



【2850】

## NF・日本株ESGコアETF

NEXT FUNDS SolactiveジャパンESGコア指数連動型上場投信【正式名称】



- 日本の大型・中型株の中からESGに着目した銘柄採用を行なう「SolactiveジャパンESGコア指数」に連動する投資成果を目指すETF(上場投資信託)です。

## 1.概要

( 2023年6月30日 現在 )

銘柄名	NEXT FUNDS SolactiveジャパンESGコア指数連動型上場投信		
対象指標	SolactiveジャパンESGコア指数		
計算期間	毎年1月9日から7月8日、7月9日から翌年1月8日		
分配金支払基準日	毎年1月8日、7月8日(年2回)		
管理会社	野村アセットマネジメント		
銘柄コード	2850	市場価格(終値)(※1)	2,346 円
売買単位	10口単位	1口あたり分配金(※2)	18.3円
信託報酬(税込)	0.132%	分配金利回り(※3)	0.78%
純資産総額	491 億円	東証マーケットメイク制度(※4)	対象
受益権口数	20,948,994 口	1売買単位あたりの投資金額(※1)	23,455 円

※1 上記の期日において約定がない場合、「市場価格(終値)」及び「1売買単位あたりの投資金額」には、直近時点の市場価格を記載しています。

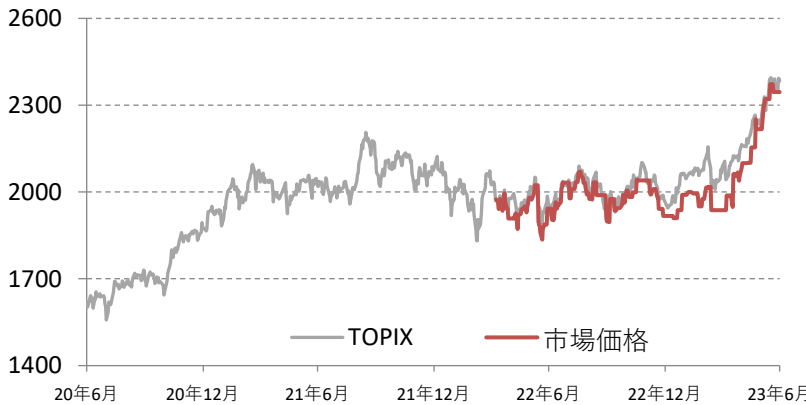
※2 直近12か月の実績分配金を記載しています。

※3 直近12か月の実績分配金及び作成日の終値をもとに算出した分配金利回りを記載しています。

※4 東証が2018年7月2日に導入したETF市場におけるマーケットメイク制度の対象銘柄が否かを記載しています。マーケットメイクとはマーケットメイカーが気配を提示して取引の流動性を提供することです。

## 2.パフォーマンス

( 2023年6月30日 現在 )



※ 2022年4月8日 の市場価格を基準値とし、TOPIXの値を再換算しています。

## ■ 騰落率

期間	当銘柄	(参考)TOPIX
過去3か月	+21.09%	+14.23%
過去6か月	+22.32%	+20.98%
過去1年	+20.72%	+22.33%
過去3年	-	+46.82%
過去5年	-	+32.22%

## 3.ファンド組入銘柄

( 2023年6月30日 現在 )

	証券コード	銘柄名	構成比
1	7203	トヨタ自動車	5.90%
2	6861	キーエンス	4.53%
3	6758	ソニーグループ	4.36%
4	4568	第一三共	3.86%
5	8035	東京エレクトロン	3.37%

## 4.情報ベンダーコード

情報ベンダー名	ETFコード	対象指標
QUICK	2850/T	-
Bloomberg	2850 JP Equity	SOLJPECP Index
Refinitiv	2850.T	.SOLJPECP

## 5.対象指標の概要

SolactiveジャパンESGコア指数は、日本の大型・中型株の中から構成されるSolactive GBS Japan Large & Mid Cap 指数を親指数とする、ESGに着目した株価指数です。当指数は、日本の経済活動と持続的な成長に係る発展の観点から中長期の成長性が期待される複数の業種(※1)の中からSolactive社の定めるESG基準に適合する銘柄や、その他の業種の中で相対的にESGスコア(※2)の高い銘柄を採用する指数で、二酸化炭素などの温室効果ガスの排出量にも着目します。指数構成比は、各銘柄のESGスコアおよび時価総額を勘案して決定します。

※1 「複数の業種」とは、一般消費財、生活必需品、情報技術、ヘルスケア、資本財・サービスを指します。

※2 ESGスコアを含むESG関連データについては、外部のデータ提供会社からの情報を利用します。

## 6. 情報入手一覧

---

- 現在値、インディカティブNAV・PCF  
<http://tse.factsetdigitalsolutions.com/iopv/table?language=jp>
- 基準価額(一口あたりの純資産額)等に関する情報  
<https://www.jpx.co.jp/equities/products/etfs/base-price/index.html>
- ETF/ETN銘柄検索  
<https://money-bu-jpx.com/search/> (東証マネ部!)

## 7. 免責事項

---

- 当資料は、作成時におけるETF/ETNの概要説明のみを目的としており、投資勧誘を目的としているものではなく、また金融商品取引法に基づく開示資料ではありません。
- ETF/ETNは値動きのある有価証券等を投資対象としますので、連動対象である指標及び外国為替相場の変動、組入有価証券等の価格の変動、組入有価証券等の発行会社の倒産や財務状況等の悪化、その他の市場要因の影響等により、市場取引価格又は基準価額が値下がりし、それにより損失が生じることがあります。したがって、投資元本が保証されているものではありません。また、信用取引を利用する場合には、差し入れた保証金以上の損失が生ずるおそれがあります。
- ETF/ETNの売買を行われるに際しては、あらかじめお取引先の金融商品取引業者等より交付される契約締結前交付書面等の書面の内容を十分にお読みいただき、商品の性質、取引の仕組み、リスクの存在、販売手数料、信託報酬などの手数料等を十分に御理解いただいたうえで、御自身の判断と責任で行っていただきますよう、お願い申し上げます。
- 当資料の実績数値は過去のものであり、将来の運用成果等を保証するものではありません。
- 当資料は、更新日現在の内容です。その以後、制度の改正等により、当資料に掲載した内容が予告なく変更される場合があります。また、この資料に掲載されている情報の作成には万全を期していますが、当該情報の完全性を保証するものではありません。当社は、当資料及び当資料から得た情報を利用したことにより発生するいかなる費用又は損害等の一切について責任を負いません。
- 本資料の一切の権利は当社に属しており、いかなる目的を問わず、無断複製・転載を禁じます。