



- シンガポール証券取引所上場の不動産投資信託(REIT)の値動きを表す「S&P シンガポールREIT指数(課税後配当込み)」(シンガポールドル建て)との連動を目指すETN(指標連動証券)です。

1.概要

(2019年10月1日 現在)

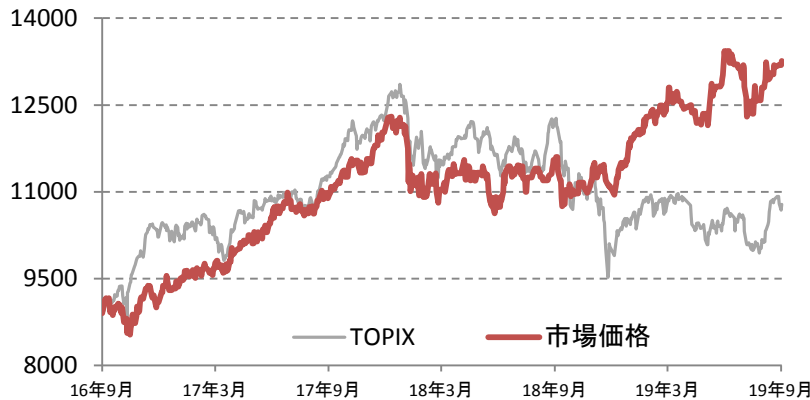
銘柄名	NEXT NOTES S&P シンガポール リート(ネットリターン) ETN		
対象指標	円換算したS&P シンガポールREIT指数(課税後配当込み)		
計算期間	毎年5月1日～翌年4月30日		
分配金支払基準日	分配金の支払いは行われません。		
指標連動証券の発行者	ノムラ・ヨーロッパ・ファイナンス・エヌ・ブイ		
銘柄コード	2045	市場価格(終値)(※1)	13,260 円
売買単位	1口単位	マーケットメイク(※2)	なし
管理費用	0.95%	1売買単位あたりの投資金額(※1)	13,260 円

※1 上記の期日において約定がない場合、「市場価格(終値)」及び「1売買単位あたりの投資金額」には、直近時点の市場価格を記載しています。

※2 マーケットメイクの対象か否かを記載しています。マーケットメイクとはマーケットメイカーが気配を提示して取引の流動性を提供することです。

2.パフォーマンス

(2019年10月1日 現在)



■ 騰落率

期間	当銘柄	(参考)TOPIX
過去3か月	+1.84%	+3.34%
過去6か月	+6.08%	+0.71%
過去1年	+14.81%	-11.79%
過去3年	+48.99%	+21.18%
過去5年	-	+20.86%

※ 2016年9月30日 の市場価格を基準値とし、TOPIXの値を再換算しています。

3.ファンド組入銘柄

(2019年10月1日 現在)

	証券コード	銘柄名	構成比
1	-	ノムラ・ヨーロッパ・ファイナンス・エヌ・ブイ発行の外国指標連動証券(外国債券)	100.00%

4.情報ベンダーコード

情報ベンダー名	ETNコード	対象指標
QUICK	2045/T	SSPSGLNTR/SPR
Bloomberg	2045 JP Equity	SPSGDRSN
Refinitiv	2045.T	.SPSGDRSN

5.対象指標の概要

S&P グローバル不動産指数(※1)のサブ指数である、S&P 先進国REIT指数(※2)の国別指数のうち、シンガポールに上場する不動産投資信託(REIT)を対象にした時価総額加重型の指数です。本指数はシンガポールドル建ての指数であり、配当から源泉徴収税を控除した金額を再投資する課税後配当込みの指数となります。

※1 S&P グローバル不動産指数

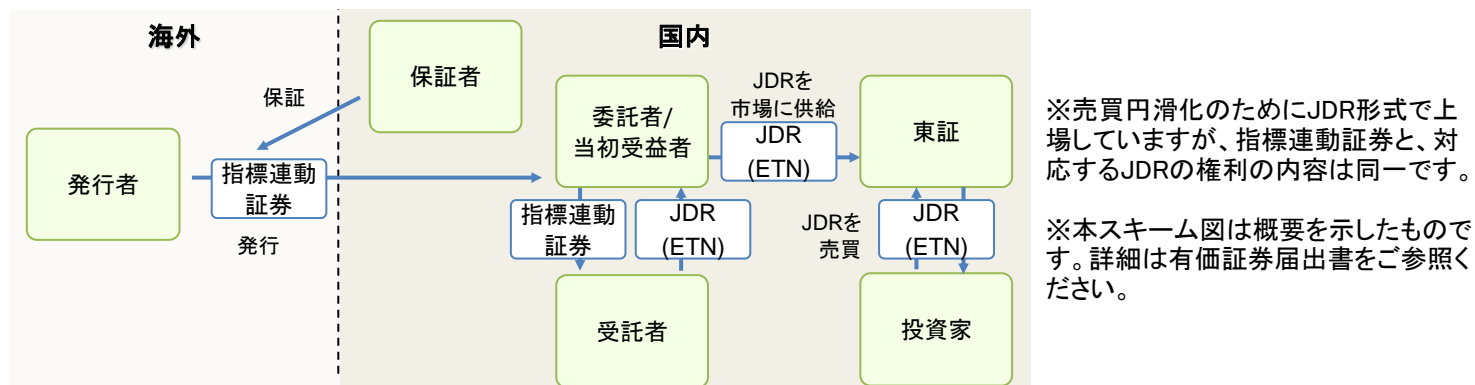
世界的に投資可能な全ての株式市場の銘柄へのあらゆる投資機会を測定するように意図されているS&P グローバル総合指数(S&P Global BMI)の構成銘柄の中で、世界産業分類基準(GICS®)における不動産産業グループに属する銘柄で構成されています。

※2 S&P 先進国REIT指数

先進国市場における不動産投資信託(REIT)のパフォーマンスを測定する指数です。

6. ETNとは

ETN(イー・ティー・エヌ)とは「Exchange Traded Note」の略で、「上場投資証券」または「指標連動証券」と呼ばれる上場商品です。ETNはETF(Exchange Traded Fund:上場投資信託)と同様に、価格が株価指数や商品価格等の「特定の指標」に連動する商品ですが、「Note(債券)」の単語が示すように、金融機関(発行体)がその信用力をもとに、価格が特定の指標に連動することを保証する債券であるため、ETFとは異なり証券に対する裏付資産を持たない(必要としない)という特徴があります。



7. 情報入手一覧

- 現在値、インディカティブNAV・PCF
<http://www.tse.idmanagedsolutions.com/iopv/table?language=jp>
- 一口あたりの純資産総額、対象指数との乖離率、ファンドの組入銘柄等
「適時開示情報閲覧サービス」https://www.release.tdnet.info/inbs/I_main_00.html
- ETF/ETN銘柄検索
「東証マネ部！」<https://money-bu-jpx.com/search/>

8. 免責事項

- 当資料は、作成時におけるETF/ETNの概要説明のみを目的としており、投資勧誘を目的としているものではなく、また金融商品取引法に基づく開示資料ではございません。
- ETF/ETNは値動きのある有価証券を投資対象としますので、連動対象である指標及び外国為替相場の変動、組入有価証券の価格の変動、組入有価証券の発行会社の倒産や財務状況等の悪化、その他の市場要因の影響等により、市場取引価格又は基準価額が値下がりし、それにより損失が生じることがあります。したがって、投資元本が保証されているものではありません。また、信用取引を利用する場合には、差し入れた保証金以上の損失が生ずるおそれがあります。
- ETF/ETNの売買が行われるに際しては、あらかじめお取引先の金融商品取引業者等より交付される契約締結前交付書面等の書面の内容を十分にお読みいただき、商品の性質、取引の仕組み、リスクの存在、販売手数料、信託報酬などの手数料等を十分に御理解いただいたうえで、御自身の判断と責任で行っていただきますよう、お願い申し上げます。
- 当資料の実績数値は過去のものであり、将来の運用成果等を保証するものではありません。
- 当資料は、更新日現在の内容です。その後、制度の改正等により、当資料に掲載した内容が予告なく変更される場合があります。また、この資料に掲載されている情報の作成には万全を期していますが、当該情報の完全性を保証するものではありません。当社は、当資料及び当資料から得た情報を利用したことにより発生するいかなる費用又は損害等の一切について責任を負いません。
- 本資料の一切の権利は当社に属しており、いかなる目的を問わず、無断複製・転載を禁じます。