



- 東京証券取引所またはJASDAQに上場する、中小型の普通株式のうち、特定のニッチ産業において高いグローバル・マーケットシェアを持つ100銘柄で構成される「ファクトセット・グローバル・ニッチトップ・ジャパンエンタープライズ指数(課税後配当込み)」との連動を目指すETN(指標連動証券)です。

1.概要

( 2019年10月1日 現在 )

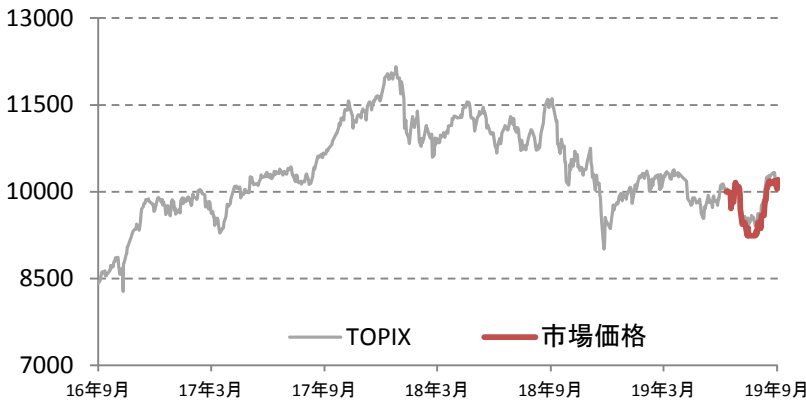
|            |  |                   |          |
|------------|--|-------------------|----------|
| 銘柄名        | NEXT NOTES ニッチトップ 中小型日本株(ネットリターン)ETN         |                   |          |
| 対象指標       | ファクトセット・グローバル・ニッチトップ・ジャパンエンタープライズ指数(課税後配当込み) |                   |          |
| 計算期間       | 毎年5月1日～翌年4月30日                               |                   |          |
| 分配金支払基準日   | 分配金の支払いは行われません。                              |                   |          |
| 指標連動証券の発行者 | ノムラ・ヨーロッパ・ファイナンス・エヌ・バイ                       |                   |          |
| 銘柄コード      | 2050   | 市場価格(終値)(※1)      | 10,210 円 |
| 売買単位       | 1口単位   | マーケットメイク(※2)      | なし       |
| 管理費用       | 0.85%  | 1売買単位あたりの投資金額(※1) | 10,210 円 |

※1 上記の期日において約定がない場合、「市場価格(終値)」及び「1売買単位あたりの投資金額」には、直近時点の市場価格を記載しています。

※2 マーケットメイクの対象が否かを記載しています。マーケットメイクとはマーケットメイカーが気配を提示して取引の流動性を提供することです。

2.パフォーマンス

( 2019年10月1日 現在 )



■ 騰落率

| 期間    | 当銘柄 | (参考)TOPIX |
|-------|-----|-----------|
| 過去3か月 | -   | +3.34%    |
| 過去6か月 | -   | +0.71%    |
| 過去1年  | -   | -11.79%   |
| 過去3年  | -   | +21.18%   |
| 過去5年  | -   | +20.86%   |

※ 2019年7月10日 の市場価格を基準値とし、TOPIXの値を再換算しています。

3.ファンド組入銘柄

( 2019年10月1日 現在 )

|   | 証券コード | 銘柄名                                     | 構成比     |
|---|-------|---|---------|
| 1 | -     | ノムラ・ヨーロッパ・ファイナンス・エヌ・バイ発行の外国指標連動証券(外国債券) | 100.00% |

4.情報ベンダーコード

| 情報ベンダー名   | ETNコード         | 対象指標           |
|-----------|----------------|----------------|
| QUICK     | 2050/T         | SFDSGNTPTN/SOL |
| Bloomberg | 2050 JP Equity | FDSGNTN INDEX  |
| Refinitiv | 2050.T         | .FDSGNTN       |

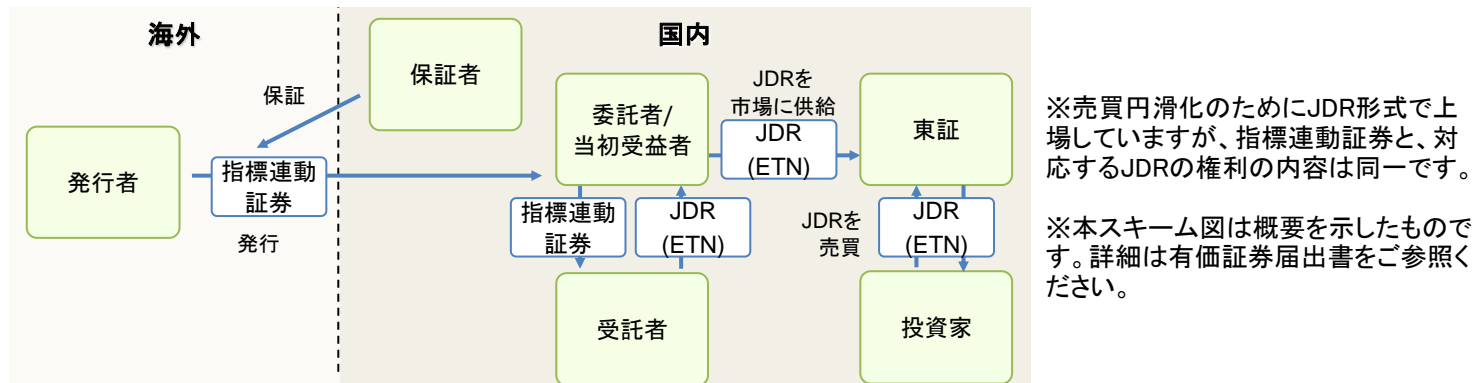
5.対象指標の概要

【ファクトセット・グローバル・ニッチトップ・ジャパンエンタープライズ指数(課税後配当込み)】

「ファクトセット・グローバル・ニッチトップ・ジャパンエンタープライズ指数(課税後配当込み)」は東京証券取引所またはJASDAQ に上場する、中小型の国内普通株式のうち、特定のニッチ産業において高いグローバル・マーケットシェアを持つ100銘柄で構成される、課税後配当込みの株価指数です。2015年1月30日を指数の基準日とし、同日の数値を1,000としています。

## 6. ETNとは

ETN(イー・ティー・エヌ)とは「Exchange Traded Note」の略で、「上場投資証券」または「指標連動証券」と呼ばれる上場商品です。ETNはETF(Exchange Traded Fund:上場投資信託)と同様に、価格が株価指数や商品価格等の「特定の指標」に連動する商品ですが、「Note(債券)」の単語が示すように、金融機関(発行体)がその信用力をもとに、価格が特定の指標に連動することを保証する債券であるため、ETFとは異なり証券に対する裏付資産を持たない(必要としない)という特徴があります。



## 7. 情報入手一覧

- 現在値、インディカティブNAV・PCF  
<http://www.tse.idmanagedsolutions.com/iopv/table?language=jp>
- 一口あたりの純資産総額、対象指数との乖離率、ファンドの組入銘柄等  
「適時開示情報閲覧サービス」[https://www.release.tdnet.info/inbs/I\\_main\\_00.html](https://www.release.tdnet.info/inbs/I_main_00.html)
- ETF/ETN銘柄検索  
「東証マネ部！」<https://money-bu-jpx.com/search/>

## 8. 免責事項

- 当資料は、作成時におけるETF/ETNの概要説明のみを目的としており、投資勧誘を目的としているものではなく、また金融商品取引法に基づく開示資料ではございません。
- ETF/ETNは値動きのある有価証券を投資対象としますので、連動対象である指標及び外国為替相場の変動、組入有価証券の価格の変動、組入有価証券の発行会社の倒産や財務状況等の悪化、その他の市場要因の影響等により、市場取引価格又は基準価額が値下がりし、それにより損失が生じることがあります。したがって、投資元本が保証されているものではありません。また、信用取引を利用する場合には、差し入れた保証金以上の損失が生ずるおそれがあります。
- ETF/ETNの売買が行われるに際しては、あらかじめお取引先の金融商品取引業者等より交付される契約締結前交付書面等の書面の内容を十分にお読みいただき、商品の性質、取引の仕組み、リスクの存在、販売手数料、信託報酬などの手数料等を十分に御理解いただいたうえで、御自身の判断と責任で行っていただきますよう、お願い申し上げます。
- 当資料の実績数値は過去のものであり、将来の運用成果等を保証するものではありません。
- 当資料は、更新日現在の内容です。その後、制度の改正等により、当資料に掲載した内容が予告なく変更される場合があります。また、この資料に掲載されている情報の作成には万全を期していますが、当該情報の完全性を保証するものではありません。当社は、当資料及び当資料から得た情報を利用したことにより発生するいかなる費用又は損害等の一切について責任を負いません。
- 本資料の一切の権利は当社に属しており、いかなる目的を問わず、無断複製・転載を禁じます。