

◆全体概況

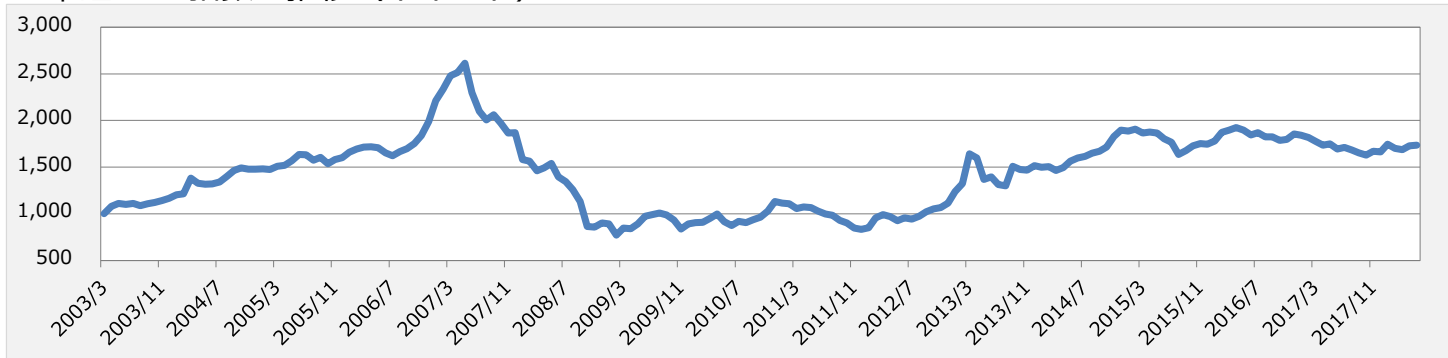
- ・6月の東証REIT指数は、前月比+30.51ポイントの1,764.64ポイントで終了した。
- ・6月の日本銀行による買入れは2回・24億円、累計買入れ総額は4,860億円となった。
- ・日本リート投資法人(3296)が公募増資を発表した。
- ・6月25日付でタカラレーベン不動産投資法人(3492)の上場が承認され、7月27日に上場予定。

◆月間市場動向

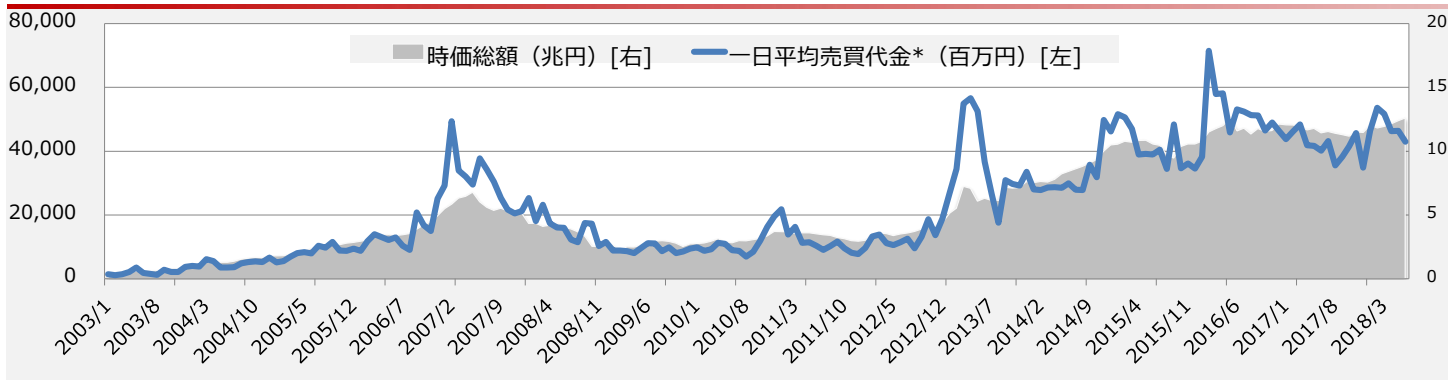
予想年間分配金利回り*	時価総額合計	前月比	1日平均売買代金**	前月比	東証REIT指数	前月比
4.03%	12.6 兆円	+1.74%	336 億円	-4.45%	1,764.64	+30.51

*時価総額加重平均予想年間分配金利回り、**立会内

◆東証REIT指数の推移 (ポイント)



◆月間1日平均売買代金と月末時価総額の推移



*立会内外

◆銘柄別月間合計売買代金ランキング トップ5* (2018/06/01~2018/06/30)

順位	コード	銘柄名 (投資法人名)	用途区分	月間売買代金 (百万円)	前月比**
1	8952	ジャパンリアルエステイト投資法人	オフィス	42,985	+0.2%
2	8951	日本ビルファンド投資法人	オフィス	42,360	-11.6%
3	3462	野村不動産マスターファンド投資法人	総合型	35,153	+16.8%
4	8953	日本リテールファンド投資法人	商業施設	32,764	-30.7%
5	8960	ユナイテッド・アーバン投資法人	総合型	28,227	-6.3%

*東証REIT市場における当月の立会内売買代金トップ5銘柄を掲載。**前月比は、1日平均売買代金の前月比を掲載。

◆東証REIT指数連動型ETF

コード	銘柄名	最低買付金額	純資産総額	信託報酬*	運用会社
1343	NEXT FUNDS 東証REIT指数連動上場投信	18,800 円	2,999 億円	0.320%	野村AM
1345	上場インデックスファンド Jリート(東証REIT指数)隔月分配型	178,600 円	2,117 億円	0.300%	日興AM
1398	S M A M 東証 R E I T 指数上場投信	17,920 円	607 億円	0.220%	三井住友AM
1476	iシェアーズ Jリート ETF	1,806 円	1,399 億円	0.160%	ブラックロック・ジャパン
1488	ダイワ上場投信 - 東証 R E I T 指数	18,010 円	589 億円	0.155%	大和証券投資信託委託
1595	NZAM 上場投信 東証REIT指数	17,950 円	1,593 億円	0.248%	農林中金全共連AM
1597	M A X I S Jリート上場投信	17,910 円	1,135 億円	0.250%	三菱UFJ国際投信

*税抜

◆個別銘柄情報

コード	銘柄名(投資法人名)	用途区分	投資口価格(円)	月間騰落率	利回り*	決算期	時価総額(百万円)
8951	日本ビルファンド投資法人	オフィス	639,000	4.75%	3.10%	6月・12月	902,268
8952	ジャパンリアルエステイト投資法人	オフィス	586,000	2.63%	3.12%	3月・9月	811,733
8953	日本リートファンド投資法人	商業施設	199,600	1.11%	4.44%	2月・8月	522,556
8954	オリックス不動産投資法人	総合型	176,900	2.91%	3.73%	2月・8月	488,244
8955	日本プライムリアルティ投資法人	オフィス+商業	402,500	1.77%	3.59%	6月・12月	371,507
8956	プレミア投資法人	オフィス+住居	112,400	4.36%	4.63%	4月・10月	148,030
8957	東急リアル・エステート投資法人	オフィス+商業	149,000	-0.20%	3.58%	1月・7月	145,662
8958	グローバル・ワン不動産投資法人	オフィス	111,500	1.18%	3.73%	3月・9月	98,753
8960	ユナイテッド・アーバン投資法人	総合型	171,900	3.06%	3.98%	5月・11月	525,169
8961	森トラスト総合リート投資法人	総合型	158,700	-1.86%	4.60%	3月・9月	209,484
8963	インヴィンシブル投資法人	総合型	49,900	-0.20%	6.39%	6月・12月	239,179
8964	フロンティア不動産投資法人	商業施設	445,000	-0.89%	4.58%	6月・12月	220,720
8966	平和不動産リート投資法人	オフィス+住居	110,500	4.25%	4.16%	5月・11月	112,140
8967	日本ロジスティクスファンド投資法人	物流施設	225,700	0.49%	3.99%	1月・7月	208,772
8968	福岡リート投資法人	総合型	175,600	0.63%	4.07%	2月・8月	139,777
8972	ケネディクス・オフィス投資法人	オフィス	688,000	1.93%	3.84%	4月・10月	294,814
8975	いちごオフィスリート投資法人	オフィス	88,600	5.23%	4.44%	4月・10月	135,760
8976	大和証券オフィス投資法人	オフィス	636,000	-0.16%	3.58%	5月・11月	312,833
8977	阪急リート投資法人	総合型	137,300	-0.15%	4.37%	5月・11月	87,666
8979	スタートアップリート投資法人	住居	166,200	1.09%	5.22%	4月・10月	42,676
8984	大和ハウスリート投資法人	総合型	262,900	2.46%	3.77%	2月・8月	506,608
8985	ジャパン・ホテル・リート投資法人	ホテル	83,000	2.22%	4.46%	12月	332,900
8986	日本賃貸住宅投資法人	住居	89,100	1.95%	4.35%	3月・9月	146,129
8987	ジャパンエクセレント投資法人	オフィス	142,700	-1.59%	3.78%	6月・12月	186,323
3226	日本アコモデーションファンド投資法人	住居	504,000	2.75%	3.53%	2月・8月	244,199
3227	M C U B S M i d C i t y 投資法人	総合型	82,900	-1.54%	4.22%	6月・12月	136,215
3234	森ヒルズリート投資法人	総合型	142,100	1.50%	3.83%	1月・7月	248,765
3249	産業ファンド投資法人	物流+インフラ	123,400	1.48%	4.36%	1月・7月	209,633
3269	アドバンス・レジデンス投資法人	住居	283,800	-0.39%	3.73%	1月・7月	383,130
3278	ケネディクス・レジデンシャル・ネクスト投資法人	住居+ヘルスケア	165,400	3.50%	4.87%	1月・7月	129,496
3279	アクティビア・プロパティーズ投資法人	オフィス+商業	508,000	4.85%	3.70%	5月・11月	354,941
3281	G L P 投資法人	物流施設	117,600	-3.29%	4.39%	2月・8月	400,155
3282	コンフォリア・レジデンシャル投資法人	住居	261,000	0.97%	3.69%	1月・7月	153,205
3283	日本プロロジスリート投資法人	物流施設	229,800	1.23%	3.77%	5月・11月	502,331
3287	星野リゾート・リート投資法人	ホテル	575,000	3.42%	4.44%	4月・10月	127,570
3290	Oneリート投資法人	オフィス+商業	257,900	2.71%	5.12%	2月・8月	48,819
3292	イオンリート投資法人	商業施設	127,700	3.82%	4.59%	1月・7月	226,967
3295	ヒューリックリート投資法人	総合型	171,600	0.29%	4.16%	2月・8月	190,476
3296	日本リート投資法人	総合型	321,500	-2.87%	5.17%	6月・12月	125,950
3298	インベスコ・オフィス・ジェイリート投資法人	オフィス	15,340	3.79%	5.55%	4月・10月	132,589
3308	日本ヘルスケア投資法人	ヘルスケア	171,600	0.41%	4.78%	4月・10月	12,806
3451	トーセイ・リート投資法人	総合型	113,900	1.42%	5.78%	4月・10月	26,698
3309	積水ハウス・リート投資法人	総合型	72,600	1.68%	4.22%	4月・10月	273,127
3453	ケネディクス商業リート投資法人	商業施設	244,700	1.07%	5.10%	3月・9月	124,234
3455	ヘルスケア&メディカル投資法人	ヘルスケア	113,000	5.81%	4.69%	1月・7月	21,821
3459	サムティ・レジデンシャル投資法人	住居	97,900	2.94%	5.45%	1月・7月	44,701
3462	野村不動産マスターファンド投資法人	総合型	156,300	2.56%	3.94%	2月・8月	675,497
3463	いちごホテルリート投資法人	ホテル	139,300	6.34%	4.69%	1月・7月	35,517
3466	ラサールロジポート投資法人	物流施設	109,800	-0.90%	4.66%	2月・8月	120,780
3468	スターアジア不動産投資法人	総合型	109,800	2.81%	5.01%	1月・7月	51,674
3470	マリモ地方創生リート投資法人	総合型	114,300	-2.06%	5.99%	6月・12月	15,126
3471	三井不動産ロジスティクスパーク投資法人	物流施設	338,500	-0.88%	3.39%	1月・7月	88,948
3472	大江戸温泉リート投資法人	ホテル	87,700	1.62%	5.49%	5月・11月	20,639
3473	さくら総合リート投資法人	総合型	91,200	-0.44%	5.92%	6月・12月	30,369
3476	投資法人みらい	総合型	191,800	4.18%	5.84%	4月・10月	65,060
3478	森トラスト・ホテルリート投資法人	ホテル	150,000	3.66%	4.20%	2月・8月	75,000
3481	三菱地所物流リート投資法人	物流施設	269,300	1.13%	3.90%	2月・8月	57,630
3487	C R E ロジスティクスファンド投資法人	物流施設	111,800	-2.61%	5.90%	6月・12月	25,842
3488	ザイマックス・リート投資法人	総合型	115,000	0.09%	3.70%	2月・8月	25,691

*予想年間分配金(運用会社からの発表がない場合は、前期の実績分配金)を基に算出。6か月決算の投資法人については、分配金を2倍にして算出。

◆Jリートview: 保有物件動画、専門家インタビュー等が掲載されております

<http://reit.tse.or.jp/>



- 「免責事項」
- 当資料は、作成時におけるリーートの概要説明のみを目的としており、投資勧誘を目的としているものではなく、また金融商品取引法に基づく開示資料ではございません。
 - リートは価値のある有価証券ですので、投資法人の倒産や財務状況の悪化、保有不動産価格の変動、その他の市場要因の影響等により、市場取引価格が値下がりし、それにより損失が生じることがあります。したがって、投資元本が保証されているものではありません。また、信用取引を利用する場合には、差し入れた保証金以上の損失が生ずるおそれがあります。
 - リート等の売買を行う際には、あらかじめ、お取引先の金融商品取引業者等より交付される契約締結前交付書面等の書面の内容を十分にお読みいただき、商品の性質、取引の仕組み、リスクの存在、販売手数料、信託報酬などの手数料等を十分に御理解いただいたうえで、御自身の判断と責任で行っていただきますよう、お願い申し上げます。
 - 当資料は、作成時点の内容です。その後、制度の改正等により、当資料に掲載した内容が予告なく変更される場合があります。また、この資料に掲載されている情報には万全を期していますが、当該情報の完全性を保証するものではありません。当社は、当資料及び当資料から得た情報を利用したことにより発生するいかなる費用又は損害等の一切について責任を負いません。