

PRESS RELEASE

日本取引所グループ プレスリリース



株式会社日本取引所グループ
〒103-8224 東京都中央区日本橋兜町2番1号
Tel : 03-3666-1361 (代表)

JAPAN EXCHANGE GROUP, INC.
2-1, Nihombashi-Kabuto-cho, Chuo-ku,
Tokyo 103-8224, Japan
Tel : +81-3-3666-1361

URL: <http://www.jpx.co.jp/>

平成 25 年 12 月 2 日

各 位

株式会社日本取引所グループ
広報・IR 部

平成 25 年 11 月の売買状況について

平成 25 年 11 月の日本取引所グループの現物市場とデリバティブ市場における売買状況
(概算) を、別紙のとおりお知らせいたします。

以 上

【本件に関するお問合せ先】

株式会社日本取引所グループ

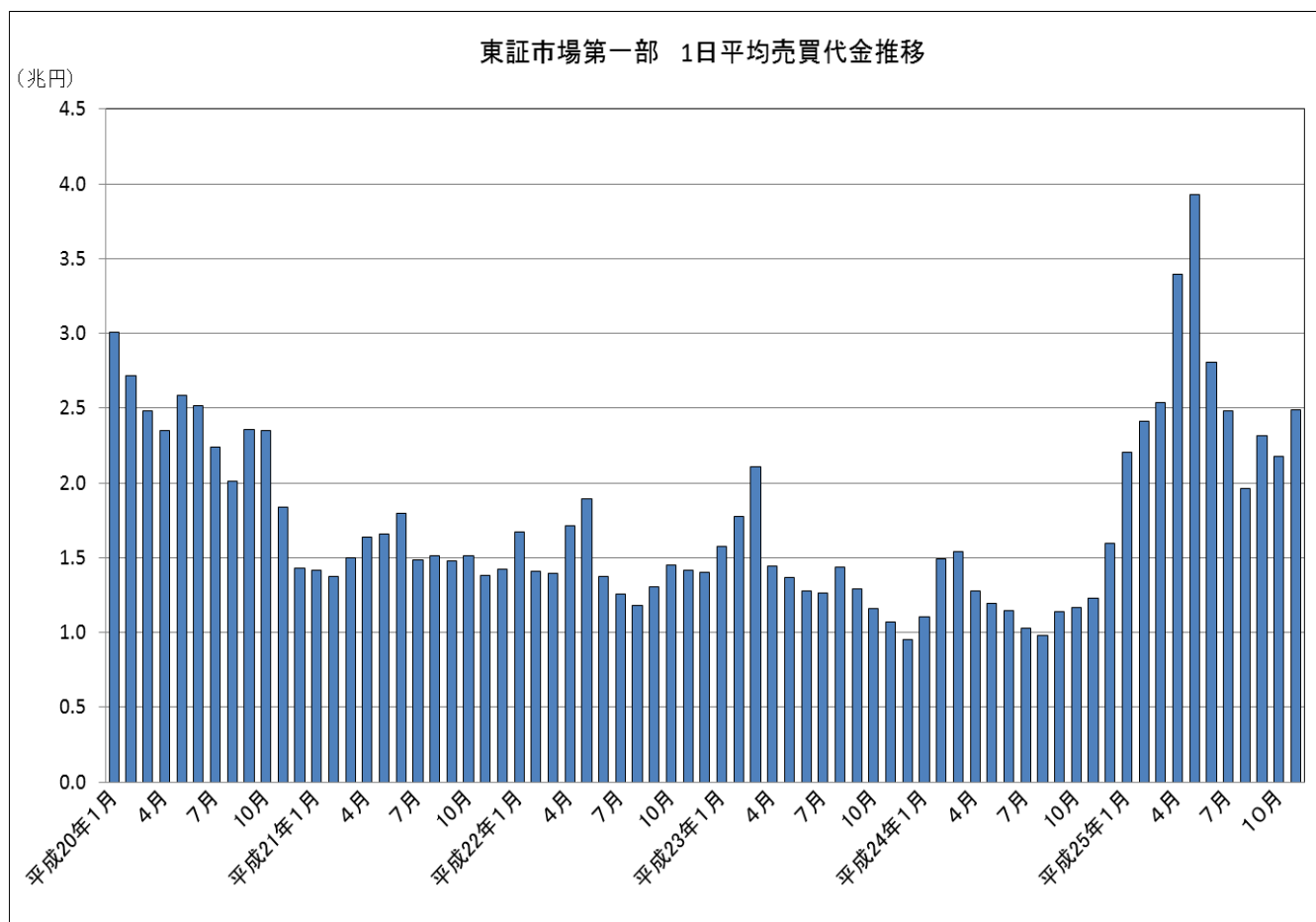
広報・IR 部

03-3666-1361 (東京)

06-4706-0800 (大阪)

現物市場

1 平成 25 年 11 月の東証市場第一部の 1 日平均売買代金は、2 兆 4,860 億円となった。

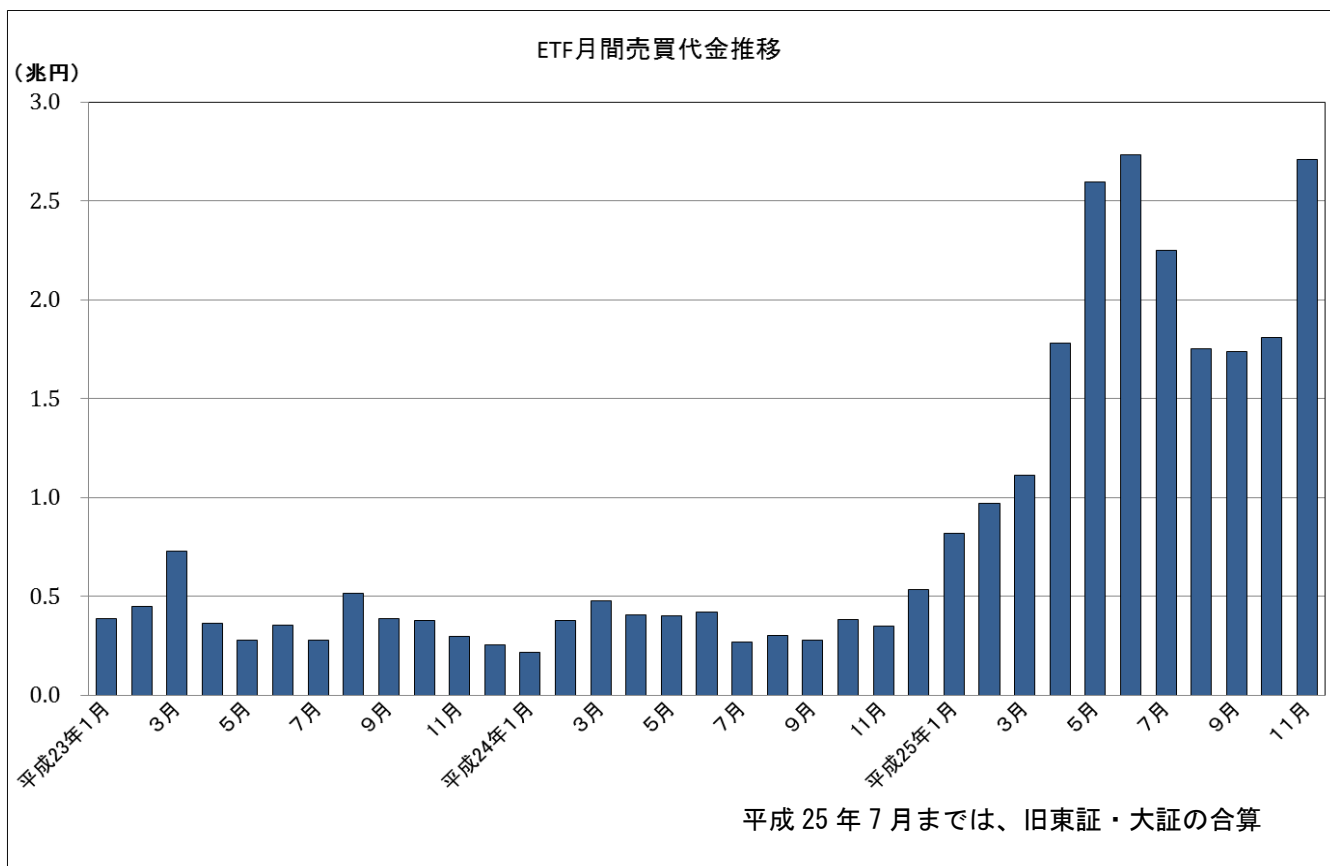


【市場別の概況】（単位：億円）

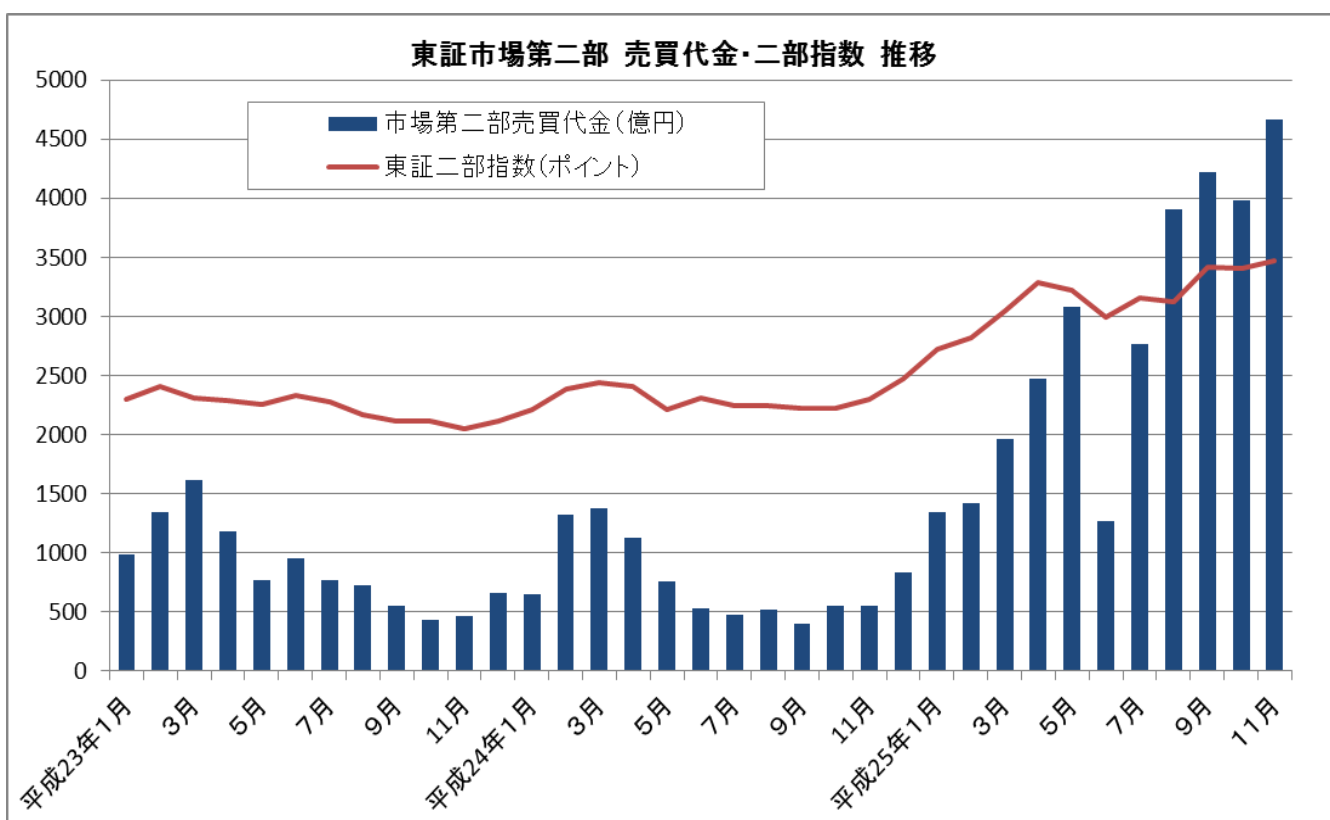
区 分	当月売買代金	前月比	前年同月比	1 日平均
市場第一部	497,213	+3.7%	+89.2%	24,860
市場第二部	4,663	+17.0%	+328.1%	233
マザーズ	26,340	-34.9%	+617.0%	1,317
JASDAQ	17,616	-24.5%	+207.6%	880
REIT	5,842	-10.6%	+103.7%	292
ETF	27,102	+49.8%	+670.5%	1,355

※ 市場第一部は優先株を含む。また、JASDAQ は出資証券を含む。

2 平成 25 年 11 月の E T F 市場の売買代金は、2 兆 7,102 億円となり、今年 6 月について歴代 2 位を記録した。

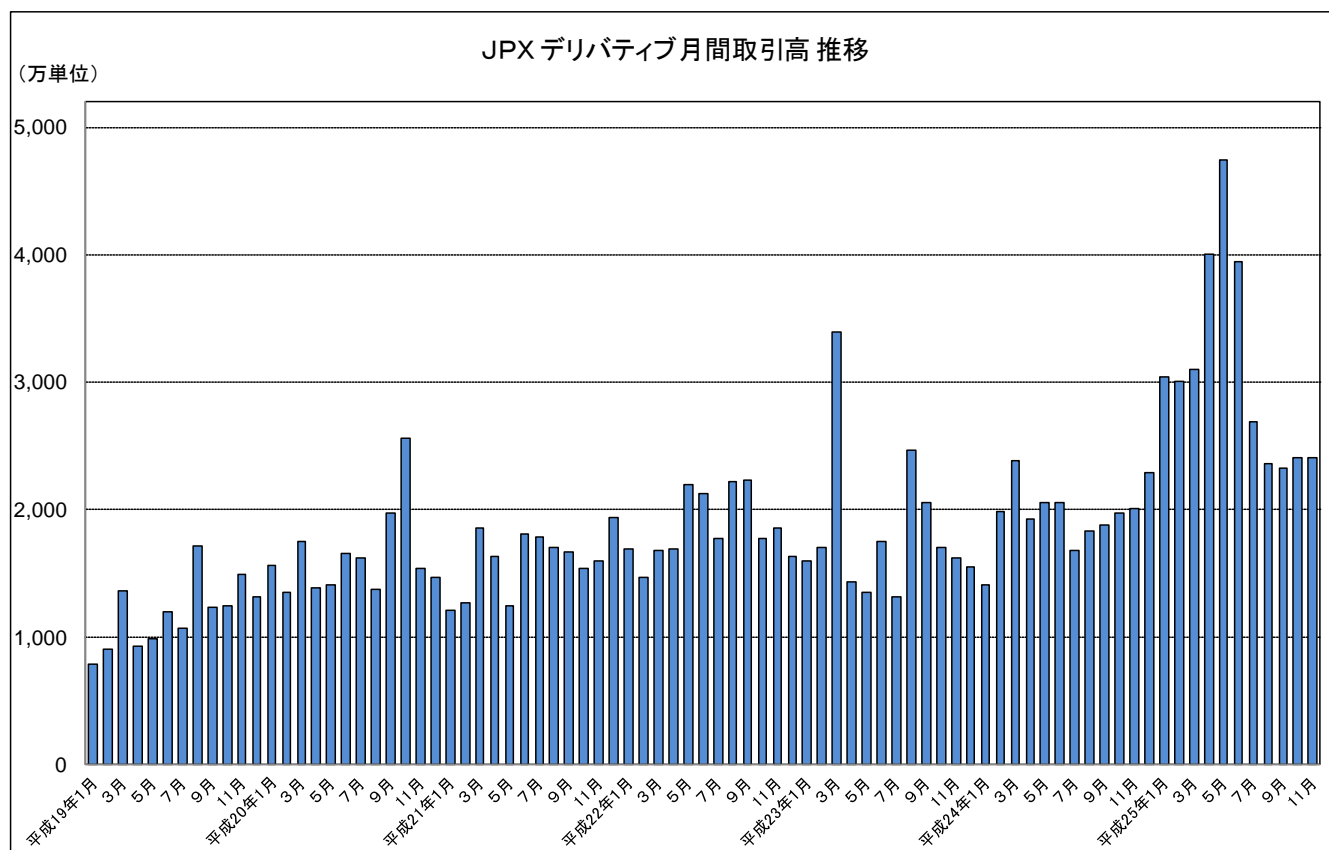


3 平成 25 年 11 月の市場第二部の売買代金は 4,663 億円となり、約 7 年ぶりの売買代金となった。



デリバティブ市場

1 平成 25 年 11 月の J P X のデリバティブ合計取引高は 2,401 万 1,488 単位となった。



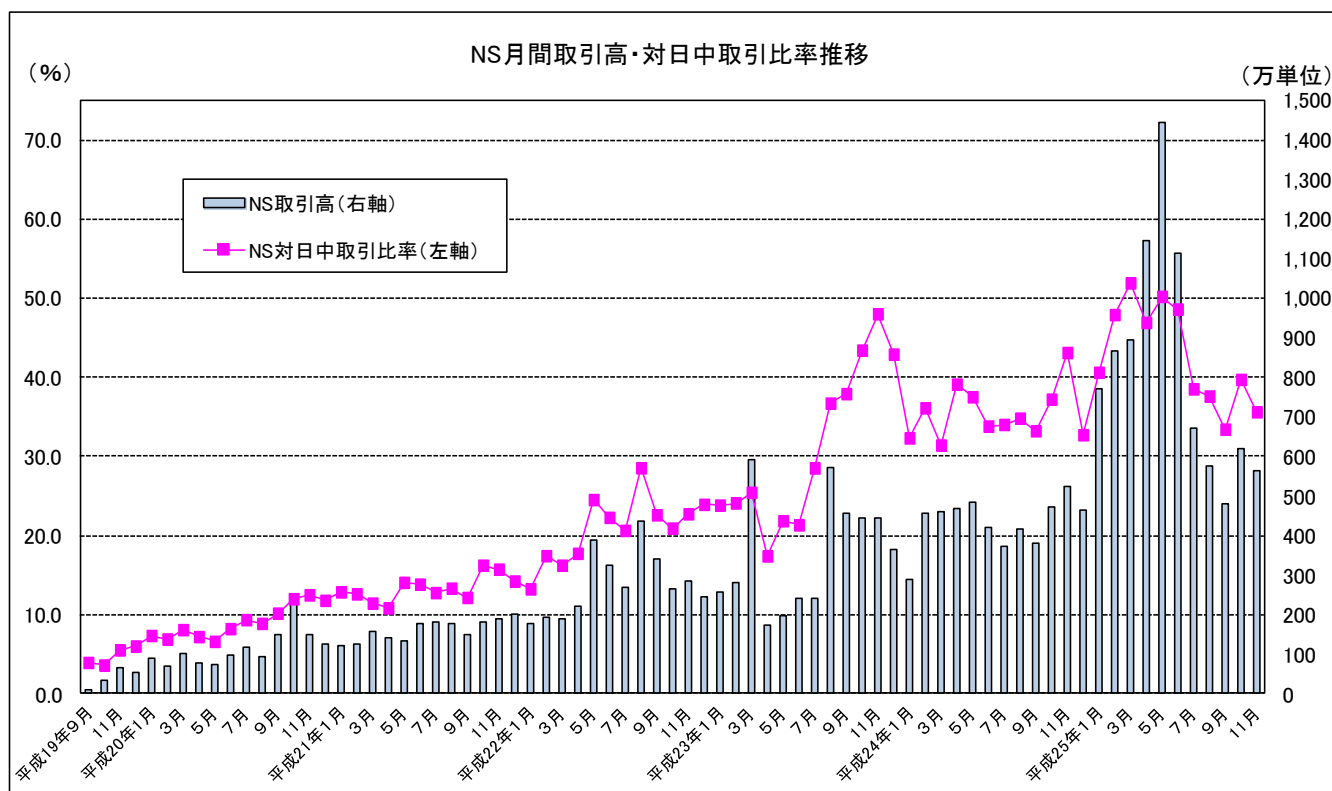
【JPX デリバティブ取引高 (大証・東証合算値)】

	当月取引高	前月比	前年同月比	1 日平均
JPX デリバティブ 計	24,011,488	-0.4%	+20.0%	1,200,574

【主要商品の概況】

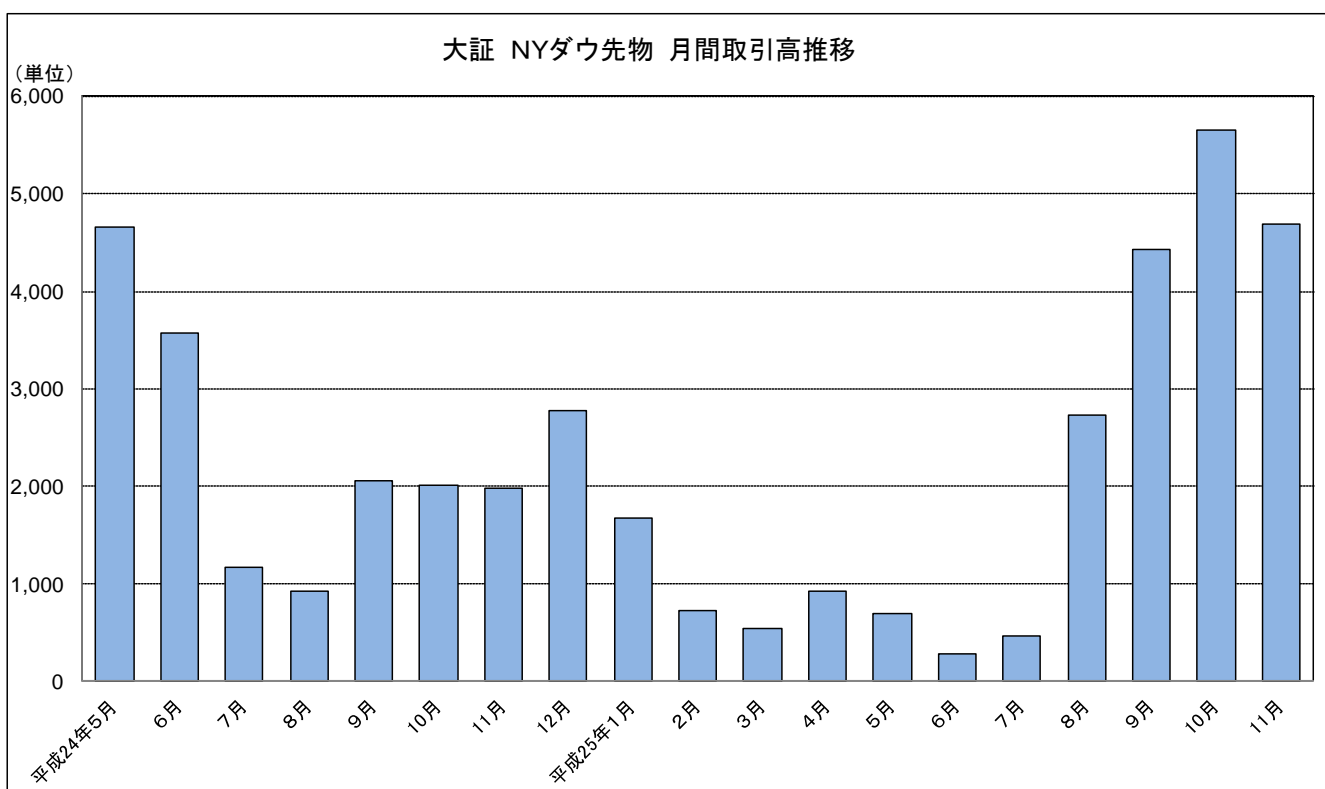
商 品	当月取引高	前月比	前年同月比	1 日平均
日 経 2 2 5 先 物 (大)	2,042,812	+9.6%	+44.9%	102,141
日 経 2 2 5 m i n i (大)	15,692,130	-3.4%	+34.4%	784,607
日経 2 2 5 オプション (大)	3,814,362	+2.5%	-11.9%	190,718
大 証 F X (大)	255,447	-7.6%	-63.3%	12,164
T O P I X 先 物 (東)	1,210,232	+3.2%	+40.5%	60,512
長 期 国 債 先 物 (東)	543,709	+11.1%	-15.1%	27,185
長 期 国 債 先 物 オ プ シ ョ ン (東)	115,952	+23.5%	-33.0%	5,798

2 平成 25 年 11 月のナイト・セッションの取引高は 565 万 5,003 単位。また、対日中取引比率は 35.6% となった。



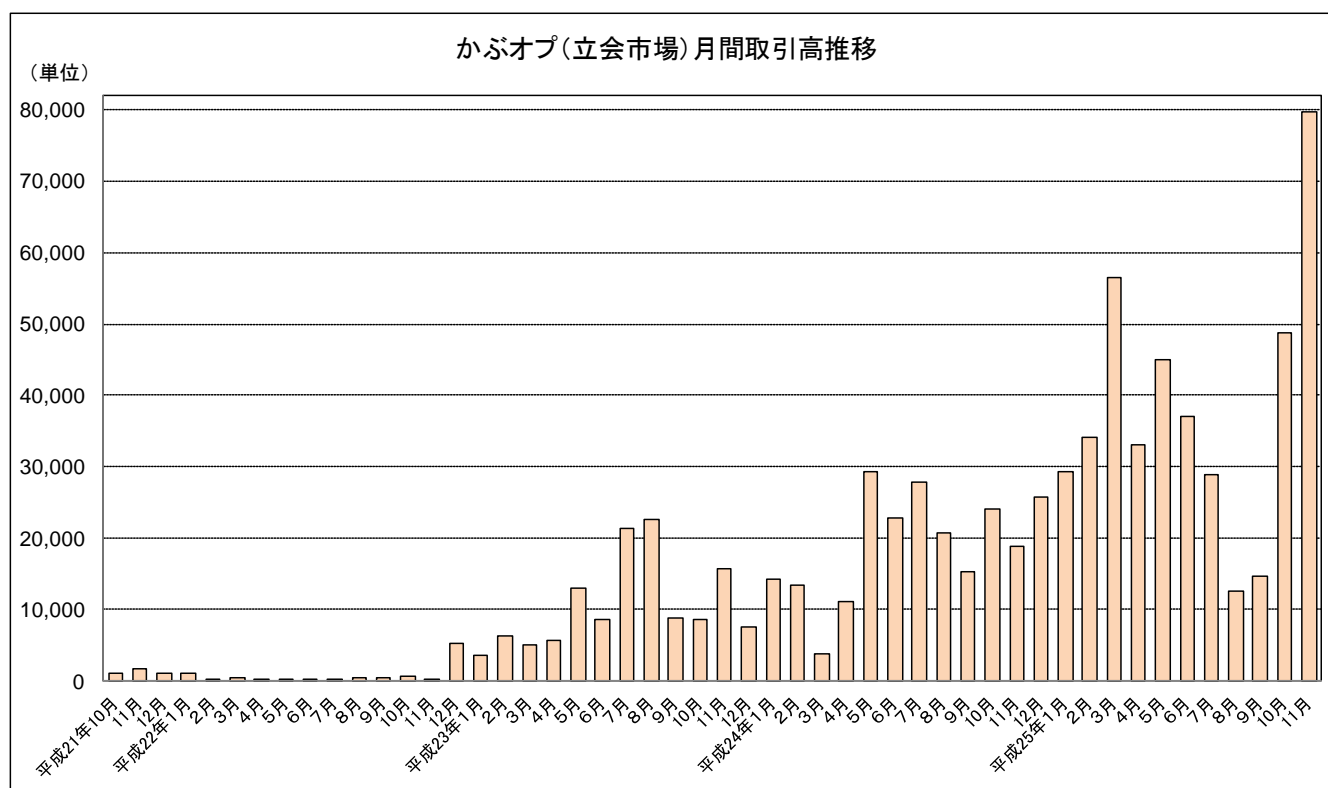
※ 翌午前3時まで取引している商品を対象として集計。

3 平成 25 年 11 月の大証 NYダウ先物の取引高は 4,690 単位と過去 2 番目を記録した。
 <参考> 平成 25 年 10 月 5,652 単位



4 平成 25 年 11 月のかぶオブ（東証有価証券オプション）の立会市場における取引高は 7 万 9,826 単位となり、平成 21 年 10 月のマーケットメイカー制度等の導入以来で過去最高を更新した。

＜参考＞ 平成 25 年 3 月 5 万 6,495 単位



＜かぶオブ原資産別月間取引高上位（立会市場、11 月）＞

原資産	取引高
ソニー	8,659
野村ホールディングス	7,327
ＴＯＰＩＸ連動型上場投資信託	7,301
三菱ＵＦＪフィナンシャル・グループ	4,869
国際石油開発帝石	3,800
パナソニック	3,599
上場インデックスファンド２２５	3,303
日産自動車	3,186
KDDI	3,098
三菱商事	2,845

以 上