

PRESS RELEASE

日本取引所グループ プレスリリース



株式会社日本取引所グループ
〒103-8224 東京都中央区日本橋兜町2番1号
Tel : 03-3666-1361 (代表)

JAPAN EXCHANGE GROUP, INC.
2-1, Nihombashi-Kabuto-cho, Chuo-ku,
Tokyo 103-8224, Japan
Tel : +81-3-3666-1361

URL: <http://www.jpx.co.jp/>

平成 25 年 12 月 30 日

各 位

株式会社日本取引所グループ
広報・IR 部

平成 25 年（年間）及び 12 月の売買状況について

平成 25 年（年間）及び 12 月の日本取引所グループの現物市場とデリバティブ市場における売買状況（概算）を、別紙のとおりお知らせいたします。

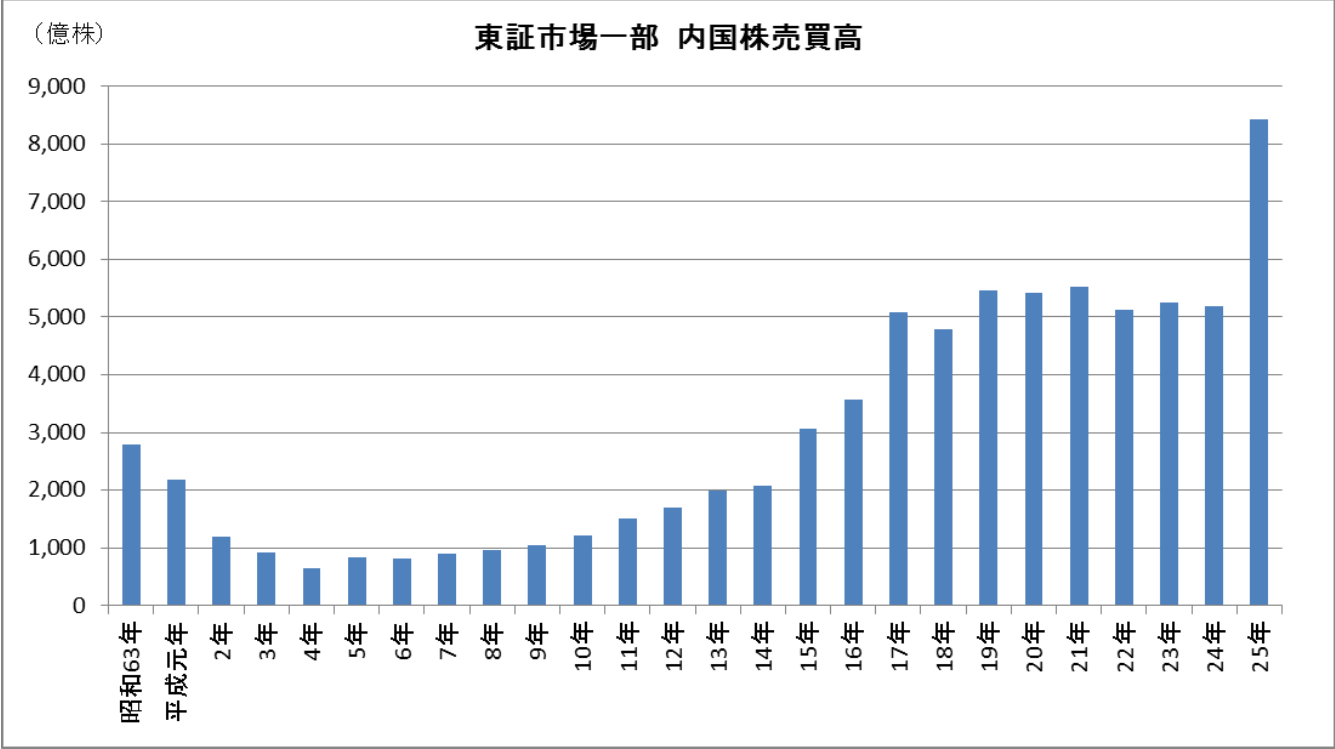
以 上

【本件に関するお問合せ先】
株式会社日本取引所グループ
広報・IR 部

03-3666-1361（東京）
06-4706-0800（大阪）

現物市場

1 平成 25 年（年間）の東証市場第一部内国株式（優先株除く）の売買高は、8416 億 3901 万株となり、市場開設来最高となった。また、売買代金も 639 兆 9515 億円となり、平成 19 年、平成 18 年に続く、市場開設来 3 位となった。



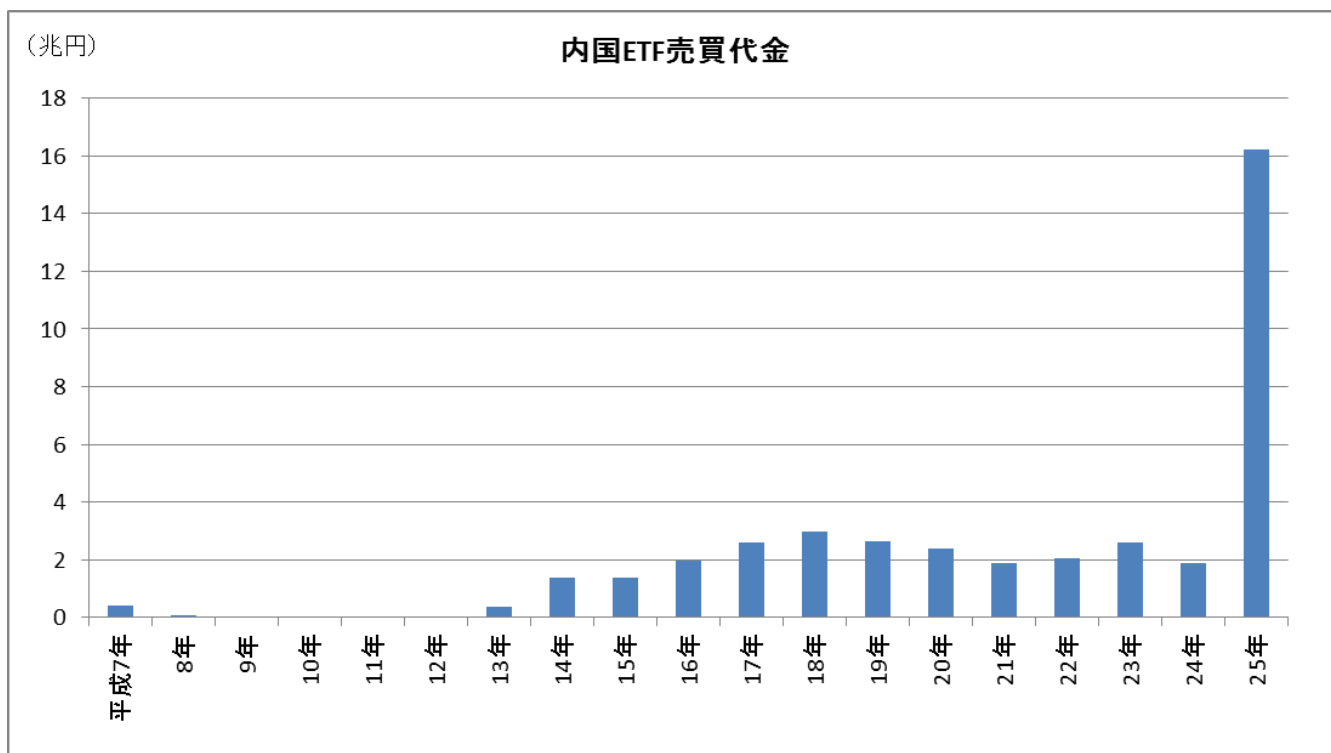
【平成 25 年 市場別の概況】（単位：百万円）

区 分	当 年	前年比	前年比（率）	1 日平均
市場第一部	639,951,556	333,249,276	+108.7%	2,612,047
市場第二部	3,575,640	2,665,458	+292.8%	14,594
マザーズ	27,840,535	24,566,459	+750.3%	113,634
JASDAQ	11,090,485	—	—	96,439
内国 ETF	16,209,457	14,319,864	+757.8%	66,161
外国 ETF/ETN	99,145	37,315	+60.4%	404
REIT	8,738,689	5,517,375	+171.3%	35,668

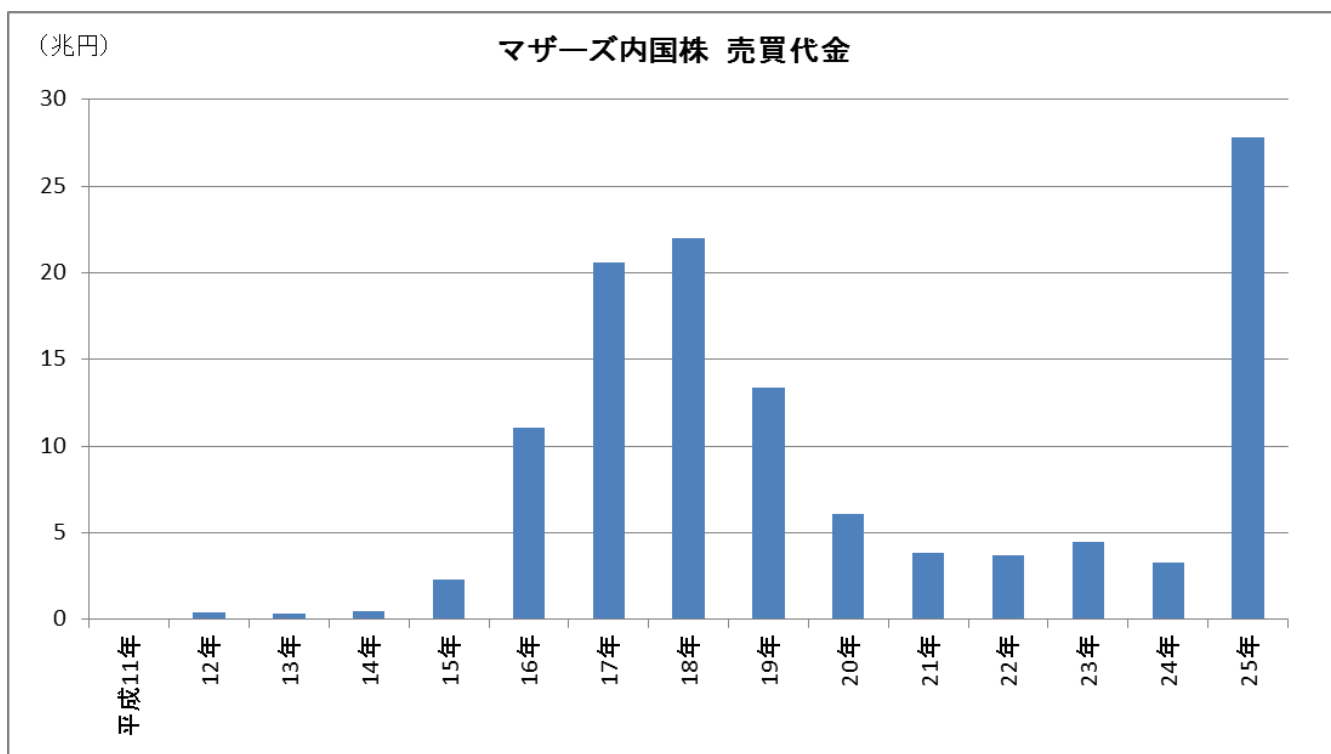
※株式の数値は内国株のみ。

※JASDAQ の 1 日平均は、7 月 16 日以降の取引日数で算出。

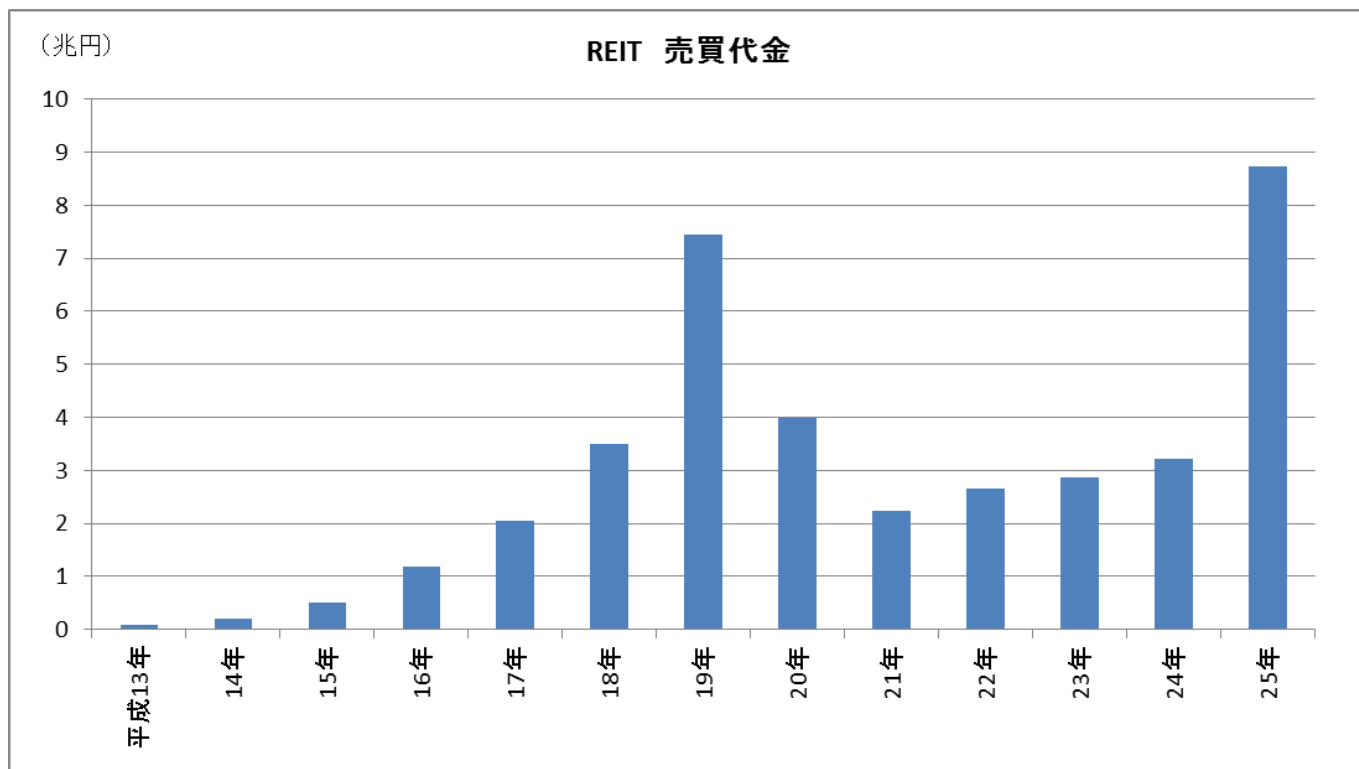
- 2 平成 25 年の内国 ETF の売買高は 43.5 億口（1 日平均 1778 万口）、売買代金は 16.2 兆円（1 日平均 662 億円）となり、ともに市場開設来最高記録を大幅に更新した。**



- 3 平成 25 年のマザーズ内国株の売買高は 106 億株（1 日平均 4339 万株）、売買代金は 27.8 兆円（1 日平均 1136 億円）となり、ともに市場開設来最高を記録した。**

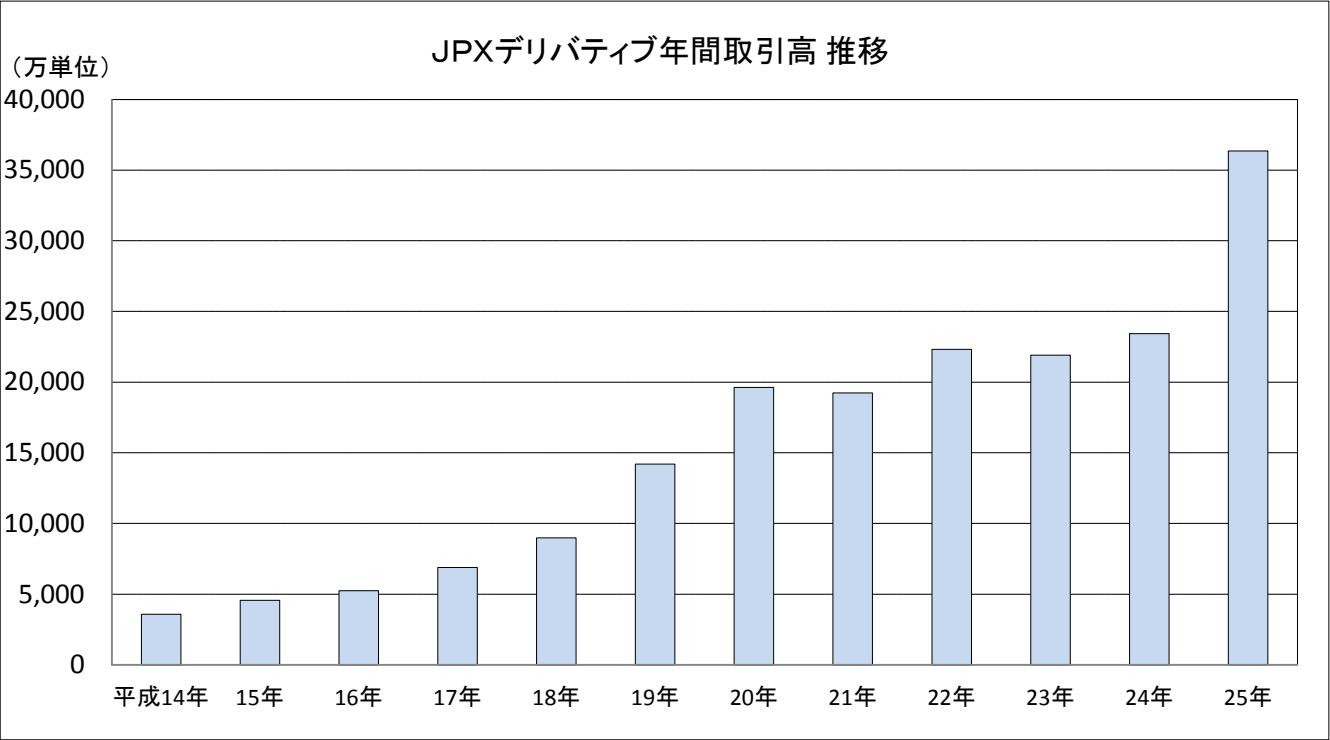


4 平成 25 年の REIT の売買代金は 8.7 兆円（1 日平均 357 億円）となり、市場開設来最高を記録した。



デリバティブ市場

- 1 平成 25 年の J P X のデリバティブ合計取引高は 3 億 6, 619 万 9, 995 単位と、過去最高を更新した。
- <参考> 平成 24 年年間： 2 億 3, 430 万 5, 669 単位



【 J P X デリバティブ取引高（大証・東証合算値）】

	当年取引高	前年比	1 日平均
J P X デリバティブ 計	366, 199, 995	+56. 3%	1, 494, 694

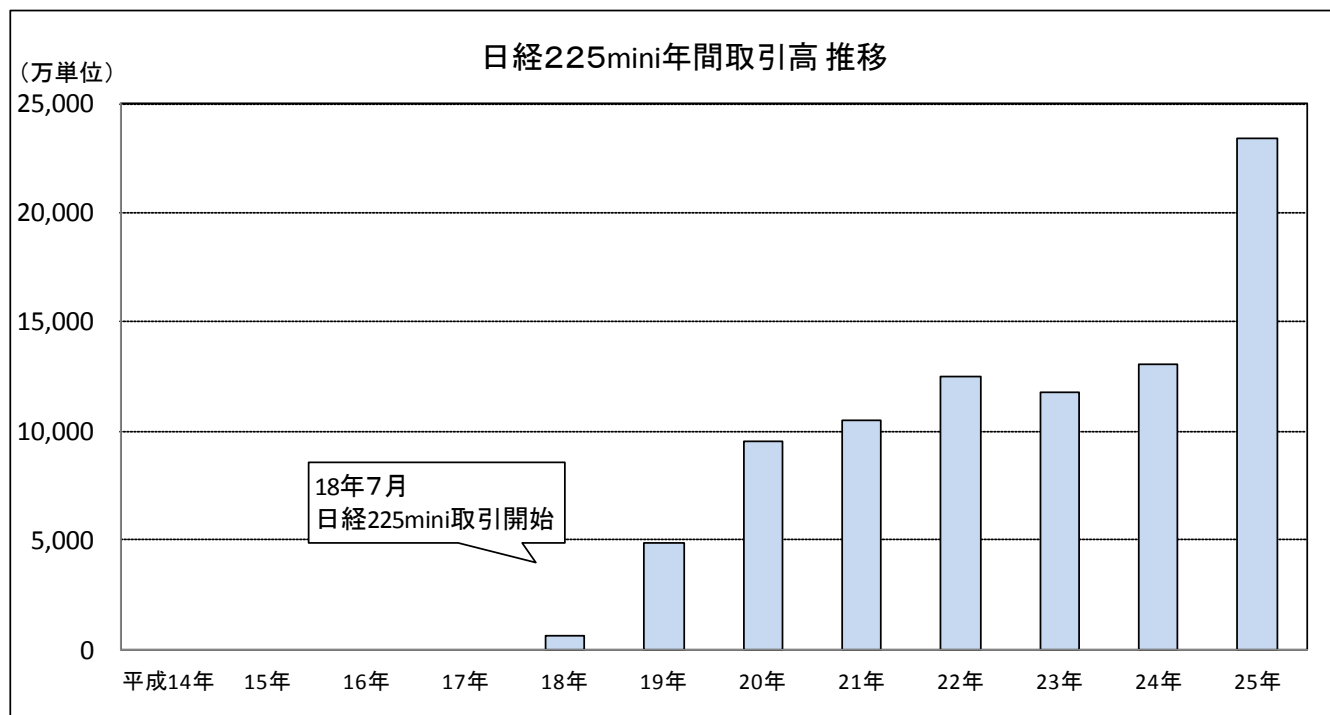
【主要商品の概況】

商 品	当年取引高	前年比	1 日平均
日 経 2 2 5 先 物 (大)	30, 907, 691	+58. 3%	126, 154
日 経 2 2 5 m i n i (大)	233, 860, 478	+79. 3%	954, 533
日経 2 2 5 オプション (大)	57, 269, 727	+17. 4%	233, 754
大 証 F X (大)	5, 632, 910	-9. 8%	21, 833
T O P I X 先 物 (東)	22, 714, 121	+49. 5%	92, 711
長 期 国 債 先 物 (東)	9, 132, 122	+3. 0%	37, 274
長 期 国 債 先 物 オ プ シ ョ ン (東)	1, 692, 752	-25. 9%	6, 909

※ 12 月 30 日までの概算値。ただし大証 F X については 27 日（取引日）まで。

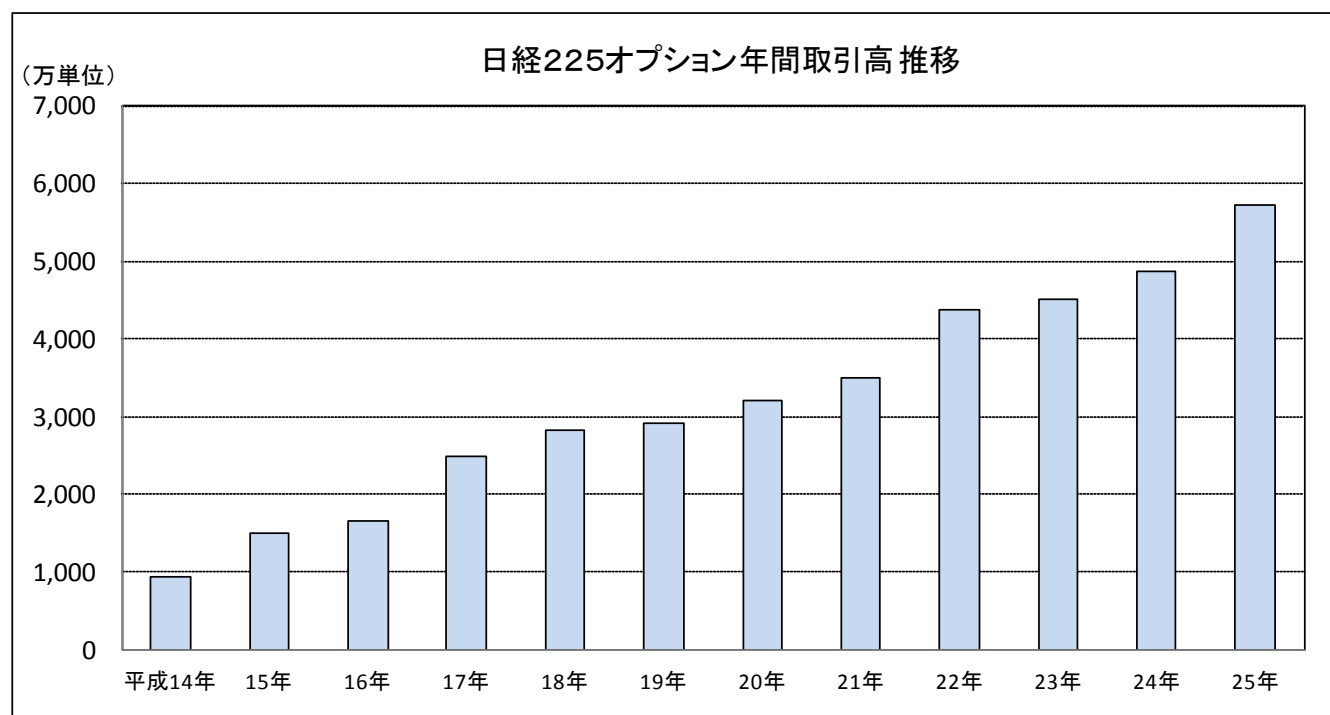
2 平成 25 年の日経 225mini の年間取引高は 2 億 3,386 万 478 単位と、前年に続き過去最高を更新した。

＜参考＞ 平成 24 年年間： 1 億 3,044 万 3,680 単位



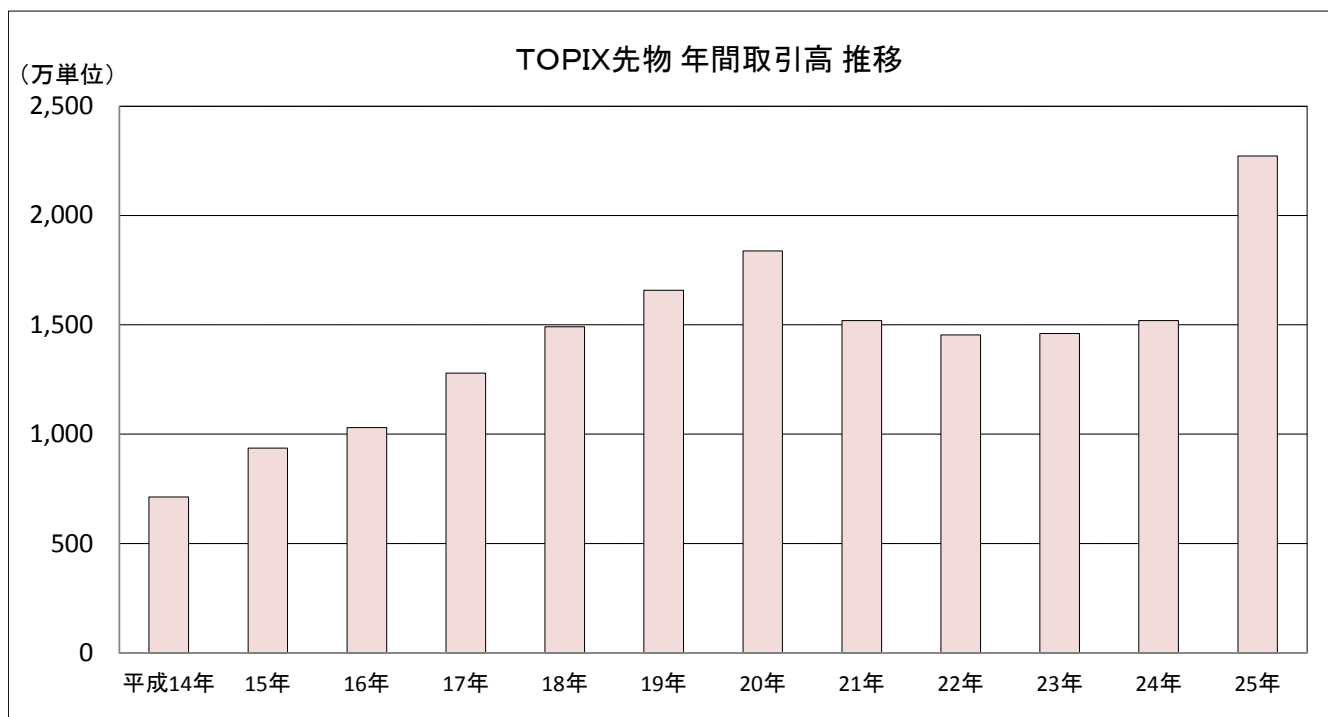
3 平成 25 年の日経 225 オプションの年間取引高は 5,726 万 9,727 単位と、11 年連続で過去最高を更新した。

＜参考＞ 平成 24 年年間： 4,876 万 3,723 単位



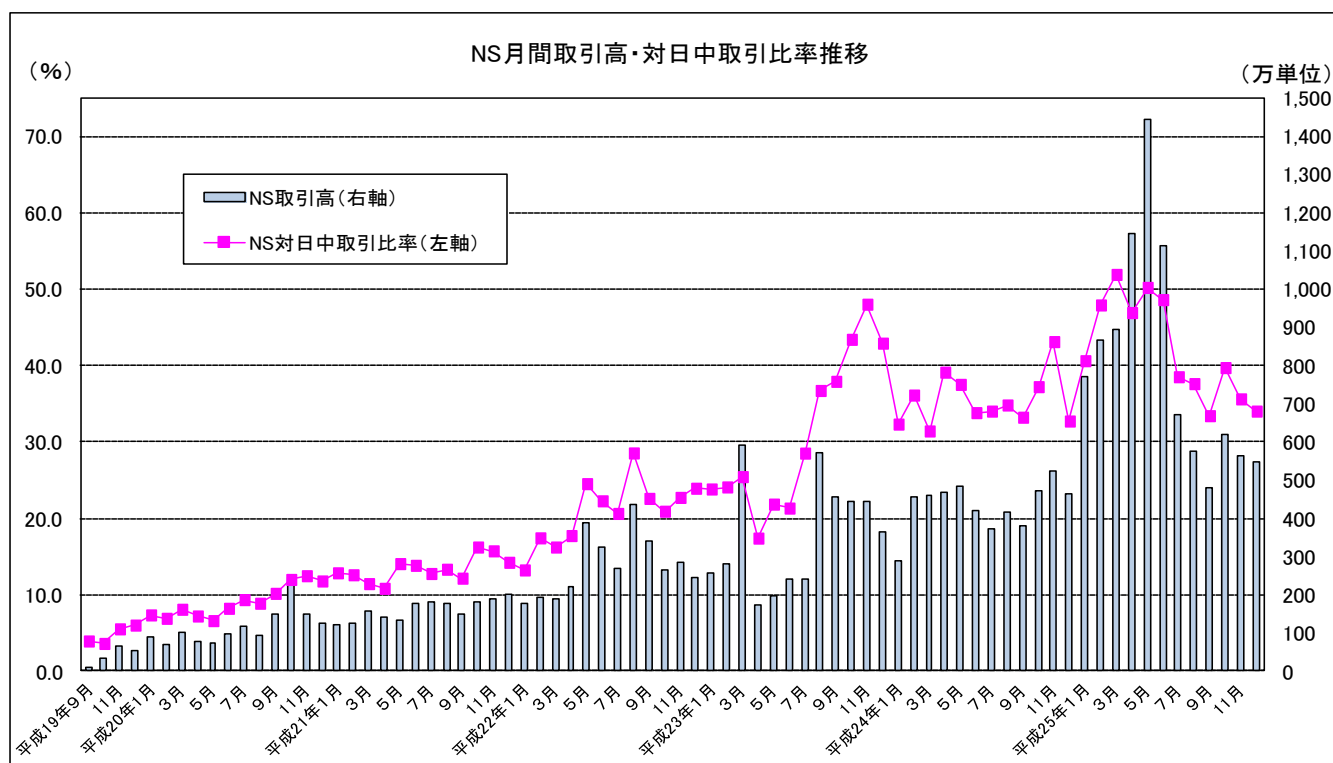
4 平成 25 年の T O P I X 先物の年間取引高は 2,271 万 4,121 単位と、過去最高を更新した。また、ミニ T O P I X 先物についても過去最高を更新した。

＜参考＞ 平成 20 年年間： 1,837 万 5,802 単位



5 平成 25 年 12 月のナイト・セッションの取引高は 549 万 3,329 単位。また、対日中取引比率は 34.0%となった。

また、年間では、取引高、対日中取引比率ともに過去最高を更新した。



※ 翌午前3時まで取引している商品を対象として集計。

＜ナイト・セッション年間取引高＞

	取 引 高	対日中取引比率（％）
平成 19 年	162 万 8,982 単位	4.9
20 年	1,383 万 6,446 単位	9.3
21 年	1,932 万 1,354 単位	13.3
22 年	3,334 万 7,083 単位	21.1
23 年	4,256 万 1,606 単位	30.4
24 年	5,200 万 1,167 単位	35.4
25 年	9,695 万 2,838 単位	43.1

※ 9 月 18 日 取引開始

以 上