

# PRESS RELEASE

日本取引所グループ プレスリリース



株式会社日本取引所グループ  
〒103-8224 東京都中央区日本橋兜町2番1号  
Tel : 03-3666-1361 (代表)

JAPAN EXCHANGE GROUP, INC.  
2-1, Nihombashi-Kabuto-cho, Chuo-ku,  
Tokyo 103-8224, Japan  
Tel : +81-3-3666-1361

URL: <http://www.jpx.co.jp/>

平成 26 年 9 月 1 日

各 位

株式会社日本取引所グループ  
広報・IR 部

平成 26 年 8 月の売買状況について

平成 26 年 8 月の日本取引所グループの現物市場とデリバティブ市場における売買状況  
(概算) を、別紙のとおりお知らせいたします。

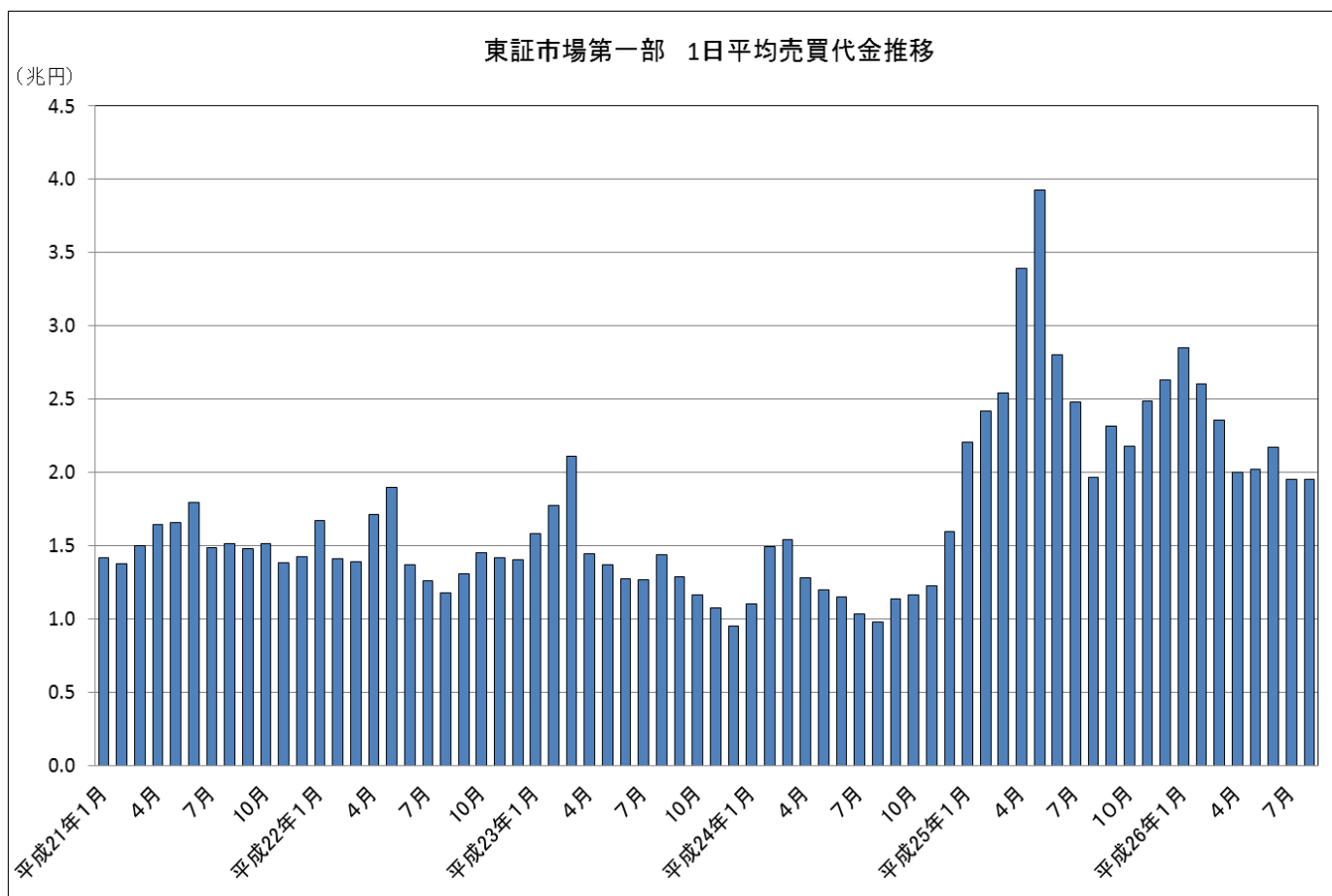
以 上

【本件に関するお問合せ先】  
株式会社日本取引所グループ  
広報・IR 部

03-3666-1361 (東京)  
06-4706-0802 (大阪)

## 現物市場

1 平成 26 年 8 月の東証市場第一部の 1 日平均売買代金は、1 兆 9,476 億円となった。

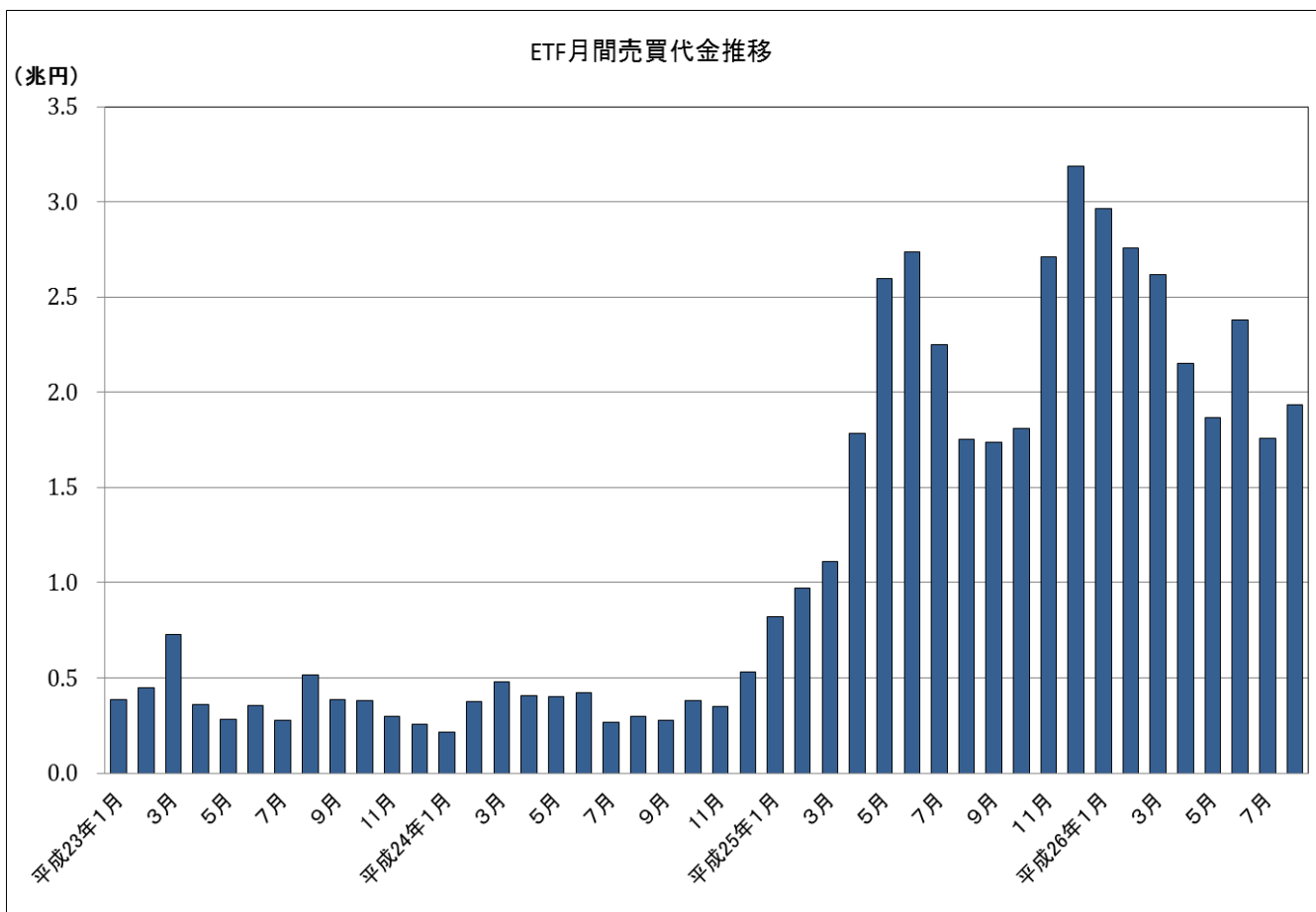


### 【市場別の概況】 (単位：億円)

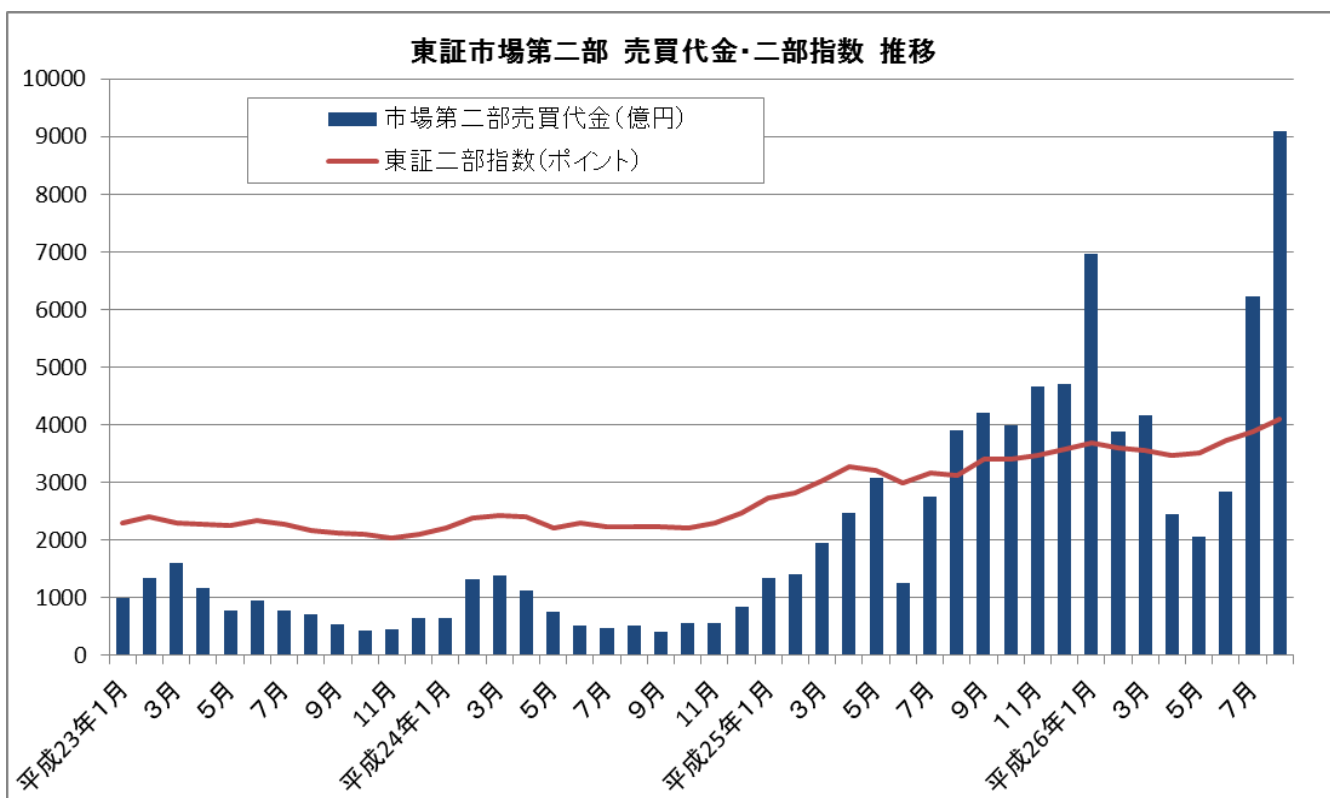
区 分	当月売買代金	前月比	前年同月比	1 日平均
市場第一部	409,014	-4.8%	-5.4%	19,476
市場第二部	9,096	+46.3%	+133.3%	433
マザーズ	33,031	-1.8%	+111.8%	1,572
JASDAQ	19,506	-23.9%	+2.7%	928
REIT	5,848	-4.6%	+51.4%	278
ETF	19,320	+9.8%	+10.2%	920

※ 市場第一部は優先株を含む。また、JASDAQ は出資証券を含む。

## 2 平成 26 年 8 月の E T F 市場の売買代金は、1 兆 9, 320 億円となった。

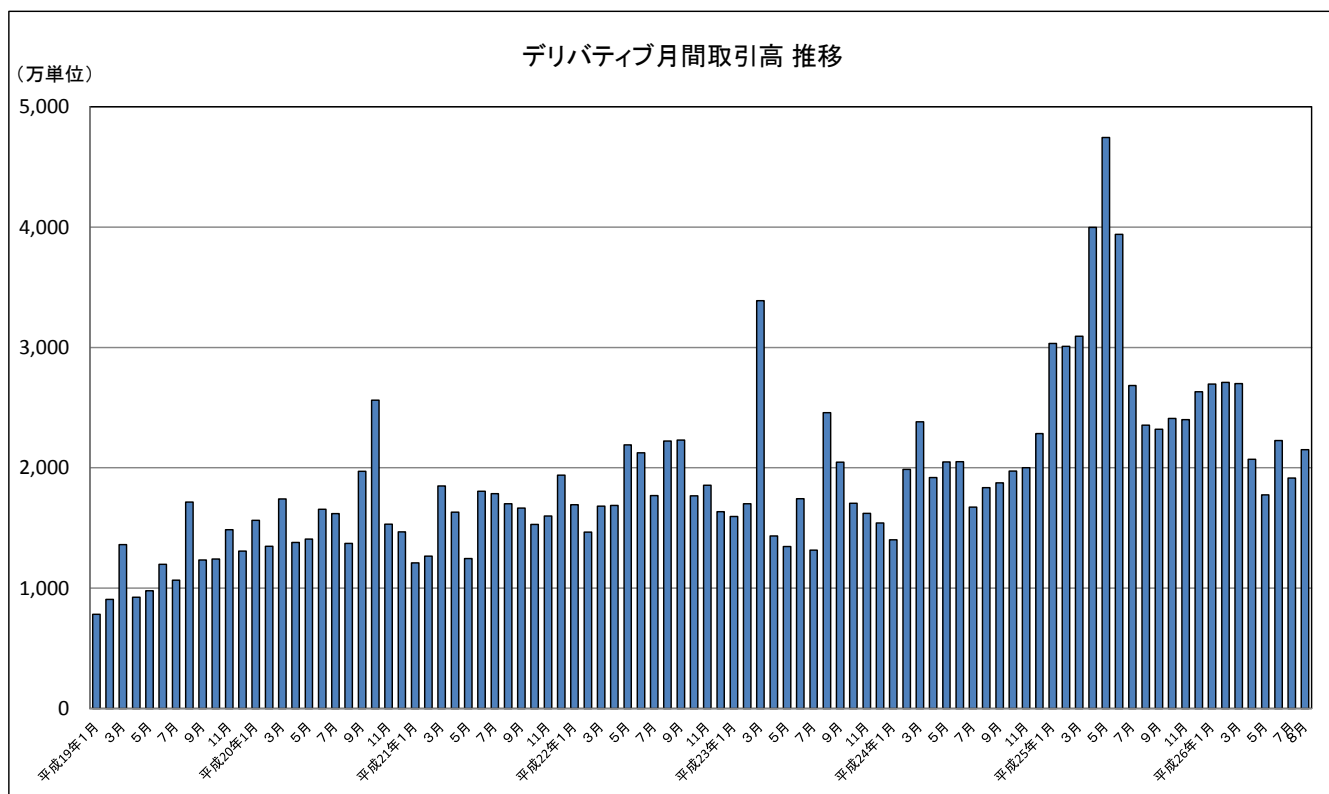


## 3 平成 26 年 8 月の東証市場第二部の売買代金は、前月比 46. 3%増の 9, 096 億円となり、平成 18 年 2 月以来の高水準となった。



## デリバティブ市場

### 1 平成26年8月のデリバティブ合計取引高は2,150万7,122単位となった。



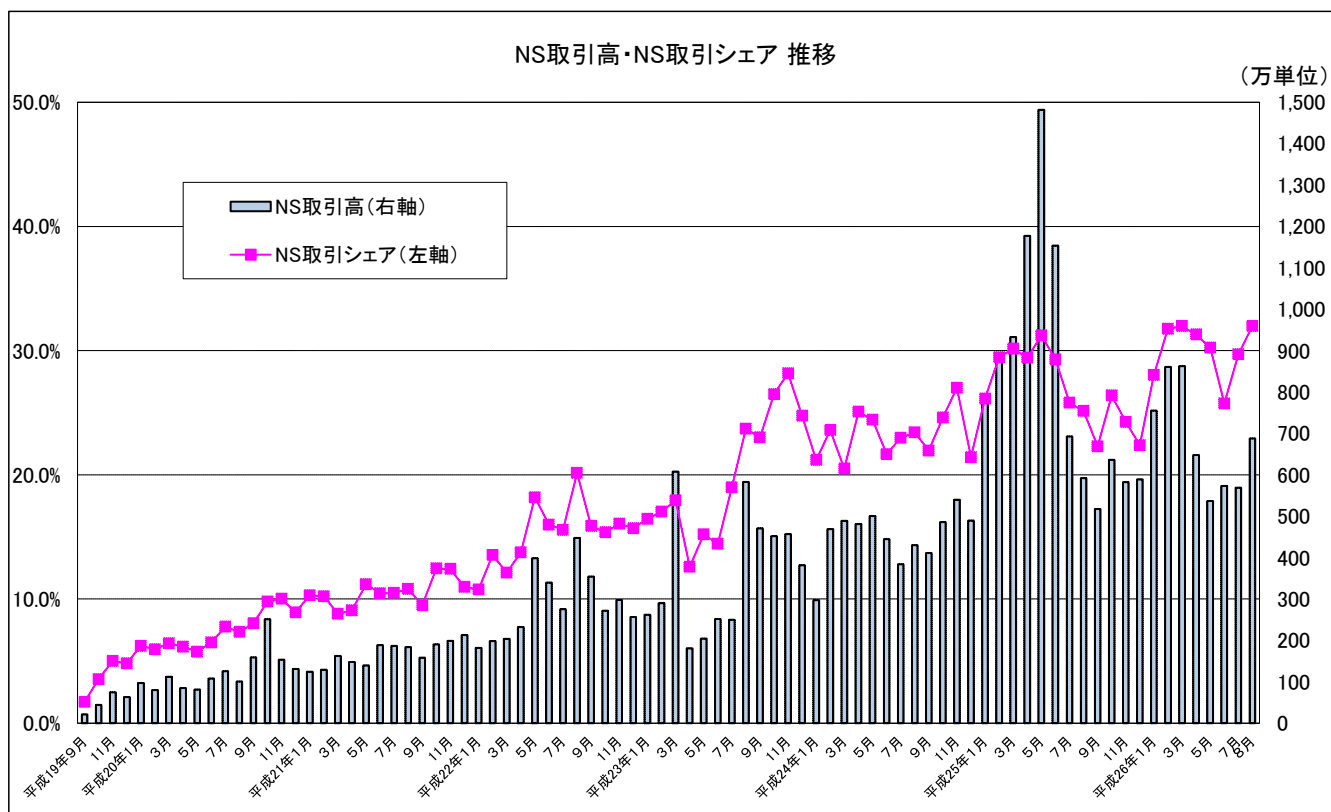
	当月取引高	前月比	前年同月比	1日平均
デリバティブ取引高 計	21,507,122	+12.3%	-8.7%	1,024,149

#### 【主要商品の概況】

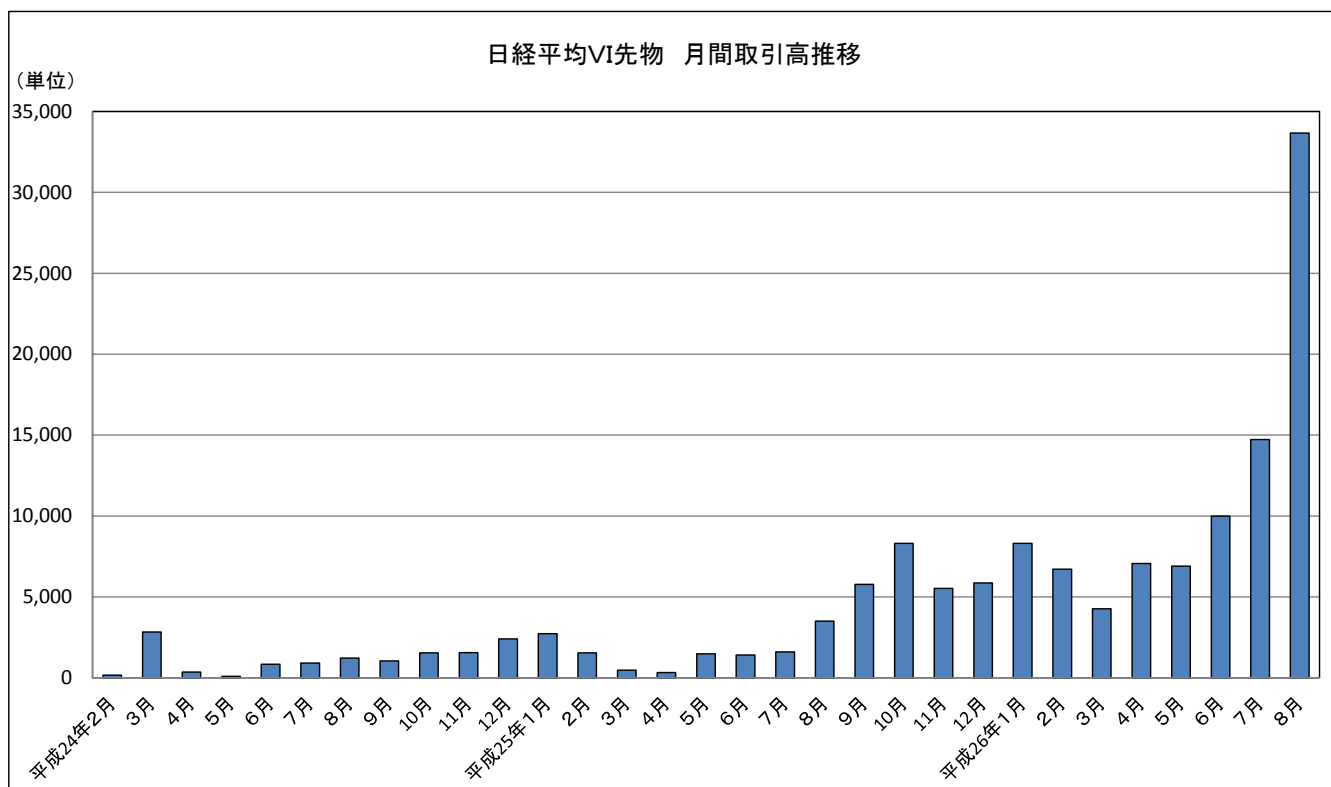
商 品	当月取引高	前月比	前年同月比	1日平均
日 経 2 2 5 先 物	1,552,163	+9.8%	-15.5%	73,913
日 経 2 2 5 m i n i	14,299,704	+13.6%	-10.8%	680,938
T O P I X 先 物	1,018,765	+7.2%	-12.7%	48,513
長 期 国 債 先 物	624,851	+4.3%	+25.7%	29,755
日 経 2 2 5 オ プ シ ョ ン	3,275,516	+9.0%	+1.8%	155,977
長 期 国 債 先 物 オ プ シ ョ ン	74,913	+5.8%	+5.4%	3,567

※ 市場統合前のデリバティブ取引高は、大阪取引所（旧大阪証券取引所）及び東京証券取引所の取引高の集計値。

＜参考＞ 平成 26 年 3 月 32.0% (31.97%)

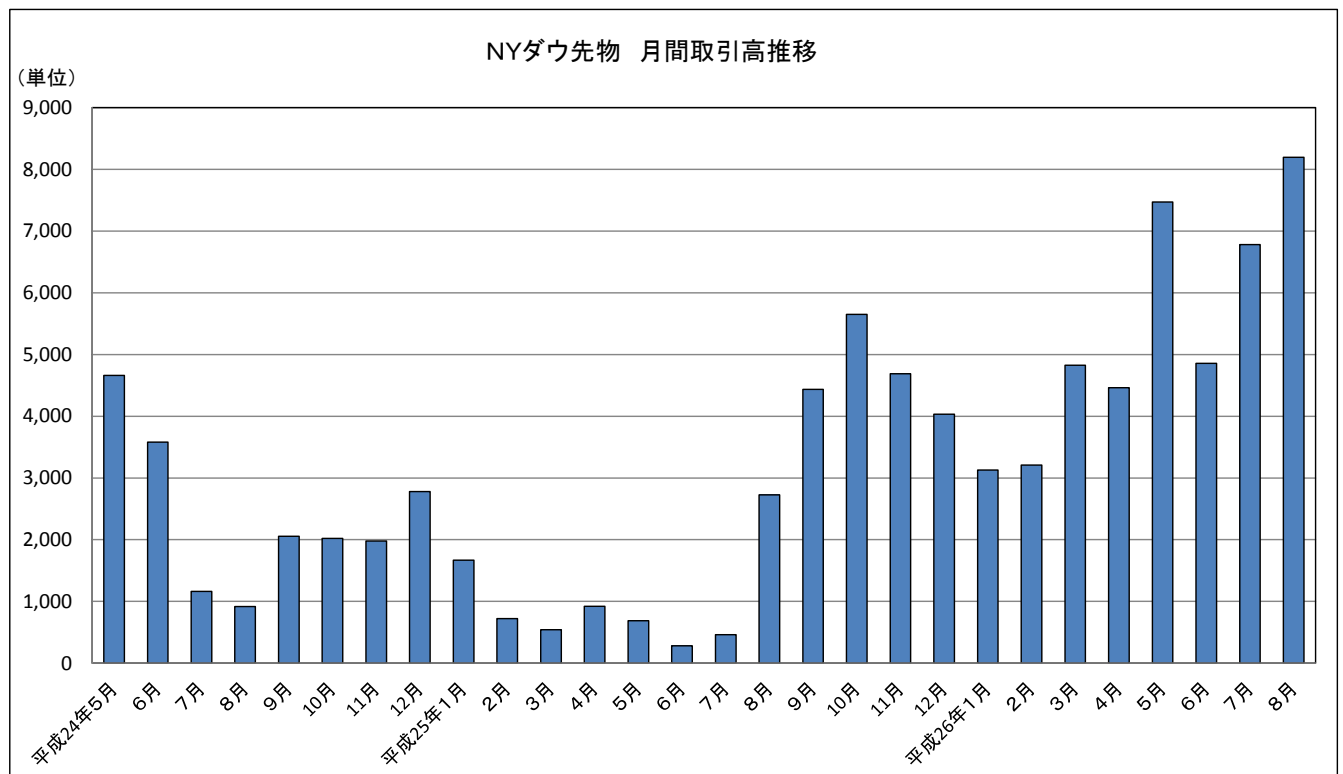


＜参考＞ 平成 26 年 7 月 14,732 単位



#### 4 平成 26 年 8 月の N Y ダウ先物の取引高は 8, 194 単位と過去最高を更新した。

＜参考＞ 平成 26 年 5 月 7, 472 単位



以 上