

平成26年9月30日
株式会社東京証券取引所

「東証住宅価格指数」7月値の公表について

当社は、平成26年9月30日に「東証住宅価格指数」7月値を公表いたしました。

東証住宅価格指数のうち首都圏総合は82.25ポイント(前月比0.48%)で6ヶ月連続上昇しました。

地域別では、東京が88.35ポイント(前月比0.4%)で5ヶ月連続上昇、神奈川が80.64ポイント(前月比1.24%)で3ヶ月連続上昇、千葉が64.87ポイント(前月比-1.56%)、埼玉が68.65ポイント(前月比0.91%)で2ヶ月連続上昇しました。

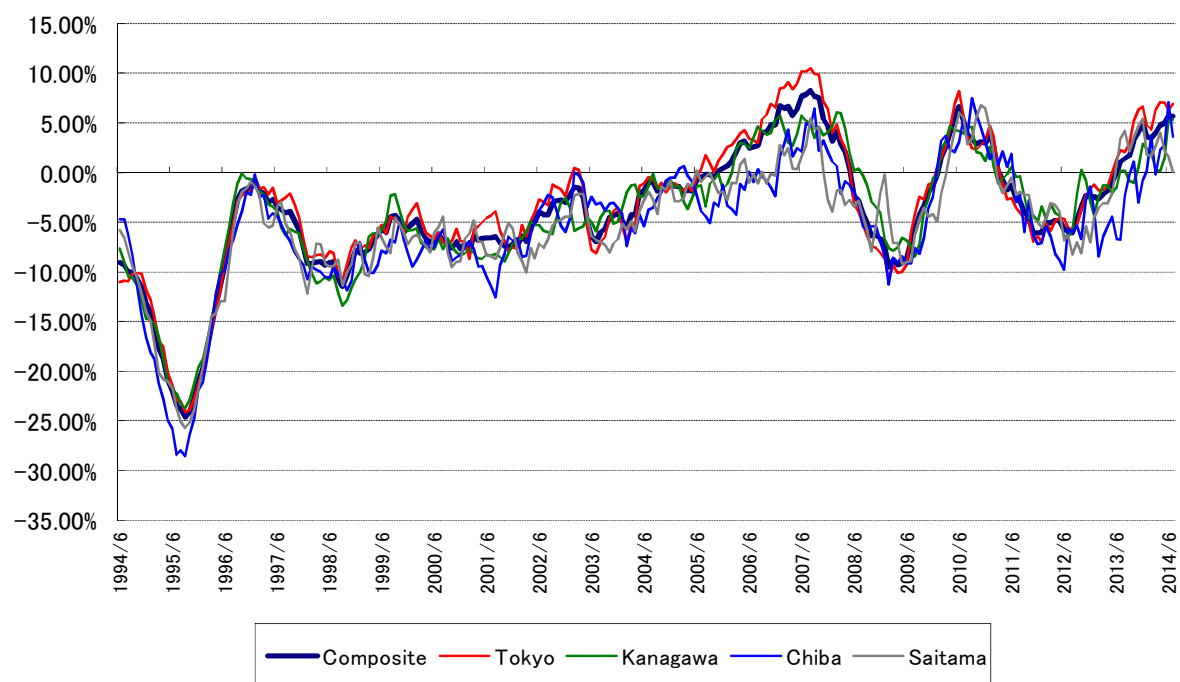
(単位：ポイント 2000年1月＝100、前年比、前月比：％)

	東証住宅価格指数(既存マンション・首都圏総合)			東証住宅価格指数(既存マンション・東京)			東証住宅価格指数(既存マンション・神奈川)		
	指数値	前月比	前年比	指数値	前月比	前年比	指数値	前月比	前年比
2008/12	81.99	—	-6.57%	85.64	—	-8.05%	81.76	—	-4.05%
2009/12	80.91	—	-1.31%	84.77	—	-1.02%	81.31	—	-0.55%
2010/12	83.35	—	3.01%	87.48	—	3.20%	82.29	—	1.21%
2011/12	78.34	—	-6.01%	81.86	—	-6.42%	78.23	—	-4.94%
2012/12	76.45	—	-2.41%	80.53 *	—	-1.63%	75.89 *	—	-3.00%
2013/12	80.33 *	—	5.07%	85.91	—	6.67%	78.09 *	—	2.91%
2014/2	79.96 *	0.10%	3.54%	85.40	-0.25%	4.35%	78.19 *	0.35%	2.11%
2014/3	80.24	0.35%	4.04%	86.14	0.87%	6.32%	78.10	-0.12%	0.26%
2014/4	80.57	0.41%	4.80%	86.70	0.65%	7.10%	77.68 *	-0.54%	0.15%
2014/5	81.13	0.70%	5.03%	87.80 *	1.27%	7.09%	77.95	0.35%	1.50%
2014/6	81.86 *	0.90%	5.73%	88.00	0.23%	6.38%	79.65 *	2.18%	5.12%
2014/7	82.25	0.48%	5.70%	88.35	0.40%	6.93%	80.64	1.24%	5.39%

	東証住宅価格指数(既存マンション・千葉)			東証住宅価格指数(既存マンション・埼玉)		
	指数値	前月比	前年比	指数値	前月比	前年比
2008/12	72.04	—	-6.85%	71.70	—	-2.03%
2009/12	70.29	—	-2.43%	68.73	—	-4.13%
2010/12	72.51	—	3.15%	73.19	—	6.48%
2011/12	67.32	—	-7.15%	69.54	—	-4.98%
2012/12	66.41	—	-1.35%	64.68	—	-7.00%
2013/12	65.92	—	-0.74%	68.23 *	—	5.48%
2014/2	66.00	0.98%	3.68%	67.10	1.13%	1.69%
2014/3	64.77	-1.86%	-0.15%	67.19	0.13%	2.69%
2014/4	65.31	0.83%	2.32%	67.72 *	0.79%	4.02%
2014/5	64.85 *	-0.70%	2.90%	66.97 *	-1.11%	2.18%
2014/6	65.90 *	1.62%	7.15%	68.03 *	1.58%	1.66%
2014/7	64.87	-1.56%	3.61%	68.65	0.91%	0.07%

* 当月指数値の計算に伴い、前月公表値と差異が生じている指数値

(参考1) 前年同月比推移



(参考2) 指数の概要

基準日・基準値	平成12年1月 100ポイント
公表開始日	平成23年4月26日(平成23年2月現在指数値)
算出頻度	月次(2ヶ月前時点の指数値を公表)
指数値の公表	毎月最終火曜日の9時頃、東証ホームページに掲載 http://www.tse.or.jp/market/data/homeprice_indices/index.html

以上

お問い合わせ

株式会社東京証券取引所 情報サービス部

Email: index@jpx.co.jp / 電話: 050-3377-7754