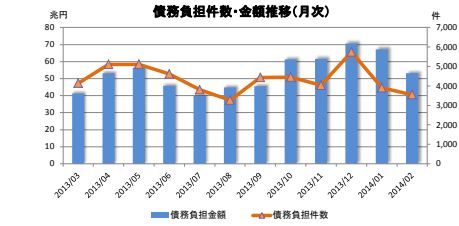


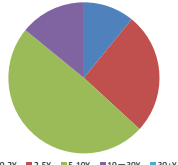
月次統計データ(金利スワップ)

2014/02

債務負担件数・金額

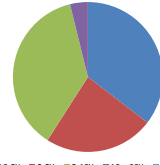


債務負担件数(テナー別)



※2014/02における債務負担件数に係る割合

債務負担金額(テナー別)



※2014/02における債務負担金額に係る割合

<合計>

年/月	合計		0-2Y		2-5Y		5-10Y		10-30Y		30+Y	
	債務負担件数	債務負担金額	債務負担件数	債務負担金額	債務負担件数	債務負担金額	債務負担件数	債務負担金額	債務負担件数	債務負担金額	債務負担件数	債務負担金額
2013/03	4,144	41,260,180	425	17,270,340	953	10,418,055	2,005	11,669,165	761	1,902,620	0	0
2013/04	5,110	53,084,495	625	23,667,410	1,368	15,623,130	2,305	11,958,145	812	1,835,810	0	0
2013/05	5,113	56,233,055	726	26,534,110	1,217	13,448,730	2,525	14,384,700	644	1,863,515	1	2,000
2013/06	4,614	46,811,957	725	19,398,008	1,234	12,975,795	2,057	11,958,046	596	1,477,448	2	2,660
2013/07	3,809	39,967,420	463	13,233,980	884	12,144,721	1,894	12,954,300	578	1,634,420	0	0
2013/08	3,271	44,819,540	310	13,568,180	852	13,580,680	1,713	15,291,000	386	1,379,700	0	0
2013/09	4,435	45,522,147	414	14,505,280	1,073	13,107,627	2,315	15,445,840	633	2,463,400	0	0
2013/10	4,454	61,231,970	648	23,977,305	1,017	17,548,130	2,221	17,995,361	567	1,709,164	1	2,010
2013/11	4,035	61,581,233	348	18,059,930	967	20,718,368	2,078	20,894,457	641	1,905,978	1	2,500
2013/12	5,746	70,599,241	401	23,801,890	1,227	17,206,843	3,074	25,937,775	1,044	3,652,733	0	0
2014/01	3,907	67,202,154	537	24,618,290	891	16,316,489	2,069	25,126,805	410	1,140,570	0	0
2014/02	3,553	53,146,903	386	18,813,190	923	12,566,033	1,743	19,731,436	501	2,036,245	0	0

<内訳>

vs Fixed

LIBOR (単位: 件、百万円)

年/月	合計		0-2Y		2-5Y		5-10Y		10-30Y		30+Y	
	債務負担件数	債務負担金額	債務負担件数	債務負担金額	債務負担件数	債務負担金額	債務負担件数	債務負担金額	債務負担件数	債務負担金額	債務負担件数	債務負担金額
2013/03	3,724	34,767,120	362	14,057,310	802	8,389,265	1,847	10,601,175	713	1,719,370	0	0
2013/04	4,806	46,329,975	569	20,488,210	1,227	12,901,440	2,227	11,251,035	783	1,888,290	0	0
2013/05	4,774	50,574,905	656	23,476,550	1,089	12,078,930	2,412	13,231,420	616	1,788,015	1	2,000
2013/06	4,397	42,810,717	695	17,997,708	1,150	12,026,865	1,974	11,368,876	576	1,414,608	2	2,660
2013/07	3,457	34,757,490	424	11,838,130	710	9,281,661	1,774	12,097,760	549	1,539,940	0	0
2013/08	2,971	35,281,660	260	11,544,480	746	11,257,660	1,600	15,202,250	365	1,277,270	0	0
2013/09	3,956	37,267,117	348	10,933,930	853	10,983,637	2,145	14,459,980	610	2,377,850	0	0
2013/10	4,117	54,116,000	572	19,918,585	918	15,526,740	2,084	17,062,201	542	1,606,464	1	2,010
2013/11	3,784	51,836,143	284	10,700,610	863	18,792,108	2,021	20,531,787	615	1,809,138	1	2,500
2013/12	5,309	55,001,621	322	12,213,300	1,074	14,384,533	2,931	24,901,655	982	3,502,733	0	0
2014/01	3,531	54,022,404	446	15,507,190	719	13,288,809	1,983	24,208,155	383	1,018,250	0	0
2014/02	3,166	46,010,033	319	15,281,200	749	9,798,173	1,622	18,988,966	476	1,941,695	0	0

TIBOR

(単位: 件、百万円)

年/月	合計		0-2Y		2-5Y		5-10Y	
	債務負担件数	債務負担金額	債務負担件数	債務負担金額	債務負担件数	債務負担金額	債務負担件数	債務負担金額
2013/03	30	780,700	3	212,400	17	468,000	10	100,300
2013/04	17	921,000	8	675,500	7	233,000	2	12,500
2013/05	22	899,860	6	643,960	7	121,400	9	134,500
2013/06	15	280,800	1	30,000	9	113,300	4	77,000
2013/07	21	887,000	4	55,000	13	742,000	4	90,000
2013/08	29	998,000	9	277,000	9	281,000	11	440,000
2013/09	10	395,000	1	5,000	9	390,000	0	0
2013/10	10	410,000	0	0	9	410,000	0	0
2013/11	18	2,306,000	7	1,987,000	11	319,000	0	0
2013/12	34	3,168,500	16	2,936,000	18	229,000	2	3,500
2014/01	32	3,277,500	12	2,645,000	15	387,500	5	45,000
2014/02	20	451,000	9	281,000	10	169,000	1	1,000

Basis Swap

6M-LIBOR vs 3M-LIBOR (単位: 件、百万円)

年/月	合計		0-2Y		2-5Y		5-10Y		10-30Y		30+Y	
	債務負担件数	債務負担金額	債務負担件数	債務負担金額	債務負担件数	債務負担金額	債務負担件数	債務負担金額	債務負担件数	債務負担金額	債務負担件数	債務負担金額
2013/03	180	1,709,780	17	629,700	38	359,780	77	538,050	48	183,250	0	0
2013/04	109	2,524,730	25	1,888,000	19	313,000	36	376,210	29	147,520	0	0
2013/05	198	2,409,000	36	1,144,530	72	604,420	63	589,890	27	70,500	0	0
2013/06	112	1,201,550	14	506,300	34	315,430	44	316,980	20	62,840	0	0
2013/07	130	1,652,150	8	447,000	45	716,650	48	394,020	29	94,000	0	0
2013/08	121	1,817,710	9	550,000	35	775,000	56	390,280	21	102,430	0	0
2013/09	193	2,870,710	14	1,466,800	71	829,080	85	490,280	23	85,550	0	0
2013/10	143	2,520,480	18	931,290	38	1,060,390	62	426,100	25	102,700	0	0
2013/11	105	1,794,380	14	719,400	32	702,210	33	275,930	26	96,840	0	0
2013/12	210	2,414,370	17	848,450	44	697,470	87	718,450	62	150,000	0	0
2014/01	154	3,061,300	23	1,278,200	59	1,093,030	45	591,750	27	122,320	0	0
2014/02	141	2,119,340	12	478,000	44	1,126,520	60	420,270	25	94,550	0	0

6M-TIBOR vs 3M-TIBOR

(単位: 件、百万円)

年/月	合計		0-2Y		2-5Y	
	債務負担件数	債務負担金額	債務負担件数	債務負担金額	債務負担件数	債務負担金額
2013/03	37	1,149,930	18	681,400	19	468,530
2013/04	35	914,890	9	318,200	26	596,690
2013/05	22	516,020	5	249,010	17	267,010
2013/06	16	434,000	3	240,000	13	194,000
2013/07	27	525,530	6	275,000	21	250,530
2013/08	38	769,690	12	381,700	26	387,990
2013/09	58	1,654,140	27	1,039,250	31	614,890
2013/10	31	1,487,660	21	1,321,160	10	166,500
2013/11	19	366,630	3	205,000	16	161,630
2013/12	29	523,930	4	122,440	25	401,490
2014/01	41	2,013,420	21	1,694,000	20	319,420
2014/02	24	378,400	6	178,300	18	200,100

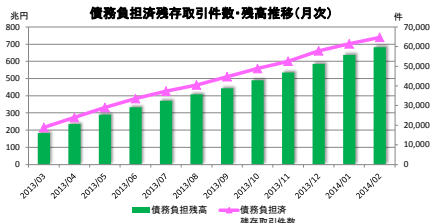
LIBOR vs TIBOR^M

(単位: 件、百万円)

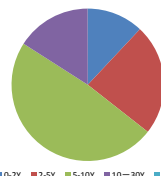
年/月	合計		0-2Y		2-5Y		5-10Y	
	債務負担件数	債務負担金額	債務負担件数	債務負担金額	債務負担件数	債務負担金額	債務負担件数	債務負担金額
2013/03	173	2,852,650	25	1,689,530	77	733,480	71	429,640
2013/04	143	2,394,900	14	497,500	89	1,570,000	40	318,400
2013/05	96	1,827,870	23	1,020,000	32	378,980	41	428,890
2013/06	74	1,085,490	11	564,000	28	326,300	35	195,190
2013/07	174	2,145,250	21	1,158,880	60	1,153,880	95	372,520
2013/08	112	1,952,480	20	815,000	46	873,010	46	258,470
2013/09	218	3,335,180	24	1,655,300	109	1,184,000	85	495,880
2013/10	153	2,697,830	37	1,808,270	41	394,500	75	507,060
2013/11	159	5,278,680	40	4,447,920	45	744,920	40	86,740
2013/12	164	4,940,820	42	7,681,700	68	1,494,350	54	314,770
2014/01	149	4,827,530	35	3,293,900	78	1,221,730	36	311,900
2014/02	202	4,188,130	40	2,594,690	102	1,272,240	60	321,200

※6M-LIBOR vs 6M-TIBOR、6M-LIBOR vs 3M-TIBOR、3M-LIBOR vs 6M-TIBOR及5M-LIBOR vs 3M-TIBORが対象

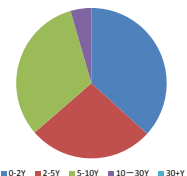
債務負担済残存引付枚数・残高



債務負担済残存引付枚数(テナ一別)



債務負担残高(テナ一別)



※2014/02末時点における債務負担済残存引付枚数に係る割合

※2014/02末時点における債務負担残高に係る割合

＜合計＞

年/月/日	合計		0-2Y		2-5Y		5-10Y		10-30Y		30+Y	
	債務負担済 残存引付枚数	債務負担残高	債務負担済 残存引付枚数	債務負担残高	債務負担済 残存引付枚数	債務負担残高	債務負担済 残存引付枚数	債務負担残高	債務負担済 残存引付枚数	債務負担残高	債務負担済 残存引付枚数	債務負担残高
2013/03	18,833	182,830,925	2,079	72,739,250	4,229	44,898,355	8,950	54,650,585	3,567	10,530,650	8	12,085
2013/04	23,924	235,198,420	2,701	96,267,660	5,595	60,466,485	11,242	66,087,730	4,378	12,364,460	8	12,085
2013/05	28,999	289,886,775	3,414	122,303,070	6,809	73,645,215	13,745	79,696,430	5,022	14,227,375	9	14,085
2013/06	33,569	333,013,032	4,110	139,310,478	8,041	86,589,010	15,792	91,393,976	5,615	15,702,823	11	16,745
2013/07	37,325	370,763,452	4,543	151,126,258	8,915	98,277,731	17,663	104,005,476	6,193	17,337,243	11	16,745
2013/08	40,426	407,945,832	4,788	162,005,148	9,761	110,955,391	19,287	116,251,806	6,579	18,716,943	11	16,745
2013/09	44,691	442,822,118	5,078	168,235,966	10,625	123,614,018	21,565	123,775,046	7,212	21,180,343	11	16,745
2013/10	48,845	490,185,397	5,520	182,741,880	11,797	138,626,848	23,737	145,908,407	7,779	22,889,507	12	18,755
2013/11	52,527	534,880,346	5,647	191,008,636	12,712	155,199,716	25,736	163,865,964	8,419	24,784,775	13	21,255
2013/12	57,876	585,072,306	5,752	199,632,695	13,996	169,472,409	28,758	187,566,239	8,457	28,380,308	13	21,255
2014/01	61,413	637,607,929	6,047	216,136,825	14,766	184,016,408	30,720	207,911,944	8,867	29,520,878	13	21,255
2014/02	64,684	682,054,093	7,756	250,737,873	15,263	183,190,134	31,351	217,589,106	10,302	30,518,224	12	18,755

＜内訳＞

vs Fixed

LIBOR

年/月/日	合計		0-2Y		2-5Y		5-10Y		10-30Y		30+Y	
	債務負担済 残存引付枚数	債務負担残高	債務負担済 残存引付枚数	債務負担残高	債務負担済 残存引付枚数	債務負担残高	債務負担済 残存引付枚数	債務負担残高	債務負担済 残存引付枚数	債務負担残高	債務負担済 残存引付枚数	債務負担残高
2013/03	17,896	169,650,675	1,939	66,519,410	3,895	40,611,765	8,633	52,443,305	3,421	10,064,110	8	12,085
2013/04	22,684	215,264,650	2,505	96,668,620	5,120	53,456,205	10,947	63,173,340	4,204	11,752,400	8	12,085
2013/05	27,420	264,294,855	3,148	109,846,470	6,206	65,265,125	13,237	75,628,760	4,820	13,540,415	9	14,085
2013/06	31,776	304,445,372	3,814	125,453,578	7,355	77,279,990	15,203	86,742,636	5,393	14,952,423	11	16,745
2013/07	35,186	337,292,862	4,208	135,873,508	8,061	86,412,651	16,994	98,497,596	5,942	16,492,363	11	16,745
2013/08	36,967	363,967,762	4,404	144,741,098	8,793	98,785,111	18,475	109,654,976	6,307	17,769,633	11	16,745
2013/09	41,778	395,789,018	4,630	147,006,566	9,637	106,425,988	20,563	122,192,256	6,917	20,147,483	11	16,745
2013/10	45,601	436,336,327	5,000	157,709,760	10,511	119,441,408	22,619	137,121,457	7,459	21,753,947	12	18,755
2013/11	49,038	471,931,046	5,069	159,262,056	11,322	134,088,016	24,561	155,007,344	8,073	23,552,375	13	21,255
2013/12	53,969	508,108,986	5,114	157,890,525	12,353	145,538,399	27,440	177,670,899	9,049	26,997,308	13	21,255
2014/01	57,141	547,931,159	5,328	165,733,055	13,052	157,062,738	29,316	197,097,954	9,432	28,016,158	13	21,255
2014/02	60,037	585,510,283	6,875	196,641,133	13,412	153,360,684	29,886	206,529,016	9,852	28,960,714	12	18,755

TIBOR

年/月/日	合計		0-2Y		2-5Y		5-10Y	
	債務負担済 残存引付枚数	債務負担残高	債務負担済 残存引付枚数	債務負担残高	債務負担済 残存引付枚数	債務負担残高	債務負担済 残存引付枚数	債務負担残高
2013/03	36	989,700	3	212,400	22	672,000	11	105,300
2013/04	53	1,910,700	11	897,900	29	905,000	13	117,800
2013/05	75	2,810,580	17	1,531,860	36	1,026,400	22	252,300
2013/06	90	3,090,760	19	1,621,860	45	1,139,600	26	329,300
2013/07	105	3,670,760	23	1,676,860	52	1,574,600	30	419,300
2013/08	128	4,556,360	31	1,941,460	61	1,856,600	41	509,300
2013/09	142	5,001,360	31	1,896,460	70	2,245,600	41	859,300
2013/10	151	5,261,360	30	1,746,460	80	2,655,600	41	859,300
2013/11	165	6,967,360	33	3,133,460	91	2,974,600	41	859,300
2013/12	198	9,985,860	48	5,919,460	107	5,203,600	48	862,800
2014/01	230	13,283,360	60	8,764,460	122	5,391,100	48	907,800
2014/02	250	13,669,360	71	8,760,460	133	4,035,100	46	873,800

Basis Swap

6M-LIBOR vs 3M-LIBOR

年/月/日	合計		0-2Y		2-5Y		5-10Y		10-30Y		30+Y	
	債務負担済 残存引付枚数	債務負担残高	債務負担済 残存引付枚数	債務負担残高	債務負担済 残存引付枚数	債務負担残高	債務負担済 残存引付枚数	債務負担残高	債務負担済 残存引付枚数	債務負担残高	債務負担済 残存引付枚数	債務負担残高
2013/03	661	7,921,100	89	3,514,640	199	2,295,580	227	1,644,340	146	466,540	0	0
2013/04	769	10,443,830	114	5,202,640	218	2,608,580	263	2,020,550	174	612,060	0	0
2013/05	967	12,853,230	150	6,347,230	290	3,213,000	326	2,610,440	201	682,560	0	0
2013/06	1,076	14,054,780	164	6,853,530	324	3,528,430	370	2,927,420	221	745,400	0	0
2013/07	1,209	15,706,930	172	7,300,530	369	4,245,080	418	3,321,440	250	839,880	0	0
2013/08	1,330	17,524,640	181	7,850,530	404	5,020,080	474	3,711,720	271	942,310	0	0
2013/09	1,523	20,395,350	195	9,316,330	475	5,846,160	559	4,202,000	294	1,027,860	0	0
2013/10	1,663	22,909,930	210	10,411,620	513	6,900,550	621	4,628,100	319	1,130,560	0	0
2013/11	1,767	24,579,350	223	10,836,160	545	7,611,760	654	4,904,030	345	1,227,400	0	0
2013/12	1,967	26,515,720	230	11,206,610	589	8,309,230	741	5,622,480	407	1,377,400	0	0
2014/01	2,114	28,179,520	246	12,087,310	648	9,408,260	786	6,184,230	434	1,499,720	0	0
2014/02	2,249	31,147,630	326	13,140,590	665	10,159,210	808	6,290,320	450	1,557,510	0	0

6M-TIBOR vs 3M-TIBOR

年/月/日	合計		0-2Y		2-5Y	
	債務負担済 残存引付枚数	債務負担残高	債務負担済 残存引付枚数	債務負担残高	債務負担済 残存引付枚数	債務負担残高
2013/03	40	1,214,930	19	731,400	21	483,530
2013/04	75	2,129,820	37	1,049,600	47	1,080,220
2013/05	97	2,645,840	53	1,298,610	64	1,347,230
2013/06	118	3,079,840	66	1,538,610	77	1,541,230
2013/07	140	3,605,370	82	1,813,610	98	1,791,760
2013/08	178	4,375,060	105	2,195,310	124	2,179,750
2013/09	236	5,029,200	141	2,734,560	165	2,794,640
2013/10	267	5,716,860	162	3,255,720	195	3,261,140
2013/11	286	7,883,490	178	4,760,720	210	3,122,770
2013/12	314	8,357,420	198	4,833,160	232	3,524,260
2014/01	355	10,370,840	229	6,527,160	266	3,843,680
2014/02	379	10,749,240	256	6,572,960	283	4,176,280

LIBOR vs TIBOR

年/月/日	合計		0-2Y		2-5Y		5-10Y	
	債務負担済 残存引付枚数	債務負担残高	債務負担済 残存引付枚数	債務負担残高	債務負担済 残存引付枚数	債務負担残高	債務負担済 残存引付枚数	債務負担残高
2013/03	200	3,054,520	29	1,761,400	92	835,480	79	457,640
2013/04	343	5,449,420	43	2,258,900	181	2,414,480	119	776,040
2013/05	439	7,277,290	66	3,278,900	213	2,793,460	160	1,204,930
2013/06	510	8,337,280	77	3,842,900	240	3,099,780	193	1,304,620
2013/07	684	10,482,530	98	4,461,750	335	4,253,640	251	1,767,140
2013/08	794	12,417,010	118	5,276,750	379	5,114,650	297	2,025,610
2013/09	1,011	15,602,090	141	6,782,050	468	6,298,650	382	2,521,490
2013/10	1,162	18,298,020	178	8,598,320	528	8,655,190	456	3,008,550
2013/11	1,270	23,514,100	217	13,016,240	573	7,402,570	480	3,095,290
2013/12	1,427	32,099,920	252	19,792,940	641	8,896,920	534	3,410,060
2014/01	1,572	36,857,460	294	23,024,840	718	10,110,650	570	3,721,960
2014/02	1,769	40,777,580	348	25,622,790	781	11,458,680	611	3,885,970

※6M-LIBOR vs 6M-TIBOR、6M-LIBOR vs 3M-TIBOR、3M-LIBOR vs 6M-TIBOR及び3M-LIBOR vs 3M-TIBORが対象

【注意事項】

- 債務負担金額は想定元本ベースとなっております。
- 債務負担枚数、債務負担金額、債務負担引付枚数及び債務負担残高は全て片道ベースとなっております。
- 債務負担済残存引付枚数・残高は、当日の17:00時点における債務負担済残存引付枚数・残高です（任意解約された取引及び満期を迎えた取引を除く）。
- 当社は、出所を明示する場合にのみ本統計データの転用・引用を認めます。商用目的で転載等を行わず、予め当社までご連絡ください。
- 本統計データの情報の正確性については、万全を期しておりますが、当社は当該情報の利用者に対し、一切の責任を負いません。

【お問合せ先】

(株)日本証券クリアリング機構 OTCデリバティブ清算グループ
電話：03-3665-1405
e-mail：otc@jssc.co.jp