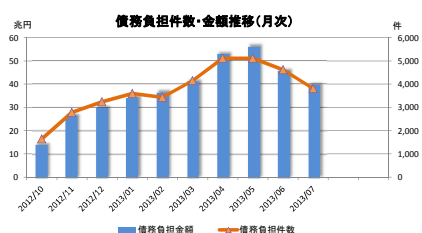


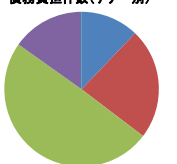
月次統計データ(金利スワップ)

2013/07

債務負担件数・金額

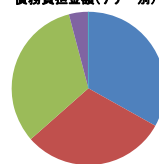


債務負担件数(テナー別)



※2013/07における債務負担件数に係る割合

債務負担金額(テナー別)



※2013/07における債務負担金額に係る割合

<合計>

年/月	合計		0-2Y		2-5Y		5-10Y		10-30Y		30+Y	
	債務負担件数	債務負担金額	債務負担件数	債務負担金額	債務負担件数	債務負担金額	債務負担件数	債務負担金額	債務負担件数	債務負担金額	債務負担件数	債務負担金額
2012/10	1,645	14,387,020	188	5,037,480	399	4,154,410	790	4,407,960	268	787,170	0	0
2012/11	2,796	26,823,840	290	10,817,510	634	6,329,760	1,279	7,296,435	590	2,185,120	3	5,015
2012/12	3,246	30,017,515	374	11,850,450	632	6,533,560	1,574	9,486,295	663	2,140,210	3	7,000
2013/01	3,602	34,386,040	285	10,007,260	834	9,252,680	1,785	13,211,570	697	1,914,500	1	30
2013/02	3,437	36,660,900	533	18,106,210	783	8,294,790	1,529	8,637,880	591	1,621,980	1	40
2013/03	4,144	41,260,180	425	17,270,340	953	10,418,055	2,005	11,669,165	761	1,902,620	0	0
2013/04	5,110	53,084,495	625	23,667,410	1,368	15,623,130	2,305	11,958,145	812	1,835,810	0	0
2013/05	5,113	56,233,055	726	26,534,110	1,217	13,448,730	2,525	14,384,700	644	1,863,515	1	2,000
2013/06	4,614	45,811,957	725	19,398,008	1,234	12,975,795	2,057	14,777,448	596	1,477,448	2	2,660
2013/07	3,809	39,967,420	463	13,233,980	884	12,144,721	1,884	12,954,300	578	1,534,420	0	0

<内訳>

vs Fixed

LIBOR

年/月	合計		0-2Y		2-5Y		5-10Y		10-30Y		30+Y	
	債務負担件数	債務負担金額	債務負担件数	債務負担金額	債務負担件数	債務負担金額	債務負担件数	債務負担金額	債務負担件数	債務負担金額	債務負担件数	債務負担金額
2012/10	1,601	13,826,280	176	4,767,060	380	3,906,930	782	4,380,260	263	772,030	0	0
2012/11	2,683	25,716,200	272	10,485,950	593	5,951,620	1,254	7,156,805	561	2,116,810	3	5,015
2012/12	3,150	28,328,365	358	10,915,750	607	6,093,170	1,531	9,221,845	651	2,090,600	3	7,000
2013/01	3,497	32,687,040	266	9,149,660	792	8,661,520	1,666	13,023,470	672	1,852,360	1	30
2013/02	3,263	34,789,240	511	17,493,680	725	7,664,160	1,462	8,097,470	564	1,533,890	1	40
2013/03	3,724	34,767,120	362	14,057,310	802	8,389,265	1,847	10,601,175	713	1,719,370	0	0
2013/04	4,806	46,328,975	569	20,488,210	1,227	12,901,440	2,227	11,251,035	783	1,688,290	0	0
2013/05	4,774	50,574,905	656	23,476,550	1,089	12,076,920	2,412	13,231,420	616	1,788,015	1	2,000
2013/06	4,387	42,810,717	695	17,997,708	1,150	12,026,865	1,974	11,368,876	576	1,414,608	2	2,660
2013/07	3,457	34,757,490	424	11,836,130	710	9,281,661	1,774	12,097,760	549	1,539,940	0	0

TIBOR

年/月	合計		0-2Y		2-5Y		5-10Y	
	債務負担件数	債務負担金額	債務負担件数	債務負担金額	債務負担件数	債務負担金額	債務負担件数	債務負担金額
2012/10	0	0	0	0	0	0	0	0
2012/11	0	0	0	0	0	0	0	0
2012/12	0	0	0	0	0	0	0	0
2013/01	0	0	0	0	0	0	0	0
2013/02	6	209,000	0	0	5	204,000	1	5,000
2013/03	30	780,700	3	212,400	17	468,000	10	100,300
2013/04	17	921,000	8	675,500	7	233,000	2	12,500
2013/05	22	899,860	6	643,960	7	121,400	9	134,500
2013/06	15	280,200	2	93,000	9	113,200	4	74,000
2013/07	21	887,000	4	55,000	13	742,000	4	90,000

Basis Swap

6M-LIBOR vs 3M-LIBOR

年/月	合計		0-2Y		2-5Y		5-10Y		10-30Y		30+Y	
	債務負担件数	債務負担金額	債務負担件数	債務負担金額	債務負担件数	債務負担金額	債務負担件数	債務負担金額	債務負担件数	債務負担金額	債務負担件数	債務負担金額
2012/10	44	560,740	12	270,420	13	247,480	8	27,700	5	15,140	0	0
2012/11	103	907,640	8	331,560	41	378,140	25	129,630	29	68,310	0	0
2012/12	96	1,689,150	16	934,700	25	440,390	43	264,450	12	49,610	0	0
2013/01	105	1,699,000	19	857,600	42	591,160	19	188,100	25	62,140	0	0
2013/02	135	1,379,790	17	490,660	35	299,630	56	501,410	27	88,090	0	0
2013/03	180	1,709,780	17	629,700	38	358,780	77	538,050	48	183,250	0	0
2013/04	109	2,524,730	25	1,688,000	19	313,000	36	376,210	29	147,520	0	0
2013/05	198	2,409,400	36	1,144,590	72	604,420	63	589,890	27	70,500	0	0
2013/06	112	1,201,550	14	508,300	34	315,430	44	316,980	20	62,840	0	0
2013/07	130	1,652,150	8	447,000	45	716,650	48	394,020	29	94,480	0	0

6M-TIBOR vs 3M-TIBOR

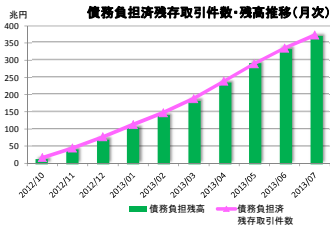
年/月	合計		0-2Y		2-5Y	
	債務負担件数	債務負担金額	債務負担件数	債務負担金額	債務負担件数	債務負担金額
2012/10	0	0	0	0	0	0
2012/11	0	0	0	0	0	0
2012/12	0	0	0	0	0	0
2013/01	0	0	0	0	0	0
2013/02	3	65,000	1	50,000	2	15,000
2013/03	37	1,149,930	18	681,400	19	468,530
2013/04	35	914,890	9	318,200	26	596,690
2013/05	22	516,020	5	249,010	17	267,010
2013/06	16	434,000	3	240,000	13	194,000
2013/07	27	525,530	6	275,000	21	250,530

LIBOR vs TIBOR\*

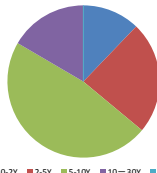
年/月	合計		0-2Y		2-5Y		5-10Y	
	債務負担件数	債務負担金額	債務負担件数	債務負担金額	債務負担件数	債務負担金額	債務負担件数	債務負担金額
2012/10	0	0	0	0	0	0	0	0
2012/11	0	0	0	0	0	0	0	0
2012/12	0	0	0	0	0	0	0	0
2013/01	0	0	0	0	0	0	0	0
2013/02	30	217,870	4	71,870	16	112,000	10	34,000
2013/03	173	2,852,650	25	1,689,530	77	733,480	71	429,640
2013/04	143	2,394,900	14	497,500	89	1,579,000	40	318,400
2013/05	96	1,827,870	23	1,020,000	32	378,980	41	428,890
2013/06	74	1,085,490	11	564,000	28	326,300	35	195,190
2013/07	174	2,145,250	21	618,650	95	1,163,890	58	372,520

\*6M-LIBOR vs 6M-TIBOR, 6M-LIBOR vs 3M-TIBOR, 3M-LIBOR vs 6M-TIBOR及3M-LIBOR vs 3M-TIBORが対象

債務負担済残存取引件数・残高

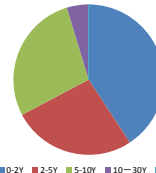


債務負担済残存取引件数(テナー別)



※2013/07末時点における債務負担済残存取引件数に係る割合

債務負担残高(テナー別)



※2013/07末時点における債務負担残高に係る割合

<合計>

年/月/日	合計		0-2Y		2-5Y		5-10Y		10-30Y		30+Y	
	債務負担済 残存取引件数	債務負担残高	債務負担済 残存取引件数	債務負担残高	債務負担済 残存取引件数	債務負担残高	債務負担済 残存取引件数	債務負担残高	債務負担済 残存取引件数	債務負担残高	債務負担済 残存取引件数	債務負担残高
2012/10	1,645	14,225,220	188	4,887,480	399	4,154,410	790	4,396,160	268	787,170	0	0
2012/11	4,431	40,824,050	468	15,704,990	1,033	10,464,170	2,069	11,677,595	858	2,972,290	3	5,015
2012/12	7,677	70,816,475	822	27,555,440	1,665	18,997,730	3,643	21,153,290	1,521	5,098,200	6	12,015
2013/01	11,279	105,139,510	1,127	37,512,700	2,499	26,250,410	5,428	34,354,860	2,218	7,009,500	7	12,045
2013/02	14,716	141,796,965	1,660	55,618,910	3,282	34,545,200	6,957	42,992,740	2,809	8,628,030	8	12,085
2013/03	18,833	182,830,925	2,079	72,739,250	4,229	44,898,355	8,950	54,650,585	3,567	10,530,650	8	12,085
2013/04	23,824	235,198,420	2,701	96,267,660	5,595	60,466,495	11,247	68,087,730	4,378	12,364,460	9	14,085
2013/05	28,999	288,886,775	3,414	122,303,070	6,809	73,646,215	13,745	79,686,430	5,022	14,227,975	9	14,085
2013/06	33,569	333,013,032	4,110	139,310,478	8,041	86,589,010	15,792	91,393,976	5,615	15,702,823	11	16,745
2013/07	37,325	370,763,452	4,543	151,126,258	8,915	98,277,731	17,663	104,005,476	6,193	17,337,243	11	16,745

<内訳>

vs Fixed

LIBOR

年/月/日	合計		0-2Y		2-5Y		5-10Y		10-30Y		30+Y	
	債務負担済 残存取引件数	債務負担残高	債務負担済 残存取引件数	債務負担残高	債務負担済 残存取引件数	債務負担残高	債務負担済 残存取引件数	債務負担残高	債務負担済 残存取引件数	債務負担残高	債務負担済 残存取引件数	債務負担残高
2012/10	1,601	13,664,480	176	4,617,060	380	3,906,930	782	4,368,460	263	772,030	0	0
2012/11	4,284	39,380,680	448	15,103,010	973	9,858,550	2,036	11,525,265	824	2,888,840	3	5,015
2012/12	7,434	67,883,945	806	26,018,760	1,580	15,951,720	3,567	20,736,510	1,475	4,864,940	6	12,015
2013/01	10,831	100,897,985	1,072	35,118,420	2,372	24,819,690	5,333	33,749,300	2,147	5,814,300	7	12,045
2013/02	14,194	135,093,775	1,583	52,612,100	3,097	32,277,400	6,795	41,847,450	2,711	8,344,740	8	12,085
2013/03	17,896	169,650,675	1,939	66,519,410	3,895	40,611,765	8,633	52,443,305	3,421	10,064,110	8	12,085
2013/04	22,684	215,264,620	2,505	86,868,620	5,120	53,458,205	10,847	63,173,340	4,204	11,752,400	8	12,085
2013/05	27,420	264,294,855	3,148	109,846,470	6,206	65,265,125	13,237	75,628,760	4,820	13,540,415	9	14,085
2013/06	31,776	304,445,372	3,814	125,453,578	7,355	77,279,990	15,203	86,742,636	5,393	14,852,423	11	16,745
2013/07	35,186	337,292,862	4,208	135,873,508	8,061	86,412,651	16,964	98,497,596	5,942	16,492,363	11	16,745

TIBOR

年/月/日	合計		0-2Y		2-5Y		5-10Y	
	債務負担済 残存取引件数	債務負担残高	債務負担済 残存取引件数	債務負担残高	債務負担済 残存取引件数	債務負担残高	債務負担済 残存取引件数	債務負担残高
2012/10	-	-	-	-	-	-	-	-
2012/11	-	-	-	-	-	-	-	-
2012/12	-	-	-	-	-	-	-	-
2013/01	-	-	-	-	-	-	-	-
2013/02	6	209,000	0	0	5	204,000	1	5,000
2013/03	36	989,700	3	212,400	22	672,000	11	105,300
2013/04	53	1,910,700	11	887,900	29	905,000	13	117,800
2013/05	75	2,810,560	17	1,531,860	36	1,026,400	22	252,300
2013/06	90	3,090,760	19	1,621,860	45	1,139,600	26	329,300
2013/07	105	3,670,760	23	1,678,860	52	1,574,600	30	419,300

Basis Swap

6M-LIBOR vs 3M-LIBOR

年/月/日	合計		0-2Y		2-5Y		5-10Y		10-30Y		30+Y	
	債務負担済 残存取引件数	債務負担残高	債務負担済 残存取引件数	債務負担残高	債務負担済 残存取引件数	債務負担残高	債務負担済 残存取引件数	債務負担残高	債務負担済 残存取引件数	債務負担残高	債務負担済 残存取引件数	債務負担残高
2012/10	44	560,740	12	270,420	19	247,480	8	27,700	5	15,140	0	0
2012/11	147	1,443,820	30	601,980	60	605,620	33	152,330	34	83,450	0	0
2012/12	243	3,132,530	36	1,536,680	85	1,046,010	76	416,780	46	133,060	0	0
2013/01	348	4,831,520	55	2,394,280	127	1,637,170	95	604,880	62	195,200	0	0
2013/02	483	6,211,320	72	2,884,940	162	1,936,800	151	1,106,290	98	283,290	0	0
2013/03	661	7,921,100	89	3,514,640	199	2,295,580	227	1,644,340	146	466,540	0	0
2013/04	769	10,443,830	114	5,202,640	218	2,808,580	263	2,020,550	174	612,060	0	0
2013/05	967	12,853,230	150	6,347,230	290	3,213,000	326	2,610,440	201	682,560	0	0
2013/06	1,079	14,054,780	164	6,853,530	324	3,528,430	370	2,927,420	221	745,400	0	0
2013/07	1,209	15,706,930	172	7,300,530	369	4,245,080	418	3,321,440	250	839,880	0	0

6M-TIBOR vs 3M-TIBOR

年/月/日	合計		0-2Y		2-5Y	
	債務負担済 残存取引件数	債務負担残高	債務負担済 残存取引件数	債務負担残高	債務負担済 残存取引件数	債務負担残高
2012/10	-	-	-	-	-	-
2012/11	-	-	-	-	-	-
2012/12	-	-	-	-	-	-
2013/01	-	-	-	-	-	-
2013/02	9	65,000	1	50,000	2	15,000
2013/03	40	1,214,930	19	731,400	21	483,530
2013/04	75	2,129,820	28	1,049,600	47	1,080,220
2013/05	97	2,845,840	33	1,298,610	64	1,347,230
2013/06	113	3,079,840	36	1,538,610	77	1,541,230
2013/07	140	3,605,370	42	1,813,610	98	1,791,760

LIBOR vs TIBOR\*

年/月/日	合計		0-2Y		2-5Y		5-10Y	
	債務負担済 残存取引件数	債務負担残高	債務負担済 残存取引件数	債務負担残高	債務負担済 残存取引件数	債務負担残高	債務負担済 残存取引件数	債務負担残高
2012/10	-	-	-	-	-	-	-	-
2012/11	-	-	-	-	-	-	-	-
2012/12	-	-	-	-	-	-	-	-
2013/01	-	-	-	-	-	-	-	-
2013/02	4	217,870	4	71,870	16	112,000	10	34,000
2013/03	200	3,654,520	29	1,761,400	92	835,480	79	457,640
2013/04	343	5,449,420	43	2,258,900	181	2,414,480	119	776,040
2013/05	439	7,277,290	66	3,278,900	213	2,793,460	160	1,204,930
2013/06	510	8,337,280	77	3,842,900	240	3,099,760	193	1,394,620
2013/07	684	10,482,530	98	4,461,790	335	4,253,640	251	1,767,140

\*6M-LIBOR vs 6M-TIBOR, 6M-LIBOR vs 3M-TIBOR, 3M-LIBOR vs 6M-TIBOR及び3M-LIBOR vs 3M-TIBORが対象

【注意事項】

- 債務負担金額は想定元本ベースとなっております。
- 債務負担件数、債務負担金額、債務負担引当件数及び債務負担残高は全て片進ベースとなっております。
- 債務負担済残存取引件数・残高は、当日の15:00時点における債務負担済残存取引に係る件数・残高です(デリアされた取引及び満期を迎えた取引を除く)。
- 当社は、出所を明示する場合にはみ本統計データの転用・引用を認めます。商用目的で転載等を行う場合、予め当社までご連絡ください。
- 本統計データの情報の正確性については、万全を期しておりますが、当社は当該情報の利用者に対し、一切の責任を負いません。

【問合せ先】

(株)日本証券クリアリング機構 OTCデリバティブ業務推進室  
 電話: 03-3665-1405  
 e-mail: otcc@jcc.co.jp