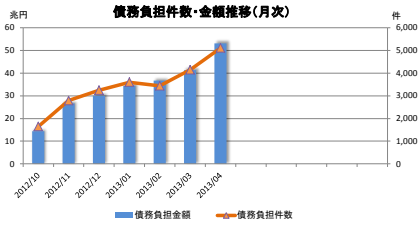


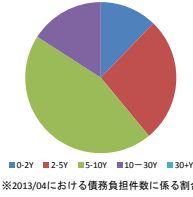
月次統計データ(金利スワップ)

2013/04

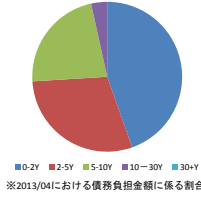
債務負担件数・金額



債務負担件数(テナー別)



債務負担金額(テナー別)



<合計>

年月	合計		0-2Y		2-5Y		5-10Y		10-30Y		30+Y	
	債務負担件数	債務負担金額	債務負担件数	債務負担金額	債務負担件数	債務負担金額	債務負担件数	債務負担金額	債務負担件数	債務負担金額	債務負担件数	債務負担金額
2012/10	1,645	14,387,020	188	5,037,480	399	4,154,410	790	4,407,960	268	787,170	0	0
2012/11	2,786	26,623,840	280	10,817,510	634	6,329,760	1,279	7,286,435	590	2,185,120	3	5,015
2012/12	3,246	30,017,515	374	11,850,450	632	6,533,560	1,574	9,486,295	663	2,140,210	3	7,000
2013/01	3,602	34,386,040	285	10,007,260	834	9,252,680	1,785	13,211,570	697	1,914,500	1	40
2013/02	3,437	36,660,900	533	18,106,210	783	8,294,790	1,529	8,637,890	591	1,621,980	1	30
2013/03	4,144	41,280,186	425	17,270,340	953	10,418,055	2,005	11,669,165	761	1,902,620	0	0
2013/04	5,110	53,084,495	625	23,667,410	1,368	15,623,130	2,305	11,958,145	812	1,835,810	0	0

<内訳>

vs Fixed

年月	合計		0-2Y		2-5Y		5-10Y		10-30Y		30+Y	
	債務負担件数	債務負担金額	債務負担件数	債務負担金額	債務負担件数	債務負担金額	債務負担件数	債務負担金額	債務負担件数	債務負担金額	債務負担件数	債務負担金額
2012/10	1,601	13,826,280	176	4,767,060	380	3,906,930	782	4,380,260	263	772,030	0	0
2012/11	2,683	25,716,200	272	10,485,950	593	5,951,620	1,254	7,156,805	561	2,116,810	3	5,015
2012/12	3,150	28,328,365	358	10,915,750	607	6,093,170	1,531	9,221,945	651	2,090,600	3	7,000
2013/01	3,497	32,687,040	266	9,149,660	792	8,661,520	1,766	13,023,470	672	1,852,360	1	30
2013/02	3,263	34,789,240	511	17,493,680	725	7,664,160	1,462	8,097,470	564	1,533,890	1	40
2013/03	3,724	34,767,120	362	14,057,310	802	8,389,255	1,847	10,601,175	713	1,718,370	0	0
2013/04	4,806	46,328,975	569	20,466,210	1,227	12,901,440	2,227	11,251,035	783	1,686,290	0	0

TIBOR

年月	合計		0-2Y		2-5Y		5-10Y	
	債務負担件数	債務負担金額	債務負担件数	債務負担金額	債務負担件数	債務負担金額	債務負担件数	債務負担金額
2012/10	0	0	0	0	0	0	0	0
2012/11	0	0	0	0	0	0	0	0
2012/12	0	0	0	0	0	0	0	0
2013/01	0	0	0	0	0	0	0	0
2013/02	6	209,000	0	0	5	204,000	1	5,000
2013/03	30	780,700	3	212,400	17	468,000	10	100,300
2013/04	17	921,000	8	675,500	7	233,000	2	12,500

Basis Swap

年月	合計		0-2Y		2-5Y		5-10Y		10-30Y		30+Y	
	債務負担件数	債務負担金額	債務負担件数	債務負担金額	債務負担件数	債務負担金額	債務負担件数	債務負担金額	債務負担件数	債務負担金額	債務負担件数	債務負担金額
2012/10	44	560,740	12	270,420	19	247,480	8	27,700	5	15,140	0	0
2012/11	103	907,640	8	331,560	41	376,140	25	129,630	29	68,310	0	0
2012/12	96	1,689,150	16	934,700	25	440,390	43	254,450	12	49,610	0	0
2013/01	105	1,699,000	19	857,600	42	591,160	19	188,100	25	62,140	0	0
2013/02	135	1,379,790	17	490,660	35	299,630	56	501,410	27	88,090	0	0
2013/03	180	1,709,780	17	629,700	38	358,780	77	538,050	48	183,250	0	0
2013/04	108	2,524,730	25	1,686,000	19	313,000	36	376,210	29	147,520	0	0

6M-TIBOR vs 3M-TIBOR

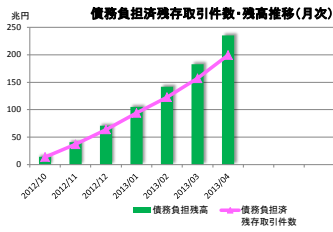
年月	合計		0-2Y		2-5Y	
	債務負担件数	債務負担金額	債務負担件数	債務負担金額	債務負担件数	債務負担金額
2012/10	0	0	0	0	0	0
2012/11	0	0	0	0	0	0
2012/12	0	0	0	0	0	0
2013/01	0	0	0	0	0	0
2013/02	3	65,000	1	50,000	2	15,000
2013/03	37	1,149,930	18	681,400	19	468,530
2013/04	35	914,890	9	318,200	26	596,690

LIBOR vs TIBOR

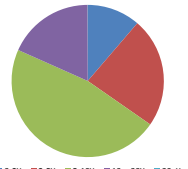
年月	合計		0-2Y		2-5Y		5-10Y	
	債務負担件数	債務負担金額	債務負担件数	債務負担金額	債務負担件数	債務負担金額	債務負担件数	債務負担金額
2012/10	0	0	0	0	0	0	0	0
2012/11	0	0	0	0	0	0	0	0
2012/12	0	0	0	0	0	0	0	0
2013/01	0	0	0	0	0	0	0	0
2013/02	30	217,670	4	71,870	16	112,000	10	34,000
2013/03	173	2,852,650	25	1,689,530	77	733,480	71	429,640
2013/04	143	2,394,900	14	497,500	89	1,579,000	40	318,400

※6M-LIBOR vs 6M-TIBOR, 6M-LIBOR vs 3M-TIBOR, 3M-LIBOR vs 6M-TIBOR及3M-LIBOR vs 3M-TIBORが対象

債務負担済残存引当数・残高

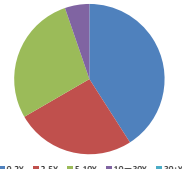


債務負担済残存引当数(テナ一別)



※2013/04末時点における債務負担済残存引当数に係る割合

債務負担残高(テナ一別)



※2013/04末時点における債務負担残高に係る割合

<合計>

年/月/日	合計		0-2Y		2-5Y		5-10Y		10-30Y		30+Y	
	債務負担済 残存引当数	債務負担残高	債務負担済 残存引当数	債務負担残高	債務負担済 残存引当数	債務負担残高	債務負担済 残存引当数	債務負担残高	債務負担済 残存引当数	債務負担残高	債務負担済 残存引当数	債務負担残高
2012/10	1,645	14,225,220	188	4,887,480	399	4,154,410	790	4,396,160	268	787,170	0	0
2012/11	4,431	40,824,060	468	15,704,990	1,033	10,464,170	2,069	11,677,595	858	2,972,290	3	5,015
2012/12	7,677	70,816,076	842	27,555,440	1,865	16,397,730	3,643	21,153,290	1,521	5,098,000	6	12,015
2013/01	11,279	105,139,515	1,127	37,512,700	2,499	26,250,410	5,428	34,354,860	2,218	7,009,500	7	12,045
2013/02	14,716	141,796,965	1,660	55,618,910	3,282	34,545,200	6,957	42,992,740	2,809	8,628,030	8	12,085
2013/03	18,833	182,830,925	2,079	72,739,250	4,229	44,896,355	8,950	54,650,585	3,567	10,530,650	8	12,085
2013/04	23,924	236,198,420	2,701	96,267,660	5,595	60,466,485	11,242	66,087,730	4,376	12,364,460	8	12,085

<内訳>

vs Fixed

LIBOR

年/月/日	合計		0-2Y		2-5Y		5-10Y		10-30Y		30+Y	
	債務負担済 残存引当数	債務負担残高	債務負担済 残存引当数	債務負担残高	債務負担済 残存引当数	債務負担残高	債務負担済 残存引当数	債務負担残高	債務負担済 残存引当数	債務負担残高	債務負担済 残存引当数	債務負担残高
2012/10	1,601	13,664,480	176	4,617,060	380	3,906,930	782	4,368,460	263	772,030	0	0
2012/11	4,284	38,380,680	448	15,103,010	973	9,858,550	2,036	11,525,265	824	2,888,840	3	5,015
2012/12	7,434	67,683,945	806	26,018,760	1,580	15,951,720	3,567	20,736,510	1,475	4,964,940	6	12,015
2013/01	10,931	100,307,985	1,072	35,118,420	2,372	24,613,240	5,333	33,749,980	2,147	6,814,300	7	12,045
2013/02	14,194	136,093,775	1,583	52,612,100	3,097	32,277,400	6,795	41,847,450	2,711	8,344,740	8	12,085
2013/03	17,898	169,650,075	1,939	66,519,410	3,895	40,611,785	8,633	52,443,305	3,421	10,064,110	8	12,085
2013/04	22,684	215,264,650	2,505	86,868,620	5,120	53,458,205	10,847	63,173,340	4,204	11,752,400	8	12,085

TIBOR

年/月/日	合計		0-2Y		2-5Y		5-10Y	
	債務負担済 残存引当数	債務負担残高	債務負担済 残存引当数	債務負担残高	債務負担済 残存引当数	債務負担残高	債務負担済 残存引当数	債務負担残高
2012/10	-	-	-	-	-	-	-	-
2012/11	-	-	-	-	-	-	-	-
2012/12	-	-	-	-	-	-	-	-
2013/01	-	-	-	-	-	-	-	-
2013/02	6	209,000	0	0	5	204,000	1	5,000
2013/03	36	989,700	3	212,400	22	672,000	11	105,300
2013/04	53	1,910,700	11	887,900	29	905,000	13	117,800

Basis Swap

6M-LIBOR vs 3M-LIBOR

年/月/日	合計		0-2Y		2-5Y		5-10Y		10-30Y		30+Y	
	債務負担済 残存引当数	債務負担残高	債務負担済 残存引当数	債務負担残高	債務負担済 残存引当数	債務負担残高	債務負担済 残存引当数	債務負担残高	債務負担済 残存引当数	債務負担残高	債務負担済 残存引当数	債務負担残高
2012/10	44	560,740	12	270,420	19	247,480	8	27,700	5	15,140	0	0
2012/11	147	1,443,380	20	601,980	60	605,620	33	152,330	34	83,450	0	0
2012/12	243	3,132,530	36	1,536,680	85	1,046,010	76	416,780	46	133,060	0	0
2013/01	348	4,831,530	55	2,394,280	127	1,637,170	95	604,880	71	195,200	0	0
2013/02	483	6,211,320	72	2,884,940	162	1,936,800	151	1,106,290	98	283,290	0	0
2013/03	661	7,921,100	89	3,514,640	199	2,295,580	227	1,644,340	146	466,540	0	0
2013/04	769	10,443,830	114	5,202,640	218	2,608,580	263	2,020,550	174	612,060	0	0

6M-TIBOR vs 3M-TIBOR

年/月/日	合計		0-2Y		2-5Y	
	債務負担済 残存引当数	債務負担残高	債務負担済 残存引当数	債務負担残高	債務負担済 残存引当数	債務負担残高
2012/10	-	-	-	-	-	-
2012/11	-	-	-	-	-	-
2012/12	-	-	-	-	-	-
2013/01	-	-	-	-	-	-
2013/02	3	65,000	1	50,000	2	15,000
2013/03	40	1,214,930	19	731,400	21	483,530
2013/04	75	2,129,820	28	1,049,600	47	1,080,220

LIBOR vs TIBOR

年/月/日	合計		0-2Y		2-5Y		5-10Y	
	債務負担済 残存引当数	債務負担残高	債務負担済 残存引当数	債務負担残高	債務負担済 残存引当数	債務負担残高	債務負担済 残存引当数	債務負担残高
2012/10	-	-	-	-	-	-	-	-
2012/11	-	-	-	-	-	-	-	-
2012/12	-	-	-	-	-	-	-	-
2013/01	-	-	-	-	-	-	-	-
2013/02	30	217,870	4	71,870	16	112,000	10	34,000
2013/03	200	3,054,520	29	1,761,400	92	836,480	79	457,640
2013/04	343	5,449,420	43	2,258,900	181	2,414,480	119	776,040

※6M-LIBOR vs 6M-TIBOR, 6M-LIBOR vs 3M-TIBOR, 3M-LIBOR vs 6M-TIBOR及び3M-LIBOR vs 3M-TIBORが対象

【注意事項】

- 債務負担金額は想定元本ベースとなっております。
- 債務負担件数、債務負担金額、債務負担引当数及び債務負担残高は全て片道ベースとなっております。
- 債務負担済残存引当数・残高は、当日の15:30時点における債務負担済残存引当数・残高です(デクリアされた取引及び満期を迎えた取引を除く)。
- 当社は、出所を明示する場合のみ本統計データの転用・引用を認めます。商用目的で転載等を行う場合、予め当社までご連絡ください。
- 本統計データの情報の正確性については、万全を期しておりますが、当社は当該情報の利用者に対し、一切の責任を負いません。

【お問合せ先】

(株)日本証券クリアリング機構 OTCデリバティブ業務推進室  
電話：03-3665-1405  
e-mail：otc@jsgcc.co.jp