

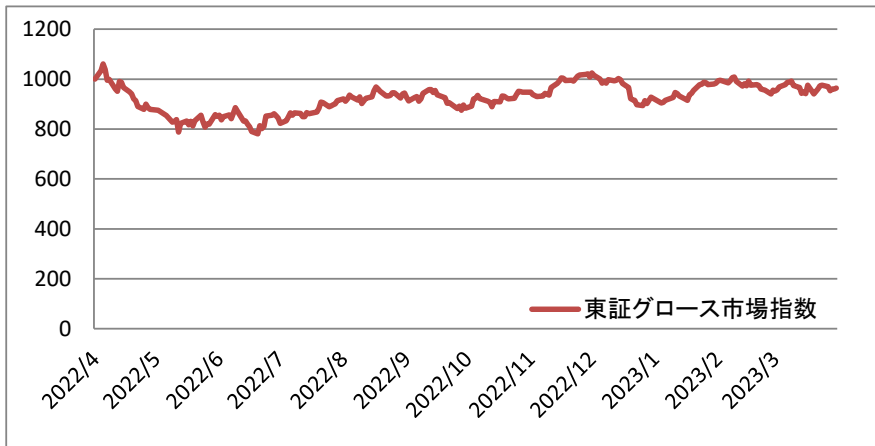
東証グロース市場指数

・ 東証グロース市場に上場する内国普通株式全銘柄を構成銘柄とする株価指数

概要

- 東証グロース市場指数は東証グロース市場に上場する内国普通株式全銘柄を構成銘柄とする時価総額加重方式により算出される株価指数です。
- 個別銘柄のウェイト上限は20%です。
- 配当なし指数は15秒間隔のリアルタイムで、配当込み指数は日次終値ベースで算出・配信されます。

インデックスパフォーマンス



配当込投資収益率 (2023年3月31日時点)

	過去1ヶ月	3ヶ月	6ヶ月	12ヶ月
東証グロース市場指数	0.87%	3.95%	9.23%	-

構成銘柄(組み入れ時価総額上位10社) (2023年3月31日時点)

	コード	銘柄名	業種	ウェイト
1	4194	ビジョナル	情報・通信業	3.87%
2	4478	フリー	情報・通信業	2.99%
3	7157	ライフネット生命保険	保険業	1.88%
4	9552	M&A総研ホールディングス	サービス業	1.82%
5	2160	ジーエヌアイグループ	医薬品	1.72%
6	7342	ウェルスナビ	証券、商品先物取引業	1.58%
7	4485	JTOWER	情報・通信業	1.46%
8	3479	ティーケーピー	不動産業	1.41%
9	9204	スカイマーク	空運業	1.39%
10	2150	ケアネット	サービス業	1.17%

銘柄数 510
(2023年3月31日時点)

基準日 2022年4月1日

基準値 1000

ベンダーコード(指数)

(上段: 配当なし、下段: 配当込み)

Quick N228/T
S228/TSX

Bloomberg TSEG <INDEX>
TSEGTR <INDEX>

Refinitiv .TSGM
.TSGMTR

お問い合わせ先

株式会社JPX総研
インデックスビジネス部

電話: 050-3377-7754
e-mail: index@jpx.co.jp

<本資料について>

●本資料は、株価指数の概要説明のみを目的としており、投資勧誘を目的としているものではなく、また金融商品取引法に基づく開示資料ではありません。

●本資料の一切の権利は株式会社JPX総研又は株式会社JPX総研の関連会社(以下「JPX」という。)に属しており、いかなる目的を問わず、無断複製・転載を禁じます。

●本資料は、制度の改正等により、本資料に掲載した内容が予告なく変更される場合があります。また、この資料に掲載されている情報の作成には万全を期していますが、当該情報の完全性を保証するものではありません。当社は、本資料及び本資料から得た情報を利用したことにより発生するいかなる費用又は損害等の一切について責任を負いません。

●株価指数に連動するETFは値動きのある有価証券を投資対象としますので、連動対象である指標及び外国為替相場の変動、組入有価証券の価格の変動、組入有価証券の発行会社の倒産や財務状況等の悪化、その他の市場要因の影響等により、市場取引価格又は基準価額が値下がりし、それにより損失が生じることがあります。したがって、投資元本が保証されているものではありません。また、信用取引を利用する場合には、差し入れた保証金以上の損失が生ずるおそれがあります。

●ETFの売買が行われるに際しては、あらかじめ、お取引先の金融商品取引業者等より交付される契約締結前交付書面等の書面の内容を十分にお読みいただき、商品の性質、取引の仕組み、リスクの存在、販売手数料、信託報酬などの手数料等を十分に御理解いただいたうえで、御自身の判断と責任で行っていただきますよう、お願い申し上げます。

●JPXが算出する株価指数の指数値及び商標は、JPXの知的財産であり、すべてのJPXが所有しています。このため、JPXが算出する株価指数を使用して、ファンドやリンク債などの金融商品を組成、売り出す場合(相対契約によるオプション、スワップ、ワラントなどのデリバティブ取引の対象にする場合を含みます。)など、JPXが算出する株価指数を商業的に利用する場合には、JPXとのライセンス契約が必要となります。