

北浜投資塾 特別対面セミナー

～実際に活用できる投資戦略を体得！オプション取引の魅力と可能性～

【今日の内容】

- ①プットオプションの面白さ・すさまじさ。
- ②日経平均とインプライドボラティリティの関係。
- ③インプライドボラティリティを投資戦略に生かすヒント

<CONTENTS>

- 1 オプションをどのように使われるのか
- 2 プットオプションとは
- 3 プットオプション買いが機能した場面 <北浜投資塾第1回～ 2015年12月30日の例>
- 4 プットオプション買いが機能した場面<最近の事例～2018年2月5～6日の暴落時>
- 5 オプションの価格決定要素
- 6 オプションの価格変化要素
- 7 インプライドボラティリティ
- 8 オプション買い戦略
- 9 比較（うまくいかなかった事例）
- 10 戦略検討と注意点
- 11 Q & A コーナー

3-1 プットオプション買いが機能した場面

＜北浜投資塾第1回 2015年12月30日～の例＞



日経225mini 19,035円 ⇒ SQ17,420円

P18750 95円 ⇒ 1,330円

4-1 プットオプションが機能した場面

<最近の事例～2018年2月5～6日の暴落時>



4-2 プットオプションはどれを選ぶ？

2018年02月02日(金)										Price	-IV-	Delta	Gamma	Vega	Theta	●月間 ○週間 ○混合				
2018年02月		02日(金) 23330 (-115) 15.93%		▼		エントリ日		最新日		更新										
CALL			2018年02月限 2月9日 (7) 16.99% (+2.25)		2018年03月限 3月9日 (35) 15.69% (+1.35)		2018年04月限 4月13日 (70) 15.61% (+4.28)					PUT			2018年02月限 2月9日 (7) 15.03% (-0.39)		2018年03月限 3月9日 (35) 16.01% (-1.67)		2018年04月限 4月13日 (70) 13.45% (-3.87)	
日経225先物(Mini) 23,330 -115 平均IV PUT 16.03%																				
2月限mini 23,330 3月限mini 23,320 4月限mini 23,150																				
25,375 +2,045	1	23.57%	15	15.27%	60	15.27%	日経225先物(Mini) 23,330 -115 平均IV CALL 15.84%													
25,250 +1,920	1	22.37%	20	15.36%	70	15.26%	2月限mini 23,330 3月限mini 23,320 4月限mini 23,150													
25,125 +1,795	1	21.15%	24	15.15%	0	3.48%	23,250 -80	165	13.79%	460	16.28%	0	0.00%	23,125 -205	125	14.88%	395	16.12%	0	0.00%
25,000 +1,670	1	19.92%	32	15.29%	95	15.26%	23,000 -330	90	15.48%	345	16.30%	530	14.53%	22,875 -455	65	16.17%	310	16.85%	0	0.44%
24,875 +1,545	1	18.67%	38	15.05%	110	15.25%	22,750 -580	46	16.77%	275	17.25%	450	15.35%	22,625 -705	33	17.46%	230	17.09%	500	17.98%
24,750 +1,420	1	17.42%	50	15.21%	125	15.17%	22,500 -830	24	18.22%	205	17.57%	420	17.16%	22,375 -955	17	18.84%	175	17.70%	0	1.74%
24,625 +1,295	1	16.14%	60	15.04%	150	15.39%	22,250 -1,080	12	19.45%	150	17.89%	405	19.19%	22,125 -1,205	10	20.67%	130	18.18%	315	17.76%
24,500 +1,170	3	17.07%	80	15.37%	180	15.67%	22,000 -1,330	7	21.21%	115	18.62%	290	18.10%	21,875 -1,455	4	21.10%	105	19.25%	300	19.48%
24,375 +1,045	4	16.28%	95	15.19%	205	15.67%	21,750 -1,580	4	22.77%	95	19.81%	275	19.74%	21,625 -1,705	3	23.49%	80	19.92%	230	19.23%
24,250 +920	7	16.17%	115	15.14%	225	15.44%	21,500 -1,830	3	25.10%	70	20.27%	220	19.86%	21,375 -1,955	2	25.40%	60	20.52%	0	3.48%
24,125 +795	12	16.09%	145	15.38%	255	15.44%	21,250 -2,080	2	26.94%	55	21.12%	160	19.41%	21,125 -2,205	2	28.49%	48	21.45%	0	3.48%
24,000 +670	20	16.03%	180	15.63%	275	15.07%	21,000 -2,330	1	27.83%	41	21.68%	140	20.30%	20,875 -2,455	1	29.28%	38	22.31%	-----	
23,875 +545	34	16.22%	200	15.08%	0	1.74%														
23,750 +420	50	15.86%	270	16.31%	395	16.25%														
23,625 +295	80	16.23%	300	15.80%	410	15.51%														
23,500 +170	115	16.13%	360	16.21%	450	15.33%														
23,375 +45	170	16.79%	395	15.54%	0	0.44%														
日経225先物(Mini) 23,330 -115 平均IV CALL 15.84%																				
2月限mini 23,330 3月限mini 23,320 4月限mini 23,150																				
23,250 -80	235	17.30%	480	16.44%	580	15.95%														
23,125 -205	325	18.93%	0	0.00%	0	0.03%														
23,000 -330	405	19.02%	645	17.54%	0	0.00%														

4-3 ATMややアウトP23000あたり

■ エントリ

日付	日経225	平均IV	銘柄	エントリ価格	IV	デルタ	ガンマK	ベガ	シータ	枚数	デルタ	ガンマ	ベガ	ベガ 18-02	シータ
2018/02/02 (金)	JPX オプション対面セミナー①資料 - default -														
	23,330 -115	15.93%	18-02P23000	90	15.48%	-0.286	+0.0682	+10.96	-12.12	1	-0.286	+0.0682	+10.96	+10.96	-12.12

■ 損益推移 ITM価格はプットコールパリティで算出

No.	日付	日経225	平均IV	銘柄	枚数	価格	前日比	前比収益	始日比	始比収益	IV	IV前比	IV始比	ベガ損益	デルタ 損益 損益計	ガンマ 損益 損益計	ベガ 損益 損益計	ベガ 18-02	シータ 損益 損益計	日毎損益 (分解計) 総損益
1	02月05日(月) 15:15 (3日後)	22,665 -665 -665	17.64% 1.71%	18-02P23000	1	405	+315	+315,000	+315	+315,000	20.26%	4.79%	4.79%	+52,467	-0.752 +190,156 +190,156	+0.0658 +150,708 +150,708	+7.51 +52,467 +52,467	+7.51 +52,467 +52,467	-18.97 -36,349 -36,349	+315,000 (+356,983) +315,000
2	02月06日(火) 15:15 (4日後)	21,515 -1,150 -1,815	27.25% 9.61% 11.31%	18-02P23000	1	1,505	+1,100	+1,100,000	+1,415	+1,415,000	45.38%	25.12%	29.91%	+188,615	-0.945 +864,691 +1,054,848	+0.0125 +435,245 +585,953	+2.16 +188,615 +241,083	+2.16 +188,615 +241,083	-16.27 -18,973 -55,323	+1,100,000 (+1,469,577) +1,415,000
3	02月07日(水) 15:15 (5日後)	21,620 +105 -1,710	26.47% -0.77% 10.54%	18-02P23000	1	1,384	-121	-121,000	+1,294	+1,294,000	39.63%	-5.75%	24.15%	-12,418	-0.982 -99,262 +955,585	+0.0070 +689 +586,642	+0.71 -12,418 +228,664	+0.71 -12,418 +228,664	-6.99 -16,267 -71,591	-121,000 (-127,259) +1,294,000
4	02月08日(木) 15:15 (6日後)	21,945 +325 -1,385	23.88% -2.59% 7.95%	18-02P23000	1	1,057	-327	-327,000	+967	+967,000	40.07%	0.44%	24.60%	+316	-0.987 -319,113 +636,472	+0.0072 +3,705 +590,348	+0.38 +316 +228,981	+0.38 +316 +228,981	-7.61 -6,994 -78,585	-327,000 (-322,085) +967,000

■ SQ損益

SQ日	清算値	銘柄	枚数	エントリ価格	エントリ損益	行使価格	ITM価格幅	SQ日終値	SQ決済損益	個別収益	合計収益
02月09日(金) (907日後)	21,190 -2,085	18-02P23000	1	90	-90,000	23,000	-1,810	-	+1,810,000	+1,720,000	+1,720,000

4-4 10円(※)程度で買えるP22125

(当時の日経平均から1,200円ほど下)

■ エントリ

日付	日経225	平均IV	銘柄	エントリ価格	IV	デルタ	ガンマK	ベガ	シータ	枚数	デルタ	ガンマ	ベガ	ベガ 18-02	シータ
2018/02/02 (金)	JPX オプション対面セミナー①資料 - default -														
	23,330 -115	15.93%	18-02P22125	10	20.67%	-0.037	+0.0122	+2.62	-3.87	1	-0.037	+0.0122	+2.62	+2.62	-3.87

※実際の購入額は価格×1000

■ 損益推移 ITM価格はプットコールパリティで算出

No.	日付	日経225	平均IV	銘柄	枚数	価格	前日比	前比収益	始日比	始比収益	IV	IV前比	IV始比	ベガ損益	デルタ 損益 損益計	ガンマ 損益 損益計	ベガ 損益 損益計	ベガ 18-02	シータ 損益 損益計	日毎損益 (分解計) 総損益
1	02月05日(月) 15:15 (3日後)	22,665 -665 -665	17.64% 1.71%	18-02P22125	1	65	+55	+55,000	+55	+55,000	26.35%	5.68%	5.68%	+14,868	-0.187 +24,734 +24,734	+0.0430 +26,948 +26,948	+6.38 +14,868 +14,868	+6.38 +14,868 +14,868	-21.01 -11,596 -11,596	+55,000 (+54,955) +55,000
2	02月06日(火) 15:15 (4日後)	21,515 -1,150 -1,815	27.25% 9.61% 11.31%	18-02P22125	1	745	+680	+680,000	+735	+735,000	45.76%	19.41%	25.09%	+123,832	-0.743 +215,284 +240,019	+0.0361 +284,360 +311,309	+6.29 +123,832 +138,701	+6.29 +123,832 +138,701	-47.91 -21,005 -32,602	+680,000 (+602,472) +735,000
3	02月07日(水) 15:15 (5日後)	21,620 +105 -1,710	26.47% -0.77% 10.54%	18-02P22125	1	570	-175	-175,000	+560	+560,000	36.64%	-9.12%	15.97%	-57,336	-0.799 -78,025 +161,993	+0.0479 +1,990 +313,300	+4.50 -57,336 +81,365	+4.50 -57,336 +81,365	-41.14 -47,911 -80,513	-175,000 (-181,282) +560,000
4	02月08日(木) 15:15 (6日後)	21,945 +325 -1,385	23.88% -2.59% 7.95%	18-02P22125	1	235	-335	-335,000	+225	+225,000	27.16%	-9.49%	6.48%	-42,650	-0.715 -259,619 -97,625	+0.1089 +25,300 +338,600	+3.90 -42,650 +38,714	+3.90 -42,650 +38,714	-52.93 -41,141 -121,654	-335,000 (-318,110) +225,000

■ SQ損益

SQ日	清算値	銘柄	枚数	エントリ価格	エントリ損益	行使価格	ITM価格幅	SQ日終値	SQ決済損益	個別収益	合計収益
02月09日(金) (907日後)	21,190 -2,085	18-02P22125	1	10	-10,000	22,125	-935	-	+935,000	+925,000	+925,000

4-5 1円(※)で買えるP21000

(当時の日経平均から1,330円ほど下)

■ エントリ

日付	日経225	平均IV	銘柄	エントリ価格	IV	デルタ	ガンマK	ベガ	シータ	枚数	デルタ	ガンマ	ベガ	ベガ 18-02	シータ
2018/02/02 (金)	JPX オプション対面セミナー①資料 - default -														
	23,330 -115	15.93%	18-02P21000	1	27.83%	-0.004	+0.0012	+0.35	-0.69	1	-0.004	+0.0012	+0.35	+0.35	-0.69

※実際の購入額は価格 × 1000

■ 損益推移 ITM価格はプットコールパリティで算出

No.	日付	日経225	平均IV	銘柄	枚数	価格	前日比	前比収益	始日比	始比収益	IV	IV前比	IV始比	ベガ損益	デルタ 損益 損益計	ガンマ 損益 損益計	ベガ 損益 損益計	ベガ 18-02	シータ 損益 損益計	日毎損益 (分解計) 総損益
1	02月05日(月) 15:15 (3日後)	22,665 -665 -665	17.64% 1.71%	18-02P21000	1	7	+6	+6,000	+6	+6,000	36.39%	8.56%	8.56%	+2,970	-0.022 +2,389 +2,389	+0.0060 +2,652 +2,652	+1.23 +2,970 +2,970	+1.23 +2,970 +2,970	-5.57 -2,068 -2,068	+6,000 (+5,944) +6,000
2	02月06日(火) 15:15 (4日後)	21,515 -1,150 -1,815	27.25% 9.61% 11.31%	18-02P21000	1	200	+193	+193,000	+199	+199,000	52.91%	16.52%	25.08%	+20,242	-0.298 +24,826 +27,216	+0.0336 +39,555 +42,208	+6.76 +20,242 +23,213	+6.76 +20,242 +23,213	-59.64 -5,574 -7,643	+193,000 (+79,049) +199,000
3	02月07日(水) 15:15 (5日後)	21,620 +105 -1,710	26.47% -0.77% 10.54%	18-02P21000	1	80	-120	-120,000	+79	+79,000	46.20%	-6.71%	18.37%	-45,376	-0.193 -31,323 -4,107	+0.0370 +1,852 +44,060	+4.38 -45,376 -22,163	+4.38 -45,376 -22,163	-50.59 -59,635 -67,278	-120,000 (-134,483) +79,000
4	02月08日(木) 15:15 (6日後)	21,945 +325 -1,385	23.88% -2.59% 7.95%	18-02P21000	1	10	-70	-70,000	+9	+9,000	49.31%	3.11%	21.48%	+13,624	-0.043 -62,625 -66,732	+0.0161 +19,549 +63,610	+1.05 +13,624 -8,538	+1.05 +13,624 -8,538	-25.81 -50,586 -117,864	-70,000 (-80,036) +9,000

■ SQ損益

SQ日	清算値	銘柄	枚数	エントリ価格	エントリ損益	行使価格	ITM価格幅	SQ日終値	SQ決済損益	個別収益	合計収益
02月09日(金) (907日後)	21,190 -2,085	18-02P21000	1	1	-1,000	21,000	+190	-	0	-1,000	-1,000

5-2 オプションの価格決定要素<考えてみよう>

原資産（日経平均） 20,000円 Ex. P20500 P19500 P19000

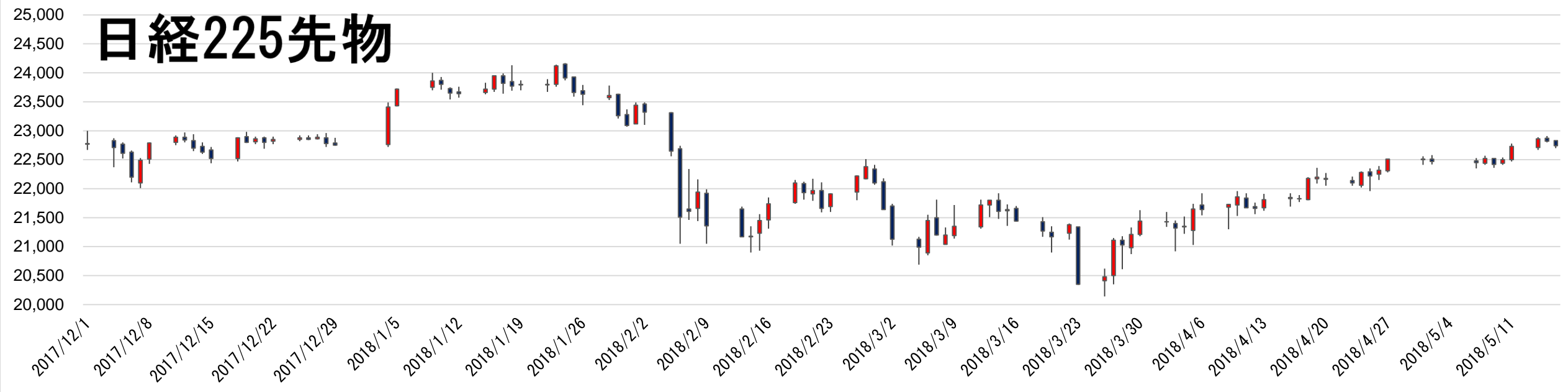
- ①現時点でP20500 P19500 P19000に本質的価値はあるか？
- ②それぞれになぜ値段がつくのか？
- ③満期まで残り 1 日。19,000円を割り込む可能性は？ 価格は？
- ④P19500とP19000はどちらが価値を有する？
- ⑤以下の場面でのP19000の価値はどちらが高いだろうか？
 - A： 1 週間で 50円しか動かない相場、ゆるやか上昇基調の相場
 - B： 1 日に 500円も急落したような場面

7-5 日経V I (日経225オプションの代表IVを指数化したもの)

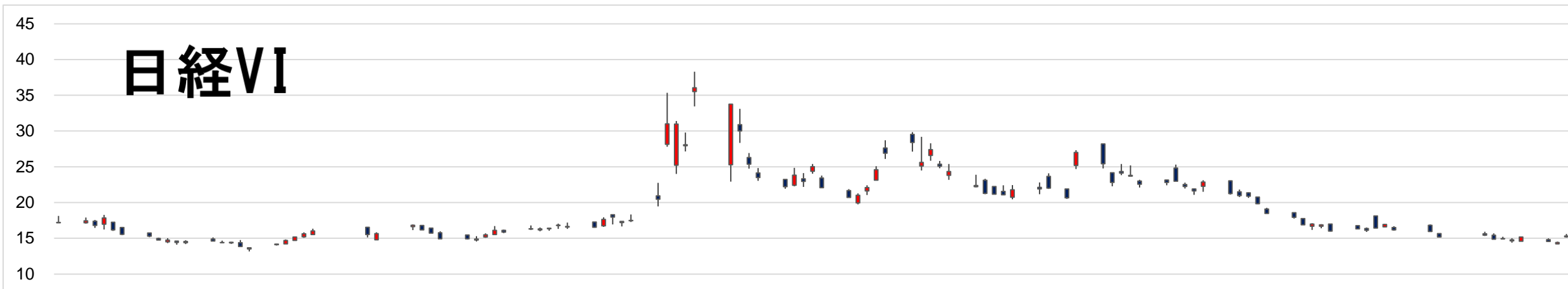


7-6 日経VIと日経225先物の動き

日経225先物



日経VI



8-3 プットオプション買い戦略（例）

＜最近の事例～2018年2月5～6日の暴落時＞

- ①インしたら先物ラージと同じインパクトになる性質を利用
- ②びっくりするような下落でIVが急騰する性質を最大限利用



8-6 ボラティリティの急上昇は 安いプットを100～200倍にする。

■ エントリ

日付	日経225	平均IV	銘柄	エントリ価格	IV	デルタ	ガンマK	ベガ	シータ	枚数	デルタ	ガンマ	ベガ	ベガ 18-02	シータ
2018/02/02 (金)	JPX オプション対面セミナー①資料 - default -														
	23,330 -115	15.93%	18-02P21000	1	27.83%	-0.004	+0.0012	+0.35	-0.69	1	-0.004	+0.0012	+0.35	+0.35	-0.69

■ 損益推移 ITM価格はプットコールパリティで算出

No.	日付	日経225	平均IV	銘柄	枚数	価格	前日比	前比収益	始日比	始比収益	IV	IV前比	IV始比	ベガ損益	デルタ 損益計	ガンマ 損益計	ベガ 損益計	ベガ 18-02	シータ 損益計	日毎損益 (分解計) 総損益
1	02月05日(月) 15:15 (3日後)	22,665 -665 -665	17.64% 1.71%	18-02P21000	1	7	+6	+6,000	+6	+6,000	36.39%	8.56%	8.56%	+2,970	-0.022 +2,389 +2,389	+0.0060 +2,652 +2,652	+1.23 +2,970 +2,970	+1.23 +2,970 +2,970	-5.57 -2,068 -2,068	+6,000 (+5,944) +6,000
2	02月06日(火) 15:15 (4日後)	21,515 -1,150 -1,815	27.25% 9.61% 11.31%	18-02P21000	1	200	+193	+193,000	+199	+199,000	52.91%	16.52%	25.08%	+20,242	-0.298 +24,826 +27,216	+0.0336 +39,555 +42,208	+6.76 +20,242 +23,213	+6.76 +20,242 +23,213	-59.64 -5,574 -7,643	+193,000 (+79,049) +199,000
3	02月07日(水) 15:15 (5日後)	21,620 +105 -1,710	26.47% -0.77% 10.54%	18-02P21000	1	80	-120	-120,000	+79	+79,000	46.20%	-6.71%	18.37%	-45,376	-0.193 -31,323 -4,107	+0.0370 +1,852 +44,060	+4.38 -45,376 -22,163	+4.38 -45,376 -22,163	-50.59 -59,635 -67,278	-120,000 (-134,483) +79,000
4	02月08日(木) 15:15 (6日後)	21,945 +325 -1,385	23.88% -2.59% 7.95%	18-02P21000	1	10	-70	-70,000	+9	+9,000	49.31%	3.11%	21.48%	+13,624	-0.043 -62,625 -66,732	+0.0161 +19,549 +63,610	+1.05 +13,624 -8,538	+1.05 +13,624 -8,538	-25.81 -50,586 -117,864	-70,000 (-80,036) +9,000

■ SQ損益

SQ日	清算値	銘柄	枚数	エントリ価格	エントリ損益	行使価格	ITM価格幅	SQ日終値	SQ決済損益	個別収益	合計収益
02月09日(金) (907日後)	21,190 -2,085	18-02P21000	1	1	-1,000	21,000	+190	-	0	-1,000	-1,000

8-7




プット大量買い

ボラティリティの急上昇で . . .

■ エントリ

日付	日経225	平均IV	銘柄	エントリ価格	IV	デルタ	ガンマK	ベガ	シータ	枚数	デルタ	ガンマ	ベガ	ベガ 18-02	シータ
2018/02/02 (金)	JPX オプション対面セミナー①資料 - default -														
	23,330 -115	15.93%	18-02P21000	1	27.83%	-0.004	+0.0012	+0.35	-0.69	90	-0.323	+0.1080	+31.22	+31.22	-62.07

■ 損益推移 ITM価格はプットコールパリティで算出

No.	日付	日経225	平均IV	銘柄		枚数	価格	前日比	前比収益	始日比	始比収益	IV	IV前比	IV始比	ペガ損益	デルタ 損益 損益計	ガンマ 損益 損益計	ベガ 損益 損益計	ペガ 18-02	シート 損益 損益計	日毎損益 (分解計) 総損益
1	02月05日(月) 15:15 (3日後)	22,665	17.64%	18-02P21000		90	7	+6	+540,000	+6	+540,000	36.39%	8.56%	8.56%	+267,355	-1,943	+0.5384	+110.30	+110.30 +267,355 +267,355	-501.67	+540,000
		-665															-186,203	(+535,014)			
		-665	1.71%														-186,203	+540,000			
2	02月06日(火) 15:15 (4日後)	21,515	27.25%	18-02P21000		90	200	+193	+17,370,000	+199	+17,910,000	52.91%	16.52%	25.08%	+1,821,825	-26.849	+3.0244	+608.82	+608.82 +1,821,825 +2,089,180	-5367.18	+17,370,000
		-1,150	9.61%														-501.673	(+7,114,475)			
		-1,815	11.31%														-687,876	+17,910,000			
3	02月07日(水) 15:15 (5日後)	21,620	26.47%	18-02P21000		90	80	-120	-10,800,000	+79	+7,110,000	46.20%	-6.71%	18.37%	-4,083,898	-17.342	+3.3316	+394.25	+394.25 -4,083,898 -1,994,718	-4552.76	-10,800,000
		+105	-0.77%														-5,367,181	(-12,103,496)			
		-1,710	10.54%														-6,055,057	+7,110,000			
4	02月08日(木) 15:15 (6日後)	21,945	23.88%	18-02P21000		90	10	-70	-6,300,000	+9	+810,000	49.31%	3.11%	21.48%	+1,226,238	-3.858	+1.4482	+94.23	+94.23 +1,226,238 -768,479	-2323.11	-6,300,000
		+325	-2.59%														-4,552,756	(-7,203,297)			
		-1,385	7.95%														-10,607,813	+810,000			

■ SQ損益

SQ日	清算値	銘柄	枚数	エントリー価格	エントリー損益	行使価格	ITM価格幅	SQ日終値	SQ決済損益	個別収益	合計収益
02月09日(金) (907日後)	21,190 -2,085	18-02P21000	90	1	-90,000	21,000	+190	-	0	-90,000	-90,000

9-1 【比較】 同じぐらい暴落したのに・・・

<2018年3月15日組成⇒23日暴落の事例>



9-2 プットオプションはどれを選ぶ？

全般的に値段が高い！

2018年03月15日(木)										Price		-IV-		Delta		Gamma		Vega		Theta		●月間 ○週間 ○混合																																																																																																																					
2018年03月		▼		15日(木) 21640 (+20) 19.44%		▼		エントリー日		最新日		更新		ITM価格はプットコールパリティで算出																																																																																																																													
CALL										PUT																																																																																																																																	
2018年04月限										2018年04月限										2018年05月限										2018年06月限																																																																																																													
4月13日 (29)										4月13日 (29)										5月11日 (57)										6月8日 (85)																																																																																																													
18.42% (-0.24)										20.30% (+1.15)										20.43% (+1.48)										18.82% (-0.69)																																																																																																													
日経225先物(Mini) 21,640 +20 平均IV CALL 18.55%										日経225先物(Mini) 21,640 +20 平均IV PUT 20.33%										4月限mini 21,640 5月限mini 21,635 6月限mini 21,640										4月限mini 21,640 5月限mini 21,635 6月限mini 21,640																																																																																																													
24,125 +2,485	5	17.29%	27	16.20%	80	16.34%	24,000 +2,360	7	17.38%	33	16.23%	80	15.74%	23,875 +2,235	9	17.28%	38	16.06%	80	15.38%	23,750 +2,110	10	16.78%	46	16.08%	85	15.38%	23,625 +1,985	14	16.93%	60	16.42%	0	3.48%	23,500 +1,860	17	16.67%	65	16.02%	140	16.48%	23,375 +1,735	22	16.62%	80	16.18%	0	3.48%	23,250 +1,610	29	16.65%	95	16.20%	175	16.33%	23,125 +1,485	36	16.49%	110	16.12%	220	17.06%	23,000 +1,360	48	16.65%	130	16.16%	215	16.10%	22,875 +1,235	60	16.58%	155	16.30%	225	15.58%	22,750 +1,110	75	16.53%	190	16.69%	245	15.32%	22,625 +985	95	16.61%	215	16.57%	315	16.40%	22,500 +860	125	17.03%	255	16.86%	370	16.91%	22,375 +735	155	17.16%	285	16.69%	0	1.65%	22,250 +610	185	17.07%	320	16.57%	0	0.87%	22,125 +485	230	17.44%	305	14.79%	0	0.87%	22,000 +360	275	17.55%	435	17.34%	585	17.84%	21,875 +235	340	18.27%	415	15.24%	0	0.44%	21,750 +110	400	18.53%	560	17.89%	0	0.22%
日経225先物(Mini) 21,640 +20 平均IV CALL 18.55%										日経225先物(Mini) 21,640 +20 平均IV PUT 20.33%										4月限mini 21,640 5月限mini 21,635 6月限mini 21,640										4月限mini 21,640 5月限mini 21,635 6月限mini 21,640																																																																																																													
21,625 -15	480	20.08%	685	20.36%	770	18.74%	21,500 -140	390	18.86%	600	19.69%	0	0.28%	21,375 -265	355	19.71%	575	20.68%	0	0.44%	21,250 -390	315	20.16%	500	20.08%	590	18.70%	21,125 -515	295	21.32%	460	20.43%	0	0.87%	21,000 -640	250	21.18%	420	20.68%	540	20.05%	20,875 -765	220	21.56%	370	20.51%	475	19.60%	20,750 -890	200	22.28%	345	21.06%	490	21.21%	20,625 -1,015	175	22.61%	300	20.83%	0	1.74%	20,500 -1,140	155	23.06%	295	21.94%	410	21.33%	20,375 -1,265	140	23.69%	275	22.46%	395	22.01%	20,250 -1,390	125	24.21%	240	22.31%	365	22.21%	20,125 -1,515	115	24.97%	235	23.30%	0	3.48%	20,000 -1,640	100	25.26%	205	23.18%	305	22.42%	19,875 -1,765	95	26.24%	195	23.87%	295	23.10%	19,750 -1,890	80	26.29%	170	23.79%	305	24.44%	19,625 -2,015	70	26.64%	165	24.62%	255	23.67%	19,500 -2,140	65	27.41%	155	25.17%	255	24.63%	19,375 -2,265	55	27.53%	140	25.40%	230	24.63%	19,250 -2,390	50	28.14%	125	25.54%	240	25.96%

9-3 100円(※)で買えるのは2000円も下のP19875

■ エントリ

日付	日経225	平均IV	銘柄	エントリ価格	IV	デルタ	ガンマK	ベガ	シータ	枚数	デルタ	ガンマ	ベガ	ベガ 18-04	シータ
2018/03/15 (木)	JPX オプション対面セミナー①資料 - default -														
	21,640 +20	19.44%	18-04P19875	95	26.31%	-0.117	+0.0122	+12.00	-5.44	1	-0.117	+0.0122	+12.00	+12.00	-5.44

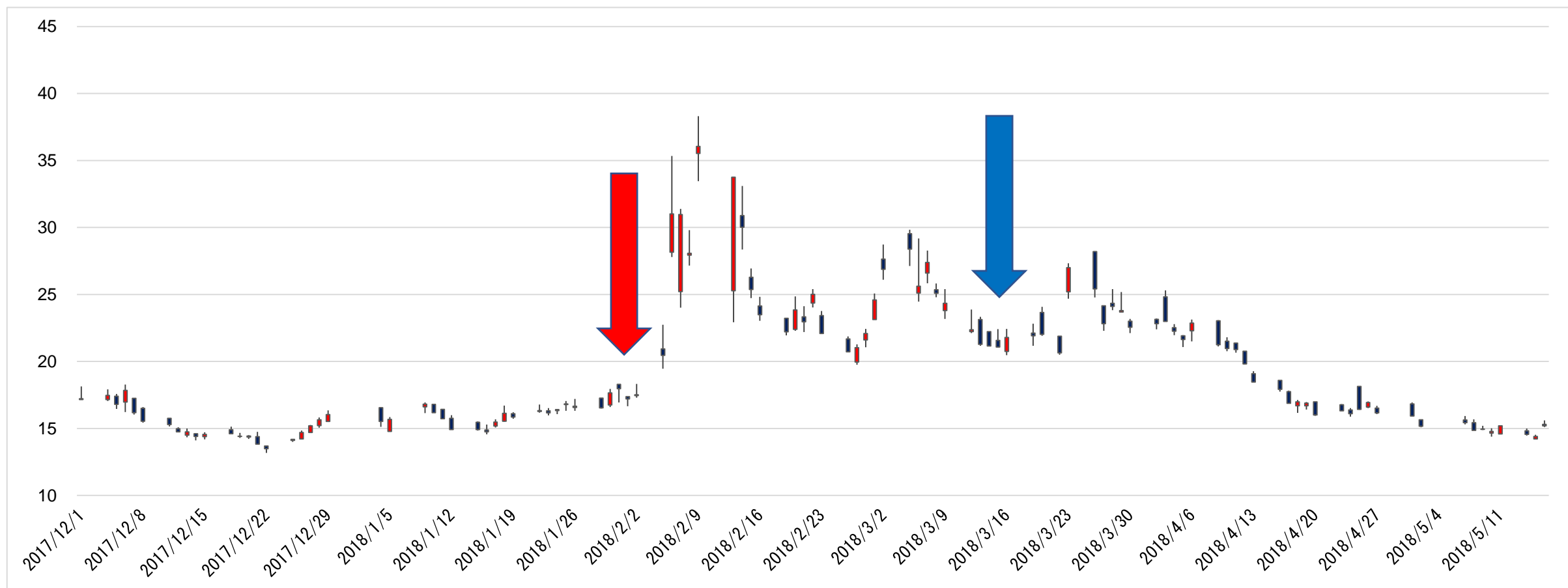
原資産 21, 640

※実際の購入額は価格 × 1000

■ 損益推移 ITM価格はプットコールパリティで算出

No.	日付	日経225	平均IV	銘柄	枚数	価格	前日比	前比収益	始日比	始比収益	IV	IV前比	IV始比	ベガ損益	デルタ 損益 損益計	ガンマ 損益 損益計	ベガ 損益 損益計	ベガ 18-04	シータ 損益 損益計	日毎損益 (分解計) 総損益
1	03月16日(金) 15:15 (1日後)	21,450 -190 -190	18.57% -0.87%	18-04P19875	1	110	+15	+15,000	+15	+15,000	25.98%	-0.34%	-0.34%	-4,043	-0.136 +22,244 +22,244	+0.0142 +2,209 +2,209	+12.99 -4,043 -4,043	+12.99 -4,043 -4,043	-6.02 -5,438 -5,438	+15,000 (+14,972)
2	03月19日(月) 15:15 (4日後)	21,285 -165 -355	18.92% 0.35% -0.52%	18-04P19875	1	120	+10	+10,000	+25	+25,000	26.40%	0.43%	0.09%	+5,550	-0.152 +22,493 +44,738	+0.0160 +1,927 +4,137	+13.11 +5,550 +1,506	+13.11 +5,550 +1,506	-6.91 -18,046 -23,484	+10,000 (+11,925)
3	03月20日(火) 15:15 (5日後)	21,180 -105 -460	19.67% 0.75% 0.23%	18-04P19875	1	125	+5	+5,000	+30	+30,000	26.07%	-0.33%	-0.24%	-4,381	-0.162 +15,972 +60,710	+0.0173 +882 +5,019	+13.33 -4,381 -2,874	+13.33 -4,381 -2,874	-7.23 -6,914 -30,398	+5,000 (+5,559)
4	03月22日(木) 15:15 (7日後)	21,405 +225 -235	18.93% -0.74% -0.51%	18-04P19875	1	75	-50	-50,000	-20	-20,000	25.54%	-0.53%	-0.77%	-7,054	-0.112 -36,481 +24,229	+0.0142 +4,387 +9,407	+10.02 -7,054 -9,929	+10.02 -7,054 -9,929	-5.81 -14,459 -44,858	-50,000 (-53,608)
5	03月23日(金) 15:15 (8日後)	20,360 -1,045 -1,280	26.04% 7.11% 6.60%	18-04P19875	1	335	+260	+260,000	+240	+240,000	28.26%	2.72%	1.94%	+27,238	-0.348 +117,228 +141,457	+0.0268 +77,575 +86,983	+18.05 +27,238 +17,308	+18.05 +27,238 +17,308	-12.13 -5,810 -50,668	+260,000 (+216,231)
6	03月26日(月) 15:15 (11日後)	20,485 +125 -1,155	22.90% -3.14% 3.46%	18-04P19875	1	250	-85	-85,000	+155	+155,000	27.80%	-0.46%	1.49%	-8,286	-0.301 -43,513 +97,943	+0.0275 +2,092 +89,075	+15.84 -8,286 +9,022	+15.84 -8,286 +9,022	-12.22 -36,379 -87,048	-85,000 (-86,086)
7	03月27日(火) 15:15 (12日後)	21,125 +640 -515	19.31% -3.59% -0.13%	18-04P19875	1	100	-150	-150,000	+5	+5,000	27.89%	0.09%	1.58%	+1,431	-0.148 -192,682 -94,738	+0.0182 +56,395 +145,471	+10.54 +1,431 +10,454	+10.54 +1,431 +10,454	-8.64 -12,216 -99,264	-150,000 (-147,071)
8	03月28日(水) 15:15 (13日後)	21,035 -90 -605	21.65% 2.34% 2.21%	18-04P19875	1	125	+25	+25,000	+30	+30,000	29.73%	1.84%	3.42%	+19,403	-0.173 +13,337 -81,401	+0.0195 +736 +146,208	+11.26 +19,403 +29,858	+11.26 +19,403 +29,858	-10.45 -8,640 -107,905	+25,000 (+24,837)

9-6 原因＝IVがあまりあがらなかった (すでに高かった・びっくり度合いが小さかった)



9-7 今回の日経VIと日経225先物の比較



2018年3月23日にコール買い ①約2,000円上のC22375@9

■ エントリ

日付	日経225	平均IV	銘柄	エントリ価格	IV	デルタ	ガンマ	ベガ	シータ	枚数	デルタ	ガンマ	ベガ	ベガ 18-04	シータ
JPX オプション対面セミナー①資料 - default -															
2018/03/23 (金)	20,360 -1,045	26.04%	18-04C22375		9	18.88%	+0.026	+0.0065	+2.96	-1.33	1	+0.026	+0.0065	+2.96	-1.33

■ 損益推移

No.	日付	日経225	平均IV	銘柄	枚数	価格	前日比	前日比収益	始日比	始日比収益	IV	IV前比	IV始日比	ベガ損益	デルタ 損益計	ガンマ 損益計	ベガ 損益計	ベガ 18-04	シータ 損益計	日毎損益 (分解計) 総損益
1	03月26日(月) 15:15 (3日後)	20,485 +125 +125	22.90% -3.14%	18-04C22375	1	10	+1	+1,000	+1	+1,000	19.40%	0.52%	0.52%	+1,546	+0.030 +3,246 +3,246	+0.0076 +508 +508	+3.08 +1,546 +1,546	+3.08 -3,997 -3,997	-1.66 -3,997 -3,997	+1,000 (+1,303) +1,000
2	03月27日(火) 15:15 (4日後)	21,125 +640 +765	19.31% -3.59% -6.72%	18-04C22375	1	27	+17	+17,000	+18	+18,000	17.81%	-1.60%	-1.07%	-4,910	+0.075 +18,929 +22,175	+0.0175 +15,509 +16,018	+6.48 -4,910 -3,364	+6.48 -4,910 -3,364	-3.40 -1,659 -5,656	+17,000 (+27,868) +18,000
3	03月28日(水) 15:15 (5日後)	21,035 -90 +675	21.65% 2.34% -4.39%	18-04C22375	1	21	-6	-6,000	+12	+12,000	18.76%	0.96%	-0.12%	+6,198	+0.060 -6,771 +15,403	+0.0144 +706 +16,724	+5.24 +6,198 +2,834	+5.24 +6,198 +2,834	-3.08 -3,395 -9,052	-6,000 (-3,262) +12,000
4	03月29日(木) 15:15 (6日後)	21,205 +170 +845	21.83% 0.18% -4.21%	18-04C22375	1	30	+9	+9,000	+21	+21,000	19.41%	0.64%	0.52%	+3,363	+0.081 +10,188 +25,592	+0.0180 +2,081 +18,806	+6.42 +3,363 +6,197	+6.42 +3,363 +6,197	-4.15 -3,075 -12,127	+9,000 (+12,558) +21,000
5	03月30日(金) 15:15 (7日後)	21,455 +250 +1,095	19.01% -2.81% -7.02%	18-04C22375	1	43	+13	+13,000	+34	+34,000	17.88%	-1.53%	-1.00%	-9,795	+0.118 +20,162 +45,754	+0.0264 +5,615 +24,421	+8.33 -9,795 -3,597	+8.33 -9,795 -3,597	-5.32 -4,150 -16,278	+13,000 (+11,831) +34,000
6	04月02日(月) 15:15 (10日後)	21,425 -30 +1,065	20.42% 1.41% -5.61%	18-04C22375	1	31	-12	-12,000	+22	+22,000	19.41%	1.54%	0.53%	+12,785	+0.093 -3,552 +42,201	+0.0231 +118 +24,540	+6.20 +12,785 +9,187	+6.20 +12,785 +9,187	-5.47 -15,952 -32,230	-12,000 (-6,601) +22,000
7	04月03日(火) 15:15 (11日後)	21,325 -100 +965	20.65% 0.23% -5.38%	18-04C22375	1	17	-14	-14,000	+8	+8,000	19.04%	-0.37%	0.16%	-2,296	+0.060 -9,336 +32,865	+0.0177 +1,157 +25,698	+4.18 -2,296 +6,890	+4.18 -2,296 +6,890	-3.98 -5,468 -37,698	-14,000 (-15,944) +8,000
8	04月04日(水) 15:15 (12日後)	21,355 +30 +995	19.43% -1.22% -6.60%	18-04C22375	1	14	-3	-3,000	+5	+5,000	18.87%	-0.18%	-0.01%	-737	+0.053 +1,787 +34,652	+0.0171 +79 +25,777	+3.62 -737 +6,153	+3.62 -737 +6,153	-3.80 -3,976 -41,675	-3,000 (-2,846) +5,000

最終的には アウトオブザマネーで0円

9	04月05日(木) 15:15 (13日後)	21,660 +305 +1,300	18.09% -1.34% -7.95%	18-04C22375		1	33	+19	+19,000	+24	+24,000	18.49%	-0.38%	-0.39%	-1,361	+0.115 +16,199 +50,852	+0.0329 +7,968 +33,745	+6.24 -1,361 +4,792	+6.24 -1,361 +4,792	-7.21 -3,797 -45,472	+19,000 (+19,008) +24,000
10	04月06日(金) 15:15 (14日後)	21,645 -15 +1,285	18.24% 0.15% -7.80%	18-04C22375		1	28	-5	-5,000	+19	+19,000	20.35%	1.86%	1.47%	+11,618	+0.099 -1,732 +49,120	+0.0286 +36 +33,782	+5.19 +11,618 +16,411	+5.19 +11,618 +16,411	-7.55 -7,209 -52,682	-5,000 (+2,713) +19,000
11	04月09日(月) 15:15 (17日後)	21,730 +85 +1,370	18.61% 0.37% -7.42%	18-04C22375		1	18	-10	-10,000	+9	+9,000	21.52%	1.17%	2.64%	+6,049	+0.082 +8,388 +57,508	+0.0309 +1,032 +34,815	+3.43 +6,049 +22,461	+3.43 +6,049 +22,461	-9.22 -22,642 -75,325	-10,000 (-7,171) +9,000
12	04月10日(火) 15:15 (18日後)	21,860 +130 +1,500	17.68% -0.93% -8.35%	18-04C22375		1	34	+16	+16,000	+25	+25,000	25.86%	4.34%	6.98%	+14,889	+0.133 +10,625 +68,133	+0.0421 +2,614 +37,429	+4.26 +14,889 +37,350	+4.26 +14,889 +37,350	-18.34 -9,223 -84,548	+16,000 (+18,905) +25,000
13	04月11日(水) 15:15 (19日後)	21,680 -180 +1,320	18.25% 0.57% -7.78%	18-04C22375		1	3	-31	-31,000	-6	-6,000	21.18%	-4.68%	2.30%	-19,903	+0.024 -24,014 +44,118	+0.0164 +6,827 +44,257	+0.90 -19,903 +17,447	+0.90 -19,903 +17,447	-4.74 -18,341 -102,890	-31,000 (-55,431) -6,000
14	04月12日(木) 15:15 (20日後)	21,665 -15 +1,305	16.82% -1.43% -9.21%	18-04C22375		1	1	-2	-2,000	-8	-8,000	26.53%	5.35%	7.65%	+4,789	+0.010 -354 +43,764	+0.0088 +18 +44,276	+0.30 +4,789 +22,236	+0.30 +4,789 +22,236	-3.96 -4,741 -107,631	-2,000 (-287) -8,000

■SQ損益

SQ日	清算値	銘柄	枚数	エントリー価格	エントリー損益	行使価格	ITM価格幅	SQ日終値	SQ決済損益	個別収益	合計収益
04月13日(金) (70日後)	21,853 +1,385	18-04C22375	1	9	-9,000	22,375	-522	-	0	-9,000	-9,000

2018年3月23日にコール買い ②約3,000円上のC23250@1

【Q&A資料】

■ エントリ

日付	日経225	平均IV	銘柄	エントリ価格	IV	デルタ	ガンマ	ベガ	シータ	枚数	デルタ	ガンマ	ベガ	ベガ 18-04	シータ
JPX オプション対面セミナー①資料 - default -															
2018/03/23 (金)	20,360 -1,045	26.04%	18-04C23250	1	19.50%	+0.003	+0.0011	+0.51	-0.24	1	+0.003	+0.0011	+0.51	+0.51	-0.24

■ 損益推移 ITM価格はプットコールパリティで算出

No.	日付	日経225	平均IV	銘柄	枚数	価格	前日比	前比収益	始日比	始比収益	IV	IV前比	IV始比	ベガ損益	デルタ 損益 損益計	ガンマ 損益 損益計	ベガ 損益 損益計	ベガ 18-04	シータ 損益 損益計	日毎損益 (分解計) 総損益
1	03月26日(月) 15:15 (3日後)	20,485 +125 +125	22.90% -3.14%	18-04C23250	1	2	+1	+1,000	+1	+1,000	22.54%	3.04%	3.04%	+1,550	+0.006 +432 +432	+0.0017 +84 +84	+0.79 +1,550 +1,550	+0.79 +1,550 +1,550	-0.49 -711 -711	+1,000 (+1,356) +1,000
2	03月27日(火) 15:15 (4日後)	21,125 +640 +765	19.31% -3.59% -6.72%	18-04C23250	1	5	+3	+3,000	+4	+4,000	20.34%	-2.19%	0.84%	-1,731	+0.015 +3,929 +4,362	+0.0042 +3,466 +3,551	+1.76 -1,731 -180	+1.76 -1,731 -180	-1.06 -494 -1,206	+3,000 (+5,170) +4,000
3	03月28日(水) 15:15 (5日後)	21,035 -90 +675	21.65% 2.34% -4.39%	18-04C23250	1	3	-2	-2,000	+2	+2,000	20.36%	0.02%	0.86%	+32	+0.010 -1,383 +2,978	+0.0030 +168 +3,720	+1.17 +32 -148	+1.17 +32 -148	-0.75 -1,056 -2,262	-2,000 (-2,238) +2,000
4	03月29日(木) 15:15 (6日後)	21,205 +170 +845	21.83% 0.18% -4.21%	18-04C23250	1	5	+2	+2,000	+4	+4,000	20.91%	0.55%	1.41%	+650	+0.016 +1,700 +4,679	+0.0044 +429 +4,150	+1.70 +650 +502	+1.70 +650 +502	-1.19 -747 -3,010	+2,000 (+2,032) +4,000
5	03月30日(金) 15:15 (7日後)	21,455 +250 +1,095	19.01% -2.81% -7.02%	18-04C23250	1	7	+2	+2,000	+6	+6,000	20.24%	-0.68%	0.74%	-1,155	+0.022 +3,951 +8,630	+0.0063 +1,376 +5,527	+2.24 -1,155 -653	+2.24 -1,155 -653	-1.62 -1,187 -4,198	+2,000 (+2,984) +6,000
6	04月02日(月) 15:15 (10日後)	21,425 -30 +1,065	20.42% 1.41% -5.61%	18-04C23250	1	3	-4	-4,000	+2	+2,000	20.55%	0.32%	1.05%	+709	+0.012 -671 +7,958	+0.0039 +28 +5,555	+1.12 +709 +56	+1.12 +709 +56	-1.05 -4,858 -9,056	-4,000 (-4,792) +2,000
7	04月03日(火) 15:15 (11日後)	21,325 -100 +965	20.65% 0.23% -5.38%	18-04C23250	1	1	-2	-2,000	0	0	19.90%	-0.65%	0.40%	-727	+0.005 -1,153 +6,805	+0.0019 +197 +5,752	+0.47 -727 -670	+0.47 -727 -670	-0.47 -1,049 -10,106	-2,000 (-2,732) 0
8	04月04日(水) 15:15 (12日後)	21,355 +30 +995	19.43% -1.22% -6.60%	18-04C23250	1	1	0	0	0	0	20.68%	0.77%	1.18%	+364	+0.005 +137 +6,942	+0.0020 +8 +5,761	+0.45 +364 -306	+0.45 +364 -306	-0.52 -470 -10,576	0 (+40) 0

最終的には相当上がって インザマネーだったので・・・

8	04月04日(水) 15:15 (12日後)	21,355 +30 +995	19.43% -1.22% -6.60%	18-04C20375		1	1,045	+5	+5,000	+525	+525,000	27.68%	-1.08%	3.53%	-9,366	+0.865 +25,107 +583,767	+0.0234 +109 +96,227	+7.28 -9,366 +45,732	+7.28 -9,366 +45,732	-11.24 -12,546 -131,269	+5,000 (+3,304) +525,000
9	04月05日(木) 15:15 (13日後)	21,660 +305 +1,300	18.09% -1.34% -7.95%	18-04C20375		1	1,321	+276	+276,000	+801	+801,000	29.92%	2.24%	5.78%	+16,339	+0.920 +263,839 +847,607	+0.0155 +10,879 +107,106	+4.78 +16,339 +62,071	+4.78 +16,339 +62,071	-8.99 -11,239 -142,509	+276,000 (+279,818) +801,000
10	04月06日(金) 15:15 (14日後)	21,645 -15 +1,285	18.24% 0.15% -7.80%	18-04C20375		1	1,311	-10	-10,000	+791	+791,000	32.81%	2.89%	8.66%	+13,787	+0.912 -13,796 +833,811	+0.0162 +17 +107,123	+4.78 +13,787 +75,859	+4.78 +13,787 +75,859	-11.25 -8,987 -151,496	-10,000 (-8,978) +791,000
11	04月09日(月) 15:15 (17日後)	21,730 +85 +1,370	18.61% 0.37% -7.42%	18-04C20375		1	1,369	+58	+58,000	+849	+849,000	35.79%	2.99%	11.65%	+14,287	+0.959 +77,532 +911,343	+0.0108 +585 +107,709	+2.01 +14,287 +90,147	+2.01 +14,287 +90,147	-9.03 -33,760 -185,257	+58,000 (+58,645) +849,000
12	04月10日(火) 15:15 (18日後)	21,860 +130 +1,500	17.68% -0.93% -8.35%	18-04C20375		1	1,492	+123	+123,000	+972	+972,000	39.30%	3.51%	15.16%	+7,041	+0.977 +124,648 +1,035,991	+0.0070 +915 +108,625	+1.09 +7,041 +97,188	+1.09 +7,041 +97,188	-7.17 -9,031 -194,288	+123,000 (+123,573) +972,000
13	04月11日(水) 15:15 (19日後)	21,680 -180 +1,320	18.25% 0.57% -7.78%	18-04C20375		1	1,309	-183	-183,000	+789	+789,000	39.75%	0.44%	15.61%	+483	+0.983 -175,830 +860,161	+0.0065 +1,140 +109,765	+0.67 +483 +97,671	+0.67 +483 +97,671	-6.71 -7,170 -201,458	-183,000 (-181,378) +789,000
14	04月12日(木) 15:15 (20日後)	21,665 -15 +1,305	16.82% -1.43% -9.21%	18-04C20375		1	1,291	-18	-18,000	+771	+771,000	46.43%	6.68%	22.29%	+4,476	+0.994 -14,748 +845,413	+0.0030 +7 +109,772	+0.18 +4,476 +102,147	+0.18 +4,476 +102,147	-4.25 -6,709 -208,168	-18,000 (-16,973) +771,000

■SQ損益

SQ日	清算値	銘柄	枚数	エントリー価格	エントリー損益	行使価格	ITM価格幅	SQ日終値	SQ決済損益	個別収益	合計収益
04月13日(金) (70日後)	21,853 +1,385	18-04C20375	1	520	-520,000	20,375	+1,478	-	+1,478,000	+958,000	+958,000

先物の50%の影響だったものが最終的には100%になった（本質的価値の増大）

②オプションを売るのは怖い！

■ エントリ

日付	日経225	平均IV	銘柄	エントリ価格	IV	デルタ	ガンマK	ベガ	シータ	枚数	デルタ	ガンマ	ベガ	ベガ 18-02	シータ
2018/02/02 (金)	JPX オプション対面セミナー①資料 - default -														
	23,330 -115	15.93%	18-02P21000	1	27.83%	-0.004	+0.0012	+0.35	-0.69	-99	+0.356	-0.1188	-34.34	-34.34	+68.27

■ 損益推移 ITM価格はプットコールパリティで算出

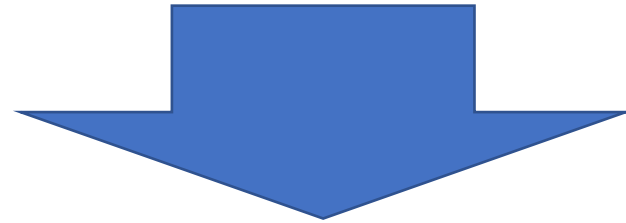
No.	日付	日経225	平均IV	銘柄	枚数	価格	前日比	前比収益	始日比	始比収益	IV	IV前比	IV始比	ベガ損益	デルタ 損益 損益計	ガンマ 損益 損益計	ベガ 損益 損益計	ベガ 18-02	シータ 損益 損益計	日毎損益 (分解計) 総損益
1	02月05日(月) 15:15 (3日後)	22,665 -665 -665	17.64% 1.71%	18-02P21000	-99	7	+6	-594,000	+6	-594,000	36.39%	8.56%	8.56%	-294,091	+2,137 -236,608 -236,608	-0.5922 -262,640 -262,640	-121.33 -294,091 -294,091	-121.33 -294,091 -294,091	+551.84 +204,823 +204,823	-594,000 (-588,516) -594,000
2	02月06日(火) 15:15 (4日後)	21,515 -1,150 -1,815	27.25% 9.61% 11.31%	18-02P21000	-99	200	+193	-19,107,000	+199	-19,701,000	52.91%	16.52%	25.08%	-2,004,007	+29,534 -2,457,802 -2,694,411	-3.3268 -3,915,952 -4,178,592	-669.70 -2,004,007 -2,298,098	-669.70 -2,004,007 -2,298,098	+5903.90 +551,840 +756,663	-19,107,000 (-7,825,922) -19,701,000
3	02月07日(水) 15:15 (5日後)	21,620 +105 -1,710	26.47% -0.77% 10.54%	18-02P21000	-99	80	-120	+11,880,000	+79	-7,821,000	46.20%	-6.71%	18.37%	+4,492,288	+19,077 +3,101,047 +406,636	-3.6648 -183,389 -4,361,982	-433.67 +4,492,288 +2,194,189	-433.67 +4,492,288 +2,194,189	+5008.03 +5,903,899 +6,660,563	+11,880,000 (+13,313,845) -7,821,000
4	02月08日(木) 15:15 (6日後)	21,945 +325 -1,385	23.88% -2.59% 7.95%	18-02P21000	-99	10	-70	+6,930,000	+9	-891,000	49.31%	3.11%	21.48%	-1,348,862	+4,244 +6,199,908 +6,606,544	-1.5931 -1,935,449 -6,297,432	-103.65 -1,348,862 +845,327	-103.65 -1,348,862 +845,327	+2555.42 +5,008,031 +11,668,594	+6,930,000 (+7,923,627) -891,000

■ SQ損益

SQ日	清算値	銘柄	枚数	エントリ価格	エントリ損益	行使価格	ITM価格幅	SQ日終値	SQ決済損益	個別収益	合計収益
02月09日(金) (7日後)	21,190 -2,085	18-02P21000	-99	1	+99,000	21,000	+190	-	0	+99,000	+99,000

セミナー理解度UP特別メルマガ配信中

- セミナーの詳細レジュメプレゼント
- IVの影響を何とかする方法を知りたい
- デビットスプレッドについて知りたい



<https://オプショントレード.com/0521put>

上記でページが開かない場合は→ (<https://xn--kck0a1ce1ezepb4cxe.com/0521put>)

※普及協会オフィシャルメルマガとは別配信です

北浜投資塾特別対面セミナー 今後のスケジュール

オプション取引をメインテーマに連続企画として
計**5回**にわたり開催

- ✓ **5/21** 第1回：オプション買い戦略
- ✓ **6/22** 第2回：カバードコール戦略
- ✓ **7/23** 第3回：ストラドル戦略
- ✓ **8/27** 第4回：デルタヘッジ
- ✓ 未定 第5回：カレンダーズプレッド戦略

開催場所：東証ホール

JPXHPを要チェック

【本資料に関する注意事項】

免責事項： 本資料は、大阪取引所の先物・オプション取引に関する情報提供のみを目的として提供されるもので、先物・オプション取引の勧誘を目的としたものではありません。先物・オプション取引においては、株式相場、為替相場の変動等によって損失が生じるおそれがあり、差し入れた証拠金の全部若しくは一部を失う、又は、差し入れた証拠金を超える損失を被ることがあります。また、相場変動等により証拠金額に不足が生じた場合には、追加の差し入れが必要となります。お取引に際しては、あらかじめお取引先の金融商品取引業者等より交付される契約締結前交付書面等の書面の内容を十分にお読みいただき、商品の性質、取引の仕組み、リスクの存在、手数料等を十分に御理解いただいたうえで、御自身の判断と責任で取引を行っていただきますよう、お願い申し上げます。また、本資料に含まれる記述などの使用に関し、当社は一切責任を負いません。当社は本資料に記載の事項に関し、将来予告なしに変更することがあります。