

北浜投資塾 特別対面セミナー⑤

～実際に活用できる投資戦略を体得！オプション取引の魅力と可能性～

【今日の内容】

限月の違うオプションの利用～カレンダー系戦略

<CONTENTS>

- (1) 前回の復習
- (2) カレンダースプレッドとリバースカレンダースプレッド
- (3) カレンダースプレッドの戦い方
- (4) リバースカレンダースプレッドの戦い方

Q&A

1-1 前回の復習 デルタヘッジ戦略

【戦略①】 ポジティブガンマのポジションを組み毎日大引けだけデルタヘッジし、ガンマとIV上昇の利益を狙う。

【方法】前提＝IVの低い時

- ① ポジティブガンマのポジション（ロングストラドル・ストラングル）を組む。
- ② 毎日大引け前にポジションデルタを調べる。
- ③ 大引けまたは夜間寄りつきデルタを±0になるように日経225miniの枚数を調整して売買する（ざっくり大引けデルタヘッジ）。

（例）ポジションΔ＝＋0.3ならば日経225miniを3枚売る。

ポジションΔ＝－0.8ならば日経225miniを8枚買う。

【戦略②】 ポジティブガンマのポジションを組み緻密にデルタヘッジしタイムディケイをガンマで挽回しつつIV上昇を狙う。

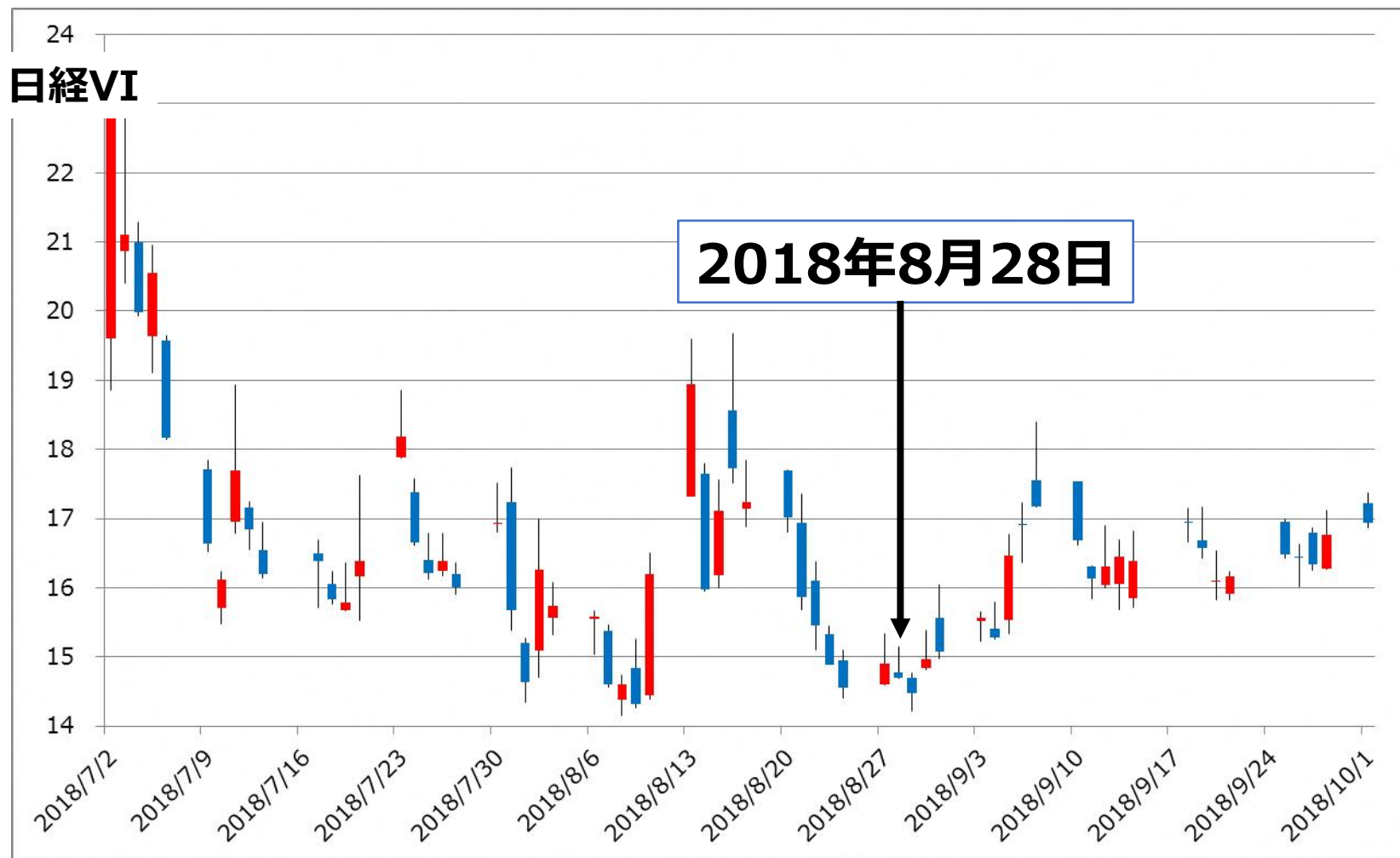
【方法】前提＝IVの低いときに

- ① ポジティブガンマ（ロングストラドル・ストラングル）のポジションを組む。
- ② まずは最低限、タイムディケイ分を補えるところでデルタヘッジ。

$$\begin{array}{l} \text{（タイムディケイと「r」が釣り合う）} \\ \text{日経平均の変動} \end{array} = \pm \sqrt{\frac{|2\theta \times \text{日数}|}{r}}$$

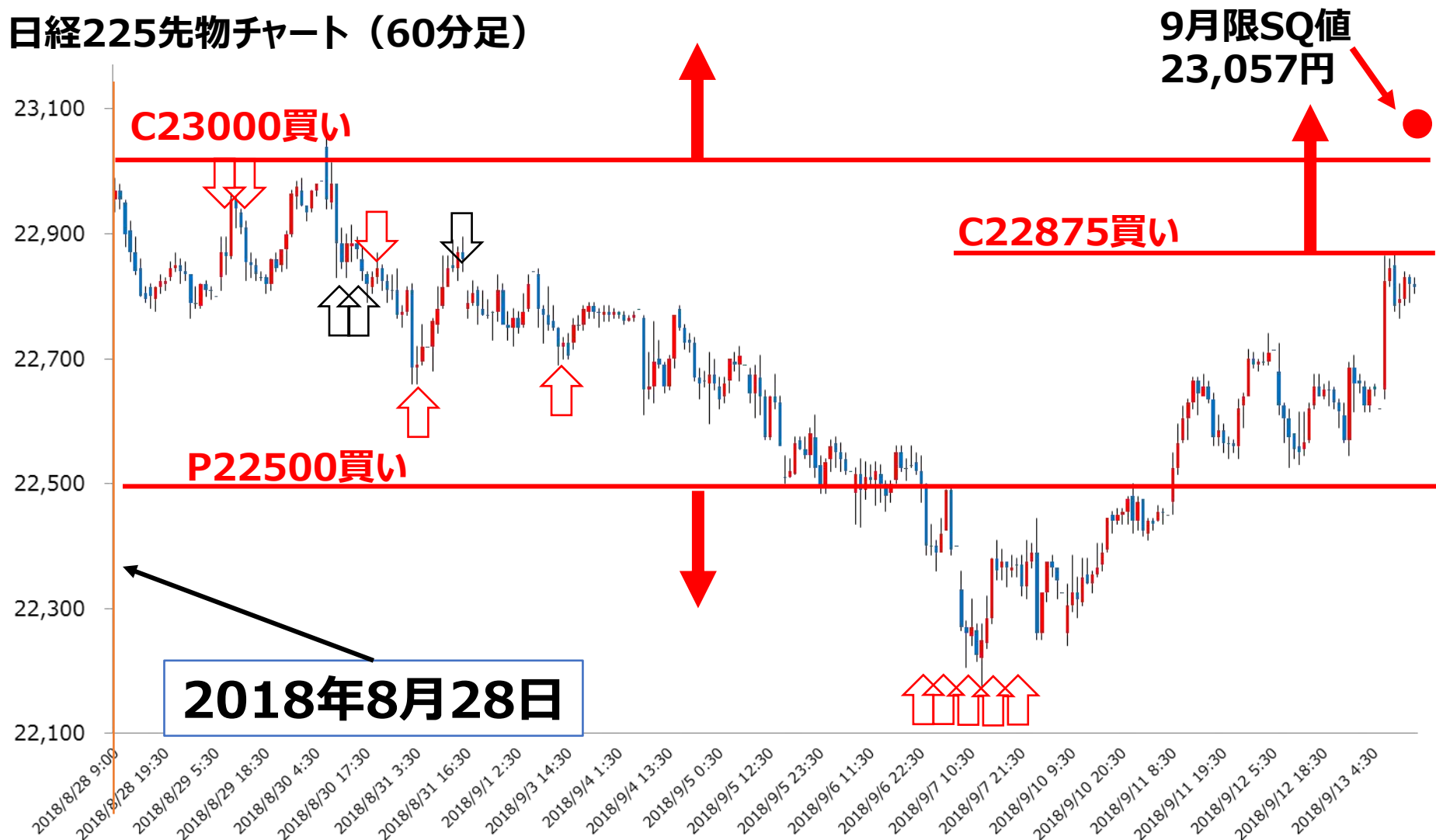
- ③ その後はデルタがずれるポイントでデルタヘッジを細かく入れるか、大引けでそろえる程度にするかは各自の判断。
- ④ タイムディケイをガンマで補いつつIVが上がるのを虎視眈々とうかがう。
- ⑤ IV上昇で利益（ベガロング）。よってIVが低下し始めたら利食い・撤退を考える。

1-2 前回の復習 デルタヘッジ戦略



1-3 前回の復習 デルタヘッジ戦略

日経225先物チャート（60分足）



最終的な着地点は23,057円
上げ下げはあったもののそれほど大きくは離れていない。

1-3② 前回の復習 デルタヘッジ戦略

第4回ポジション

No.	EntryDate	Time.	Disp.	Order Desc	Shift	ent	B/S	x10	x1	IV	Delta	Gamma	Vega	vega 18-09	Theta	Source	del
<input checked="" type="checkbox"/>	1	2018/08/28 15:15	YY	18-09C23000	   	145	買い	0	1	11.72%	+0.370	+0.0655	+18.58	+18.58	-6.42	22800	
<input checked="" type="checkbox"/>	2	2018/08/28 15:15	AA YY	18-09P22500	   	130	買い	0	1	12.94%	-0.312	+0.0556	+17.42	+17.42	-6.62	22800	
<input checked="" type="checkbox"/>	3	2018/08/29 15:15	AA YY	NK225mini		22945	売り	0	2	-	-0.200	-	-	-	-	-	
<input checked="" type="checkbox"/>	4	2018/08/30 15:15	AA YY	NK225mini		22800	買い	0	2	-	+0.200	-	-	-	-	-	
<input checked="" type="checkbox"/>	5	2018/08/30 15:15	AA YY	NK225mini		22795	売り	0	1	-	-0.100	-	-	-	-	-	
<input checked="" type="checkbox"/>	6	2018/08/31 15:15	AA YY	NK225mini		22670	買い	0	1	-	+0.100	-	-	-	-	-	
<input checked="" type="checkbox"/>	7	2018/08/31 15:15	AA YY	NK225mini		22800	売り	0	1	-	-0.100	-	-	-	-	-	
<input checked="" type="checkbox"/>	8	2018/09/03 15:15	AA YY	NK225mini		22700	買い	0	1	-	+0.100	-	-	-	-	-	
<input checked="" type="checkbox"/>	9	2018/09/07 15:15	AA YY	NK225mini		22250	買い	0	5	-	+0.500	-	-	-	-	-	
<input checked="" type="checkbox"/>	10	2018/09/07 15:15	AA	18-09C22875	   	20	買い	0	1	13.99%	+0.099	+0.0403	+5.37	+5.37	-5.37	22250	
-- Orderの並び替え -- <input type="checkbox"/> 終値 Mini買:9 Mini売:4 Opt買:3 Opt売:0 更新 +0.657 +0.1613 +41.37 +41.37 -18.41																	

1-4 前回の復習 ポジティブガンマ（ロングストラングル） デルタヘッジ無しだった場合の結果

■ エントリ

日付	日経225	平均IV	銘柄	エントリ価格	IV	デルタ	ガンマK	ベガ	シータ	枚数	デルタ	ガンマ	ベガ	ベガ 18-09	シータ
第4回ポジション 北浜投資塾特別対面セミナー															
2018/08/28 (火)	22,800 +30	12.10%	18-09C23000	145	11.72%	+0.370	+0.0655	+18.58	-6.42	1	+0.058	+0.1210	+36.00		
			18-09P22500	130	12.94%	-0.312	+0.0556	+17.42	-6.62	1			+36.00		-13.04

■ 損益推移

No.	日付	日経225	平均IV	銘柄	枚数	価格	前日比	前比収益	始日比	始比収益	IV	IV前比	IV始比	ベガ損益	デルタ 損益計	ガンマ 損益計	ベガ 損益計	ベガ 18-09	シータ 損益計	日毎損益 (分解計) 総損益
1	08月29日(水) 15:15 (1日後)	22,850 +50 +50	11.77% -0.34%	18-09C23000	1	150	+5	+5,000	+5	+5,000	11.33%	-0.39%	-0.39%	-7,330	+0.124 +2,889	+0.1271 +1,513	+34.30 -16,997	+34.30 -16,997	-12.67 -13,036	-25,000 (-25,631)
				18-09P22500	1	100	-30	-30,000	-30	-30,000	12.38%	-0.56%	-0.56%	-9,667	+2,889	+1,513	-16,997	-16,997	-13,036	-25,000
2	08月30日(木) 15:15 (2日後)	22,870 +20 +70	11.71% -0.06% -0.40%	18-09C23000	1	170	+20	+20,000	+25	+25,000	12.38%	1.05%	0.65%	+19,322	+0.149 +2,479	+0.1219 +254	+33.29 +31,133	+33.29 +31,133	-14.12 -12,669	+20,000 (+21,196)
				18-09P22500	1	100	0	0	-30	-30,000	13.13%	0.74%	0.19%	+11,811	+5,368	+1,767	+14,135	+14,135	-25,706	-5,000
3	08月31日(金) 15:15 (3日後)	22,860 -10 +60	13.16% 1.46% 1.06%	18-09C23000	1	155	-15	-15,000	+10	+10,000	12.05%	-0.33%	0.32%	-6,012	+0.139 -1,486	+0.1262 +60	+32.10 -96	+32.10 -96	-14.58 -14,116	-15,000 (-15,638)
				18-09P22500	1	100	0	0	-30	-30,000	13.52%	0.39%	0.58%	+5,915	+3,881	+1,828	+14,038	+14,038	-39,822	-20,000
4	09月03日(月) 15:15 (6日後)	22,710 -150 -90	12.50% -0.67% 0.39%	18-09C23000	1	87	-68	-68,000	-58	-58,000	12.66%	0.61%	0.93%	+10,635	-0.061 -20,808	+0.1366 +14,202	+27.87 +11,628	+27.87 +11,628	-16.64 -43,747	-43,000 (-38,725)
				18-09P22500	1	125	+25	+25,000	-5	-5,000	13.58%	0.07%	0.65%	+992	-16,926	+16,030	+25,667	+25,667	-83,570	-63,000

10	09月11日(火) 15:15 (14日後)	22,650 +290 -150	13.53% -0.35% 1.43%	18-09C23000	1	14	+9	+9,000	-131	-131,000	13.06%	-1.62%	1.34%	-3,044	-0.186 -176,950	+0.1806 +57,221	+10.92 +5,887	+10.92 +5,887	-26.17 -18,765	-138,000 (-132,606)
				18-09P22500	1	58	-147	-147,000	-72	-72,000	15.10%	1.03%	2.16%	+8,932	-116,776	+118,523	+37,176	+37,176	-205,051	-203,000
11	09月12日(水) 15:15 (15日後)	22,620 -30 -180	13.90% 0.36% 1.79%	18-09C23000	1	4	-10	-10,000	-141	-141,000	13.61%	0.54%	1.88%	+2,081	-0.282 +5,568	+0.1939 +812	+7.55 -5,711	+7.55 -5,711	-26.29 -26,174	-18,000 (-25,504)
				18-09P22500	1	50	-8	-8,000	-80	-80,000	14.00%	-1.10%	1.06%	-7,792	-111,208	+119,336	+31,465	+31,465	-231,226	-221,000
12	09月13日(木) 15:15 (16日後)	22,820 +200 +20	13.28% -0.61% 1.18%	18-09C23000	1	10	+6	+6,000	-135	-135,000	13.11%	-0.49%	1.39%	-755	+0.064 -56,317	+0.1927 +38,771	+4.00 +22,503	+4.00 +22,503	-29.83 -26,293	-38,000 (-21,334)
				18-09P22500	1	6	-44	-44,000	-124	-124,000	17.86%	3.86%	4.92%	+23,259	-167,525	+158,107	+53,969	+53,969	-257,519	-259,000

■ SQ損益

SQ日	清算値	銘柄	枚数	エントリ価格	エントリ損益	行使価格	ITM価格幅	SQ日終値	SQ決済損益	個別収益	合計収益
09月14日(金) (17日後)	23,057 +257	18-09C23000	1	145	-145,000	23,000	+57	-	+57,000	-88,000	
		18-09P22500	1	130	-130,000	22,500	+557	-	0	-130,000	-218,000

1-5① 前回の復習 デルタヘッジ戦略 実践結果

■ エントリ

日付	日経225	平均IV	銘柄	エントリ価格	IV	デルタ	ガンマK	ベガ	シータ	枚数	デルタ	ガンマ	ベガ	ベガ 18-09	シータ
第4回ポジション 北浜投資塾特別対面セミナー															
2018/08/28 (火)	22,800 +30	12.10%	18-09C23000	145	11.72%	+0.370	+0.0655	+18.58	-6.42	1	+0.058	+0.1210	+36.00	+36.00	-13.04
			18-09P22500	130	12.94%	-0.312	+0.0556	+17.42	-6.62	1					

■ 損益推移

No.	日付	日経225	平均IV	銘柄	枚数	価格	前日比	前比収益	始日比	始比収益	IV	IV前比	IV始比	ベガ損益	デルタ 損益 損益計	ガンマ 損益 損益計	ベガ 損益 損益計	ベガ 18-09	シータ 損益 損益計	日毎損益 (分解計) 総損益
1	08月29日(水) 15:15 (1日後)	22,850 +50 +50	11.77% -0.34%	18-09C23000	1	150	+5	+5,000	+5	+5,000	11.33%	-0.39%	-0.39%	-7,330	-0.076	+0.1271	+34.30	+34.30 -16.997 -16.997	-12.67 -13,036 -13,036	-6,000 (-25,631) -6,000
				18-09P22500	1	100	-30	-30,000	-30	-30,000	12.38%	-0.56%	-0.56%	-9,667	+2,889	+1,513	-16,997			
				NK225mini	-2	22,850	-95	+19,000	-95	+19,000					+2,889	+1,513	-16,997			
2	08月30日(木) 15:15 (2日後)	22,870 +20 +70	11.71% -0.06% -0.40%	18-09C23000	1	170	+20	+20,000	+25	+25,000	12.38%	1.05%	0.65%	+19,322	+0.049 -1,520 +1,368	+0.1219 +254 +1,767	+33.29 +31,133 +14,135	+33.29 +31,133 +14,135	-14.12 -12,669 -25,706	+22,500 (+17,196) +16,500
				18-09P22500	1	100	0	0	-30	-30,000	13.13%	0.74%	0.19%	+11,811						
				NK225mini	-2	22,870	+20	-4,000	-75	+15,000										
				NK225mini	2	22,870	+70	+14,000	+70	+14,000										
				NK225mini	-1	22,870	+75	-7,500	+75	-7,500										
3	08月31日(金) 15:15 (3日後)	22,860 -10 +60	13.16% 1.46% 1.06%	18-09C23000	1	155	-15	-15,000	+10	+10,000	12.05%	-0.33%	0.32%	-6,012	+0.039 -486 +881	+0.1262 +60 +1,828	+32.10 -96 +14,038	+32.10 -96 +14,038	-14.58 -14,116 -39,822	-1,000 (-14,638) +15,500
				18-09P22500	1	100	0	0	-30	-30,000	13.52%	0.39%	0.58%	+5,915						
				NK225mini	-2	22,860	-10	+2,000	-85	+17,000										
				NK225mini	2	22,860	-10	-2,000	+60	+12,000										
				NK225mini	-1	22,860	-10	+1,000	+65	-6,500										
				NK225mini	1	22,860	+190	+19,000	+190	+19,000										
				NK225mini	-1	22,860	+60	-6,000	+60	-6,000										
4	09月03日(月) 15:15 (6日後)	22,710 -150 -90	12.50% -0.67% 0.39%	18-09C23000	1	87	-68	-68,000	-58	-58,000	12.66%	0.61%	0.93%	+10,635	-0.061 -5,808 -4,926	+0.1366 +14,202 +16,030	+27.87 +11,628 +25,667	+27.87 +11,628 +25,667	-16.64 -43,747 -83,570	-27,000 (-23,725) -11,500
				18-09P22500	1	125	+25	+25,000	-5	-5,000	13.58%	0.07%	0.65%	+992						
				NK225mini	-2	22,710	-150	+30,000	-235	+47,000										
				NK225mini	2	22,710	-150	-30,000	-90	-18,000										
				NK225mini	-1	22,710	-150	+15,000	-85	+8,500										
				NK225mini	1	22,710	-150	-15,000	+40	+4,000										
				NK225mini	-1	22,710	-150	+15,000	-90	+9,000										
				NK225mini	1	22,710	+10	+1,000	+10	+1,000										

1-5② 前回の復習 デルタヘッジ戦略 実践結果

5	09月04日(火) 15:15 (7日後)	22,770 +60 -30	13.55% 1.05% 1.44%	18-09C23000		1	92	+5	+5,000	-53	-53,000	13.89%	1.23%	2.17%	+16,467	-0.043 -3,664 -8,590	+0.1442 +2,459 +18,490	+26.36 -3,917 +21,750	-17.15 -16,644 -100,215	-20,000 (-21,766) -31,500
				18-09P22500		1	100	-25	-25,000	-30	-30,000	12.18%	-1.40%	-0.76%	-20,384					
				NK225mini		-2	22,770	+60	-12,000	-175	+35,000									
				NK225mini		2	22,770	+60	+12,000	-30	-6,000									
				NK225mini		-1	22,770	+60	-6,000	-25	+2,500									
				NK225mini		1	22,770	+60	+6,000	+100	+10,000									
				NK225mini		-1	22,770	+60	-6,000	-30	+3,000									
				NK225mini		1	22,770	+60	+6,000	+70	+7,000									
6	09月05日(水) 15:15 (8日後)	22,560 -210 -240	13.05% -0.50% 0.95%	18-09C23000		1	46	-46	-46,000	-99	-99,000	12.93%	-0.96%	1.21%	-12,276	-0.248 +9,064 +473	+0.1336 +31,797 +50,288	+23.42 +22,363 +44,113	-18.22 -17,149 -117,364	+24,000 (+46,076) -7,500
				18-09P22500		1	170	+70	+70,000	+40	+40,000	14.73%	2.55%	1.79%	+34,639					
				NK225mini		-2	22,560	-210	+42,000	-385	+77,000									
				NK225mini		2	22,560	-210	-42,000	-240	-48,000									
				NK225mini		-1	22,560	-210	+21,000	-235	+23,500									
				NK225mini		1	22,560	-210	-21,000	-110	-11,000									
				NK225mini		-1	22,560	-210	+21,000	-240	+24,000									
				NK225mini		1	22,560	-210	-21,000	-140	-14,000									
7	09月06日(木) 15:15 (9日後)	22,480 -80 -320	13.89% 0.84% 1.79%	18-09C23000		1	26	-20	-20,000	-119	-119,000	12.98%	0.05%	1.26%	+488	-0.383 +19,875 +20,349	+0.1291 +4,275 +54,563	+20.04 -1,352 +42,760	-17.61 -18,221 -135,586	+10,000 (+4,576) +2,500
				18-09P22500		1	200	+30	+30,000	+70	+70,000	14.60%	-0.13%	1.66%	-1,841					
				NK225mini		-2	22,480	-80	+16,000	-465	+93,000									
				NK225mini		2	22,480	-80	-16,000	-320	-64,000									
				NK225mini		-1	22,480	-80	+8,000	-315	+31,500									
				NK225mini		1	22,480	-80	-8,000	-190	-19,000									
				NK225mini		-1	22,480	-80	+8,000	-320	+32,000									
				NK225mini		1	22,480	-80	-8,000	-220	-22,000									

1-5③ 前回の復習 デルタヘッジ戦略 実践結果

8	09月07日(金) 15:15 (10日後)	22,380 -100 -420	14.41% 0.52% 2.30%	18-09C23000		1	15	-11	-11,000	-130	-130,000	15.08%	2.10%	3.35%	+14,178	-0.064 +38,289 +58,638	+0.1839 +6,454 +61,017	+20.02 -53,378 -10,617	-17.32 -17,605 -153,191	+94,000 (-26,240) +96,500
				18-09P22500		1	235	+35	+35,000	+105	+105,000	9.15%	-5.44%	-3.79%	-72,308					
				NK225mini		-2	22,380	-100	+20,000	-565	+113,000									
				NK225mini		2	22,380	-100	-20,000	-420	-84,000									
				NK225mini		-1	22,380	-100	+10,000	-415	+41,500									
				NK225mini		1	22,380	-100	-10,000	-290	-29,000									
				NK225mini		-1	22,380	-100	+10,000	-420	+42,000									
				NK225mini		1	22,380	-100	-10,000	-320	-32,000									
				NK225mini		5	22,380	+130	+65,000	+130	+65,000									
				18-09C22875		1	25	+5	+5,000	+5	+5,000	14.87%	0.88%	0.88%	+4,751					
9	09月10日(月) 15:15 (13日後)	22,360 -20 -440	13.88% -0.52% 1.78%	18-09C23000		1	5	-10	-10,000	-140	-140,000	14.68%	-0.40%	2.96%	-1,693	-0.042 +1,275 +59,913	+0.1759 +367 +61,385	+13.68 +42,644 +32,026	-24.26 -51,968 -205,160	-65,000 (-7,680) +31,500
				18-09P22500		1	205	-30	-30,000	+75	+75,000	14.07%	4.92%	1.14%	+48,351					
				NK225mini		-2	22,360	-20	+4,000	-585	+117,000									
				NK225mini		2	22,360	-20	-4,000	-440	-88,000									
				NK225mini		-1	22,360	-20	+2,000	-435	+43,500									
				NK225mini		1	22,360	-20	-2,000	-310	-31,000									
				NK225mini		-1	22,360	-20	+2,000	-440	+44,000									
				NK225mini		1	22,360	-20	-2,000	-340	-34,000									
				NK225mini		5	22,360	-20	-10,000	+110	+55,000									
				18-09C22875		1	10	-15	-15,000	-10	-10,000	14.19%	-0.68%	0.21%	-4,013					
10	09月11日(火) 15:15 (14日後)	22,650 +290 -150	13.53% -0.35% 1.43%	18-09C23000		1	14	+9	+9,000	-131	-131,000	13.06%	-1.62%	1.34%	-3,044	+0.538 -12,043 +47,870	+0.2901 +73,950 +135,336	+17.06 +3,070 +35,097	-39.77 -24,261 -229,421	+32,000 (+40,717) +63,500
				18-09P22500		1	58	-147	-147,000	-72	-72,000	15.10%	1.03%	2.16%	+8,932					
				NK225mini		-2	22,650	+290	-58,000	-295	+59,000									
				NK225mini		2	22,650	+290	+58,000	-150	-30,000									
				NK225mini		-1	22,650	+290	-29,000	-145	+14,500									
				NK225mini		1	22,650	+290	+29,000	-20	-2,000									
				NK225mini		-1	22,650	+290	-29,000	-150	+15,000									
				NK225mini		1	22,650	+290	+29,000	-50	-5,000									
				NK225mini		5	22,650	+290	+145,000	+400	+200,000									
				18-09C22875		1	35	+25	+25,000	+15	+15,000	13.28%	-0.91%	-0.70%	-2,817					

1-5④ 前回の復習 デルタヘッジ戦略 実践結果

11	09月12日(水) 15:15 (15日後)	22,620 -30 -180	13.90% 0.36% 1.79%	18-09C23000		1	4	-10	-10,000	-141	-141,000	13.61%	0.54%	1.88%	+2,081	+0.336 -16,142 +31,727	+0.2815 +1,305 +136,642	+10.86 -4,504 +30,593	-37.44 -39,773 -269,195	-55,000 (-59,114) +8,500
				18-09P22500		1	50	-8	-8,000	-80	-80,000	14.00%	-1.10%	1.06%	-7,792					
				NK225mini		-2	22,620	-30	+6,000	-325	+65,000									
				NK225mini		2	22,620	-30	-6,000	-180	-36,000									
				NK225mini		-1	22,620	-30	+3,000	-175	+17,500									
				NK225mini		1	22,620	-30	-3,000	-50	-5,000									
				NK225mini		-1	22,620	-30	+3,000	-180	+18,000									
				NK225mini		1	22,620	-30	-3,000	-80	-8,000									
				NK225mini		5	22,620	-30	-15,000	+370	+185,000									
				18-09C22875		1	13	-22	-22,000	-7	-7,000	13.48%	0.20%	-0.51%	+1,206					
12	09月13日(木) 15:15 (16日後)	22,820 +200 +20	13.28% -0.61% 1.18%	18-09C23000		1	10	+6	+6,000	-135	-135,000	13.11%	-0.49%	1.39%	-755	+0.912 +67,290 +99,018	+0.4621 +56,302 +192,944	+8.42 +15,917 +46,510	-55.20 -37,443 -306,638	+81,000 (+102,066) +89,500
				18-09P22500		1	6	-44	-44,000	-124	-124,000	17.86%	3.86%	4.92%	+23,259					
				NK225mini		-2	22,820	+200	-40,000	-125	+25,000									
				NK225mini		2	22,820	+200	+40,000	+20	+4,000									
				NK225mini		-1	22,820	+200	-20,000	+25	-2,500									
				NK225mini		1	22,820	+200	+20,000	+150	+15,000									
				NK225mini		-1	22,820	+200	-20,000	+20	-2,000									
				NK225mini		1	22,820	+200	+20,000	+120	+12,000									
				NK225mini		5	22,820	+200	+100,000	+570	+285,000									
				18-09C22875		1	32	+19	+19,000	+12	+12,000	11.49%	-1.99%	-2.50%	-6,586					

■SQ損益

SQ日	清算値	銘柄	枚数	エントリー価格	エントリー損益	行使価格	ITM価格幅	SQ日終値	SQ決済損益	個別収益	合計収益
09月14日(金) (17日後)	23,057 +257	18-09C23000	1	145	-145,000	23,000	+57	-	+57,000	-88,000	+399,000
		18-09P22500	1	130	-130,000	22,500	+557	-	0	-130,000	
		NK225mini	-2	22,945	0		+112	-	-22,400	-22,400	
		NK225mini	2	22,800	0		+257	-	+51,400	+51,400	
		NK225mini	-1	22,795	0		+262	-	-26,200	-26,200	
		NK225mini	1	22,670	0		+387	-	+38,700	+38,700	
		NK225mini	-1	22,800	0		+257	-	-25,700	-25,700	
		NK225mini	1	22,700	0		+357	-	+35,700	+35,700	
		NK225mini	5	22,250	0		+807	-	+403,500	+403,500	
		18-09C22875	1	20	-20,000	22,875	+182	-	+182,000	+162,000	

リバーズカレンダー Spredd

原則 = 同一権利行使価格 (= ホリゾンタルスプレッドともいう) + 同枚数

(異なる権利行使価格を利用する場合はダイアゴナルとよばれる)

【カレンダー・スプレッド】 期近売り+期先買い

■ エントリ

日付	日経225	平均IV	銘柄	エントリ価格	IV	デルタ	ガンマK	ベガ	シータ	枚数	デルタ	ガンマ	ベガ	ベガ 18-07	ベガ 18-08	シータ
	月初カレンダー 北浜投資塾特別対面セミナー															
2018/07/02 (月)	21,760	19.71%	18-07P21875	385	23.31%	-0.520	+0.0451	+15.09	-15.99	-1	+0.015	-0.0161	+13.36			
	-545		18-08P21875	580	19.26%	-0.505	+0.0290	+28.44	-7.01	1				-15.09	+28.44	+8.98

【リバースカレンダーズプレッド】 期近買い+期先売り

■ エントリ

日付	日経225	平均IV	銘柄	エントリ価格	IV	デルタ	ガンマK	ベガ	シータ	枚数	デルタ	ガンマ	ベガ	ベガ 18-05	ベガ 18-06	シータ
	期近期先IV比較カレンダー 北浜投資塾特別対面セミナー															
2018/04/23 (月)	22,100	13.80%	18-05P22000	215	13.18%	-0.439	+0.0610	+19.34	-7.06	1	+0.020	+0.0273	-11.78			
	-60		18-06P22000	425	15.02%	-0.459	+0.0337	+31.12	-5.07	-1				+19.34	-31.12	-2.00

2-2 カレンダーズプレッド リバースカレンダーズプレッド

【カレンダーズプレッド】 期近売り+期先買い

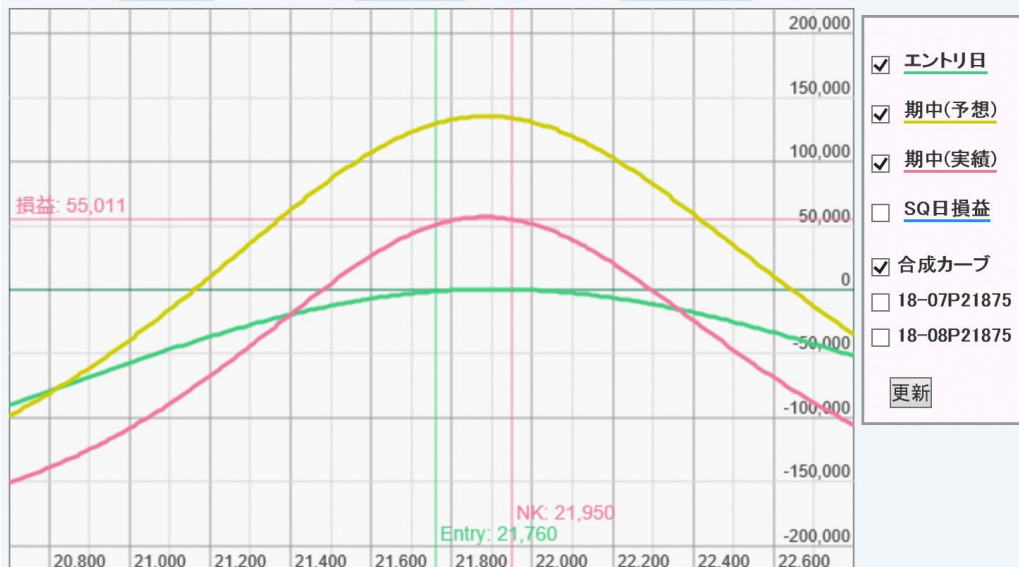
■ エントリ

日付	日経225	平均IV	銘柄	エントリ価格	IV	デルタ	ガンマK	ベガ	シータ	枚数	デルタ	ガンマ	ベガ	ベガ 18-07	ベガ 18-08	シータ
2018/07/02 (月)	月初カレンダー 北浜投資塾特別対面セミナー															
	21,760 -545	19.71%	18-07P21875	385	23.31%	-0.520	+0.0451	+15.09	-15.99	-1	+0.015	-0.0161	+13.36			
			18-08P21875	580	19.26%	-0.505	+0.0290	+28.44	-7.01	1			-15.09	+28.44	+8.98	

▶ 検証日 09日後 - 2018年07月11日(水) 15:15 NK:21950 ▼ エントリへ 前へ 次へ 最新へ SQ損益

日経225	平均IV	銘柄	枚数	エントリ	現在値	始日比	始比収益	IV	IV始比	デルタ	ガンマ	ベガ	ベガ 18-07	ベガ 18-08	シータ	損益
21,950	14.82%	18-07P21875	-1	385	95	-290	+290,000	19.95%	-3.36%	-0.054	-0.0782	+18.68	-6.30	+24.97	+25.07	+55,000
+190	-4.89%	18-08P21875	1	580	345	-235	-235,000	15.25%	-4.01%	+65.496	-49.276	-38.092	+71.871	-109.963	+72.784	

▶ 原資幅(よこ) ± 1,000 ▼ ▶ 視点移動(よこ) -- なし -- ▼ ▶ 損益幅(たて) ± 200,000 ▼ ITM価格はブットコールバリティで算出



ATMカレンダーの場合

Δ≒0 (当初)

Γはマイナス (ネガティブガンマ=動くとダメ)

Θはプラス (タイムディケイの恩恵)

ベガはプラス (IV上昇がうれしい)

○ 損失限定 (支払いポジション)

∵どんなことがあっても期近のオプション価格が期先の価格を上回ることにはない。原則証拠金不要。

○ 動かなければじわじわタイムディケイの恩恵により利益となる。

● 大きく動くとIV上昇してもΓで負ける。

2-3 カレンダーズプレッド リバースカレンダーズプレッド

【リバースカレンダーズプレッド】 期近売り+期先買い

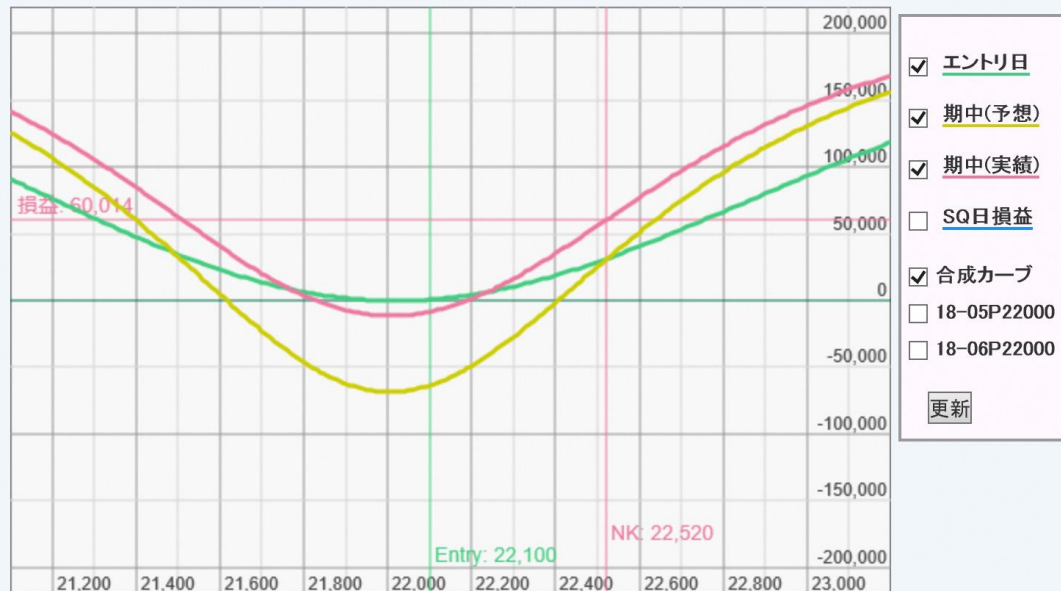
■ エントリ

日付	日経225	平均IV	銘柄	エントリ価格	IV	デルタ	ガンマK	ベガ	シータ	枚数	デルタ	ガンマ	ベガ	ベガ 18-05	ベガ 18-06	シータ
2018/04/23 (月)	期近期先IV比較カレンダー 北浜投資塾特別対面セミナー															
	22,100	13.80%	18-05P22000	215	13.18%	-0.439	+0.0610	+19.34	-7.06	1	+0.020	+0.0273	-11.78			
	-60		18-06P22000	425	15.02%	-0.459	+0.0337	+31.12	-5.07	-1			+19.34	-31.12		-2.00

▶ 検証日 15日後 - 2018年05月08日(火) 15:15 NK:22520 ▼ エントリへ 前へ 次へ 最新へ SQ損益

日経225	平均IV	銘柄	枚数	エントリ	現在値	始日比	始比収益	IV	IV始比	デルタ	ガンマ	ベガ	ベガ 18-05	ベガ 18-06	シータ	損益
22,520	12.61%	18-05P22000	1	215	10	-205	-205,000	17.12%	3.95%	+0.211	-0.0000	-19.35	+2.59	-21.94	-2.45	+60,000
+420	-1.19%	18-06P22000	-1	425	160	-265	+265,000	14.02%	-1.00%	+23.022	+9.882	+75.958	+52.974	+22.983	-34.474	

▶ 原資幅(よこ) ± 1,000 ▼ ▶ 視点移動(よこ) -- なし -- ▼ ▶ 損益幅(たて) ± 200,000 ▼ ITM価格はブットコールパリティで算出



ATMリバースカレンダーの場合

Δ≒0 (当初)

Γはプラス (ポジティブガンマ=動くと○)

Θはマイナス (タイムディケイが苦しい)

ベガはマイナス (IV下落がうれしい)

● 損失は限定されていない (当初受取)

∵ 売っている期先の時間的価値には上限がない。証拠金が必要。

● 動かなければじわじわタイムディケイの恩恵により損失となる。

○ 緩やかに動けばガンマとIVの下落によりタイムディケイを上回れば利益となる。

3-1 カレンダーズプレッドの戦い方

【カレンダーズプレッド（期近売り＋期先買い）の特徴

- ①ベガロングなのでIV上昇はうれしいが、ネガティブガンマなので動く困る。通常IVの上昇は大きく動いたとき（主に下落）なので、若干矛盾をはらんだポジションである。
- ②ATMで組成した場合、相場が動かなければタイムディケイで利益となりやすい。
- ③ポジションの権利行使価格付近に日経平均があると利益となりやすい。
- ④期近期先合計のベガはプラスだが、期近はマイナス、期先はプラス。期近と期先のIVの変化は全く同じではないため、タイミングが重要



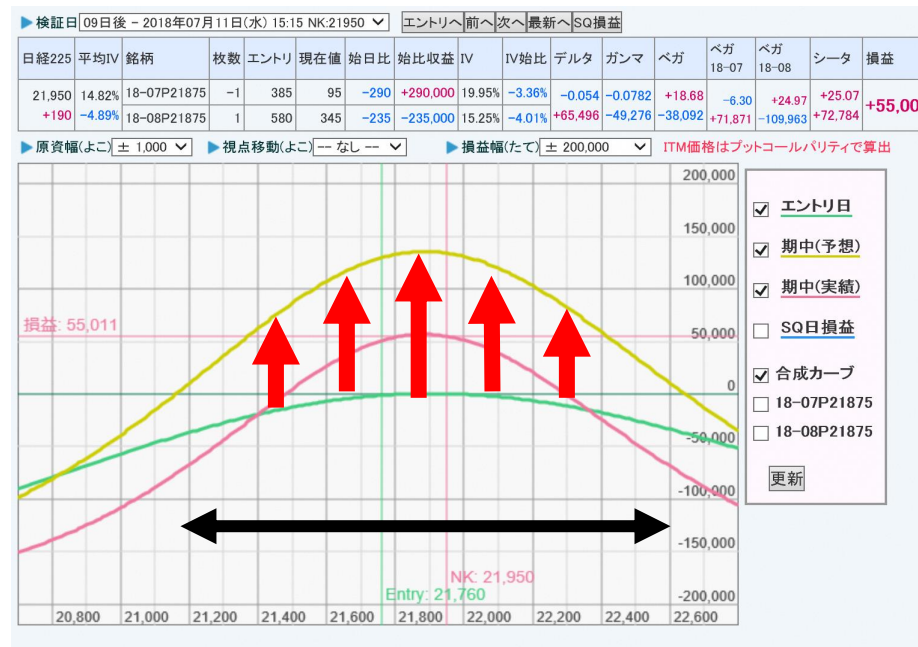
【カレンダーズプレッド（期近売り＋期先買い）の戦い方のアイデア

- ①タイムディケイを安全に取りに行く戦略。動かない相場を利益にかえる戦略。
- ②期近が割高、期先が割安のタイミング＝相場が突っ込んだ日に組成する。
- ③IVの上昇をダイレクトにとるためにベガだけを取り出す（ガンマとシータをあらかじめヘッジ）。

3-2 カレンダースプレッドの戦い方①

①タイムディケイを安全に取りに行く戦略。動かない相場を利益にかえる戦略。

毎月月初にカレンダースプレッド組成し、1セットあたり50,000円の利益を狙う。出ないときは満期の1～2日前に手仕舞い。



【理論的なポイント】

- ⇒相場の変動は統計的には正規分布に近い動きになるとされる
- ⇒期近のタイムディケイが効いてくるタイミング・期先の流動性が高まるタイミング
- ⇒売っている期近のベガが小さくなっていくタイミングで。

3-3 カレンダーズプレッドの戦い方① 結果1

■ エントリ

日付	日経225	平均IV	銘柄	エントリ価格	IV	デルタ	ガンマ	ベガ	シータ	枚数	デルタ	ガンマ	ベガ	ベガ 17-10	ベガ 17-11	シータ
2017/10/02 (月)	20,410	12.52%	17-10P20375	335	13.12%	-0.468	+0.1074	+14.08	-6.69	-1	-0.010	-0.0618	+12.48	-14.08	+26.57	+2.23
17-11P20375																

▶ 検証日 09日後 - 2017年10月11日(水) 15:15 NK:20880

エントリへ前へ次へ最新へSQ損益

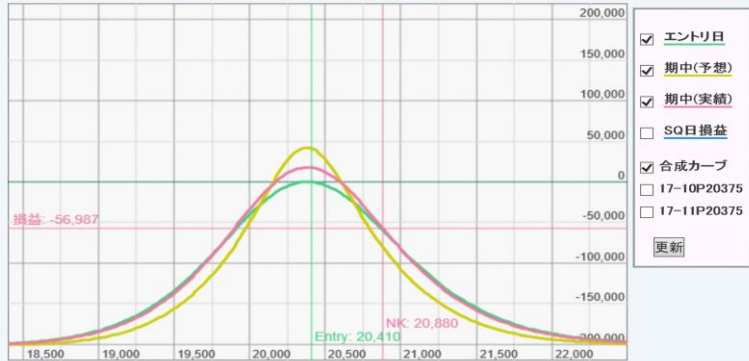
日経225	平均IV	銘柄	枚数	エントリ	現在値	始日比	始比収益	IV	IV始比	デルタ	ガンマ	ベガ	ベガ 17-10	ベガ 17-11	シータ	損益
20,880	13.07%	17-10P20375	-1	135	7	-128	+128.000	20.47%	10.02%	-0.220	+0.0041	+18.23	-1.85	+19.88	+3.60	
+470	0.54%	17-11P20375	1	335	150	-185	-185.000	14.66%	1.55%	-48.611	-14.769	-33.428	-70.751	+37.325	+18.851	-57,000

▶ 原資幅(よこ) ± 2,000

▶ 視点移動(よこ) なし

▶ 損益幅(たて) ± 200,000

ITM価格はブックコールバリティで算出



■ エントリ

日付	日経225	平均IV	銘柄	エントリ価格	IV	デルタ	ガンマ	ベガ	シータ	枚数	デルタ	ガンマ	ベガ	ベガ 17-12	ベガ 18-01	シータ
2017/12/01 (金)	22,780	16.00%	17-12C22750	230	15.37%	+0.561	+0.0812	+12.46	-13.69	-1	-0.037	-0.0467	+18.32	-12.46	+30.78	+8.19
18-01C22750																

▶ 検証日 06日後 - 2017年12月07日(木) 15:15 NK:22530

エントリへ前へ次へ最新へSQ損益

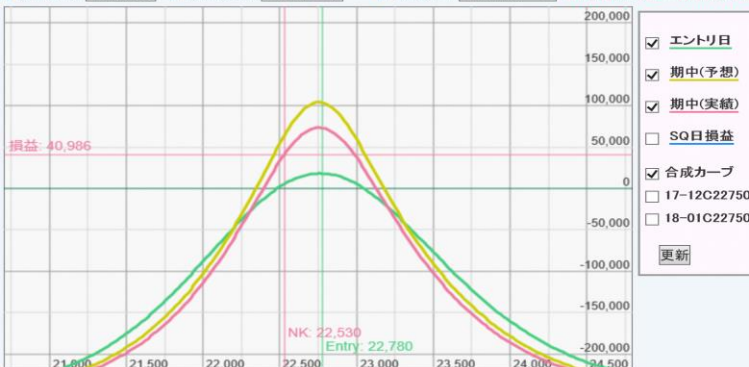
日経225	平均IV	銘柄	枚数	エントリ	現在値	始日比	始比収益	IV	IV始比	デルタ	ガンマ	ベガ	ベガ 17-12	ベガ 18-01	シータ	損益
22,530	15.60%	17-12C22750	-1	230	19	-211	+211.000	18.79%	3.42%	+0.262	-0.0727	+24.82	-2.90	+27.73	+21.70	
-250	-0.41%	18-01C22750	1	480	310	-170	-170.000	14.45%	-0.51%	+35.146	-59.994	-78.813	-67.617	-11.195	+68.311	+41,000

▶ 原資幅(よこ) ± 2,000

▶ 視点移動(よこ) なし

▶ 損益幅(たて) ± 200,000

ITM価格はブックコールバリティで算出



■ エントリ

日付	日経225	平均IV	銘柄	エントリ価格	IV	デルタ	ガンマ	ベガ	シータ	枚数	デルタ	ガンマ	ベガ	ベガ 17-11	ベガ 17-12	シータ
2017/11/01 (水)	22,430	13.86%	17-11P22375	365	13.64%	-0.457	+0.0870	+13.96	-10.04	-1	-0.016	-0.0461	+14.45	-13.96	+28.41	+4.82
17-12P22375																

▶ 検証日 08日後 - 2017年11月09日(木) 15:15 NK:22880

エントリへ前へ次へ最新へSQ損益

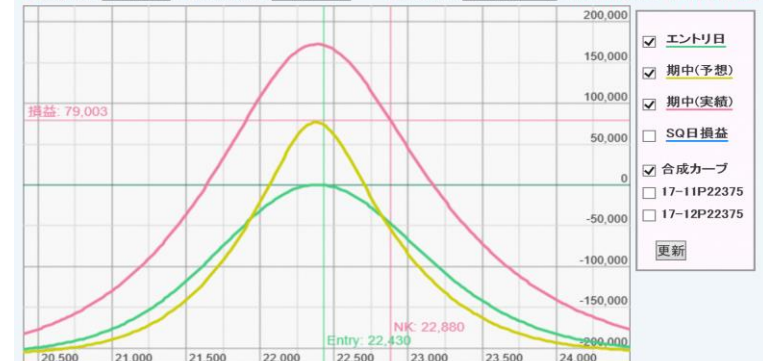
日経225	平均IV	銘柄	枚数	エントリ	現在値	始日比	始比収益	IV	IV始比	デルタ	ガンマ	ベガ	ベガ 17-11	ベガ 17-12	シータ	損益
22,880	19.04%	17-11P22375	-1	160	6	-154	+154.000	25.58%	12.94%	-0.287	-0.0036	+22.28	-1.18	+23.46	+7.07	
+450	5.17%	17-12P22375	1	365	290	-75	-75.000	19.79%	6.14%	-36.911	-46.684	+72.748	-78.470	+151.216	+42.329	+79,000

▶ 原資幅(よこ) ± 2,000

▶ 視点移動(よこ) なし

▶ 損益幅(たて) ± 200,000

ITM価格はブックコールバリティで算出



■ エントリ

日付	日経225	平均IV	銘柄	エントリ価格	IV	デルタ	ガンマ	ベガ	シータ	枚数	デルタ	ガンマ	ベガ	ベガ 18-01	ベガ 18-02	シータ
2018/01/04 (木)	23,425	13.55%	18-01P23500	220	16.06%	-0.491	+0.0713	+13.88	-13.93	-1	+0.003	-0.0359	+15.56	-13.88	+29.44	+7.72
18-02P23500																

▶ 検証日 07日後 - 2018年01月11日(木) 15:15 NK:23655

エントリへ前へ次へ最新へSQ損益

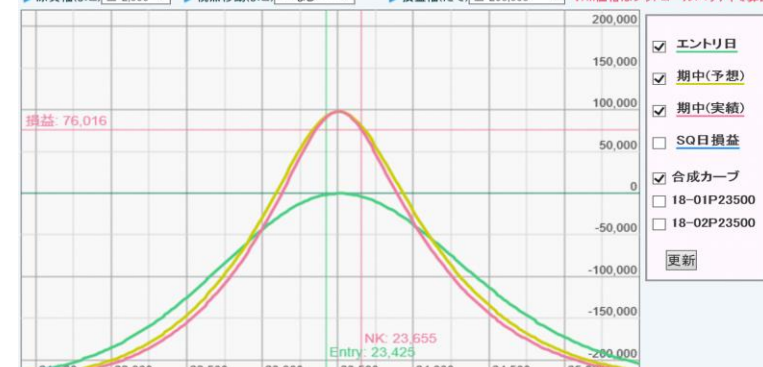
日経225	平均IV	銘柄	枚数	エントリ	現在値	始日比	始比収益	IV	IV始比	デルタ	ガンマ	ベガ	ベガ 18-01	ベガ 18-02	シータ	損益
23,655	14.32%	18-01P23500	-1	220	14	-206	+206.000	12.92%	-3.14%	-0.263	-0.1147	+23.10	-3.07	+26.16	+13.23	
+230	0.77%	18-02P23500	1	445	315	-130	-130.000	14.65%	-0.58%	+35.700	-25.241	-304	+129.616	-13.220	+45.007	+76,000

▶ 原資幅(よこ) ± 2,000

▶ 視点移動(よこ) なし

▶ 損益幅(たて) ± 200,000

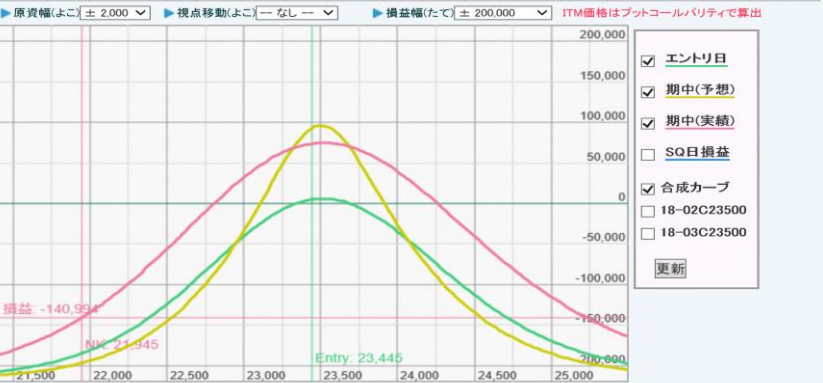
ITM価格はブックコールバリティで算出



3-4 カレンダー スプレッドの戦い方① 結果2

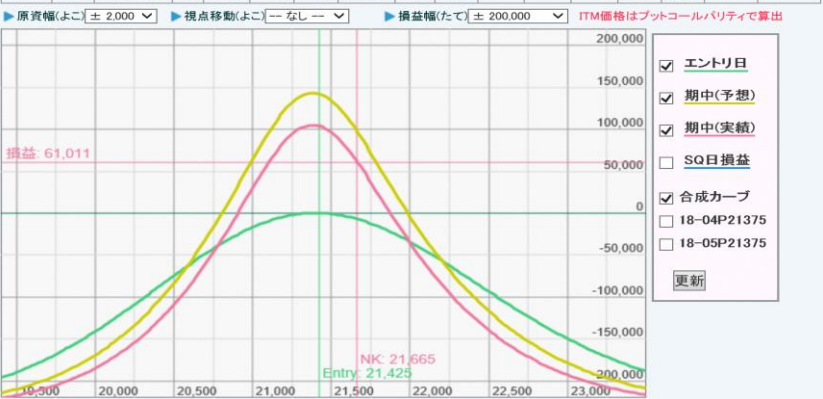
■ エントリ													
日付	日経225	平均IV	銘柄	エントリ価格	IV	デルタ	ガンマ	ベガ	シータ	枚数	デルタ	ガンマ	ベガ
2018/02/01 (木)	月初カレンダー 北浜投資塾特別対面セミナー												
	21,945	23.88%	18-02C23500	200	14.91%	+0.494	+0.0769	+13.87	-12.93	-1	+0.007	-0.0396	+15.54
	-1,500	7.90%	18-03C23500	415	14.50%	+0.500	+0.0373	+29.41	-5.94	1	-13.87	+29.41	+6.99

▶ 検証日 07日 後 - 2018年02月08日(木) 15:15 NK21945													
日経225	平均IV	銘柄	枚数	エントリ	現在値	始日比	始比収益	IV	IV始比	デルタ	ガンマ	ベガ	シータ
21,945	23.88%	18-02C23500	-1	200	1	-199	+199,000	51.04%	36.13%	+0.118	+0.0135	+12.42	-0.18
-1,500	7.90%	18-03C23500	1	415	75	-340	-340,000	20.41%	5.91%	-239.306	-46.719	+37.029	+10.10



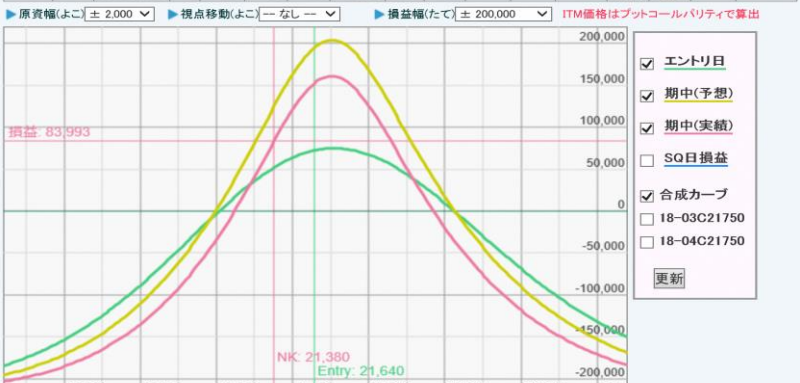
■ エントリ													
日付	日経225	平均IV	銘柄	エントリ価格	IV	デルタ	ガンマ	ベガ	シータ	枚数	デルタ	ガンマ	ベガ
2018/04/02 (月)	月初カレンダー 北浜投資塾特別対面セミナー												
	21,425	20.42%	18-04P21375	305	21.07%	-0.486	+0.0510	+14.80	-14.18	-1	+0.003	-0.0217	+13.06
	-240	-3.60%	18-05P21375	535	19.48%	-0.483	+0.0293	+27.87	-6.94	1	-14.80	+27.87	+7.23

▶ 検証日 10日 後 - 2018年04月12日(木) 15:15 NK21665													
日経225	平均IV	銘柄	枚数	エントリ	現在値	始日比	始比収益	IV	IV始比	デルタ	ガンマ	ベガ	シータ
21,665	16.82%	18-04P21375	-1	305	14	-291	+291,000	21.66%	0.59%	-0.269	-0.0448	+21.13	-2.22
+240	-3.60%	18-05P21375	1	535	305	-230	-230,000	18.00%	-1.49%	+17.896	-21.878	-33.425	+106.909



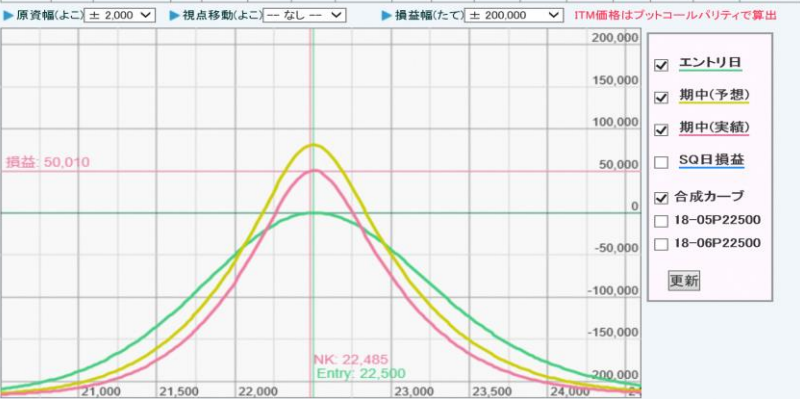
■ エントリ													
日付	日経225	平均IV	銘柄	エントリ価格	IV	デルタ	ガンマ	ベガ	シータ	枚数	デルタ	ガンマ	ベガ
2018/03/01 (木)	月初カレンダー 北浜投資塾特別対面セミナー												
	21,640	21.18%	18-03C21750	260	21.25%	+0.491	+0.0584	+12.83	-17.04	-1	-0.029	-0.0299	+16.58
	-460	1.05%	18-04C21750	475	18.86%	+0.462	+0.0284	+29.41	-6.46	1	-12.83	+29.41	+10.57

▶ 検証日 07日 後 - 2018年03月08日(木) 15:15 NK21380													
日経225	平均IV	銘柄	枚数	エントリ	現在値	始日比	始比収益	IV	IV始比	デルタ	ガンマ	ベガ	シータ
21,380	22.23%	18-03C21750	-1	260	6	-254	+254,000	20.97%	-0.28%	+0.327	-0.0175	+24.37	-1.33
-260	1.05%	18-04C21750	1	475	305	-170	-170,000	17.25%	-1.61%	+82.405	-60.534	-109.561	+7.74



■ エントリ													
日付	日経225	平均IV	銘柄	エントリ価格	IV	デルタ	ガンマ	ベガ	シータ	枚数	デルタ	ガンマ	ベガ
2018/05/01 (火)	月初カレンダー 北浜投資塾特別対面セミナー												
	22,500	13.53%	18-05P22500	190	13.05%	-0.489	+0.0820	+14.86	-9.70	-1	+0.002	-0.0432	+14.10
	-5	-0.83%	18-06P22500	405	14.16%	-0.487	+0.0388	+28.96	-5.38	1	-14.86	+28.96	+4.32

▶ 検証日 09日 後 - 2018年05月10日(木) 15:15 NK22485													
日経225	平均IV	銘柄	枚数	エントリ	現在値	始日比	始比収益	IV	IV始比	デルタ	ガンマ	ベガ	シータ
22,485	12.70%	18-05P22500	-1	190	70	-120	+120,000	13.25%	0.20%	+0.038	-0.2062	+20.61	-4.68
-15	-0.83%	18-06P22500	1	405	335	-70	-70,000	12.98%	-1.17%	+11.147	-9.580	-33.729	+62.420



3-5 カレンダー・スプレッドの戦い方① 結果3

■ エントリ

日付	日経225	平均IV	銘柄	エントリ価格	IV	デルタ	ガンマ	ベガ	シータ	枚数	デルタ	ガンマ	ベガ	ベガ	ベガ	シータ
2018/06/01 (金)	月初カレンダー 北浜投資塾特別対面セミナー															
	22,220	13.33%	18-06P22250	175	10.74%	-0.592	+0.1178	+11.92	-9.14	-1	+0.051	-0.0718	+17.88	-11.92	+29.81	+5.09
	+30		18-07P22250	400	11.47%	-0.541	+0.0460	+29.81	-4.05	1						

■ 損益推移 ITM価格はブットコールバリティで算出

No.	日付	日経225	平均IV	銘柄	枚数	価格	前日比	前日収益	始日比	始日収益	IV	IV前比	IV始比	IV始比	デルタ	ガンマ	ベガ	ベガ	ベガ	シータ	日毎損益 (分算計)	総損益
1	06月04日(月) 15:15 (3日後)	22,510	12.64%	18-06P22250	1	55	-120	+120,000	-120	+120,000	16.12%	5.39%	5.39%	-64.240	-0.151	-0.0467	+20.94	-7.37	+28.32	+9.54	+30,000	
		+290		18-07P22250	1	310	-90	-90,000	-90	-90,000	14.68%	3.21%	3.21%	+95.683	+14.696	-30.173	+31.442	-64.240	+95.683	+15.273	+31,238	
		+290	-0.70%																		+30,000	
2	06月05日(火) 15:15 (4日後)	22,520	12.27%	18-06P22250	1	32	-23	+23,000	-143	+143,000	15.13%	-0.99%	4.39%	+7.316	-0.193	-0.0490	+22.19	+7.316	-36.432	+9.00	-22,000	
		+10	-0.37%	18-07P22250	1	265	-45	-45,000	-135	-135,000	13.40%	-1.29%	1.92%	-36.432	+13.181	-30.196	+2.327	-56.923	+59.251	+24.811	-21,114	
		+300	-1.06%																		+8,000	
3	06月06日(水) 15:15 (5日後)	22,640	12.13%	18-06P22250	1	11	-21	+21,000	-164	+164,000	17.08%	1.95%	6.34%	-10.716	-0.254	-0.0172	+23.78	-2.58	+26.35	+6.08	-14,000	
		+120	-0.15%	18-07P22250	1	230	-35	-35,000	-170	-170,000	13.88%	0.48%	2.40%	+13.303	-23.195	-3.457	+2.587	-10.716	+13.303	+8.997	-15,067	
		+420	-1.21%																		-6,000	
4	06月07日(木) 15:15 (6日後)	22,860	12.11%	18-06P22250	1	2	-9	+9,000	-173	+173,000	24.84%	7.75%	14.10%	-19.979	-0.253	+0.0161	+23.25	-0.54	+23.79	+1.86	-41,000	
		+220	-0.01%	18-07P22250	1	180	-50	-50,000	-220	-220,000	14.74%	0.86%	3.27%	+22.756	-55.880	-4.151	+2.776	-19.979	+22.756	+6.076	-39,885	
		+640	-1.22%																		-47,000	

■ エントリ

日付	日経225	平均IV	銘柄	エントリ価格	IV	デルタ	ガンマ	ベガ	シータ	枚数	デルタ	ガンマ	ベガ	ベガ	ベガ	シータ
2018/08/01 (水)	月初カレンダー 北浜投資塾特別対面セミナー															
	22,795	12.59%	18-08C22875	130	13.09%	+0.396	+0.0824	+13.77	-10.01	-1	+0.056	-0.0424	+17.50	-13.77	+31.27	+5.54
	+275		18-09C22875	330	12.53%	+0.453	+0.0400	+31.27	-4.47	1						

■ 損益推移 ITM価格はブットコールバリティで算出

No.	日付	日経225	平均IV	銘柄	枚数	価格	前日比	前日収益	始日比	始日収益	IV	IV前比	IV始比	IV始比	デルタ	ガンマ	ベガ	ベガ	ベガ	シータ	日毎損益 (分算計)	総損益
1	08月02日(火) 15:15 (1日後)	22,525	13.02%	18-08C22875	1	45	-85	+85,000	-85	+85,000	12.21%	-0.88%	-0.88%	+12.113	-0.165	-0.0288	+19.73	-9.33	+20.06	+2.99	-15,000	
		-270		18-09C22875	1	230	-100	-100,000	-100	-100,000	12.18%	-0.35%	-0.35%	-10.986	-15.202	-15.445	+1.127	-12.113	-10.986	+5.544	-23,976	
		-270	0.42%																		-15,000	
2	08月03日(金) 15:15 (2日後)	22,525	12.82%	18-08C22875	1	31	-14	+14,000	-99	+99,000	11.36%	-0.85%	-1.73%	+7.907	+0.197	-0.0299	+20.90	-7.77	+28.67	+2.15	+9,000	
		0	-0.20%	18-09C22875	1	225	-5	-5,000	-105	-105,000	12.15%	-0.03%	-0.38%	-8.75	-15.202	-15.445	+8.159	-20.021	-11.861	+5.538	+10,026	
		-270	0.23%																		-6,000	
3	08月06日(月) 15:15 (5日後)	22,510	13.14%	18-08C22875	1	16	-15	+15,000	-114	+114,000	12.56%	1.20%	-0.53%	-9.327	+0.238	-0.0227	+22.77	-4.49	+27.26	+2.82	-5,000	
		-15	0.32%	18-09C22875	1	205	-20	-20,000	-125	-125,000	12.08%	-0.07%	-0.45%	-2.076	-2.955	-33	-11.403	-9.327	-2.076	+6.445	-7,948	
		-285	0.55%																		-11,000	
4	08月07日(火) 15:15 (6日後)	22,650	12.18%	18-08C22875	1	20	+4	-4,000	-110	+110,000	11.15%	-1.42%	-1.95%	+6.374	+0.237	-0.0623	+23.17	-5.11	+28.28	+5.22	+26,000	
		+140	-0.95%	18-09C22875	1	235	+30	+30,000	-95	-95,000	11.42%	-0.66%	-1.11%	-17.965	+33.327	-2.223	-11.590	+6.374	-17.965	+2.818	+22,331	
		-145	-0.41%																		+15,000	
5	08月08日(水) 15:15 (7日後)	22,650	12.24%	18-08C22875	1	13	-7	+7,000	-117	+117,000	11.85%	0.70%	-1.24%	-3.592	+0.273	-0.0813	+24.37	-3.56	+27.93	+6.11	+12,000	
		0	0.06%	18-09C22875	1	240	+5	+5,000	-90	-90,000	11.75%	0.33%	-0.78%	+9.451	+15.166	-17.703	-6.976	-13.475	-22.432	+23.022	+11,079	
		-145	-0.35%																		+27,000	
6	08月09日(木) 15:15 (8日後)	22,605	11.85%	18-08C22875	1	1	-12	+12,000	-129	+129,000	11.10%	-0.75%	-1.99%	+2.666	+0.356	+0.0095	+26.36	-0.59	+26.95	-0.97	-23,000	
		-45	-0.39%	18-09C22875	1	205	-35	-35,000	-125	-125,000	11.28%	-0.48%	-1.25%	-13.302	-12.292	-620	-10.636	+2.666	-13.302	+6.105	-17,444	
		-190	-0.74%																		+4,000	

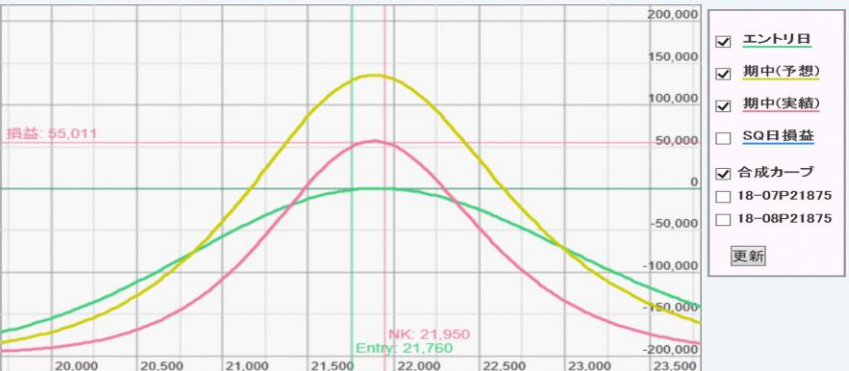
■ エントリ

日付	日経225	平均IV	銘柄	エントリ価格	IV	デルタ	ガンマ	ベガ	シータ	枚数	デルタ	ガンマ	ベガ	ベガ	ベガ	シータ
2018/07/02 (月)	月初カレンダー 北浜投資塾特別対面セミナー															
	21,760	19.71%	18-07P21875	385	23.31%	-0.520	+0.0451	+15.09	-15.99	-1	+0.015	-0.0161	+13.36	-15.09	+28.44	+8.98
	-545		18-08P21875	580	19.26%	-0.505	+0.0290	+28.44	-7.01	1						

▶ 検証日 09日後 - 2018年07月11日(水) 15:15 NK21950

日経225	平均IV	銘柄	枚数	エントリ	現在値	始日比	始日収益	IV	IV始比	デルタ	ガンマ	ベガ	ベガ	ベガ	シータ	損益
21,950	14.82%	18-07P21875	-1	385	95	-290	+290,000	19.95%	-3.36%	-0.054	-0.0782	+18.68	-6.30	+24.97	+25.07	+55,000
+190	-4.89%	18-08P21875	1	580	345	-235	-235,000	15.25%	-4.01%	+65.496	-49.276	-38.092	+71.871	-109.963	+72.784	

▶ 原資幅(よこ) ± 2,000 ▶ 視点移動(よこ) -- なし -- ▶ 損益幅(たて) ± 200,000 ITM価格はブットコールバリティで算出



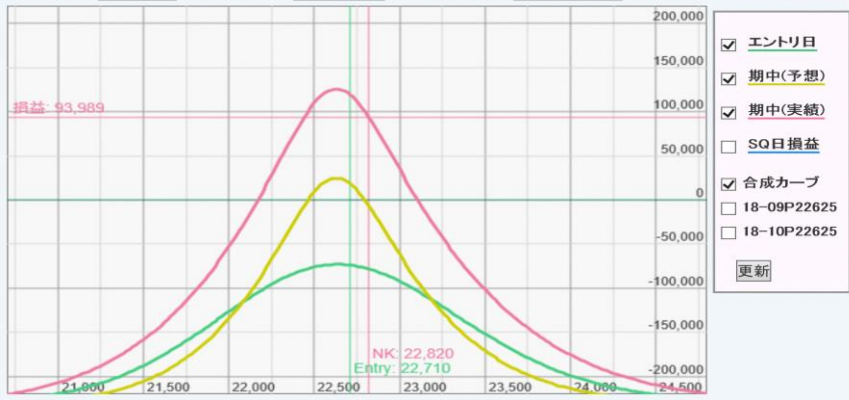
■ エントリ

日付	日経225	平均IV	銘柄	エントリ価格	IV	デルタ	ガンマ	ベガ	シータ	枚数	デルタ	ガンマ	ベガ	ベガ	ベガ	シータ
2018/09/03 (月)	月初カレンダー 北浜投資塾特別対面セミナー															
	22,710	12.50%	18-09P22625	175	13.60%	-0.434	+0.0734	+15.51	-9.59	-1	-0.086	-0.0304	+13.86	-15.51	+29.37	+4.88
	-150		18-10P22625	405	12.57%	-0.521	+0.0430	+29.37	-4.71	1						

▶ 検証日 10日後 - 2018年09月13日(木) 15:15 NK22820

日経225	平均IV	銘柄	枚数	エントリ	現在値	始日比	始日収益	IV	IV始比	デルタ	ガンマ	ベガ	ベガ	ベガ	シータ	損益
22,820	13.28%	18-09P22625	-1	175	11	-164	+164,000	14.45%	0.85%	-0.290	-0.0845	+22.62	-2.49	+25.11	+10.80	+94,000
+110	0.79%	18-10P22625	1	405	335	-70	-70,000	16.68%	4.11%	+45.075	-53.575	+89.672	-8.547	+98.220	+77.301	

▶ 原資幅(よこ) ± 2,000 ▶ 視点移動(よこ) -- なし -- ▶ 損益幅(たて) ± 200,000 ITM価格はブットコールバリティで算出



3-6 カレンダーズプレッドの戦い方②

②期近が割高、期先が割安のタイミング＝相場が突っ込んだ日に組成する。

相場が大きく下落した日は期近のIVが高くなる傾向。そのタイミングで期近を売り、期先を買う。短期手仕舞い。



【理論的なポイント】

⇒大きく下落したタイミングでIVが期近高になり、その後、期先が追いつくか期近がもとに戻るのを狙う。

⇒ボラが高くなると、ガンマが小さくなるので多少動いてもガンマの影響が小さい。

3-7 カレンダーズプレッドの戦い方②

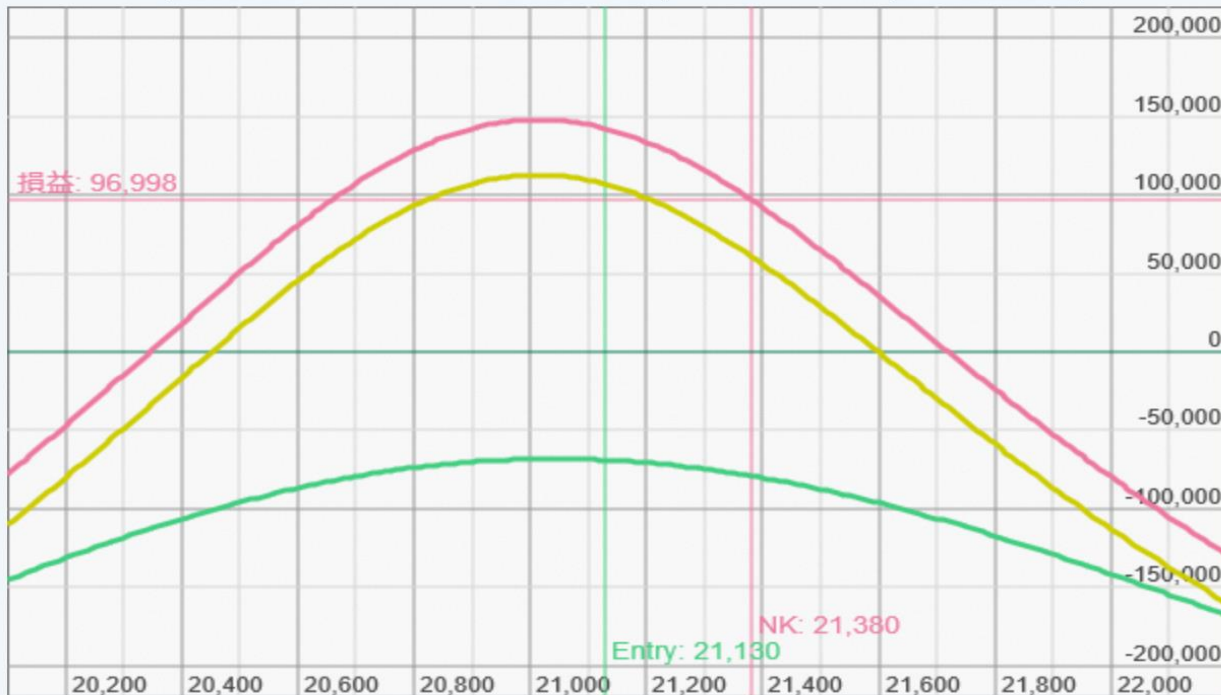
■ エントリ

日付	日経225	平均IV	銘柄	エントリ価格	IV	デルタ	ガンマK	ベガ	シータ	枚数	デルタ	ガンマ	ベガ	ベガ 18-03	ベガ 18-04	シータ
2018/03/02 (金)	突っ込んだところでカレンダー 北浜投資塾特別対面セミナー															
	21,130	24.82%	18-03P21000	290	32.10%	-0.414	+0.0414	+11.43	-26.21	-1	-0.062	-0.0182	+16.98			
	-510		18-04P21000	670	24.11%	-0.476	+0.0232	+28.41	-8.14	1	-0.062	-0.0182	+16.98	-11.43	+28.41	+18.07

▶ 検証日 06日後 - 2018年03月08日(木) 15:15 NK:21380 ▼ エントリへ 前へ 次へ 最新へ SQ損益

日経225	平均IV	銘柄	枚数	エントリ	現在値	始日比	始比収益	IV	IV始比	デルタ	ガンマ	ベガ	ベガ 18-03	ベガ 18-04	シータ	損益
21,380	22.23%	18-03P21000	-1	290	28	-262	+262,000	32.87%	0.78%	-0.249	-0.0400	+23.30	-2.57	+25.87	+33.06	+97,000
+250	-2.59%	18-04P21000	1	670	505	-165	-165,000	25.58%	1.47%	+36,440	-37,900	+17,210	-18,763	+35,973	+153,059	

▶ 原資幅(よこ) ± 1,000 ▼ ▶ 視点移動(よこ) -- なし -- ▼ ▶ 損益幅(たて) ± 200,000 ▼ ITM価格はブットコールパリティで算出



- ☒ エントリ日
- ☒ 期中(予想)
- ☒ 期中(実績)
- ☐ SQ日損益
- ☒ 合成カーブ
- ☐ 18-03P21000
- ☐ 18-04P21000
- 更新

3-8 カレンダーズプレッドの戦い方②-2

②-2突っ込んだタイミングで反転を逆張りの上昇で利益になるポジション。

カレンダーの性質上、権利行使価格付近で満期を迎えるとよい。

⇒アウトで組んだ場合は方向性のリスクもとったポジションとなる。



3-9 カレンダーズプレッドの戦い方②-2

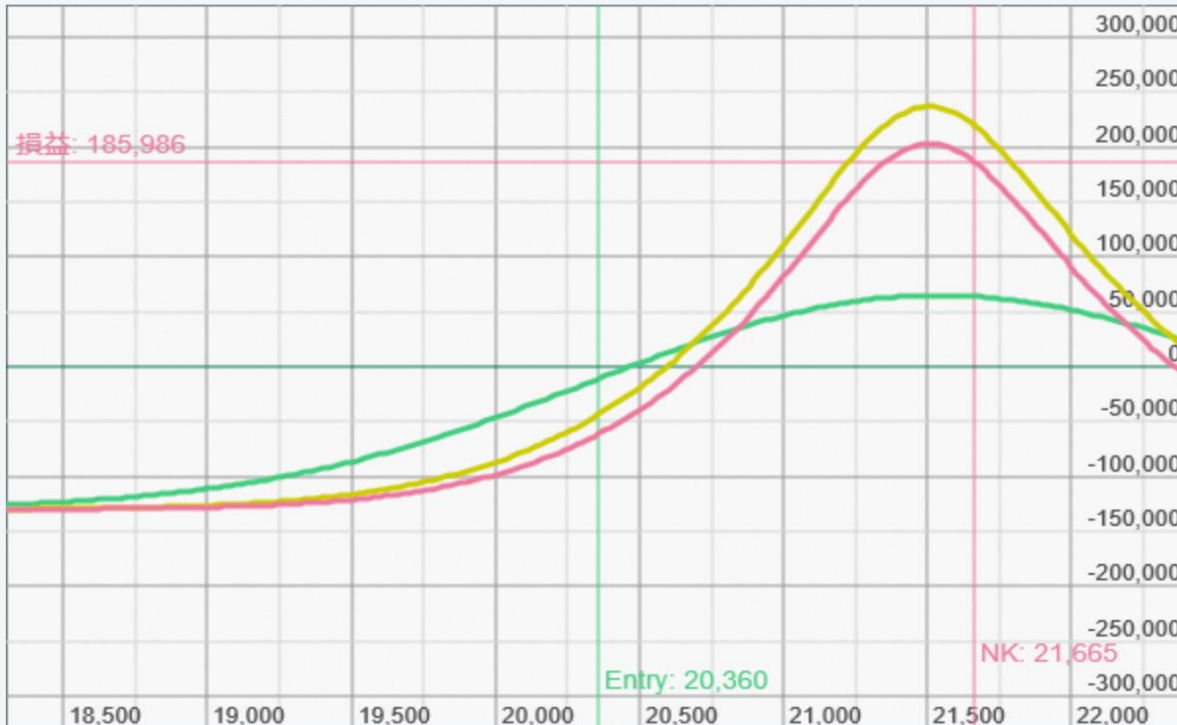
■ エントリ

日付	日経225	平均IV	銘柄	エントリ価格	IV	デルタ	ガンマ	ベガ	シータ	枚数	デルタ	ガンマ	ベガ	ベガ 18-04	ベガ 18-05	シータ
突っ込んだところでカレンダー 北浜投資塾特別対面セミナー																
2018/03/23 (金)	20,360 -1,045	26.04%	18-04C21500	70	19.14%	+0.147	+0.0245	+11.31	-5.16	-1	+0.100	-0.0020	+12.41			
			18-05C21500	200	18.71%	+0.248	+0.0225	+23.72	-4.54	1	+0.100	-0.0020	+12.41	-11.31	+23.72	+0.62

▶ 検証日 20日後 - 2018年04月12日(木) 15:15 NK:21665 ▼ エントリへ 前へ 次へ 最新へ SQ損益

日経225	平均IV	銘柄	枚数	エントリ	現在値	始日比	始比収益	IV	IV始比	デルタ	ガンマ	ベガ	ベガ 18-04	ベガ 18-05	シータ	損益
21,665 +1,305	16.82% -9.21%	18-04C21500	-1	70	194	+124	-124,000	19.50%	0.36%	-0.202	-0.0987	+20.56	-3.40	+23.96	+26.03	+186,000
		18-05C21500	1	200	510	+310	+310,000	17.37%	-1.35%	+131,005	-36,509	-63,111	-32,880	-30,230	+142,636	

▶ 原資幅(よこ) ± 2,000 ▼ ▶ 視点移動(よこ) -- なし -- ▼ ▶ 損益幅(たて) ± 300,000 ▼ ITM価格はプットコールパリティで算出



☒ エントリ日

☒ 期中(予想)

☒ 期中(実績)

☐ SQ日損益

☒ 合成カーブ

☐ 18-04C21500

☐ 18-05C21500

更新

3-10 カレンダースプレッドの戦い方③

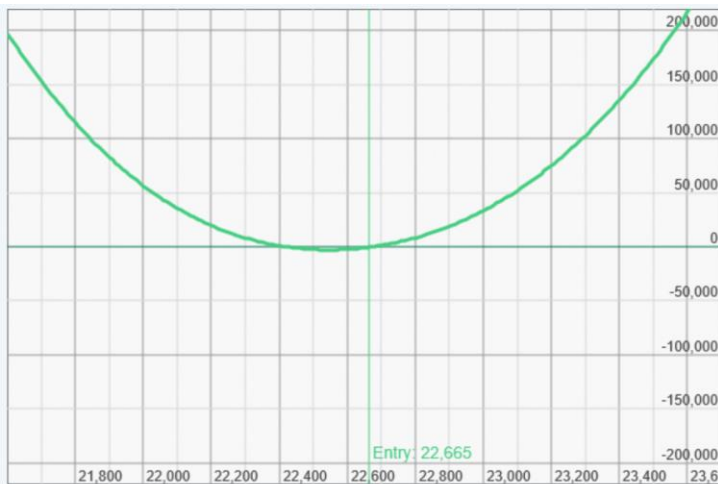
②IVの上昇をダイレクトにとるためにベガだけを取り出す（ガンマとシータをあらかじめヘッジ）。
期近高・期先安のタイミングで Γ と θ を消して Δ をヘッジしてみると・・・

No.	EntryDateTime.	Disp.Order Desc	Shift	ent	B/S	x10	x1	IV	Delta	Gamma	Vega	vega 18-02	vega 18-03	Theta
✓ 1	2018/02/05 15:15	18-02P22625		200	買い	0	1	24.03%	-0.455	+0.0695	+9.41	+9.41	-	-28.28
✓ 2	2018/02/05 15:15	18-03P22625		435	買い	0	1	17.13%	-0.474	+0.0346	+26.72	-	+26.72	-7.13



カレンダー応用

No.	EntryDateTime.	Disp.Order Desc	Shift	ent	B/S	x10	x1	IV	Delta	Gamma	Vega	vega 18-02	vega 18-03	Theta	Source	del
✓ 1	2018/02/05 15:15	18-02P22625		200	売り	0	1	24.03%	+0.455	-0.0695	-9.41	-9.41	-	+28.28	22682	
✓ 2	2018/02/05 15:15	18-03P22625		435	買い	0	3	17.13%	-1.421	+0.1039	+80.16	-	+80.16	-21.40	22671	
✓ 3	2018/02/05 15:15	NK225mini		22665	買い	1	0		-	+1.000	-	-	-	-	-	
-- Orderの並び替え --										✓ 終値	Mini買:10	Mini売:0	Opt買:3	Opt売:1	更新	+0.035 +0.0344 +70.75 -9.41 +80.16 +6.87



期近と期先の Γ 、 θ 、ベガを見比べると

Γ と θ は期近の方が絶対値が大きいのに対し、ベガは期先の方が大きい。

期近売りに対し、期先を多めに買って、ずれた Δ をminiで調整すると左の図のようになる。 Δ と θ と Γ を消してベガだけを取り出せた。ボラが上がるのはいつになるのかわからないので、上がるのを虎視眈々と待ちながら、タイムディケイの影響を小さくしつつ、ドカンと行ったときには、ベガはもちろん Γ も最終的には味方してくれる！

カレンダー応用ベガロング戦略

3-9 カレンダーズプレッドの戦い方③

カレンダー応用ベガロング戦略



3-10 カレンダースプレッドの戦い方③

カレンダー応用ベガロング戦略



4-1 リバースカレンダーの戦い方

【リバースカレンダースプレッド（期近買い＋期先売り）の特徴

- ①ベガショートなのでIV下落がうれしい。ポジティブガンマなので動くとうれしい。通常IVの上昇は大きく動いたとき（主に下落）なので、IV上昇の損失をガンマがカバーしてくれる可能性がある。
- ②ATMで組成した場合、相場が動かなければタイムディケイでやられる。やられる、ただし動かなければIVの下落によりタイムディケイ分を補える可能性もある。
- ③ポジションの権利行使価格付近に日経平均があると損失となりやすい。
- ④権利行使価格から離れれば利益になりやすい。下落でも上昇でもよい。
- ⑤期近期先合計のベガはマイナスだが、期近はプラス、期先はマイナス。期近と期先のIVの変化は全く同じではないため、タイミングが重要



【リバースカレンダースプレッド（期近買い＋期先売り）の戦い方のアイデア

- ①相場が底をうって緩やかに上昇気流に乗り始めたタイミングでプットサイドに仕掛ける。
- ②IVの下落をダイレクトにとるためにベガだけを取り出す（ガンマとシータをあらかじめヘッジ）。

4-2 リバースカレンダーの戦い方①-1

①相場が底をうって緩やかに上昇気流に乗り始めたタイミングでプットサイドに仕掛ける。
緩やかに上昇する相場を想定。

【日経平均株価推移】



【限月別IVの推移】



青 = 期近IV
赤 = 期先IV

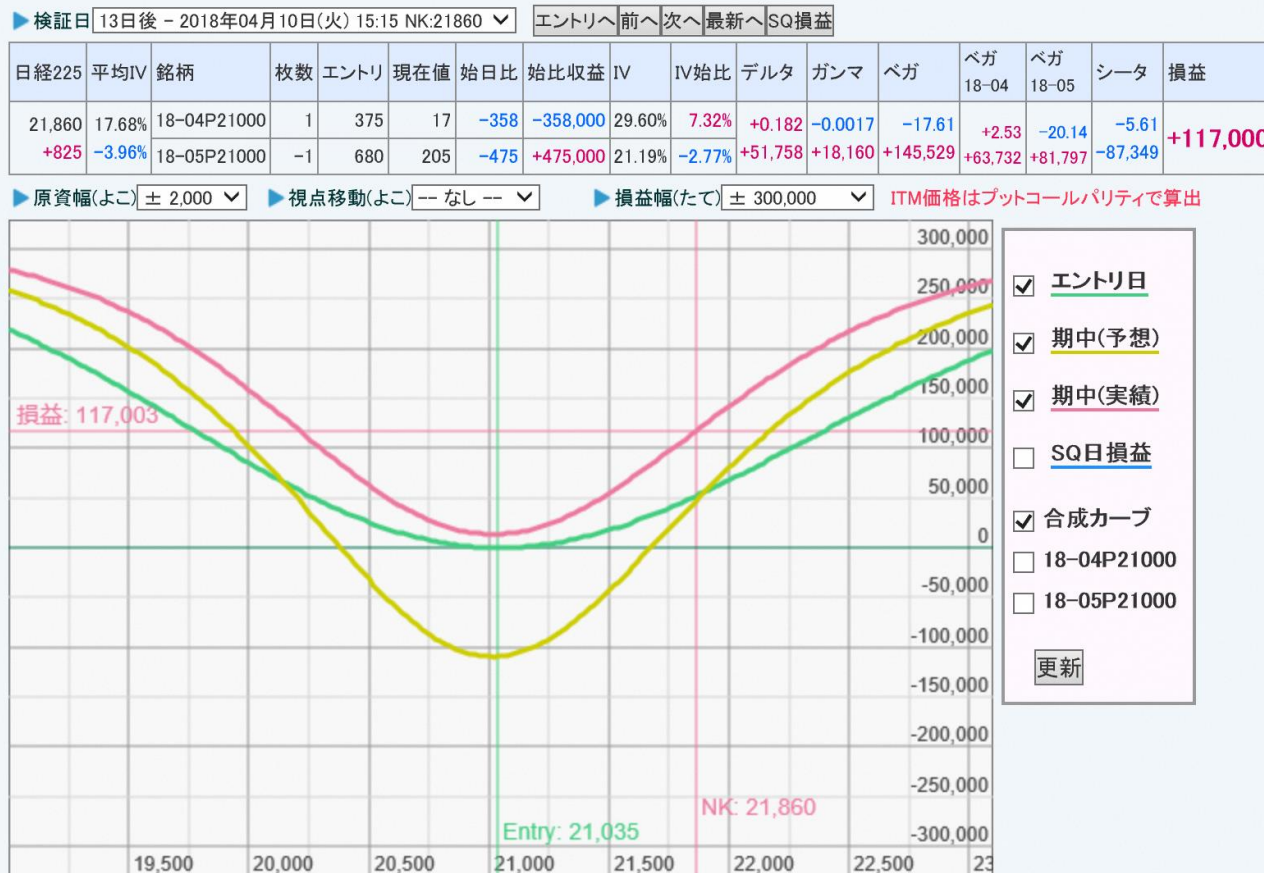
【理論的なポイント】

- ⇒緩やかな上昇でIVは低下する。
- ⇒期近と期先のIVの動きがシンクロし始めてからエントリーする。
- ⇒もう一回大きく下落してもリバカレは比較的安全。

4-3 リバースカレンダーの戦い方①-1

■ エントリ

日付	日経225	平均IV	銘柄	エントリ価格	IV	デルタ	ガンマ	ベガ	シータ	枚数	デルタ	ガンマ	ベガ	ベガ 18-04	ベガ 18-05	シータ
2018/03/28 (水)	リバカレ取引事例(大底反転後期近IV安定でエントリー) 北浜投資塾特別対面セミナー															
	21,035	21.65%	18-04P21000	375	22.28%	-0.477	+0.0406	+17.54	-12.20	1	-0.002	+0.0178	-11.54			
	-90		18-05P21000	680	23.95%	-0.476	+0.0228	+29.08	-7.90	-1				+17.54	-29.08	-4.30



4-4 リバーズカレンダーの戦い方①-1

■ エントリ

日付	日経225	平均IV	銘柄	エントリ価格	IV	デルタ	ガンマK	ベガ	シータ	枚数	デルタ	ガンマ	ベガ	ベガ 18-04	ベガ 18-05	シータ
リバカル取引事例(大底反転後期近IV安定でエントリー) 北浜投資塾特別対面セミナー																
2018/03/28 (水)	21,035	21.65%	18-04P21000	375	22.28%	-0.477	+0.0406	+17.54	-12.20	1	-0.002	+0.0178	-11.54			
	-90		18-05P21000	680	23.95%	-0.476	+0.0228	+29.08	-7.90	-1				+17.54	-29.08	-4.30

■ 損益推移 ITM価格はブットコールパリティで算出

No.	日付	日経225	平均IV	銘柄	枚数	価格	前日比	前日収益	始日比	始日収益	IV	IV前日比	IV始日比	ベガ損益	デルタ 損益 損益計	ガンマ 損益 損益計	ベガ 損益 損益計	ベガ 18-04	ベガ 18-05	シータ 損益 損益計	日毎損益 (分解計) 総損益
1	03月29日(木) 15:15 (1日後)	21,205	21.83%	18-04P21000	1	295	-80	-80,000	-80	-80,000	22.81%	0.53%	0.53%	+9,358	+0.026	+0.0153	-11.95	+16.69	-28.63	-5.27	+55,000
		+170		18-05P21000	-1	545	-135	+135,000	-135	+135,000	22.27%	-1.68%	-1.68%	+48,841	-323	+2,577	+58,200	+9,358	+48,841	-4,296	(+56,157)
2	03月30日(金) 15:15 (2日後)	21,455	19.01%	18-04P21000	1	190	-105	-105,000	-185	-185,000	22.59%	-0.22%	0.31%	-3,709	+0.061	+0.0120	-12.65	+14.74	-27.39	-5.13	+45,000
		+250	-2.81%	18-05P21000	-1	395	-150	+150,000	-285	+285,000	20.75%	-1.52%	-3.20%	+43,535	+6,571	+4,785	+39,826	-3,709	+43,535	-5,274	(+45,907)
3	04月02日(月) 15:15 (5日後)	21,425	20.42%	18-04P21000	1	180	-10	-10,000	-195	-195,000	24.01%	1.42%	1.73%	+20,948	+0.066	+0.0142	-13.45	+13.08	-26.53	-6.97	-20,000
		+390	-1.23%	18-05P21000	-1	405	+10	-10,000	-275	+275,000	21.49%	0.74%	-2.46%	-20,233	-1,815	+54	+714	+20,948	-20,233	-15,381	(-16,428)
4	04月03日(火) 15:15 (6日後)	21,325	20.65%	18-04P21000	1	190	+10	+10,000	-185	-185,000	23.43%	-0.59%	1.15%	-7,654	+0.060	+0.0183	-13.65	+12.91	-26.56	-7.57	-25,000
		-100	0.23%	18-05P21000	-1	440	+35	-35,000	-240	+240,000	21.64%	0.14%	-2.32%	-3,805	-6,602	+710	-11,459	-7,654	-3,805	-6,971	(-24,323)
5	04月04日(水) 15:15 (7日後)	21,355	19.43%	18-04P21000	1	155	-35	-35,000	-220	-220,000	22.60%	-0.82%	0.32%	-10,650	+0.074	+0.0194	-14.15	+11.86	-26.01	-7.64	+10,000
		+30	-1.22%	18-05P21000	-1	395	-45	+45,000	-285	+285,000	20.65%	-0.98%	-3.30%	+26,098	+1,805	+82	+15,447	-10,650	+26,098	-7,568	(+9,766)
6	04月05日(木) 15:15 (8日後)	21,660	18.09%	18-04P21000	1	80	-75	-75,000	-295	-295,000	23.98%	1.38%	1.70%	+16,364	+0.120	+0.0103	-15.28	+8.61	-23.89	-5.96	+30,000
		+305	-1.34%	18-05P21000	-1	290	-105	+105,000	-390	+390,000	20.96%	0.30%	-3.00%	-7,872	+22,679	+9,032	+8,492	+16,364	-7,872	-7,637	(+32,566)
7	04月06日(金) 15:15 (9日後)	21,645	18.24%	18-04P21000	1	95	+15	+15,000	-280	-280,000	27.09%	3.11%	4.81%	+26,785	+0.115	+0.0113	-15.44	+8.50	-23.94	-8.76	-20,000
		-15	0.15%	18-05P21000	-1	325	+35	-35,000	-355	+355,000	22.53%	1.57%	-1.43%	-37,561	-1,802	+11	-10,776	+26,785	-37,561	-5,958	(-18,525)
8	04月09日(月) 15:15 (12日後)	21,730	18.61%	18-04P21000	1	35	-60	-60,000	-340	-340,000	27.41%	0.32%	5.13%	+2,683	+0.165	+0.0059	-17.25	+4.39	-21.63	-7.98	+25,000
		+85	0.37%	18-05P21000	-1	240	-85	+85,000	-440	+440,000	20.89%	-1.64%	-3.06%	+39,186	+9,747	+407	+41,870	+2,683	+39,186	-26,281	(+25,744)
9	04月10日(火) 15:15 (13日後)	21,860	17.68%	18-04P21000	1	17	-18	-18,000	-358	-358,000	29.60%	2.19%	7.32%	+9,606	+0.182	-0.0017	-17.61	+2.53	-20.14	-5.61	+17,000
		+130	-0.93%	18-05P21000	-1	205	-35	+35,000	-475	+475,000	21.19%	0.30%	-2.77%	-6,392	+21,499	+500	+3,213	+9,606	-6,392	-7,979	(+17,233)
10	04月11日(水) 15:15 (14日後)	21,680	18.25%	18-04P21000	1	13	-4	-4,000	-362	-362,000	28.56%	-1.03%	6.29%	-2,615	+0.218	+0.0009	-19.00	+63,732	-21.02	-7.30	-29,000
		-180	0.57%	18-05P21000	-1	230	+25	-25,000	-450	+450,000	20.43%	-0.76%	-3.53%	+15,279	-32,748	-267	+12,664	+2.02	+15,279	-5,613	(-25,965)
11	04月12日(木) 15:15 (15日後)	21,665	16.82%	18-04P21000	1	3	-10	-10,000	-372	-372,000	30.07%	1.51%	7.79%	+3,048	+0.248	-0.0122	-19.63	+64,165	-20.26	-2.76	+20,000
		-15	-1.43%	18-05P21000	-1	200	-30	+30,000	-480	+480,000	19.11%	-1.32%	-4.85%	+27,767	-3,272	0	+30,815	+3,048	+27,767	-7,303	(+20,240)

4-5 リバースカレンダーの戦い方①-2

逆行しても利益になった事例～**上昇&IV低下予想⇒予想はずれ⇒下落&IV上昇**



P23000のリバカレを入れる。
上昇してIVが低下し、距離が離れてガンマの利益も追加（タイムディケイを凌駕する）との予想。



予想が外れ大きく下落

4-6 リバースカレンダーの戦い方①-2

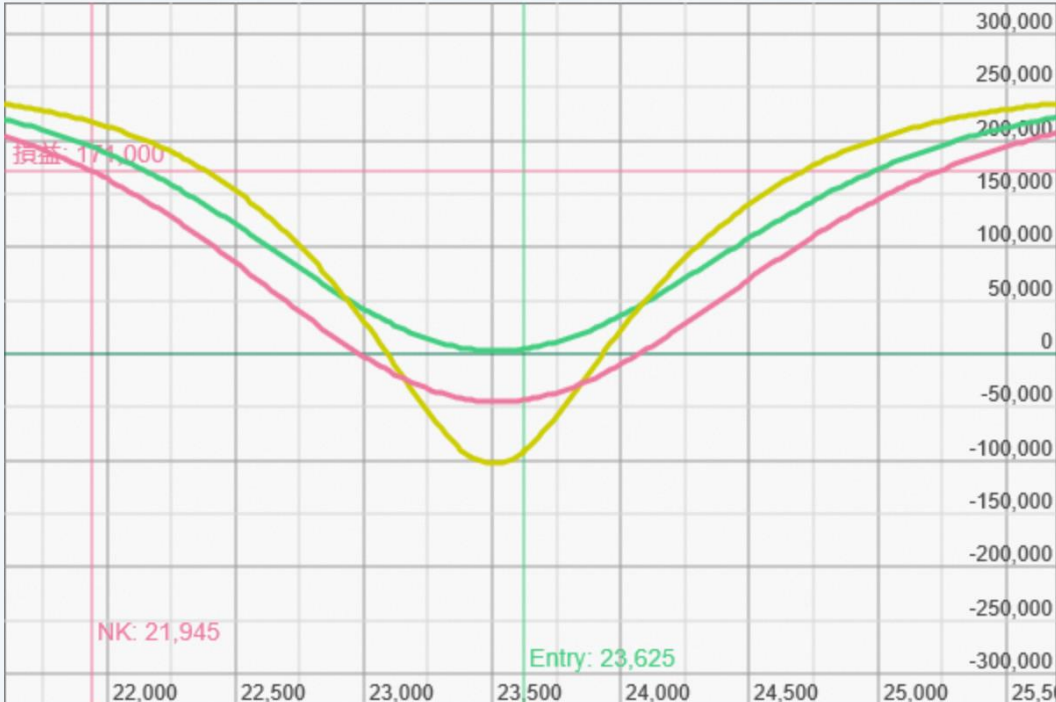
■ エントリ

日付	日経225	平均IV	銘柄	エントリ価格	IV	デルタ	ガンマK	ベガ	シータ	枚数	デルタ	ガンマ	ベガ	ベガ 18-02	ベガ 18-03	シータ
2018/01/29 (月)	リバースカレンダー取引事例(逆に行ってもむしろ大丈夫だった) 北浜投資塾特別対面セミナー															
	23,625	16.49%	18-02P23500	190	15.27%	-0.413	+0.0622	+15.97	-11.09	1	+0.038	+0.0302	-14.59			
	-15		18-03P23500	435	16.04%	-0.451	+0.0320	+30.57	-6.27	-1				+15.97	-30.57	-4.82

▶ 検証日 10日後 - 2018年02月08日(木) 15:15 NK:21945 ▼ エントリへ 前へ 次へ 最新へ SQ損益

日経225	平均IV	銘柄	枚数	エントリ	現在値	始日比	始比収益	IV	IV始比	デルタ	ガンマ	ベガ	ベガ 18-02	ベガ 18-03	シータ	損益
21,945	23.88%	18-02P23500	1	190	1,556	+1,366	+1,366,000	51.39%	36.12%	-0.119	-0.0134	-12.54	+0.19	-12.72	-0.26	+171,000
-1,680	7.39%	18-03P23500	-1	435	1,630	+1,195	-1,195,000	20.56%	4.51%	+198,505	+83,048	+3,377	+132,636	-129,259	-46,101	

▶ 原資幅(よこ) ± 2,000 ▼ ▶ 視点移動(よこ) -- なし -- ▼ ▶ 損益幅(たて) ± 300,000 ▼ ITM価格はブットコールパリティで算出



- ☒ エントリ日
- ☒ 期中(予想)
- ☒ 期中(実績)
- ☐ SQ日損益
- ☒ 合成カーブ
- ☐ 18-02P23500
- ☐ 18-03P23500
- 更新

4-7 リバースカレンダーの戦い方①-2

■ エントリ

日付	日経225	平均IV	銘柄	エントリ価格	IV	デルタ	ガンマ	ベガ	シータ	枚数	デルタ	ガンマ	ベガ	ベガ 18-02	ベガ 18-03	シータ
2018/01/29 (月)	リバースカレンダー取引事例(逆に行ってもむしろ大丈夫だった) 北浜投資塾特別対面セミナー															
	23,625	16.49%	18-02P23500	190	15.27%	-0.413	+0.0622	+15.97	-11.09	1	+0.038	+0.0302	-14.59			
	-15		18-03P23500	435	16.04%	-0.451	+0.0320	+30.57	-6.27	-1			+15.97	-30.57		-4.82

■ 損益推移 ITM価格はプットコールパリティで算出

No.	日付	日経225	平均IV	銘柄		枚数	価格	前日比	前比収益	始日比	始比収益	IV	IV前比	IV始比	ベガ損益	デルタ 損益 損益計	ガンマ 損益 損益計	ベガ 損益 損益計	ベガ 18-02	ベガ 18-03	シータ 損益 損益計	日毎損益 (分解計) 総損益
1	01月30日(火) 15:15 (1日後)	23,280	16.20%	18-02P23500		1	375	+185	+185,000	+185	+185,000	16.20%	0.93%	0.93%	+14,800	-0.067	+0.0263	-15.05	+14.53	-29.57	-5.78	+40,000
		-345														-13,031	+17,975	+34,968	+14,800	+20.167	-4.816	(+35,095)
		-345	-0.28%	18-03P23500		-1	580	+145	-145,000	+145	-145,000	15.38%	-0.66%	-0.66%	+20,167	-13,031	+17,975	+34,968	+14,800	+20,167	-4.816	+40,000
2	01月31日(水) 15:15 (2日後)	23,105	15.92%	18-02P23500		1	485	+110	+110,000	+295	+295,000	16.27%	0.07%	1.00%	+1,041	-0.122	+0.0223	-16.29	+11.72	-28.01	-4.54	-5,000
		-175	-0.29%													+11,750	+4,032	-16,646	+1,041	-17,688	-5,775	(-6,639)
		-520	-0.57%	18-03P23500		-1	695	+115	-115,000	+260	-260,000	15.98%	0.60%	-0.06%	-17,688	-1,281	+22,007	+18,322	+15,842	+2,479	-10,592	+35,000
3	02月01日(木) 15:15 (3日後)	23,445	15.98%	18-02P23500		1	255	-230	-230,000	+65	+65,000	16.35%	0.08%	1.08%	+991	-0.024	+0.0341	-15.57	+13.80	-29.37	-7.96	-5,000
		+340	0.06%													-41,481	+12,912	+26,541	+991	+25,549	-4,536	(-6,563)
		-180	-0.51%	18-03P23500		-1	470	-225	+225,000	+35	-35,000	15.07%	-0.91%	-0.97%	+25,549	-42,763	+34,920	+44,863	+16,834	+28,029	-15,128	+30,000
4	02月02日(金) 15:15 (4日後)	23,330	15.93%	18-02P23500		1	285	+30	+30,000	+95	+95,000	14.55%	-1.81%	-0.72%	-24,917	-0.086	+0.0439	-16.46	+12.13	-28.59	-6.37	-30,000
		-115	-0.05%													+2,748	+2,254	-30,182	-24,917	-5,265	-7,956	(-33,136)
		-295	-0.56%	18-03P23500		-1	530	+60	-60,000	+95	-95,000	15.25%	0.18%	-0.79%	-5,265	-40,014	+37,174	+14,680	-8,083	+22,764	-23,085	0
5	02月05日(月) 15:15 (7日後)	22,665	17.64%	18-02P23500		1	845	+560	+560,000	+655	+655,000	20.86%	6.32%	5.59%	+76,590	-0.192	-0.0069	-18.50	+2.45	-20.95	-0.87	+100,000
		-665	1.71%													+56,933	+97,145	+32,226	+76,590	-44,363	-19,107	(+167,199)
		-960	1.15%	18-03P23500		-1	990	+460	-460,000	+555	-555,000	16.80%	1.55%	0.76%	-44,363	+16,918	+134,320	+46,907	+68,506	-21,599	-42,192	+100,000
6	02月06日(火) 15:15 (8日後)	21,515	27.25%	18-02P23500		1	1,993	+1,148	+1,148,000	+1,803	+1,803,000	48.46%	27.59%	33.19%	+67,509	-0.082	-0.0065	-10.33	+1.08	-11.41	-4.40	+83,000
		-1,150	9.61%													+220,560	-45,305	-72,812	+67,509	-140,321	-870	(+101,571)
		-2,110	10.76%	18-03P23500		-1	2,055	+1,065	-1,065,000	+1,620	-1,620,000	23.50%	6.70%	7.46%	-140,321	+237,478	+89,014	-25,905	+136,016	-161,921	-43,062	+183,000
7	02月07日(水) 15:15 (9日後)	21,620	26.47%	18-02P23500		1	1,881	-112	-112,000	+1,691	+1,691,000	43.63%	-4.83%	28.35%	-5,224	-0.094	-0.0106	-10.54	+0.24	-10.77	+1.37	+3,000
		+105	-0.77%													-8,569	-357	+11,867	-5,224	+17,091	-4,404	(-1,463)
		-2,005	9.98%	18-03P23500		-1	1,940	-115	+115,000	+1,505	-1,505,000	22.00%	-1.50%	5.96%	+17,091	+228,909	+88,657	-14,037	+130,792	-144,829	-47,467	+186,000
8	02月08日(木) 15:15 (10日後)	21,945	23.88%	18-02P23500		1	1,556	-325	-325,000	+1,366	+1,366,000	51.39%	7.77%	36.12%	+1,844	-0.119	-0.0134	-12.54	+0.19	-12.72	-0.26	-15,000
		+325	-2.59%													-30,403	-5,608	+17,414	+1,844	+15,569	+1,365	(-17,232)
		-1,680	7.39%	18-03P23500		-1	1,630	-310	+310,000	+1,195	-1,195,000	20.56%	-1.45%	4.51%	+15,569	+198,505	+83,048	+3,377	+132,636	-129,259	-46,101	+171,000

4-8 リバースカレンダーの戦い方②

②IVの下落をダイレクトにとるためにベガだけを取り出す（ガンマとシータをあらかじめヘッジ）。
ダイナミック△ヘッジ不要のベガショートポジション。

■エントリ

日付	日経225	平均IV	銘柄	エントリ価格	IV	デルタ	ガンマK	ベガ	シータ	枚数	デルタ	ガンマ	ベガ	ベガ 18-05	ベガ 18-06	シータ
2018/04/23 (月)	リバースカレンダー応用 北浜投資塾特別対面セミナー															
	22,100 -60	13.80%	18-05P22000	215	13.18%	-0.439	+0.0610	+19.34	-7.06	1	+0.020	+0.0273	-11.78			
			18-06P22000	425	15.02%	-0.459	+0.0337	+31.12	-5.07	-1				+19.34	-31.12	-2.00



■エントリ

日付	日経225	平均IV	銘柄	エントリ価格	IV	デルタ	ガンマK	ベガ	シータ	枚数	デルタ	ガンマ	ベガ	ベガ 18-05	ベガ 18-06	シータ
2018/04/23 (月)	リバースカレンダー応用 北浜投資塾特別対面セミナー															
	22,100 -60	13.80%	18-05P22000	215	13.18%	-0.439	+0.0610	+19.34	-7.06	2						
			18-06P22000	425	15.02%	-0.459	+0.0337	+31.12	-5.07	-3	-0.002	+0.0209	-54.67			+1.07
			NK225mini	22,100		+0.100				-5				+38.68	-93.35	

【理論的なポイント】

⇒期近の方がΓとθの絶対値が大きくベガは小さいというねじれの関係にあるため、期近買い2：期先売り3の比で、ガンマとシータをヘッジできる。

ずれた△はminiでヘッジ

リバースカレンダー応用ベガショート戦略

4-9 リバースカレンダーの戦い方②

リバースカレンダー応用ベガショート戦略

②IVの下落をダイレクトにとるためにベガだけを取り出す（ガンマとシータをあらかじめヘッジ）。
ダイナミック△ヘッジ不要のベガショートポジション。

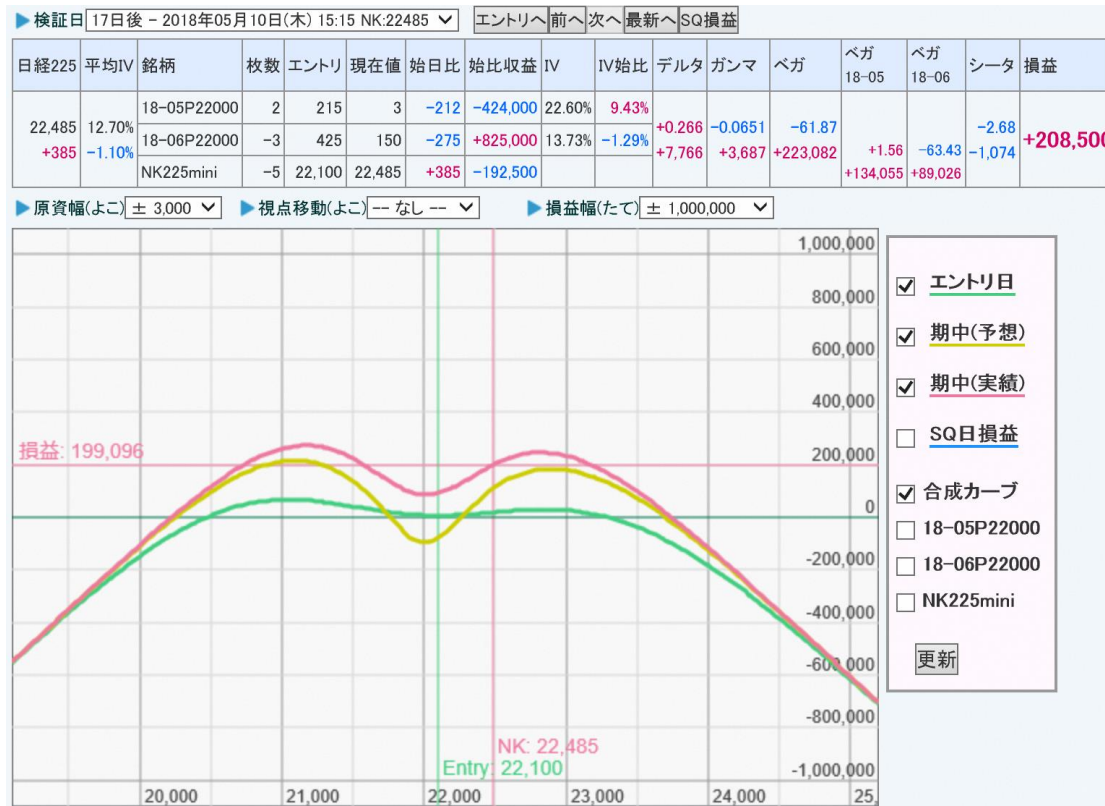


4-10 リバースカレンダーの戦い方②

リバースカレンダー応用ベガショート戦略

【注意】

上下1,000円程度ならば相場変動の影響は小さいが、それ以上の変動では、ネガティブガンマが顔を出し、大きな下落ではIVの上昇も相まって大きな損失となる可能性がある。



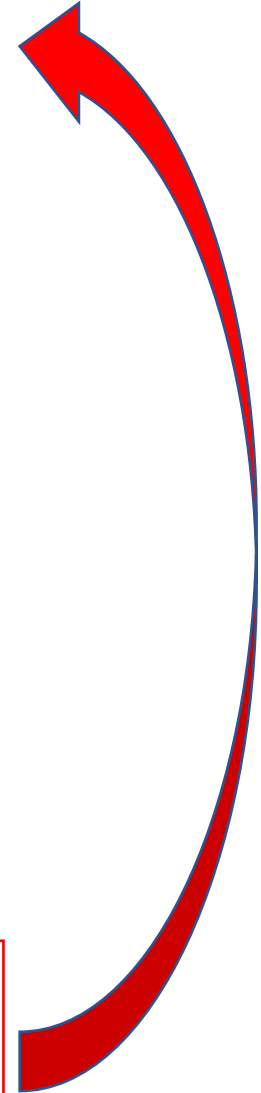
5 戦略の組み合わせアイデア

【ルーティン的に淡々と手掛ける】
月初カレンダー戦略
(+ ポジティブガンモデルタヘッジ (低IV時))

【低IV時 (期先IVが高すぎないことを確認) 】
カレンダー応用ベガロング戦略

【急激な下落 & ボラ高騰 (期近IVの高騰) 】
短期カレンダー戦略
(ATMプットカレンダー・上昇待ち構えコールカレンダー)

【IV低下トレンド & 期近IV期先IVシンクロ】
プットリバースカレンダー戦略 (上昇トレンド)
リバースカレンダー応用ベガショート戦略



オプショントレード普及協会 特別メルマガ

期近IVと期先IVの傾向を掴んで戦略を組むために
Prizeを使ったIV分析方法を動画で解説します。



<https://オプショントレード.com/105c>

(または <https://xn--kck0a1ce1ezepb4cxe.com/105c>)

スマホをお持ちの方は今すぐアクセス→

