

# 北浜投資塾 特別対面セミナー③

～実際に活用できる投資戦略を体得！オプション取引の魅力と可能性～

## 【今日の内容】

上がるか下がるかを当てなくていい！  
方向性に関係ない戦い方とそのメカニズム

### <CONTENTS>

- ・ 前回の復習とあてはめ（セミナー後の相場に適用してみる）
- ・ 上がっても下がっても利益になるポジションとその例  
⇒北浜投資塾⑨（トランプショックで相場の方向性に関係なく利益をあげた事例）
- ・ 多少上がっても下がっても動かなくても利益になるポジションの例
- ・ ロングストラドルのメカニズム  
⇒上がっても下がっても関係ないとはどういうことか（ $\Delta = \pm 0$ ）  
⇒利益・損失のメカニズム（ $\Gamma$  vs  $\theta$ 、ベガの話）
- ・ 動かなかったらうれしいポジションとその例  
⇒ショートストラドル・ストラングルの例とリスク  
⇒コンドルの話
- ・ 具体的なあてはめ  
⇒ロングストラドルの事例  
⇒コンドルの事例  
⇒短期トレード～I Vの変化を取りに行く（ベガにも着目）

# 1-1 前回の復習

カバードコール＝先物買い＋コール売り（例）日経225先物 1 枚買い@21, 170＋C22125@210売り1枚

カバードプット＝先物売り＋プット売り（例）日経225先物 1 枚売り@21, 730＋P21375@385売り1枚

コールデビットスプレッド＝コール買い 1 枚＋上のコール売り1枚（例）C22000買い1枚＋C22750売1枚

プットデビットスプレッド＝プット買い 1 枚＋下のプット売り1枚（例）P21500買い1枚＋P21000売1枚

## ★カバードコールの意図・メカニズム

- ①損切りラインを遠くに設定できる
- ②受取の範囲内でプットを買ってゼロコストヘッジ
- ③先物上昇もIV低下と時の経過でコールが減価する

## ★カバードプットは受け取りが多いので面白い

- ①構造的損小利大ポジションが作りやすい
- ②損切りラインを遠くに設定できる
- ③相対的に安いコールを買って上昇ヘッジ～損失限定化

## ★デビットスプレッド～個人投資家がリスクを抑えながら、相場観を生かした投資ができる。

- ①支払い額を下げる可以降低。
- ②IV下落・時の経過のインパクトを低下させる可以降低。
- ③相場観（上値目途・下値目途）を反映させられる。
- ④相場変動に一喜一憂しなくてすむ
- ⑤損切り不要＝自動的損失限定

# 1-2 前回の復習

## 下落トレンド時のカバードプット





# 1-3 前回の復習 日経225先物売り + P 21875売り

PUT	2018年07月限	2018年08月限	2018年09月限
	7月13日 (18)	8月10日 (46)	9月14日 (81)
	15.49% (+0.76)	15.35% (-0.01)	12.90% (-2.17)

日経225先物(Mini) 22,330 -150 平均IV PUT 15.63%									
7月限mini 22,330 8月限mini 22,315 9月限mini 22,300									
22,250	-80	280	15.67%	450	15.20%	520	13.02%		
22,125	-205	240	16.48%	310	12.58%	0	0.41%		
22,000	-330	215	17.76%	350	15.61%	420	13.39%		
21,875	-455	180	18.20%	335	16.76%	0	0.87%		
21,750	-580	150	18.63%	300	17.12%	355	14.25%		
21,625	-705	135	19.76%	265	17.36%	0	0.87%		
21,500	-830	120	20.71%	245	18.03%	355	16.57%		
21,375	-955	105	21.48%	225	18.62%	330	17.00%		
21,250	-1,080	95	22.49%	205	19.12%	305	17.36%		
21,125	-1,205	80	22.92%	190	19.76%	275	17.51%		
21,000	-1,330	70	23.63%	175	20.32%	255	17.90%		
20,875	-1,455	65	24.73%	165	21.05%	240	18.40%		
20,750	-1,580	55	25.16%	150	21.48%	220	18.68%		
20,625	-1,705	50	26.07%	135	21.84%	185	18.36%		
20,500	-1,830	46	27.03%	125	22.39%	195	19.64%		
20,375	-1,955	41	27.76%	120	23.20%	0	3.48%		
20,250	-2,080	36	28.38%	110	23.66%	185	21.06%		
20,125	-2,205	33	29.26%	105	24.40%				
20,000	-2,330	30	30.07%	95	24.75%	125	20.14%		
19,875	-2,455	28	31.03%						

日付	日経225	平均IV	銘柄	エントリー価格	IV	デルタ	ガンマ	ベガ	シータ	枚数	デルタ	ガンマ	ベガ	ベガ 18-07	シータ						
北浜投資塾特別対面セミナー③前回の復習 - default -																					
2018/06/25 (月)	22,330 -150	15.81%	NK225mini 18-07P21875	22,330		+0.100				-10 -1	-0.694 -0.0389	-17.37		-17.37	+8.77						
■ 損益推移																					
No.	日付	日経225	平均IV	銘柄		枚数	価格	前日比	前比収益	始日比	始比収益	IV	IV前比	IV始比	ベガ損益	デルタ 損益 損益計	ガンマ 損益 損益計	ベガ 損益 損益計	ベガ 18-07	シータ 損益 損益計	日毎損益 (分解計) 総損益
1	06月26日(火) 15:15 (1日後)	22,345 +15 +15	15.55% -0.26%	NK225mini 18-07P21875		-10 -1	22,345 160	+15 -20	-15,000 +20,000	+15 -20	-15,000 +20,000					-0.706 -10.413 -10.413	-0.0407 -43 -43	-16.59 +10.677 +10.677	-16.59 +10.677 +10.677	+8.57 +8.774 +8.774	+5,000 (+8,993) +5,000
	06月27日(水) 15:15 (2日後)	22,250 -95 -80	15.25% -0.30% -0.56%	NK225mini 18-07P21875		-10 -1	22,250 185	-95 +25	+95,000 -25,000	-80 +5	+80,000 -5,000	17.59%	-0.61%	-0.61%		-0.683 +67.075 +56.662	-0.0405 -1.835 -1.878	-16.62 -21.614 -10.937	-16.62 +8.570 -10.937	+9.80 +8,570 +17,344	+70,000 (+52,196) +75,000
3	06月28日(木) 15:15 (3日後)	22,250 0 -80	16.10% 0.84% 0.29%	NK225mini 18-07P21875		-10 -1	22,250 180	0 -5	0 +5,000	-80 0	+80,000 0					-0.685 0 -80	-0.0411 0 0	-16.05 -4.267 -15.205	-16.05 +9.799 -15.205	+10.24 +9,799 +27,144	+5,000 (+5,532) +80,000
	06月29日(金) 15:15 (4日後)	22,305 +55 -25	15.19% -0.91% -0.62%	NK225mini 18-07P21875		-10 -1	22,305 170	+55 -10	-55,000 +10,000	-25 -10	+25,000 +10,000	19.85%	0.70%	1.65%		-0.698 -37.648 +19.013	-0.0402 -621 -2,500	-15.23 -11,301 -26,506	-15.23 +10,244 -26,506	+10.80 +10,244 +37,389	-45,000 (-39,326) +35,000
5	07月02日(月) 15:15 (7日後)	21,760 -545 -570	19.71% 4.53% 3.90%	NK225mini 18-07P21875		-10 -1	21,760 380	-545 +210	+545,000 -210,000	-570 +200	+570,000 -200,000	22.98%	3.12%	4.77%		-0.479 +380.451 +399.465	-0.0458 -59,716 -62,217	-15.09 -47,583 -74,090	-15.09 +32,403 -74,090	+15.76 +39,403 +69,792	+335,000 (+305,554) +370,000
	07月03日(火) 15:15 (8日後)	21,725 -35 -605	17.69% -2.03% 1.88%	NK225mini 18-07P21875		-10 -1	21,725 350	-35 -30	+35,000 +30,000	-605 +170	+605,000 -170,000	21.01%	-1.97%	2.81%		-0.460 +16.768 +416.233	-0.0524 -280 -62,497	-14.31 +29,665 -44,424	-14.31 +15,757 +85,550	+15.04 +15,757 +435,000	+65,000 (+61,911) +435,000
7	07月04日(水) 15:15 (9日後)	21,730 +5 -600	17.47% -0.22% 1.66%	NK225mini 18-07P21875		-10 -1	21,730 305	+5 -45	-5,000 +45,000	-600 +125	+600,000 -125,000	15.88%	-5.13%	-2.32%		-0.390 -2,298 +413.935	-0.0709 -6 -62,504	-13.09 +73,367 +28,942	-13.09 +15,037 +28,942	+11.55 +15,037 +100,588	+40,000 (+86,099) +475,000
	07月05日(木) 15:15 (10日後)	21,520 -210 -810	17.71% 0.24% 1.90%	NK225mini 18-07P21875		-10 -1	21,520 450	-210 +145	+210,000 -145,000	-810 +270	+810,000 -270,000	19.72%	3.84%	1.52%		-0.307 +81.986 +495.921	-0.0559 -15,623 -78,127	-11.21 -50,197 -21,255	-11.21 +11,552 -21,255	+13.82 +11,552 +112,140	+65,000 (+27,717) +540,000
9	07月06日(金) 15:15 (11日後)	21,815 +295 -515	15.89% -1.81% 0.08%	NK225mini 18-07P21875		-10 -1	21,815 220	+295 -230	-295,000 +230,000	-515 +40	+515,000 -40,000	14.34%	-5.37%	-3.86%		-0.424 -90,710 +405.211	-0.0905 -24,317 -102,444	-11.82 +60,268 +39,013	-11.82 +60,268 +125,964	+12.11 +13,824 +125,964	-65,000 (-40,935) +475,000
	07月09日(月) 15:15 (14日後)	22,095 +280 -235	14.35% -1.54% -1.46%	NK225mini 18-07P21875		-10 -1	22,095 70	+280 -150	-280,000 +150,000	-235 +110	+235,000 +110,000	15.39%	1.05%	-2.81%		-0.694 -118.821 +286.390	-0.0987 -35,479 -137,924	-8.09 -12,393 +26,619	-8.09 -12,393 +26,619	+15.58 +36,342 +162,307	-130,000 (-130,351) +345,000
11	07月10日(火) 15:15 (15日後)	22,210 +115 -120	13.65% -0.70% -2.16%	NK225mini 18-07P21875		-10 -1	22,210 35	+115 -35	-115,000 +35,000	-120 +145	+120,000 +145,000	17.73%	2.34%	-0.47%		-0.820 -79,845 +206.544	-0.0734 -6,524 -144,449	-5.27 -18,935 +7,684	-5.27 -18,935 +7,684	+15.58 +15,576 +177,883	-80,000 (-89,729) +265,000
	07月11日(水) 15:15 (16日後)	21,950 -260 -380	14.82% 1.17% -0.99%	NK225mini 18-07P21875		-10 -1	21,950 95	-260 +60	+260,000 -60,000	-380 -85	+380,000 +85,000	18.76%	1.03%	0.56%		-0.577 +213.308 +419.852	-0.1285 -24,817 -169,267	-6.36 -5,437 +2,246	-6.36 +15,584 +193,468	+29.82 +15,584 +465,000	+200,000 (+198,636) +465,000



# 1-4 前回の復習 プットデビットスプレッド



P22250買い+P22000売り  
@280 @215  
最大損失は65,000円  
最大利益は185,000円

■エントリ

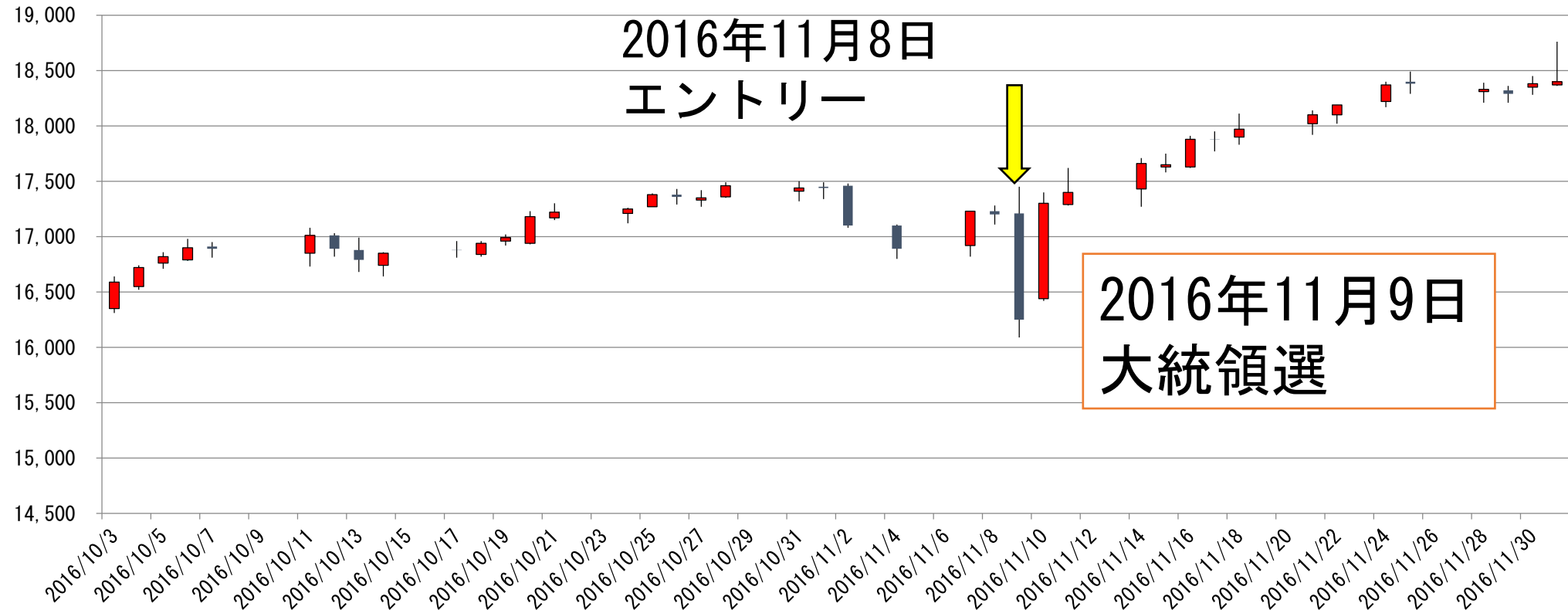
日付	日経225	平均IV	銘柄	エントリ価格	IV	デルタ	ガンマK	ベガ	シータ	枚数	デルタ	ガンマ	ベガ	ベガ 18-07	シータ
2018/06/25 (月)	22,330 -150	15.81%	18-07P22250 18-07P22000	280 215	15.67% 17.76%	-0.462 -0.354	+0.0511 +0.0423	+19.68 +18.42	-8.55 -9.07	1 -1	-0.108 -0.108	+0.0089 +0.0089	+1.25 +1.25	+1.25 +1.25	+0.52 +0.52

■損益推移 ITM価格はプットコールパリティで算出

No.	日付	日経225	平均IV	銘柄	枚数	価格	前日比	前日収益	始日比	始日収益	IV	IV前日比	IV始日比	ベガ損益	デルタ 損益計	ガンマ 損益計	ベガ 損益計	ベガ 18-07	シータ 損益計	日毎損益 (分解計) 総損益
1	06月26日(火) 15:15 (1日後)	22,345 +15 +15	15.55% -0.26%	18-07P22250	1	260	-20	-20,000	-20	-20,000	15.92%	0.25%	0.25%	+4,881	-0.110 -1.623	+0.0085 +9	+1.51 +8,713	+1.51 +8,713	+0.14 +524	+5,000 (+7,625)
				18-07P22000	-1	190	-25	+25,000	-25	+25,000	17.55%	-0.21%	-0.21%	+3,831	-1.623 -1.623	+9 +9	+8,713 +8,713	+8,713 +8,713	+524 +524	+5,000
2	06月27日(水) 15:15 (2日後)	22,250 -95 -80	15.25% -0.30% -0.56%	18-07P22250	1	300	+40	+40,000	+20	+20,000	16.17%	0.25%	0.50%	+4,725	-0.121 +10,459	+0.0068 +382	+0.96 +3,870	+0.96 +3,870	+0.31 +138	+15,000 (+14,850)
				18-07P22000	-1	215	+25	-25,000	0	0	17.60%	0.05%	-0.16%	-854	+8,836 +8,836	+392 +392	+12,584 +12,584	+12,584 +12,584	+662 +662	+20,000
3	06月28日(木) 15:15 (3日後)	22,250 0 -80	16.10% 0.84% 0.29%	18-07P22250	1	290	-10	-10,000	+10	+10,000	16.14%	-0.03%	0.47%	-506	-0.123 0	+0.0080 0	+0.96 -5,485	+0.96 -5,485	+0.48 +308	-5,000 (-5,176)
				18-07P22000	-1	210	-5	+5,000	-5	+5,000	17.88%	0.28%	0.12%	-4,979	+8,836 +8,836	+392 +392	+7,098 +7,098	+7,098 +7,098	+971 +971	+15,000
4	06月29日(金) 15:15 (4日後)	22,305 +55 -25	15.19% -0.91% -0.62%	18-07P22250	1	280	-10	-10,000	0	0	17.65%	1.50%	1.97%	+27,044	-0.115 -6,745	+0.0072 +120	+1.19 +6,153	+1.19 +6,153	+0.10 +480	0 (+8)
				18-07P22000	-1	200	-10	+10,000	-15	+15,000	19.11%	1.23%	1.35%	-20,891	+2,090 +2,090	+512 +512	+13,252 +13,252	+13,252 +13,252	+1,451 +1,451	+15,000
5	07月02日(月) 15:15 (7日後)	21,760 -545 -570	19.71% 4.53% 3.90%	18-07P22250	1	600	+320	+320,000	+320	+320,000	19.20%	1.55%	3.52%	+26,912	-0.126 +62,720	-0.0056 +10,709	-2.23 +9,823	-2.23 +9,823	+2.59 +300	+80,000 (+83,553)
				18-07P22000	-1	440	+240	-240,000	+225	-225,000	20.16%	1.06%	2.41%	-17,088	+64,811 +64,811	+11,221 +11,221	+23,075 +23,075	+23,075 +23,075	+1,752 +1,752	+95,000
6	07月03日(火) 15:15 (8日後)	21,725 -35 -605	17.69% -2.03% 1.88%	18-07P22250	1	590	-10	-10,000	+310	+310,000	16.73%	-2.46%	1.06%	-30,050	-0.147 +4,423	-0.0094 -34	-3.24 -4,533	-3.24 -4,533	+3.82 +2,591	+5,000 (+2,447)
				18-07P22000	-1	425	-15	+15,000	+210	-210,000	18.40%	-1.77%	0.64%	+25,517	+69,234 +69,234	+11,187 +11,187	+18,542 +18,542	+18,542 +18,542	+4,344 +4,344	+100,000
7	07月04日(水) 15:15 (9日後)	21,730 +5 -600	17.47% -0.22% 1.66%	18-07P22250	1	565	-25	-25,000	+285	+285,000	15.31%	-1.42%	-0.36%	-14,197	-0.151 -736	-0.0174 -1	-3.65 +17,257	-3.65 +17,257	+3.59 +3,822	+20,000 (+20,342)
				18-07P22000	-1	380	-45	+45,000	+165	-165,000	16.02%	-2.37%	-1.73%	+31,454	+68,497 +68,497	+11,186 +11,186	+35,799 +35,799	+35,799 +35,799	+8,167 +8,167	+120,000
8	07月05日(木) 15:15 (10日後)	21,520 -210 -810	17.71% 0.24% 1.90%	18-07P22250	1	755	+190	+190,000	+475	+475,000	17.31%	2.00%	1.64%	+16,973	-0.100 +31,637	-0.0189 -3,844	-3.34 +996	-3.34 +996	+3.64 +3,589	+30,000 (+32,379)
				18-07P22000	-1	540	+160	-160,000	+325	-325,000	17.34%	1.32%	-0.42%	-15,977	+100,135 +100,135	+7,341 +7,341	+36,796 +36,796	+36,796 +36,796	+11,757 +11,757	+150,000
9	07月06日(金) 15:15 (11日後)	21,815 +295 -515	15.89% -1.81% 0.08%	18-07P22250	1	477	-278	-278,000	+197	+197,000	15.06%	-2.25%	-0.61%	-12,463	-0.181 -29,494	-0.0204 -8,244	-3.48 -746	-3.48 -746	+4.52 +3,639	-38,000 (-34,847)
				18-07P22000	-1	300	-240	+240,000	+85	-85,000	16.02%	-1.32%	-1.74%	+11,716	+70,641 +70,641	-903 -903	+36,049 +36,049	+36,049 +36,049	+15,396 +15,396	+112,000
10	07月09日(月) 15:15 (14日後)	22,095 +280 -235	14.35% -1.54% -1.46%	18-07P22250	1	230	-247	-247,000	-50	-50,000	15.03%	-0.04%	-0.65%	-284	-0.267 -50,770	+0.0070 -7,996	-0.55 -13,205	-0.55 -13,205	+3.45 +13,565	-62,000 (-58,407)
				18-07P22000	-1	115	-185	+185,000	-100	+100,000	17.17%	1.15%	-0.59%	-12,920	+19,871 +19,871	-8,899 -8,899	+22,843 +22,843	+22,843 +22,843	+28,961 +28,961	+50,000
11	07月10日(火) 15:15 (15日後)	22,210 +115 -120	13.65% -0.70% -2.16%	18-07P22250	1	135	-95	-95,000	-145	-145,000	14.18%	-0.85%	-1.50%	-7,131	-0.288 -30,702	+0.0422 +462	+1.37 -4,417	+1.37 -4,417	-0.28 +3,449	-35,000 (-31,208)
				18-07P22000	-1	55	-60	+60,000	-160	+160,000	16.86%	-0.30%	-0.89%	+2,713	-10,831 -10,831	-8,437 -8,437	+18,425 +18,425	+18,425 +18,425	+32,411 +32,411	+15,000
12	07月11日(水) 15:15 (16日後)	21,950 -260 -380	14.82% 1.17% -0.99%	18-07P22250	1	317	+182	+182,000	+37	+37,000	16.21%	2.04%	0.54%	+16,205	-0.295 +74,979	-0.0713 +14,249	-2.93 +22,594	-2.93 +22,594	+11.37 +111,547	+107,000 (+111,547)
				18-07P22000	-1	130	+75	-75,000	-85	+85,000	15.89%	-0.97%	-1.86%	+6,388	+64,148 +64,148	+5,812 +5,812	+41,020 +41,020	+41,020 +41,020	+32,134 +32,134	+122,000

## 2-1 上がっても下がっても利益になるポジション

北浜投資塾⑨トランプショックで相場の方方向性に関係なく利益をあげた事例



データ出所：Quick

順当なら上昇、波乱で下落。方向を当てるのは難しいので、オプションを使って、相場の方方向性に関係ないポジションを組んでみよう。

## 2-2 上がっても下がっても利益になるポジション

北浜投資塾⑨トランプショックで相場の方向性に関係なく利益をあげた事例

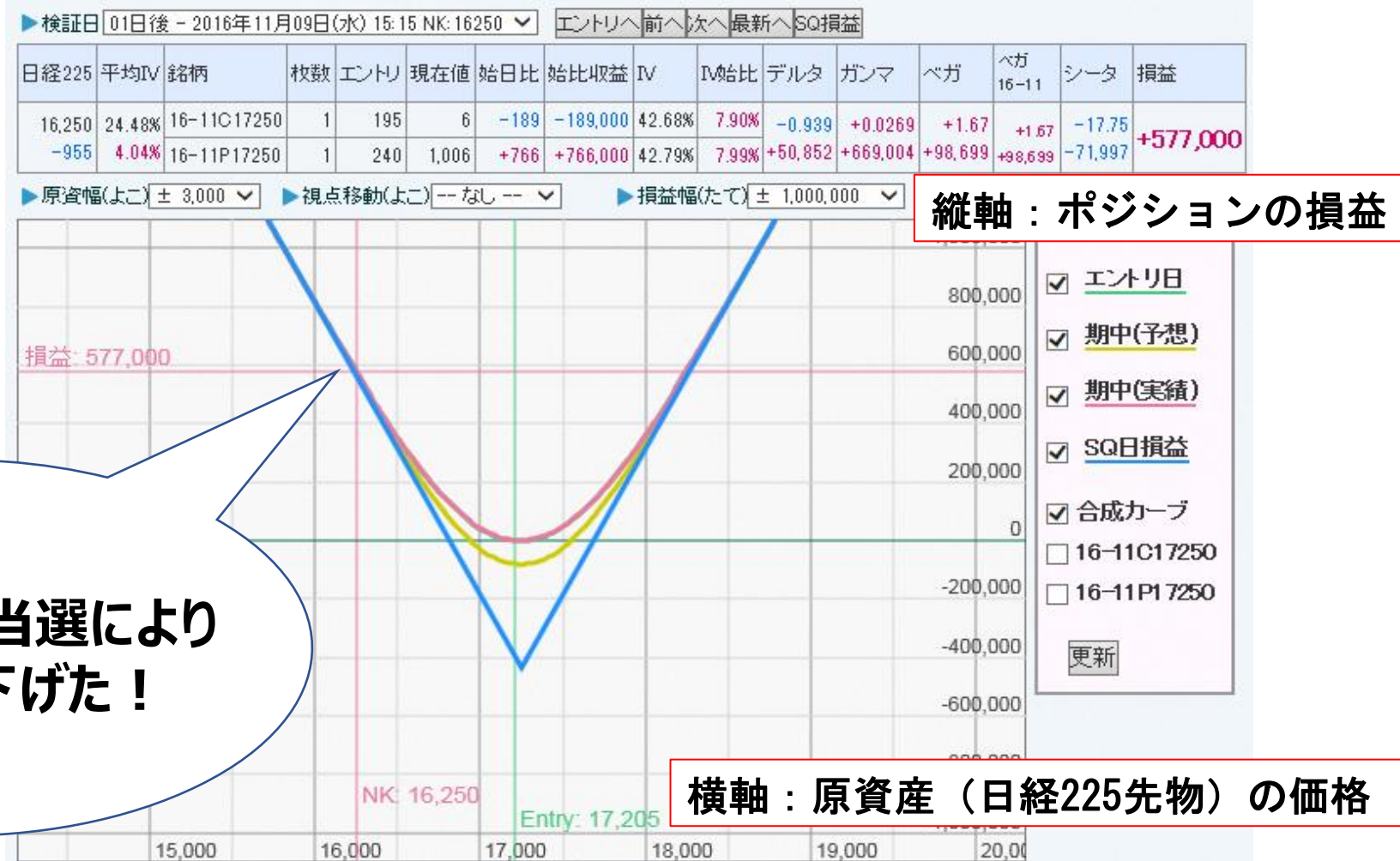
- ①上昇対策としてのコールを買う。
- ②下落対策としてのプットを買う。

【目論見】

それぞれ**利益無限大・損失限定**であるから、どちらかに大きく動けば**一方の損失をまかなうだけの大きな利益が他方から得られる**ので、相場の上昇下落を予想しなくても利益になる可能性がある

## 2-3 上がっても下がっても利益になるポジション

北浜投資塾⑨トランプショックで相場の方角性に関係なく利益をあげた事例



日経平均が上がっても下がっても利益になる姿をしている！



### 3-1 多少上がっても下がっても動かなくても利益になるポジション 膠着相場において、相場が動かないのに利益となった事例



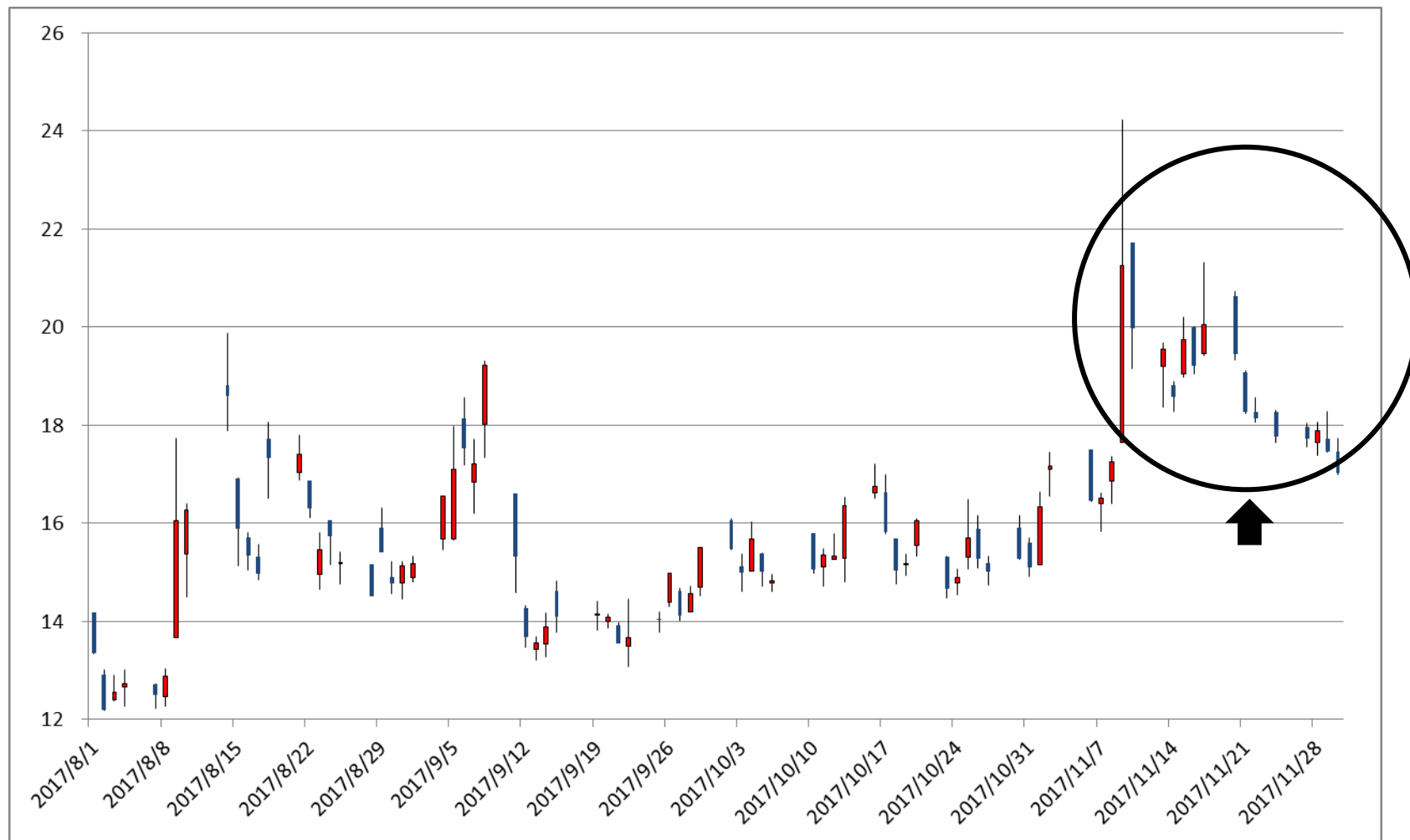
(C)QUICK Corp.

データ出所 : Quick

1,000円超の下げで、多少荒れたが、落ち着きを取り戻し膠着状態へ  
しばらくは、**上23,000円、下22,000円の範囲内におさまるのではない**か

## 3-2 多少上がっても下がっても動かなくても利益になるポジション

膠着相場において、相場が動かないのに利益となった事例



ちょっとあばれた日経VIも落ち着きを取り戻しつつある

データ出所 : Quick

### 3-3 多少上がっても下がっても動かなくても利益になるポジション

膠着相場において、相場が動かないのに利益となった事例

- ① 超えないと思う水準のコールを売る。
- ② それ以上下げないと思う水準のプットを売る。

#### 【目論見】

オプションはその権利行使価格の水準を越えなければ（下回らなければ）無価値となる。すなわち時間の経過により0円に近づく（＝値段が下がる）。**最終的に0円になる**のであるから、届かないであろうオプションを売っていれば、売った時の価格分値下がりすることになる（＝利益）。

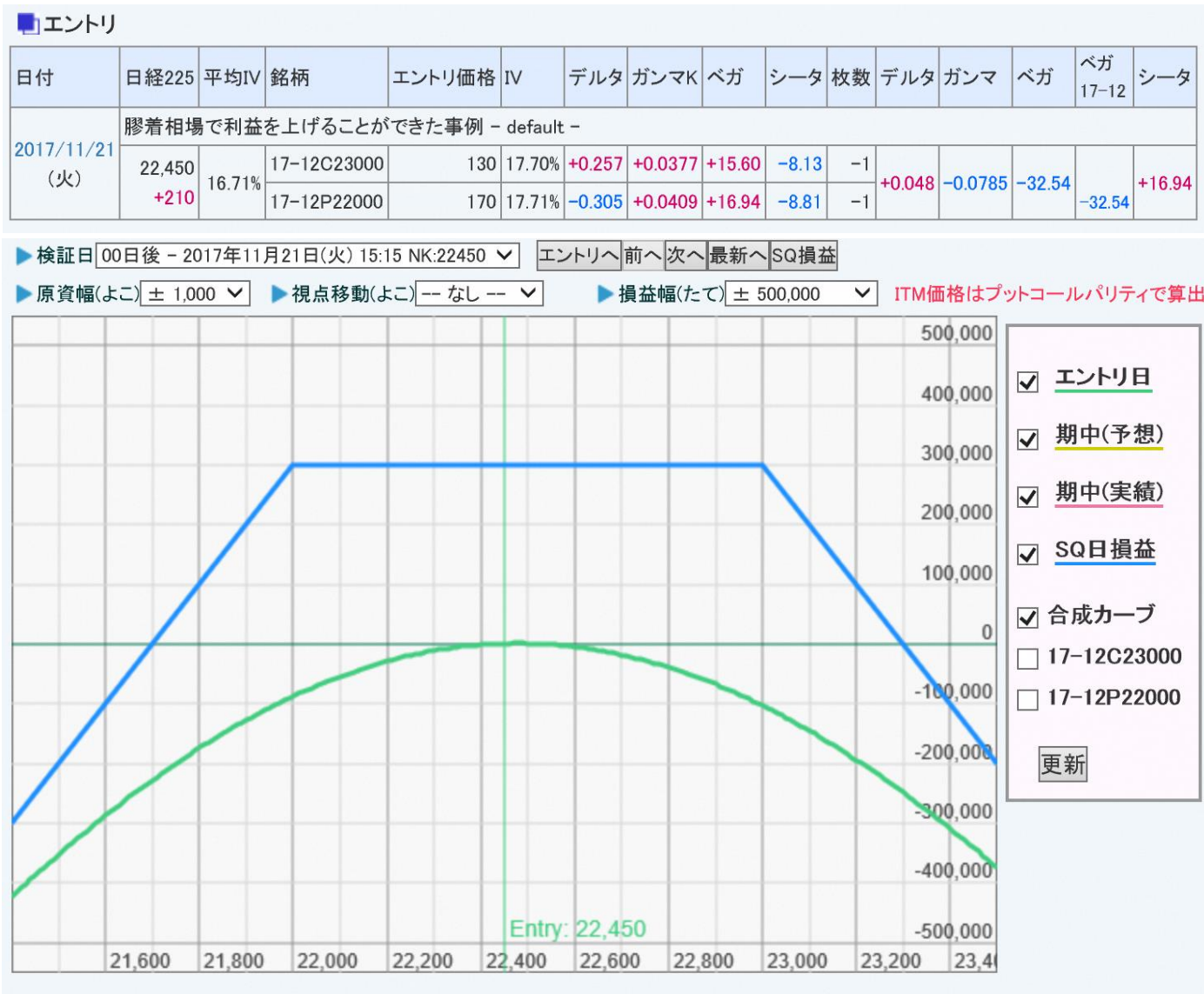
**C23000は日経平均が満期において23,000円を超えていなければ0円になる。**

**P22000は日経平均が満期において22,000円を割っていなければ0円になる。**



# 3-4多少上がっても下がっても動かなくても利益になる ポジション

膠着相場において、相場が動かないのに利益となった事例



越えないであろう水準

上は23,000円

下は22,000円

**C23000@130売り1枚**

**P22000@170売り1枚**

**動かなければ利益になる！**

**利益になる幅が広い！**

**しかし**

**大きく動くと危ない！**

# 3-5多少上がったっても下がっても動かなくても利益になるポジション

膠着相場において、相場が動かないのに利益となった事例



(C)QUICK Corp. データ出所：Quick

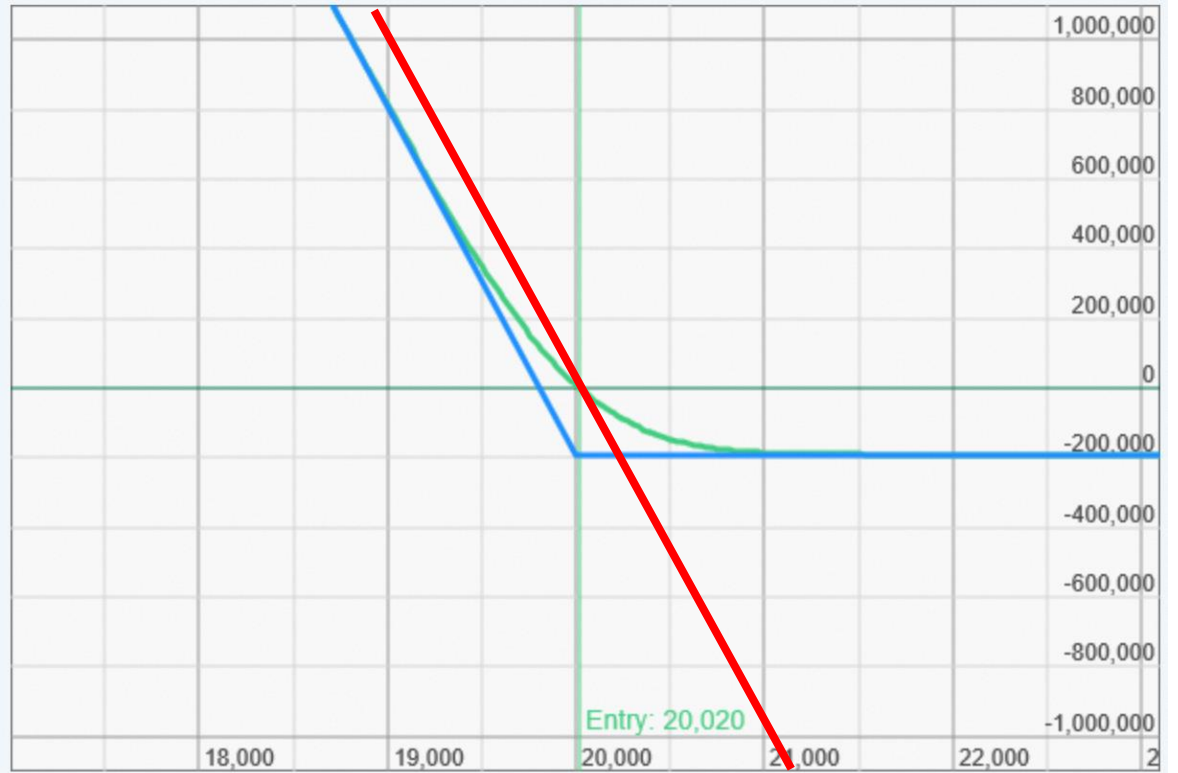
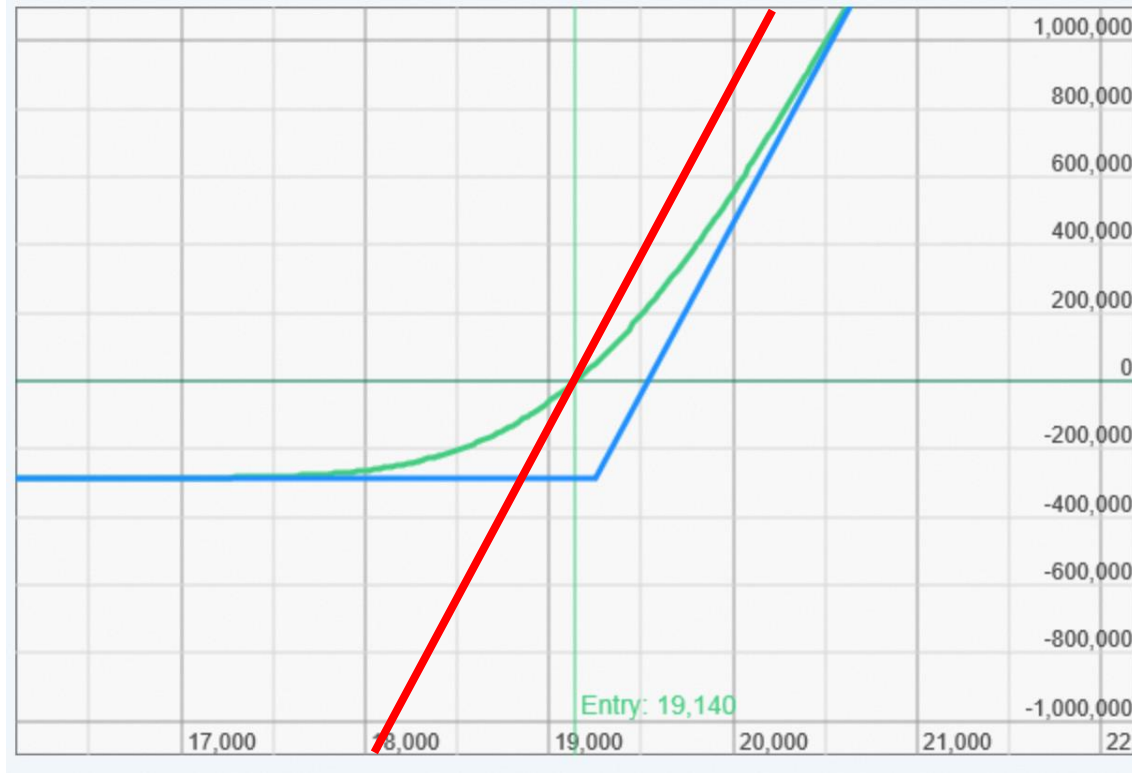
予想通り22,000～23,000の間

SQ=22590

動かなかったからよかったが・・・

■損益推移 ITM価格はブットコールバリティで算出																				
No.	日付	日経225	平均IV	銘柄	枚数	価格	前日比	前比収益	始日比	始比収益	IV	IV前比	IV始比	ペガ損益	デルタ 損益 損益計	ガンマ 損益 損益計	ペガ 損益 損益計	ペガ 17-12	シータ 損益 損益計	日毎損益 (分解計) 総損益
1	11月22日(水) 15:15 (1日後)	22,580	16.87%	17-12C23000	📄	-1	155	+25	-25,000	+25	-25,000	16.92%	-0.78%	-0.78%	+12,171	-0.067	-0.0802	-31.37	+17.19	+20,000
		+130		17-12P22000	📄	-1	125	-45	+45,000	-45	+45,000	18.22%	0.52%	0.52%	-8,746	+6,192	-6,635	+3,425	+16,942	(+19,924)
		+130	0.16%												+6,192	-6,635	+3,425	+3,425	+16,942	+20,000
2	11月24日(金) 15:15 (3日後)	22,580	16.48%	17-12C23000	📄	-1	135	-20	+20,000	+5	-5,000	16.79%	-0.13%	-0.91%	+2,123	-0.065	-0.0836	-28.62	+17.93	+35,000
		0	-0.39%	17-12P22000	📄	-1	110	-15	+15,000	-60	+60,000	18.38%	0.15%	0.67%	-2,240	0	0	-117	+34,386	(+34,268)
		+130	-0.23%												+6,192	-6,635	+3,308	+3,308	+51,328	+55,000
3	11月27日(月) 15:15 (6日後)	22,500	16.47%	17-12C23000	📄	-1	95	-40	+40,000	-35	+35,000	17.50%	0.70%	-0.20%	-10,722	+0.004	-0.0874	-24.39	+20.32	+40,000
		-80	-0.01%	17-12P22000	📄	-1	110	0	0	-60	+60,000	19.16%	0.78%	1.45%	-10,510	+5,170	-2,676	-21,232	+53,781	(+35,042)
		+50	-0.24%												+11,363	-9,311	-17,924	-17,924	+105,109	+95,000
4	11月28日(火) 15:15 (7日後)	22,500	17.03%	17-12C23000	📄	-1	80	-15	+15,000	-50	+50,000	17.03%	-0.47%	-0.67%	+5,673	+0.013	-0.0899	-22.53	+20.44	+25,000
		0	0.56%	17-12P22000	📄	-1	100	-10	+10,000	-70	+70,000	19.23%	0.07%	1.52%	-843	0	0	+4,829	+20,323	(+25,152)
		+50	0.32%												+11,363	-9,311	-13,095	-13,095	+125,432	+120,000
5	11月29日(水) 15:15 (8日後)	22,620	15.82%	17-12C23000	📄	-1	90	+10	-10,000	-40	+40,000	16.24%	-0.79%	-1.46%	+8,781	-0.080	-0.0939	-20.90	+20.69	+20,000
		+120	-1.21%	17-12P22000	📄	-1	70	-30	+30,000	-100	+100,000	19.76%	0.53%	2.06%	-6,113	+1,519	-6,469	+2,668	+20,444	(+18,162)
		+170	-0.90%												+12,882	-15,781	-10,426	-10,426	+145,876	+140,000
6	11月30日(木) 15:15 (9日後)	22,760	15.37%	17-12C23000	📄	-1	115	+25	-25,000	-15	+15,000	15.82%	-0.42%	-1.88%	+4,853	-0.210	-0.0982	-19.04	+20.60	+4,000
		+140	-0.45%	17-12P22000	📄	-1	41	-29	+29,000	-129	+129,000	19.95%	0.19%	2.24%	-1,750	-11,236	-9,199	+3,103	+20,690	(+3,356)
		+310	-1.34%												+1,645	-24,980	-7,323	-7,323	+166,566	+144,000
7	12月01日(金) 15:15 (10日後)	22,780	16.00%	17-12C23000	📄	-1	115	0	0	-15	+15,000	16.33%	0.51%	-1.37%	-6,226	-0.234	-0.0996	-17.33	+21.89	+8,000
		+20	0.64%	17-12P22000	📄	-1	33	-8	+8,000	-137	+137,000	20.39%	0.43%	2.68%	-2,962	-4,194	-196	-9,188	+20,601	(+7,022)
		+330	-0.71%												-2,548	-25,176	-16,512	-16,512	+187,168	+152,000
8	12月04日(月) 15:15 (13日後)	22,710	16.52%	17-12C23000	📄	-1	70	-45	+45,000	-60	+60,000	18.73%	2.40%	1.03%	-27,748	-0.156	-0.1045	-12.10	+31.51	+48,000
		-70	0.52%	17-12P22000	📄	-1	30	-3	+3,000	-140	+140,000	24.57%	4.19%	6.87%	-24,162	+16,378	-2,439	-51,911	+65,682	(+27,710)
		+260	-0.19%												+13,829	-27,616	-68,423	-68,423	+252,851	+200,000
9	12月05日(火) 15:15 (14日後)	22,610	15.99%	17-12C23000	📄	-1	25	-45	+45,000	-105	+105,000	17.29%	-1.44%	-0.41%	+11,123	-0.040	-0.0986	-8.13	+27.25	+52,000
		-100	-0.54%	17-12P22000	📄	-1	23	-7	+7,000	-147	+147,000	23.68%	-0.90%	5.97%	+3,908	+15,609	-5,224	+15,032	+31,508	(+56,925)
		+160	-0.73%												+29,439	-32,841	-53,391	-53,391	+284,359	+252,000
10	12月06日(水) 15:15 (15日後)	22,200	18.11%	17-12C23000	📄	-1	3	-22	+22,000	-127	+127,000	23.45%	6.16%	5.75%	-28,044	+0.302	-0.0935	-6.73	+44.95	-50,000
		-410	2.13%	17-12P22000	📄	-1	95	+72	-72,000	-75	+75,000	27.18%	3.51%	9.47%	-12,552	+16,465	-82,899	-40,597	+27,245	(-79,785)
		-250	1.40%												+45,904	-115,740	-93,988	-93,988	+311,605	+202,000
11	12月07日(木) 15:15 (16日後)	22,530	15.60%	17-12C23000	📄	-1	2	-1	+1,000	-128	+128,000	19.73%	-3.73%	2.03%	+3,111	+0.045	-0.0599	-2.20	+30.27	+85,000
		+330	-2.52%	17-12P22000	📄	-1	11	-84	+84,000	-159	+159,000	30.74%	3.56%	13.04%	-21,007	+99,511	-50,923	-17,896	+44,952	(+75,644)
		+80	-1.12%												+145,416	-166,664	-111,885	-111,885	+356,558	+287,000
■SQ損益																				
SQ日	清算値	銘柄	枚数	エントリー価格	エントリー損益	行使価格	ITM価格幅	SQ日終値	SQ決済損益	個別収益	合計収益									
12月08日(金) (17日後)	22,590	17-12C23000	-1	130	+130,000	23,000	-410	-	0	+130,000	+300,000									
	+173	17-12P22000	-1	170	+170,000	22,000	+590	-	0	+170,000										

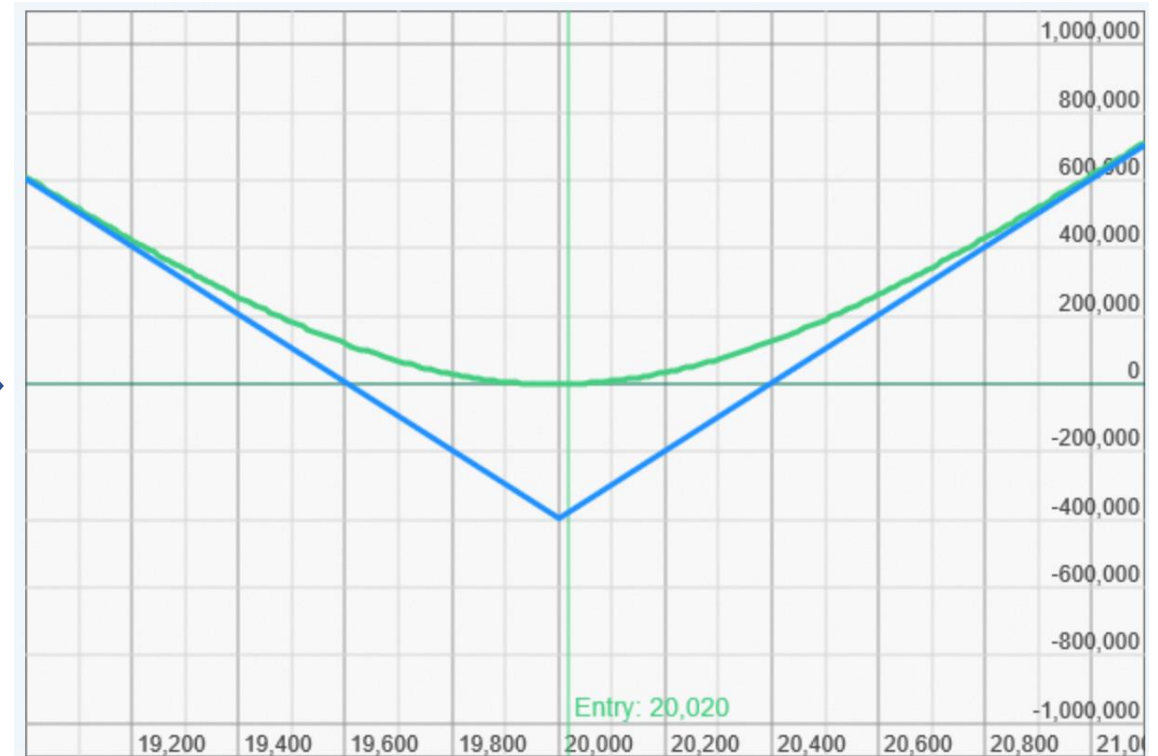
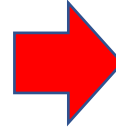
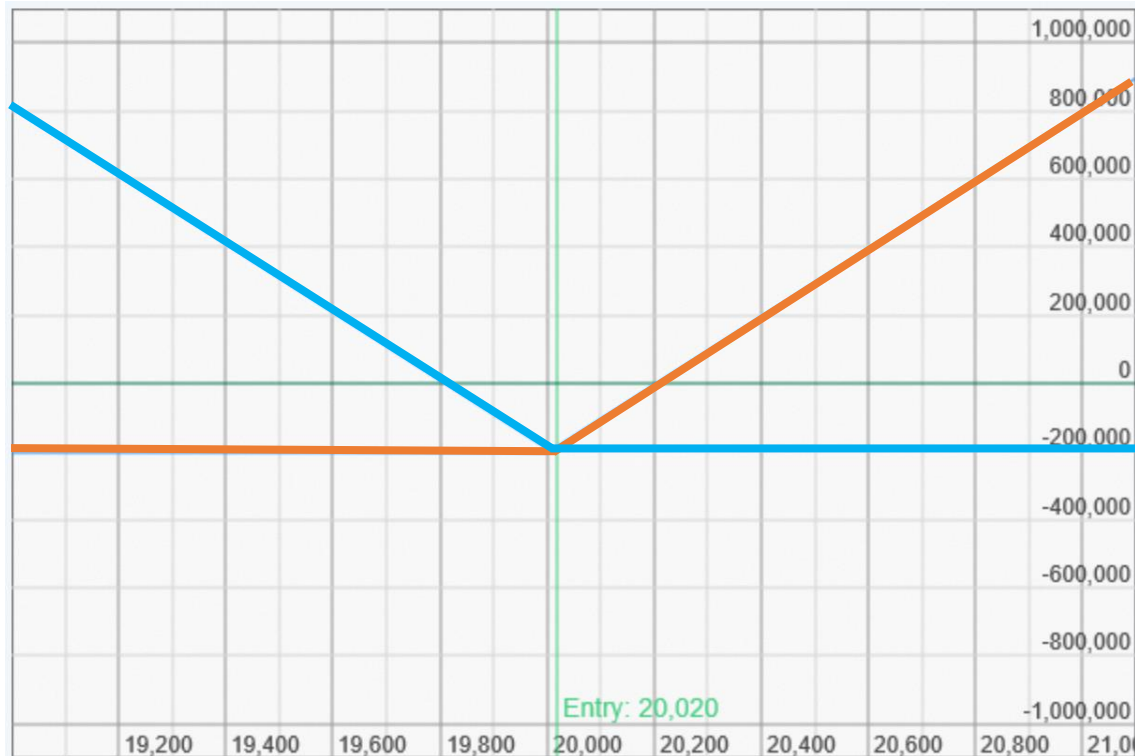
## 4-1 上がっても下がっても利益になるメカニズム ロングストラドルを例に



コールとプットを両方買ったならば、上昇か下落かどちらにいても、片方の利益が無限大であるのに片方が損失限定ですから、どちらかに大きく動けば利益の方が損失を上回って、どんどん利益が膨らんでいくわけです。この場合どちらに向かってもよく、最初の支払額よりも受け取りが大きくなる程度の動きがあればよいということになります。

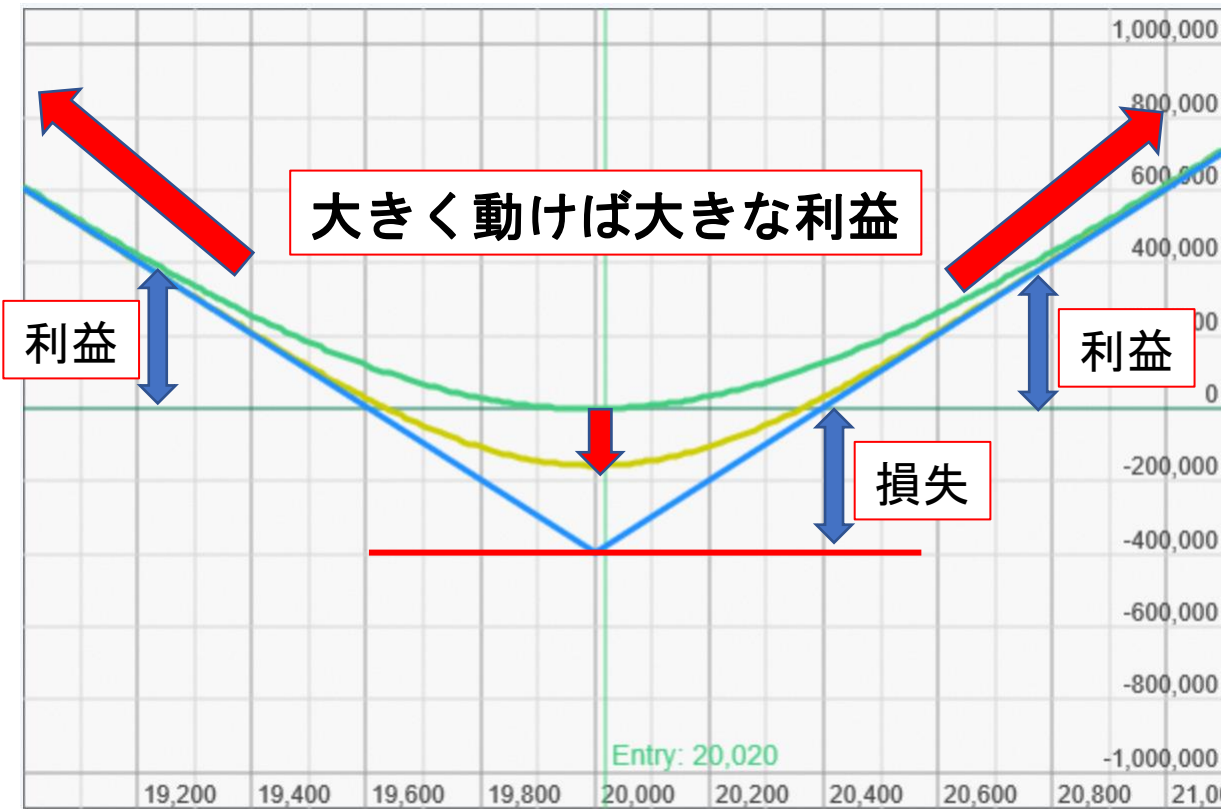


## 4-2 上がっても下がっても利益になるメカニズム ロングストラドルを例に



- 大きく動けば、一方の側の損失を上回る利益が膨らんでいく⇒大きな利益となる。
- あまり動かなかった場合は、買いにかかったお金を回収できない。  
⇒全く動かなかった場合は、どちらも無価値となる（＝最大損失）

## 4-3 上がっても下がっても利益になるメカニズム ロングストラドルを例に



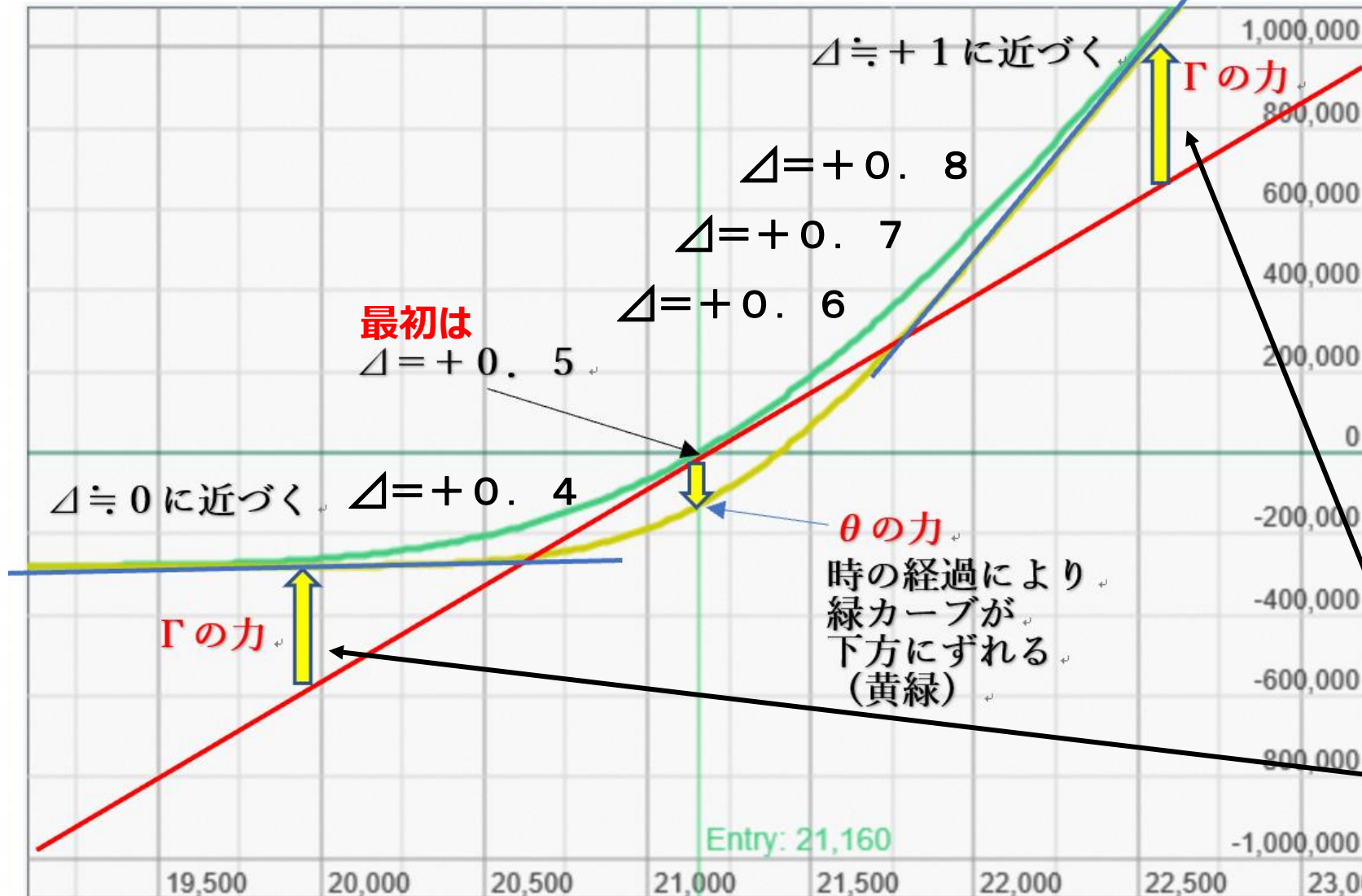
・緑のラインはポジションを組んだ日の日経平均の値動きによる損益の出方を示している。

・青のラインはSQ損益の出方を示している。

・時の経過により緑のラインがだんだん青のラインに近づいていく（黄のライン＝14日後の予想）。すなわち、この例では、日経平均が20,000円付近にとどまっていると、だんだん損失が増えていく。

上がっても下がってもどっちでもいいから大きく動いてほしい  
動かなかったらオプション買いに支払った分だけが損になる（損失限定）

## 5-1 上がっても下がっても利益になるメカニズム オプションのデルタは一定ではない！



**ATM  $\Delta = +0.5$**



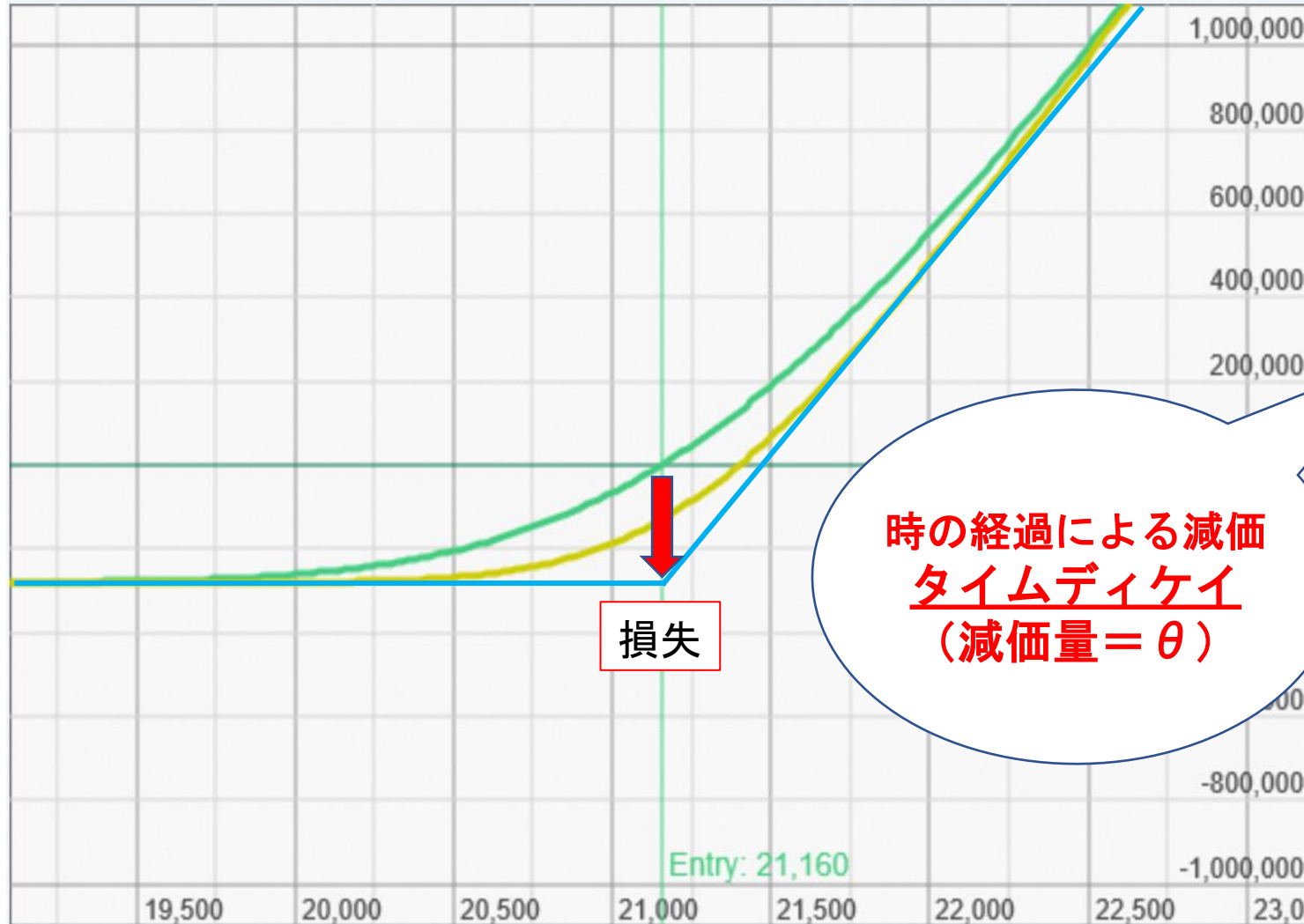
**DITM  $\Delta = +1$**   
**⇒先物化**

**FOTM  $\Delta = 0$**   
**⇒損失限定**

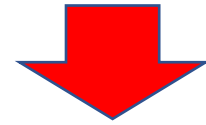
**ガンマ (Γ)**



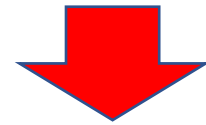
## 5-2 上がっても下がっても利益になるメカニズム 最後は青い損益直線になる



ポジション組成時 = 緑



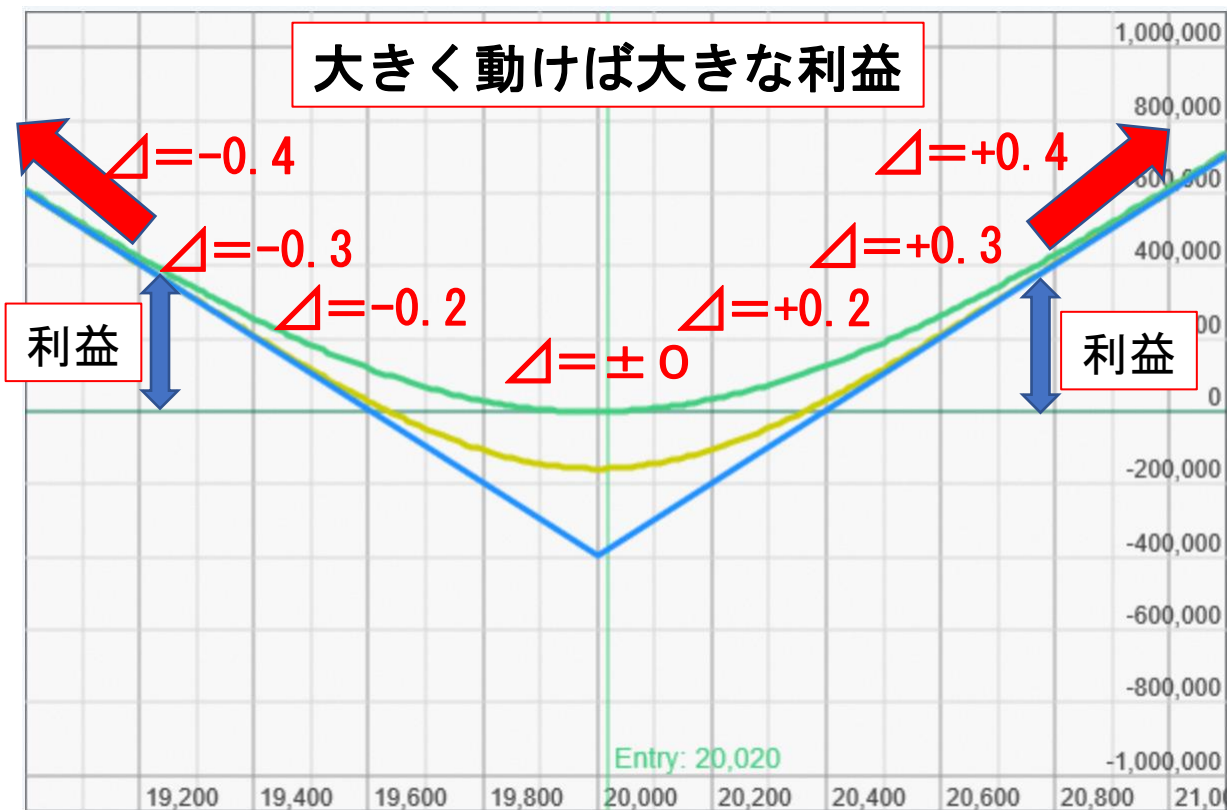
じわじわ凹む (黄)



SQ損益 = 青

シータ ( $\theta$ )

## 5-3 上がっても下がっても利益になるメカニズム コールとプットを両方買うとお椀型になる！



- ・ポジションスタート時  $\Delta = \pm 0$   
コールATM  $\Delta = +0.5$  買い  
プットATM  $\Delta = -0.5$  買い  $\therefore \pm 0$  になる

- ・スタート時  $\Delta = \pm 0$  なのに  
上昇するとだんだん  $\Delta$  がプラスになっていく  
= 上昇に有利な姿に変化する  
下落するとだんだん  $\Delta$  がマイナスになっていく  
= 下落に有利な姿に変化する

相場の変動で自動的にデルタが相場の方向に対して有利に変化していく  
 $\Delta$  に対し  $\Gamma$  が有利に働く = ポジティブガンマ  
デルタの変化量を調べるために  $\Gamma$  がある

## 5-4 上がっても下がっても利益になるメカニズム

**ATMコール買い+ATMプット買い=ロングストラドル**

### ■ エントリ

日付	日経225	平均IV	銘柄	エントリ価格	IV	デルタ	ガンマK	ベガ	シータ	枚数	デルタ	ガンマ	ベガ	ベガ 17-08	シータ
2017/07/19 (水)	デルタニュートラル(ロングストラドル) - default -														
	20,020 +25	10.11%	17-08C20000	205	9.93%	+0.522	+0.0816	+19.58	-4.43	1	+0.043	+0.1610	+39.16		-8.96
			17-08P20000	190	10.21%	-0.479	+0.0794	+19.58	-4.53	1				+39.16	

・ATMコール $\Delta = +0.5$  ATMプット $\Delta = -0.5$   $\therefore$  NETでは $\Delta = \pm 0$ となる

・ガンマ ( $\Gamma$ ) = 0.1610 ←ここでは原資産100円の変動による $\Delta$ の変化量

日経平均が100円上がると、デルタが0.1610増加することを意味する

⇒ポジションデルタが $\Delta = \pm 0$  から $\Delta = +0.1610$ になる。

日経平均が100円下がると、デルタが0.1610減少することを意味する

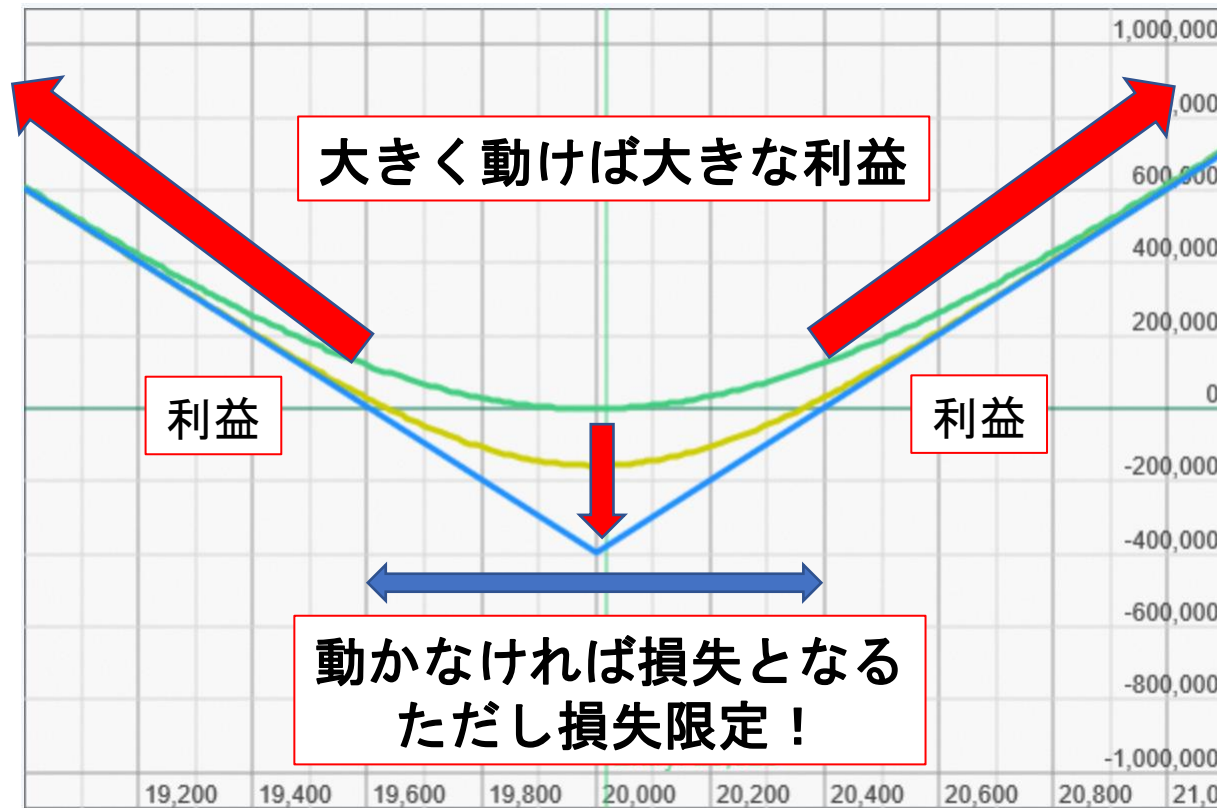
⇒ポジションデルタが $\Delta = \pm 0$  から $\Delta = -0.1610$ になる。

・シータ ( $\theta$ ) = -8.96 1日のタイムディケイ量 = -8,960円



## 5-5 上がっても下がっても利益になるメカニズム

ロングストラドルは $\Gamma$ が味方で $\theta$ が敵



上昇か下落かはわからないが、どちらかに大きく動けば大きな利益（ $\Gamma$ は味方）  
動かなければタイムディケイにより買ったオプション価格がどんどん減っていく（ $\theta$ は敵）

# 5-6 多少上がっても下がっても動かなくても利益になるポジション    アウトコール売り+アウトプット売り=ショートストラングル

■ エントリ

日付	日経225	平均IV	銘柄	エントリ価格	IV	デルタ	ガンマK	ベガ	シータ	枚数	デルタ	ガンマ	ベガ	ベガ 17-12	シータ
2017/11/21 (火)	膠着相場で利益を上げることができた事例 - default -														
	22,450	16.71%	17-12C23000	130	17.70%	+0.257	+0.0377	+15.60	-8.13	-1	+0.048	-0.0785	-32.54		+16.94
	+210		17-12P22000	170	17.71%	-0.305	+0.0409	+16.94	-8.81	-1			-32.54		

・ポジションスタート時

$$\Delta = \pm 0$$

スタート時  $\Delta = \pm 0$  なのに

・上昇するとだんだん  $\Delta$  が **マイナス** になっていく  
= 上昇に不利な姿 に変化

・下落するとだんだん  $\Delta$  が **プラス** になっていく  
= 下落に不利な姿 に変化

動かない方がうれしい！

この範囲にとどまれば利益となる

$\theta$  の力

「の仕業

「の仕業

大きく動けば大きな損失（限定されていない）

- ☒ エントリ日
  - ☒ 期中(予想)
  - ☒ 期中(実績)
  - ☒ SQ日損益
  - ☒ 合成カーブ
  - ☐ 17-12C23000
  - ☐ 17-12P22000
- 更新

# 5-7 多少上がっても下がっても動かなくても利益になるメカニズム

ショートストラングルは  $\theta$  が味方で  $\Gamma$  が敵

■ エントリ

日付	日経225	平均IV	銘柄	エントリ価格	IV	デルタ	ガンマK	ベガ	シータ	枚数	デルタ	ガンマ	ベガ	ベガ 17-12	シータ
2017/11/21 (火)	膠着相場で利益を上げることができた事例 - default -														
	22,450 +210	16.71%	17-12C23000	130	17.70%	+0.257	+0.0377	+15.60	-8.13	-1	+0.048	-0.0785	-32.54		+16.94
			17-12P22000	170	17.71%	-0.305	+0.0409	+16.94	-8.81	-1			-32.54		

- ・スタート時ポジション  $\Delta$  (NETの $\Delta$ ) は  $\Delta = \pm 0$
- ・ガンマ ( $\Gamma$ ) が **マイナス** で与えられる (売っているから) ←  $\Gamma$  が不利に働く。  
 $\Gamma$  のせいでデルタが相場の変動に対して逆の変化をしてしまう (ex. 上昇するにつれだんだん売り枚数が増えていく感じ)
- ・シータ ( $\theta$ ) = **+16.94**    1日のタイムディケイ量 = **+16,940円**  
(時の経過が味方してくれる)

一定の範囲内にとどまればタイムディケイによる利益 ( $\theta$  が味方 ← 動かない方がいい)  
大きく動くと大きく損失が出る ( $\Gamma$  は強敵 ← しかも損失は限定されていない)

# 6-1 上がっても下がっても利益になる戦略

## ロングストラドルの事例（2018年6月N型かM型か）

2018年6月13日



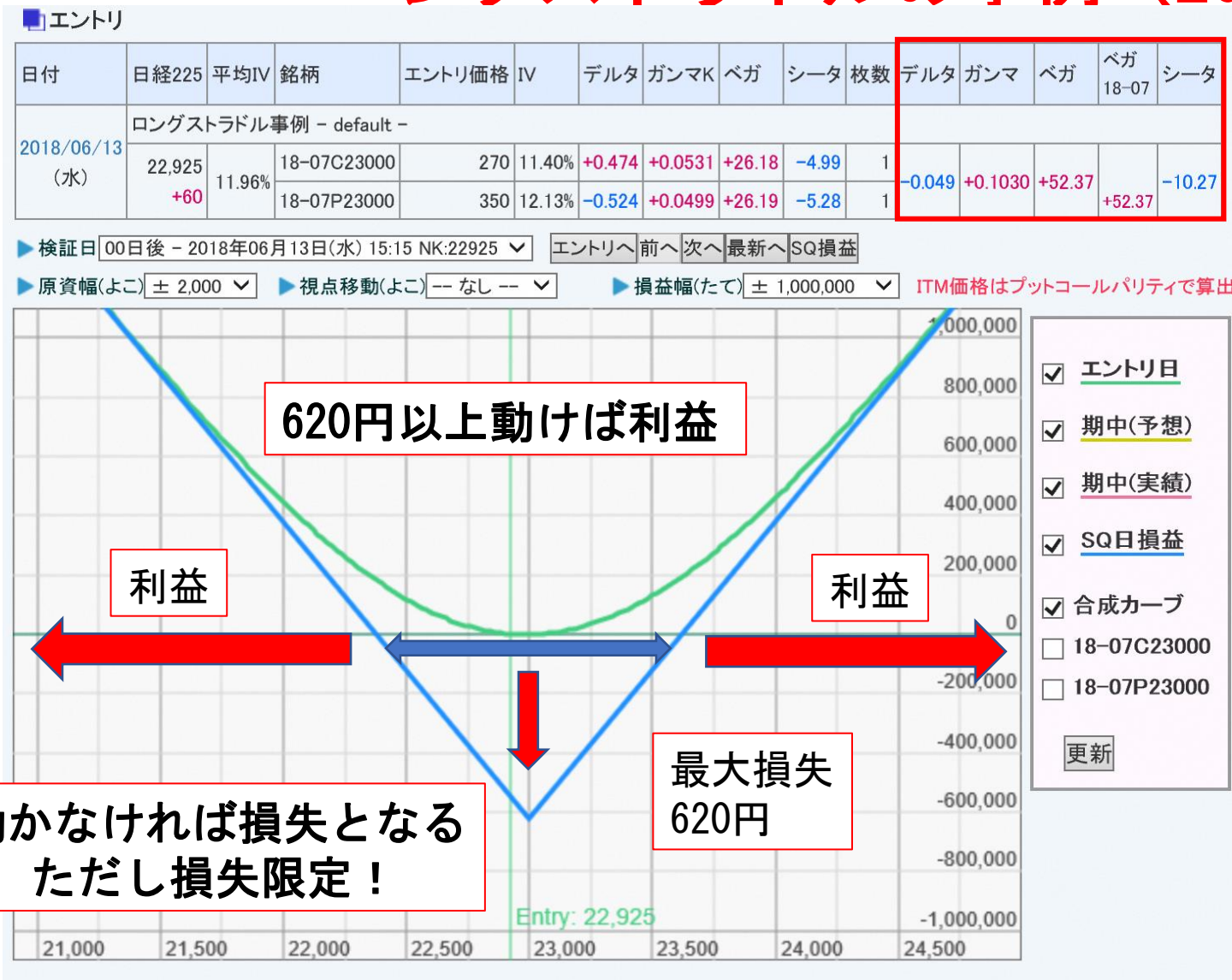
23000円を上  
ブレイクすれば上に走る？  
跳ね返されたら  
22000円までは向かう？

・ 上がるか下がるかどちら  
もあり得る！  
・ 天井付近でIVも低い！  
⇒ こういう時に  
ロングストラドル！



# 6-2 上がっても下がっても利益になる戦略

## ロングストラドルの事例（2018年6月N型かM型か）



$\Delta \approx \pm 0$

$\Gamma > 0$  (味方)

⇒大きく動けばいい

$\theta < 0$  (敵)

⇒動きが小さく時間がたつと苦しい

<最終損益分岐点>

買い代金620円を賄えればよい。  
つまり上下どちらかに620円以上  
動いて終わればよい。



# 6-3 上がっても下がっても利益になる戦略

## ロングストラドルの事例（2018年6月N型かM型か）

■ 損益推移 ITM価格はブットコールバリティで算出

No.	日付	日経225	平均IV	銘柄	枚数	価格	前日比	前日収益	始日比	始日収益	IV	IV前比	IV始日比	ペガ損益	デルタ損益	ガンマ損益	ペガ損益	ペガ18-07	シータ損益	日毎損益
															損益計	損益計	損益計		損益計	(分解計) 総損益
1	06月14日(木) 15:15 (1日後)	22,715 -210 0.75%	12.70%	18-07C23000 18-07P23000	1 1	180 465	-90 +115	-90,000 +115,000	-90 +115	-90,000 +115,000	11.70% 11.77%	0.29% -0.35%	0.29% -0.35%	+7,715 -9,277	-0.280 +10,371	+0.0996 +22,718	+47.91 -1,561	+47.91 -1,561	-9.68 -10,265	+25,000 (+21,262) +25,000
2	06月15日(金) 15:15 (2日後)	22,840 +125 -85 0.22%	12.18%	18-07C23000 18-07P23000	1 1	215 375	+35 -90	+35,000 -90,000	-55 +25	-55,000 +25,000	11.34% 11.41%	-0.35% -0.36%	-0.06% -0.71%	-8,500 -8,629	-0.161 -34,959	+0.1086 +7,781	+49.44 -17,129	+49.44 -17,129	-10.03 -9,675	-55,000 (-53,982) -30,000
3	06月18日(月) 15:15 (5日後)	22,640 -200 -285 1.09%	13.05%	18-07C23000 18-07P23000	1 1	135 495	-80 +120	-80,000 +120,000	-135 +145	-135,000 +145,000	11.68% 11.76%	0.34% 0.34%	0.28% -0.37%	+8,366 +8,475	-0.381 +32,227	+0.1016 +21,718	+41.79 +16,842	+41.79 +16,842	-9.77 -30,098	+40,000 (+40,688) +10,000
4	06月19日(火) 15:15 (6日後)	22,200 -440 -725 5.66%	17.62%	18-07C23000 18-07P23000	1 1	70 870	-65 +375	-65,000 +375,000	-200 +520	-200,000 +520,000	14.03% 14.13%	2.35% 2.38%	2.62% 2.01%	+48,984 +49,698	-0.663 +167,515	+0.0628 +98,324	+28.63 +98,683	+28.63 +98,683	-8.36 -9,767	+310,000 (+354,755) +320,000
5	06月20日(水) 15:15 (7日後)	22,485 +285 -440 2.37%	14.32%	18-07C23000 18-07P23000	1 1	95 610	+25 -260	+25,000 -260,000	-175 +260	-175,000 +260,000	12.30% 12.38%	-1.73% -1.75%	0.89% 0.25%	-24,693 -25,202	-0.525 -189,041	+0.0888 +25,484	+34.91 -49,895	+34.91 -49,895	-9.33 -8,355	-235,000 (-221,807) +85,000
6	06月21日(木) 15:15 (8日後)	22,630 +145 -295 1.52%	13.48%	18-07C23000 18-07P23000	1 1	125 495	+30 -115	+30,000 -115,000	-145 +145	-145,000 +145,000	12.10% 12.17%	-0.20% -0.21%	0.69% 0.04%	-3,473 -3,686	-0.402 -76,069	+0.1030 +9,337	+38.57 -7,160	+38.57 -7,160	-10.61 -9,327	-85,000 (-83,220) 0
7	06月22日(金) 15:15 (9日後)	22,480 -150 -445 2.66%	14.61%	18-07C23000 18-07P23000	1 1	85 605	-40 +110	-40,000 +110,000	-185 +255	-185,000 +255,000	12.33% 12.41%	0.23% 0.24%	0.93% 0.28%	+4,504 +4,706	-0.549 +60,333	+0.0900 +11,587	+32.38 +9,211	+32.38 +9,211	-9.50 -10,607	+70,000 (+70,524) +70,000
8	06月25日(月) 15:15 (12日後)	22,330 -150 -595 3.85%	15.81%	18-07C23000 18-07P23000	1 1	55 725	-30 +120	-30,000 +120,000	-215 +375	-215,000 +375,000	13.23% 13.32%	0.90% 0.91%	1.83% 1.20%	+14,566 +14,809	-0.676 +82,366	+0.0745 +10,127	+24.33 +29,375	+24.33 +29,375	-8.93 -28,503	+90,000 (+93,365) +160,000
9	06月26日(火) 15:15 (13日後)	22,345 +15 -580 3.60%	15.55%	18-07C23000 18-07P23000	1 1	47 702	-8 -23	-8,000 -23,000	-223 +352	-223,000 +352,000	12.72% 12.81%	-0.51% -0.51%	1.32% 0.69%	-6,215 -6,241	-0.699 +42,603	+0.0760 +207,164	+22.56 +65,906	+22.56 +65,906	-8.43 -125,531	-31,000 (-31,442) +129,000
10	06月27日(水) 15:15 (14日後)	22,250 -95 -675 3.30%	15.25%	18-07C23000 18-07P23000	1 1	34 784	-13 +82	-13,000 +82,000	-236 +434	-236,000 +434,000	13.07% 13.18%	0.35% 0.36%	1.67% 1.05%	+3,915 +4,126	-0.766 +108,961	+0.0642 +210,593	+18.28 +73,949	+18.28 +73,949	-7.45 -133,957	+69,000 (+69,404) +198,000

11	06月28日(木) 15:15 (15日後)	22,250 0 -675 4.14%	16.10%	18-07C23000 18-07P23000	1 1	34 784	0 0	0 0	-236 +434	-236,000 +434,000	13.50% 13.60%	0.43% 0.43%	2.09% 1.48%	+3,902 +3,917	-0.767 +108,961	+0.0642 +210,593	+17.69 +81,768	+17.69 +81,768	-7.94 -141,404	0 (+372) +198,000
12	06月29日(金) 15:15 (16日後)	22,305 +55 -620 3.23%	15.19%	18-07C23000 18-07P23000	1 1	29 724	-5 -60	-5,000 -60,000	-241 +374	-241,000 +374,000	12.63% 12.74%	-0.87% -0.87%	1.23% 0.61%	-7,626 -7,707	-0.778 +42,164	+0.0683 +970	+16.53 +66,435	+16.53 +66,435	-7.44 -149,346	-65,000 (-64,469) +133,000
13	07月02日(月) 15:15 (19日後)	21,760 -545 -1,165 7.76%	19.71%	18-07C23000 18-07P23000	1 1	11 1,251	-18 +527	-18,000 +527,000	-259 +901	-259,000 +901,000	18.10% 18.30%	5.47% 5.57%	6.69% 6.18%	+44,901 +46,320	-0.918 +424,025	+0.0257 +101,450	+6.66 +91,222	+6.66 +91,222	-5.46 -22,319	+509,000 (+594,379) +642,000
14	07月03日(火) 15:15 (20日後)	21,725 -35 -1,200 5.73%	17.69%	18-07C23000 18-07P23000	1 1	6 1,281	-5 +30	-5,000 +30,000	-264 +931	-264,000 +931,000	17.51% 17.79%	-0.59% -0.51%	6.10% 5.66%	-1,934 -1,736	-0.947 +32,118	+0.0193 +157	+4.40 -3,670	+4.40 -3,670	-3.82 -5,455	+25,000 (+23,149) +667,000
15	07月04日(水) 15:15 (21日後)	21,730 +5 -1,195 5.52%	17.47%	18-07C23000 18-07P23000	1 1	3 1,273	-3 -8	-3,000 -8,000	-267 +923	-267,000 +923,000	16.58% 16.99%	-0.93% -0.80%	5.18% 4.86%	-1,977 -1,821	-0.968 +4,736	+0.0141 +2	+2.75 -3,798	+2.75 -3,798	-2.51 -3,822	-11,000 (-12,354) +656,000
16	07月05日(木) 15:15 (22日後)	21,520 -210 -1,405 5.75%	17.71%	18-07C23000 18-07P23000	1 1	2 1,482	-1 +209	-1,000 +209,000	-268 +1,132	-268,000 +1,132,000	19.12% 19.68%	2.55% 2.70%	7.72% 7.56%	+3,306 +3,919	-0.979 +203,217	+0.0092 +3,103	+1.81 +7,225	+1.81 +7,225	-2.13 -2,506	+208,000 (+211,040) +864,000
17	07月06日(金) 15:15 (23日後)	21,815 +295 -1,110 3.94%	15.89%	18-07C23000 18-07P23000	1 1	2 1,187	0 -295	0 -295,000	-268 +837	-268,000 +837,000	16.73% 17.18%	-2.40% -2.50%	5.33% 5.05%	-1,997 -2,436	-0.975 +432,761	+0.0127 +320,266	+1.96 +152,979	+1.96 +152,979	-2.32 -185,582	-295,000 (-291,239) +569,000
18	07月09日(月) 15:15 (26日後)	22,095 +280 -830 2.39%	14.35%	18-07C23000 18-07P23000	1 1	1 906	-1 -281	-1,000 -281,000	-269 +556	-269,000 +556,000	15.93% 16.37%	-0.80% -0.81%	4.52% 4.25%	-734 -843	-0.982 +159,792	+0.0130 +325,232	+1.13 +151,401	+1.13 +151,401	-2.22 -192,531	-282,000 (-276,530) +287,000
19	07月10日(火) 15:15 (27日後)	22,210 +115 -715 1.69%	13.65%	18-07C23000 18-07P23000	1 1	2 792	+1 -114	+1,000 -114,000	-268 +442	-268,000 +442,000	17.84% 18.07%	1.92% 1.70%	6.44% 5.95%	+995 +1,033	-0.967 +46,869	+0.0224 +326,094	+1.63 +153,429	+1.63 +153,429	-4.83 -194,746	-113,000 (-112,248) +174,000
20	07月11日(水) 15:15 (28日後)	21,950 -260 -975 2.87%	14.82%	18-07C23000 18-07P23000	1 1	1 1,051	-1 +259	-1,000 +259,000	-269 +701	-269,000 +701,000	25.76% 26.12%	7.92% 8.05%	14.36% 13.99%	+6,276 +6,770	-0.985 +251,545	+0.0100 +7,584	+0.69 +13,046	+0.69 +13,046	-4.40 -4,831	+258,000 (+267,345) +432,000
21	07月12日(木) 15:15 (29日後)	22,250 +300 -675 2.66%	14.62%	18-07C23000 18-07P23000	1 1	1 751	0 -300	0 -300,000	-269 +401	-269,000 +401,000	26.92% 27.13%	1.16% 1.01%	15.52% 15.00%	+384 +361	-0.981 +295,386	+0.0166 +4,518	+0.61 +745	+0.61 +745	-8.14 -4,399	-300,000 (-294,521) +132,000

# 7-1 多少上がっても下がっても動かなくても利益になる戦略

## 損失限定型ショートストラングル（コンドル）の事例



データ出所 : Quick

波乱はあったが落ち着きを取り戻し膠着状態へ 動きづらい状況⇒こういうときにコンドル  
ちょっとあばれた日経VIも落ち着きを取り戻しつつある  
プレミアムが乗っているので受取額も大きい



# 7-2多少上がっても下がっても動かなくても利益になる戦略

## 損失限定型ショートストラングル（コンドル）の事例

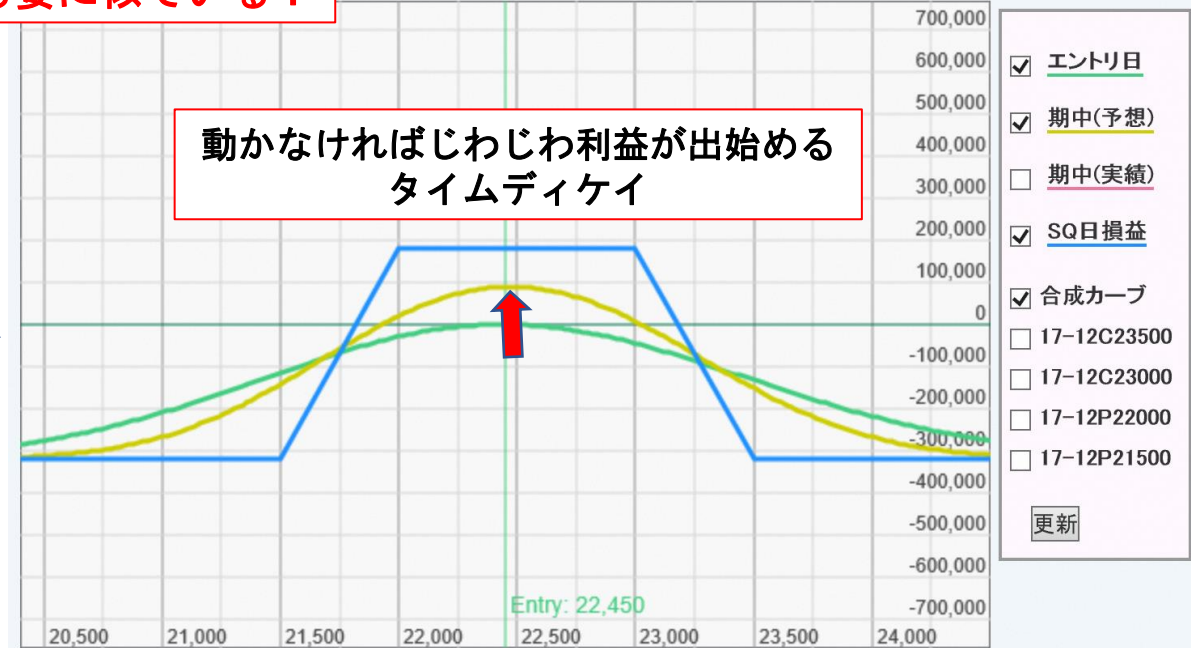
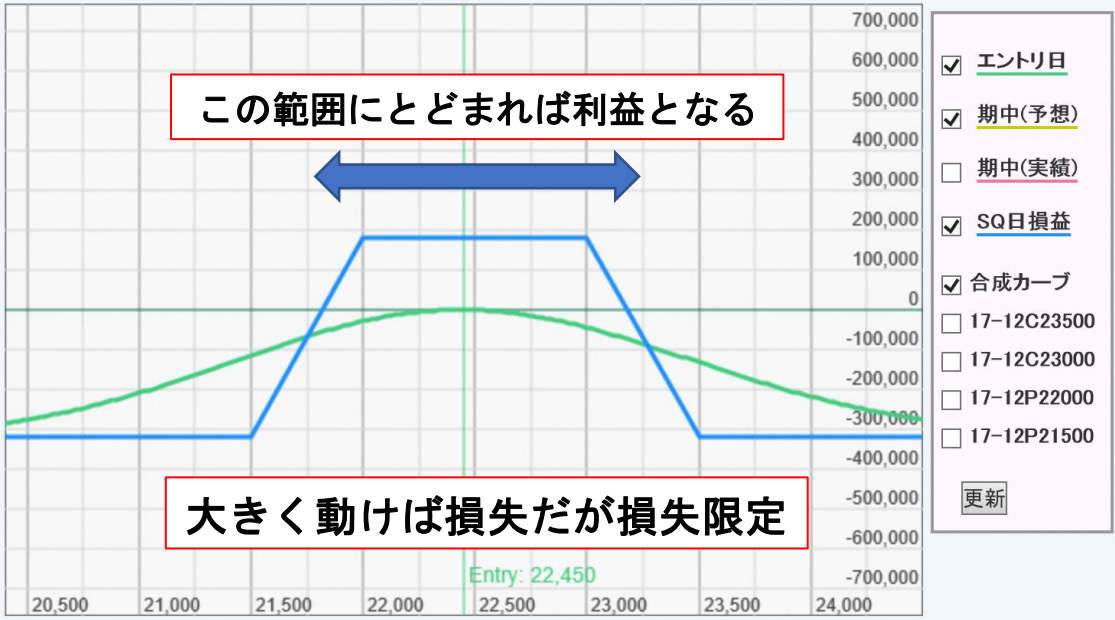
■ エントリ

日付	日経225	平均IV	銘柄	エントリ価格	IV	デルタ	ガンマK	ベガ	シータ	枚数	デルタ	ガンマ	ベガ	ベガ 17-12	シータ
2017/11/21 (火)	膠着相場でコンドル - default -														
	22,450 +210	16.71%	17-12C23500	45	17.61%	+0.111	+0.0222	+9.15	-4.74	1	+0.006	-0.0310	-12.00		+5.76
			17-12C23000	130	17.70%	+0.257	+0.0377	+15.60	-8.13	-1					
			17-12P22000	170	17.71%	-0.305	+0.0409	+16.94	-8.81	-1					
			17-12P21500	75	19.24%	-0.152	+0.0253	+11.39	-6.44	1					

最大利益 = 180,000円  
(日経平均22000~23000)  
最大損失 = 320,000円  
(日経平均21500以下、23500以上)

▶ 検証日 00日後 - 2017年11月21日(火) 15:15 NK:22450  
▶ 原資幅(よこ) ± 2,000  
▶ 視点移動(よこ) -- なし --  
▶ 損益幅(たて) ± 700,000

コンドルが飛んでいる姿に似ている！





# 7-3多少上がったっても下がっても動かなくても利益になる戦略

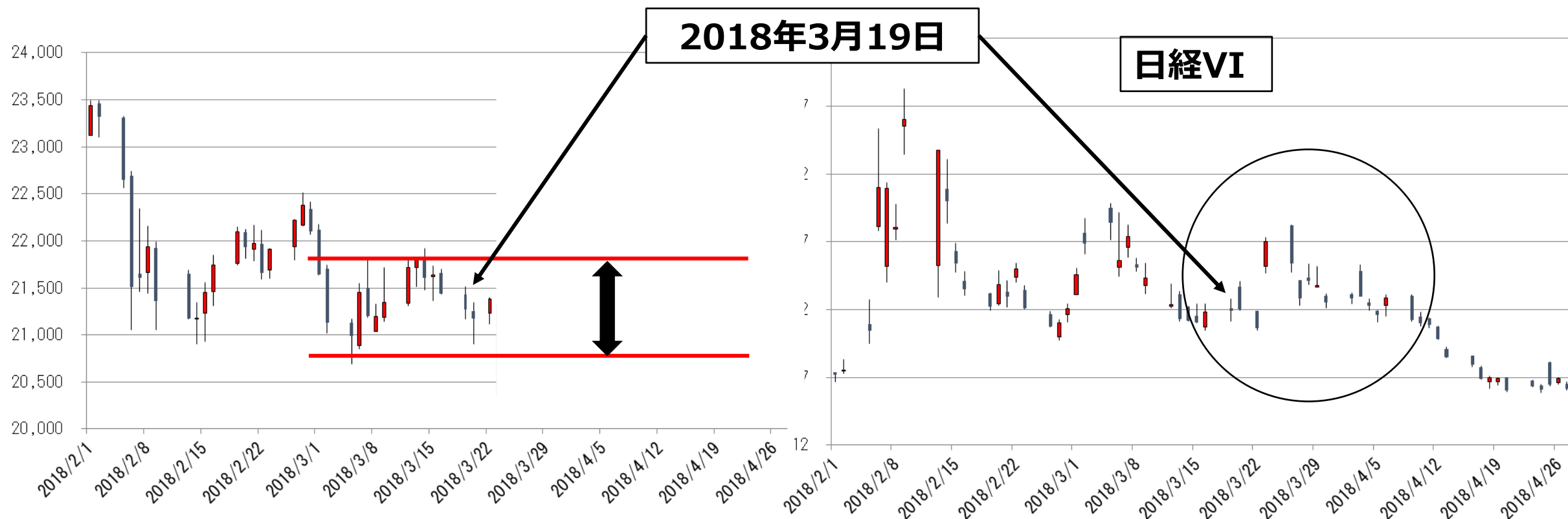
## 損失限定型ショートストラングル（コンドル）の事例

■損益推移 ITM価格はブットコールバリティで算出																									
No.	日付	日経225	平均IV	銘柄	枚数	価格	前日比	前日収益	始日比	始日収益	IV	IV前日比	IV始日比	ペガ損益	デルタ 損益計	ガンマ 損益計	ペガ 損益 損益計	ペガ 17-12	シータ 損益計	日毎損益 (分解計)	総損益				
1	11月22日(水) 15:15 (1日後)	22,580 +130 +130	16.87% -0.39% 0.16%	17-12C23500	1	60	+15	+15,000	+15	+15,000	17.57%	-0.04%	-0.04%	-354	-0.040 +830 +830	-0.0322 -2,622 -2,622	-11.41 +11,925 +11,925	-11.41 +11,925 +11,925	+5.52 +5,758 +5,758	+15,000 (+15,891)					
				17-12C23000	-1	155	+25	-25,000	+25	-25,000	16.92%	-0.78%	-0.78%	+12,171											
				17-12P22000	-1	125	-45	+45,000	-45	+45,000	18.22%	0.52%	0.52%	-8,746											
				17-12P21500	1	55	-20	-20,000	-20	-20,000	20.02%	0.78%	0.78%	+8,853											
2	11月24日(金) 15:15 (3日後)	22,580 0 +130	16.48% -0.39% -0.23%	17-12C23500	1	46	-14	-14,000	+1	+1,000	17.32%	-0.26%	-0.30%	-2,744	-0.041 0 +830	-0.0371 0 -2,622	-11.87 0 +7,194	-11.87 -4,730 +7,194	+6.87 +11,041 +16,799	+8,000 (+6,310)					
				17-12C23000	-1	135	-20	+20,000	+5	-5,000	16.79%	-0.13%	-0.91%	+2,123											
				17-12P22000	-1	110	-15	+15,000	-60	+60,000	18.38%	0.15%	0.67%	-2,240											
				17-12P21500	1	42	-13	-13,000	-33	-33,000	19.81%	-0.20%	0.58%	-1,868											
3	11月27日(月) 15:15 (6日後)	22,500 -80 +50	16.47% -0.01% -0.24%	17-12C23500	1	27	-19	-19,000	-18	-18,000	18.02%	0.70%	0.40%	+6,305	-0.011 +3,293 +4,123	-0.0436 -1,185 -3,808	-11.46 -7,691 -497	-11.46 +20,622 +37,422	+8.89 +18,000 +41,000	+18,000 (+15,038)					
				17-12C23000	-1	95	-40	+40,000	-35	+35,000	17.50%	0.70%	-0.20%	-10,722											
				17-12P22000	-1	110	0	0	-60	+60,000	19.16%	0.78%	1.45%	-10,510											
				17-12P21500	1	39	-3	-3,000	-36	-36,000	20.75%	0.93%	1.51%	+7,235											
4	11月28日(火) 15:15 (7日後)	22,500 0 +50	17.03% 0.56% 0.32%	17-12C23500	1	19	-8	-8,000	-26	-26,000	17.40%	-0.62%	-0.22%	-3,767	-0.020 0 +4,123	-0.0480 0 -3,808	-11.13 0 +8,003	-11.13 +8,003 +7,506	+9.10 +8,885 +46,308	+17,000 (+16,889)					
				17-12C23000	-1	80	-15	+15,000	-50	+50,000	17.03%	-0.47%	-0.67%	+5,673											
				17-12P22000	-1	100	-10	+10,000	-70	+70,000	19.23%	0.07%	1.52%	-843											
				17-12P21500	1	39	0	0	-36	-36,000	21.76%	1.01%	2.52%	+6,941											
5	11月29日(水) 15:15 (8日後)	22,620 +120 +170	15.82% -1.21% -0.90%	17-12C23500	1	20	+1	+1,000	-25	-25,000	16.77%	-0.63%	-0.84%	-3,040	-0.077 -2,394 +1,728	-0.0527 -3,458 -7,266	-10.95 +4,117 +11,623	-10.95 +9,100 +55,409	+9.88 +8,000 +66,000	+8,000 (+7,364)					
				17-12C23000	-1	90	+10	-10,000	-40	+40,000	16.24%	-0.79%	-1.46%	+8,781											
				17-12P22000	-1	70	-30	+30,000	-100	+100,000	19.76%	0.53%	2.06%	-6,113											
				17-12P21500	1	26	-13	-13,000	-49	-49,000	22.45%	0.69%	3.21%	+4,489											
6	11月30日(木) 15:15 (9日後)	22,760 +140 +310	15.37% -0.45% -1.34%	17-12C23500	1	26	+6	+6,000	-19	-19,000	16.63%	-0.14%	-0.98%	-711	-0.157 -10,767 -9,039	-0.0546 -5,164 -12,430	-9.91 +5,546 +17,170	-9.91 +9,879 +65,288	+9.79 -1,000 +65,000	-1,000 (-506)					
				17-12C23000	-1	115	+25	-25,000	-15	+15,000	15.82%	-0.42%	-1.88%	+4,853											
				17-12P22000	-1	41	-29	+29,000	-129	+129,000	19.95%	0.19%	2.24%	-1,750											
				17-12P21500	1	15	-11	-11,000	-60	-60,000	23.09%	0.65%	3.85%	+3,155											

7	12月01日(金) 15:15 (10日後)	22,780 +20 +330	16.00% 0.64% -0.71%	17-12C23500		1	23	-3	-3,000	-22	-22,000	16.86%	0.23%	-0.75%	+1,374	-0.180 -3,133 -12,173	-0.0570 -109 -12,540	-9.39 -5,073 +12,097	-9.39 +9,786 +75,075	+10.99 +2,000 (+1,469)	+67,000
				17-12C23000		-1	115	0	0	-15	+15,000	16.33%	0.51%	-1.37%	-6,226						
				17-12P22000		-1	33	-8	+8,000	-137	+137,000	20.39%	0.43%	2.68%	-2,962						
				17-12P21500		1	12	-3	-3,000	-63	-63,000	23.93%	0.84%	4.70%	+2,741						
8	12月04日(月) 15:15 (13日後)	22,710 -70 +260	16.52% 0.52% -0.19%	17-12C23500		1	10	-13	-13,000	-35	-35,000	19.84%	2.98%	2.23%	+15,673	-0.138 +12,570 +397	-0.0715 -1,396 -13,936	-7.85 -23,453 -11,356	-7.85 +32,966 +108,041	+19.02 +32,966 +99,000	+32,000 (+20,687)
				17-12C23000		-1	70	-45	+45,000	-60	+60,000	18.73%	2.40%	1.03%	-27,748						
				17-12P22000		-1	30	-3	+3,000	-140	+140,000	24.57%	4.19%	6.87%	-24,162						
				17-12P21500		1	9	-3	-3,000	-66	-66,000	28.73%	4.80%	9.49%	+12,784						
9	12月05日(火) 15:15 (14日後)	22,610 -100 +160	15.99% -0.54% -0.73%	17-12C23500		1	2	-8	-8,000	-43	-43,000	19.39%	-0.45%	1.77%	-1,132	-0.049 +13,831 +14,228	-0.0799 -3,573 -17,509	-6.26 +12,666 +1,310	-6.26 +19,017 +127,058	+19.60 +19,017 +139,000	+40,000 (+41,941)
				17-12C23000		-1	25	-45	+45,000	-105	+105,000	17.29%	-1.44%	-0.41%	+11,123						
				17-12P22000		-1	23	-7	+7,000	-147	+147,000	23.68%	-0.90%	5.97%	+3,908						
				17-12P21500		1	5	-4	-4,000	-70	-70,000	28.03%	-0.70%	8.79%	-1,233						
10	12月06日(水) 15:15 (15日後)	22,200 -410 -250	18.11% 2.13% 1.40%	17-12C23500		1	1	-1	-1,000	-44	-44,000	30.61%	11.22%	12.99%	+8,387	+0.207 +20,040 +34,269	-0.0587 -67,194 -84,704	-3.55 -25,324 -24,014	-3.55 +19,599 +146,658	+18.04 +19,599 +110,000	-29,000 (-52,878)
				17-12C23000		-1	3	-22	+22,000	-127	+127,000	23.45%	6.16%	5.75%	-28,044						
				17-12P22000		-1	95	+72	-72,000	-75	+75,000	27.18%	3.51%	9.47%	-12,552						
				17-12P21500		1	27	+22	+22,000	-48	-48,000	34.18%	6.15%	14.94%	+6,885						
11	12月07日(木) 15:15 (16日後)	22,530 +330 +80	15.60% -2.52% -1.12%	17-12C23500		1	1	0	0	-44	-44,000	33.17%	2.56%	15.56%	+738	+0.036 +68,428 +102,698	-0.0461 -31,963 -116,667	-1.46 +6,130 -17,883	-1.46 +18,042 +164,700	+15.77 +18,042 +171,000	+61,000 (+60,638)
				17-12C23000		-1	2	-1	+1,000	-128	+128,000	19.73%	-3.73%	2.03%	+3,111						
				17-12P22000		-1	11	-84	+84,000	-159	+159,000	30.74%	3.56%	13.04%	-21,007						
				17-12P21500		1	3	-24	-24,000	-72	-72,000	42.23%	8.05%	22.99%	+23,288						

# 7-4多少上がっても下がっても動かなくても利益になる戦略

## 損失限定でないショートストラングル失敗事例①



波乱はあったが落ち着きを取り戻し膠着状態へ 動きづらい状況  
ちょっとあばれた日経VIも落ち着きを取り戻しつつある  
プレミアムが乗っているので受取額も大きい

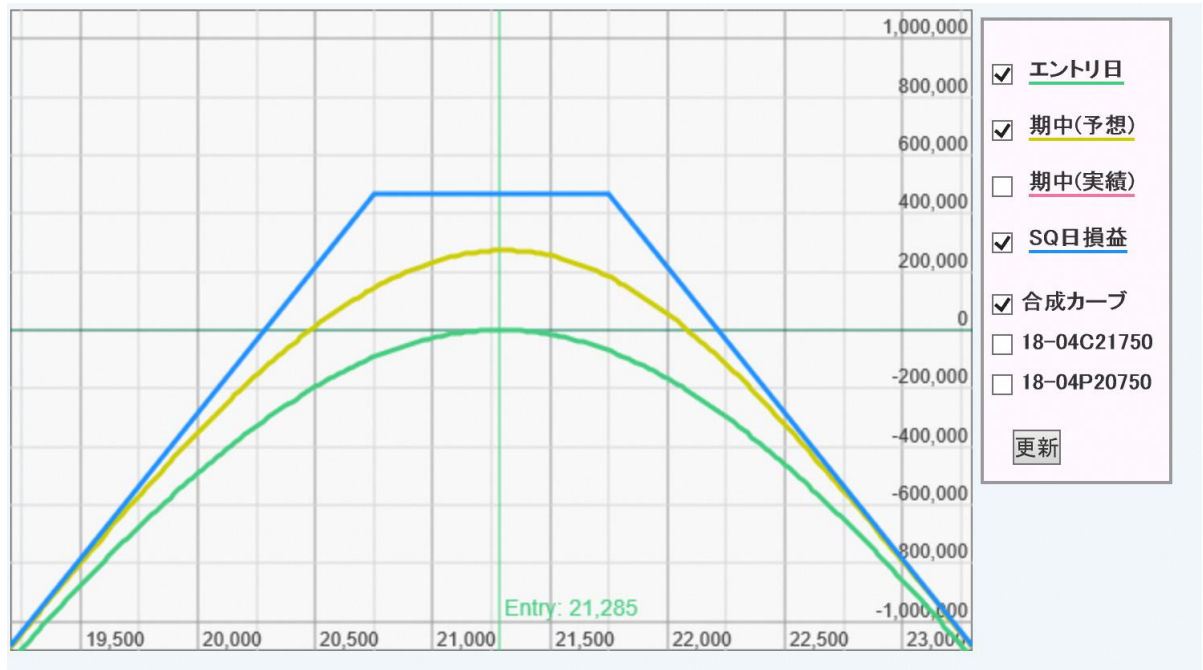
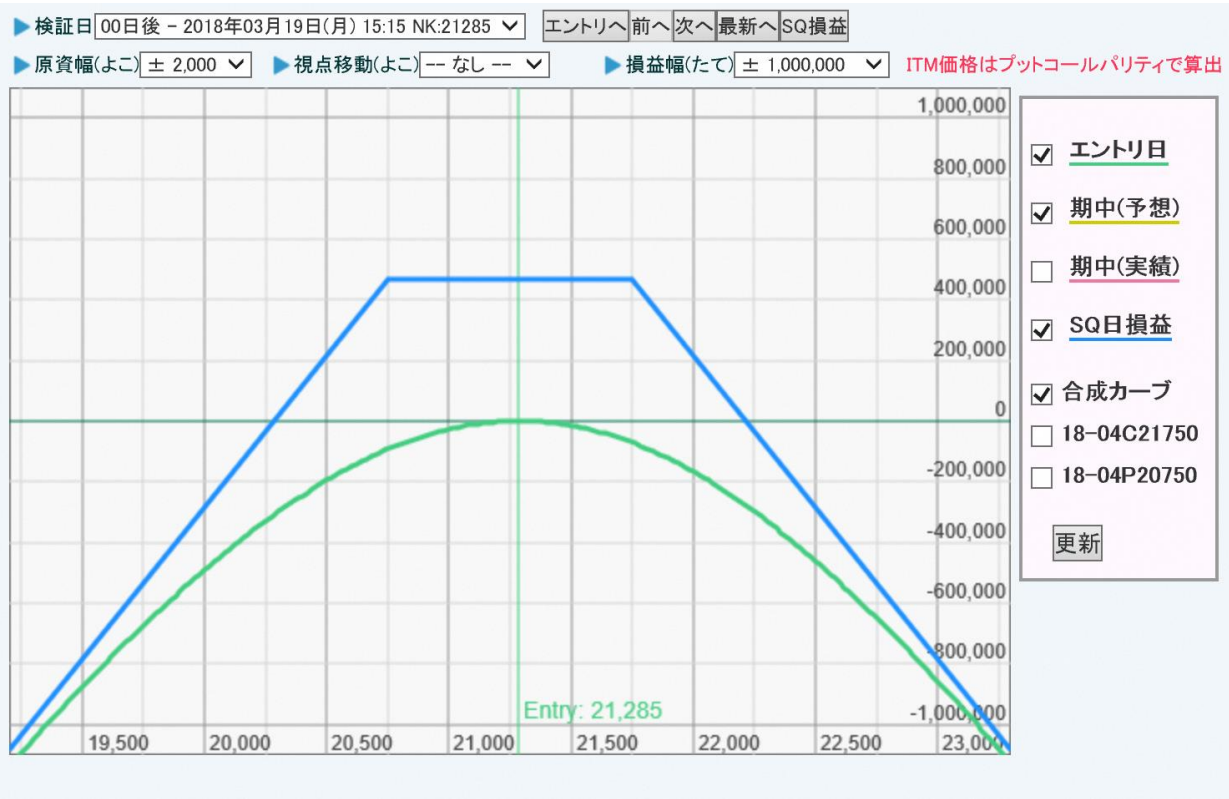
# 7-5多少上がっても下がっても動かなくても利益になる戦略

## 損失限定でないショートストラングル失敗事例①

■ エントリ

日付	日経225	平均IV	銘柄	エントリ価格	IV	デルタ	ガンマK	ベガ	シータ	枚数	デルタ	ガンマ	ベガ	ベガ 18-04	シータ
2018/03/19 (月)	ショートストラドルで失敗した事例 - default -														
	21,285	18.92%	18-04C21750	205	16.89%	+0.336	+0.0387	+20.36	-6.89	-1	-0.025	-0.0667	-40.08		
	-165		18-04P20750	260	22.58%	-0.311	+0.0280	+19.71	-8.89	-1			-40.08	+15.78	

最大利益 = 465,000円  
(日経平均20750~21750)  
損失 = 無限大  
(日経平均20285以下、22215以上)





# 7-6多少上がっても下がっても動かなくても利益になる戦略

## 損失限定でないショートストラングル失敗事例①

■エントリ

日付	日経225	平均IV	銘柄	エントリ価格	IV	デルタ	ガンマ	ベガ	シータ	枚数	デルタ	ガンマ	ベガ	ベガ 18-04	シータ
2018/03/19 (月)															
ショートストランドルで失敗した事例 - default -															
	21,285	18.92%	18-04C21750	205	16.89%	+0.336	+0.0387	+20.36	-6.89	-1	-0.025	-0.0667	-40.08		+15.78
	-165		18-04P20750	260	22.58%	-0.311	+0.0280	+19.71	-8.89	-1			-40.08		

■損益推移 ITM価格はプットコールパリティで算出

No.	日付	日経225	平均IV	銘柄	枚数	価格	前日比	前比収益	始日比	始比収益	IV	IV前比	IV始比	ベガ損益	デルタ 損益計	ガンマ 損益計	ベガ 損益計	ベガ 18-04	シータ 損益計	日毎損益 (分解計) 総損益
1	03月20日(火) 15:15 (1日後)	21,180	19.67%	18-04C21750	-1	170	-35	+35,000	-35	+35,000	17.77%	0.88%	0.88%	-18,021	+0.057	-0.0667	-38.55	-38.55	+15.88	+15,000
		-105													+2,674	-3,679	+471	+471	+15,781	(+15,247)
		-105	0.75%	18-04P20750	-1	280	+20	-20,000	+20	-20,000	21.65%	-0.94%	-0.94%	+18,492	+2,674	-3,679	+471	+471	+15,781	+15,000
2	03月22日(木) 15:15 (3日後)	21,405	18.93%	18-04C21750	-1	205	+35	-35,000	0	0	16.58%	-1.19%	-0.31%	+22,068	-0.089	-0.0722	-36.81	-36.81	+15.68	+60,000
		+225	-0.74%												+12,805	-16,886	+31,569	+31,569	+31,765	(+59,255)
		+120	0.01%	18-04P20750	-1	185	-95	+95,000	-75	+75,000	21.17%	-0.47%	-1.41%	+9,501	+15,480	-20,565	+32,040	+32,040	+47,547	+75,000
3	03月23日(金) 15:15 (4日後)	20,360	26.04%	18-04C21750	-1	40	-165	+165,000	-165	+165,000	20.12%	3.54%	3.24%	-69,292	+0.530	-0.0495	-26.50	-26.50	+14.22	-335,000
		-1,045	7.11%												+93,388	-394,432	-111,933	-111,933	+15,675	(-397,302)
		-925	7.12%	18-04P20750	-1	685	+500	-500,000	+425	-425,000	23.64%	2.47%	1.06%	-42,641	+108,868	-414,997	-79,892	-79,892	+63,222	-260,000
4	03月26日(月) 15:15 (7日後)	20,485	22.90%	18-04C21750	-1	38	-2	+2,000	-167	+167,000	19.93%	-0.19%	3.05%	+1,468	+0.497	-0.0553	-25.18	-25.18	+15.42	+122,000
		+125	-3.14%												+66,284	-3,863	+13,604	+13,604	+42,672	(+118,697)
		-800	3.98%	18-04P20750	-1	565	-120	+120,000	+305	-305,000	22.99%	-0.65%	0.41%	+12,136	+175,152	-418,861	-66,288	-66,288	+105,895	-138,000

10	04月03日(火)	21,325	20.65%	18-04C21750		-1	115	-45	+45,000	-90	+90,000	19.48%	-0.20%	2.59%	+2,685	-0.023	-0.0839	-23.08	-23.08	+25.96	+35,000
	15:15	-100	0.23%													+10,694	-4,079	+2,985	+2,985	+25,300	(+34,900)
	(15日後)	+40	1.74%	18-04P20750		-1	140	+10	-10,000	-120	+120,000	25.65%	-0.03%	3.06%	+299	+539,671	-572,765	-113,108	-113,108	+271,785	+210,000
11	04月04日(水)	21,355	19.43%	18-04C21750		-1	100	-15	+15,000	-105	+105,000	18.45%	-1.03%	1.57%	+12,114	-0.048	-0.0896	-20.99	-20.99	+24.77	+50,000
	15:15	+30	-1.22%													-693	-377	+26,930	+26,930	+25,959	(+51,819)
	(16日後)	+70	0.51%	18-04P20750		-1	105	-35	+35,000	-155	+155,000	24.33%	-1.31%	1.75%	+14,815	+538,977	-573,143	-86,177	-86,177	+297,745	+260,000
12	04月05日(木)	21,660	18.09%	18-04C21750		-1	195	+95	-95,000	-10	+10,000	18.49%	0.04%	1.61%	-459	-0.316	-0.0918	-19.43	-19.43	+25.69	-45,000
	15:15	+305	-1.34%													-14,779	-41,668	-18,059	-18,059	+24,765	(-49,742)
	(17日後)	+375	-0.83%	18-04P20750		-1	55	-50	+50,000	-205	+205,000	26.11%	1.77%	3.52%	-17,599	+524,198	-614,812	-104,237	-104,237	+322,510	+215,000
13	04月06日(金)	21,645	18.24%	18-04C21750		-1	200	+5	-5,000	-5	+5,000	20.76%	2.26%	3.87%	-28,666	-0.290	-0.0893	-18.76	-18.76	+32.35	-20,000
	15:15	-15	0.15%													+4,745	-103	-53,971	-53,971	+25,686	(-23,642)
	(18日後)	+360	-0.68%	18-04P20750		-1	70	+15	-15,000	-190	+190,000	29.85%	3.75%	7.27%	-25,305	+528,944	-614,915	-158,208	-158,208	+348,196	+195,000
14	04月09日(月)	21,730	18.61%	18-04C21750		-1	175	-25	+25,000	-30	+30,000	20.34%	-0.41%	3.46%	+4,865	-0.414	-0.1060	-12.23	-12.23	+35.19	+72,000
	15:15	+85	0.37%													-24,691	-3,224	-812	-812	+97,043	(+68,314)
	(21日後)	+445	-0.31%	18-04P20750		-1	23	-47	+47,000	-237	+237,000	30.67%	0.82%	8.09%	-5,677	+504,252	-618,140	-159,021	-159,021	+445,240	+267,000
15	04月10日(火)	21,860	17.68%	18-04C21750		-1	245	+70	-70,000	+40	-40,000	23.42%	3.08%	6.54%	-27,906	-0.560	-0.0961	-9.31	-9.31	+38.90	-57,000
	15:15	+130	-0.93%													-53,845	-8,960	-34,289	-34,289	+35,187	(-61,907)
	(22日後)	+575	-1.24%	18-04P20750		-1	10	-13	+13,000	-250	+250,000	32.69%	2.02%	10.11%	-6,383	+450,406	-627,100	-193,311	-193,311	+480,427	+210,000
16	04月11日(水)	21,680	18.25%	18-04C21750		-1	100	-145	+145,000	-105	+105,000	20.59%	-2.84%	3.70%	+21,737	-0.386	-0.1326	-7.47	-7.47	+42.09	+148,000
	15:15	-180	0.57%													+100,811	-15,570	+21,890	+21,890	+38,900	(+146,031)
	(23日後)	+395	-0.67%	18-04P20750		-1	7	-3	+3,000	-253	+253,000	32.60%	-0.09%	10.02%	+153	+551,217	-642,670	-171,420	-171,420	+519,328	+358,000
17	04月12日(木)	21,665	16.82%	18-04C21750		-1	40	-60	+60,000	-165	+165,000	16.53%	-4.05%	-0.35%	+25,419	-0.314	-0.2006	-4.48	-4.48	+41.13	+65,000
	15:15	-15	-1.43%													+5,784	-149	+19,657	+19,657	+42,091	(+67,385)
	(24日後)	+380	-2.09%	18-04P20750		-1	2	-5	+5,000	-258	+258,000	37.40%	4.79%	14.81%	-5,761	+557,002	-642,819	-151,762	-151,762	+561,420	+423,000

■SQ損益

SQ日	清算値	銘柄	枚数	エントリ価格	エントリ損益	行使価格	ITM価格幅	SQ日終値	SQ決済損益	個別収益	合計収益
04月13日(金) (35日後)	21,853	18-04C21750	-1	205	+205,000	21,750	+103	-	-103,000	+102,000	+362,000
	+527	18-04P20750	-1	260	+260,000	20,750	+1,103	-	0	+260,000	

一気にプットがインザマネーになり恐怖から損切する羽目に⇒最終的にはプラス着地ではあったが・・・



# 7-7多少上がっても下がっても動かなくても利益になる戦略

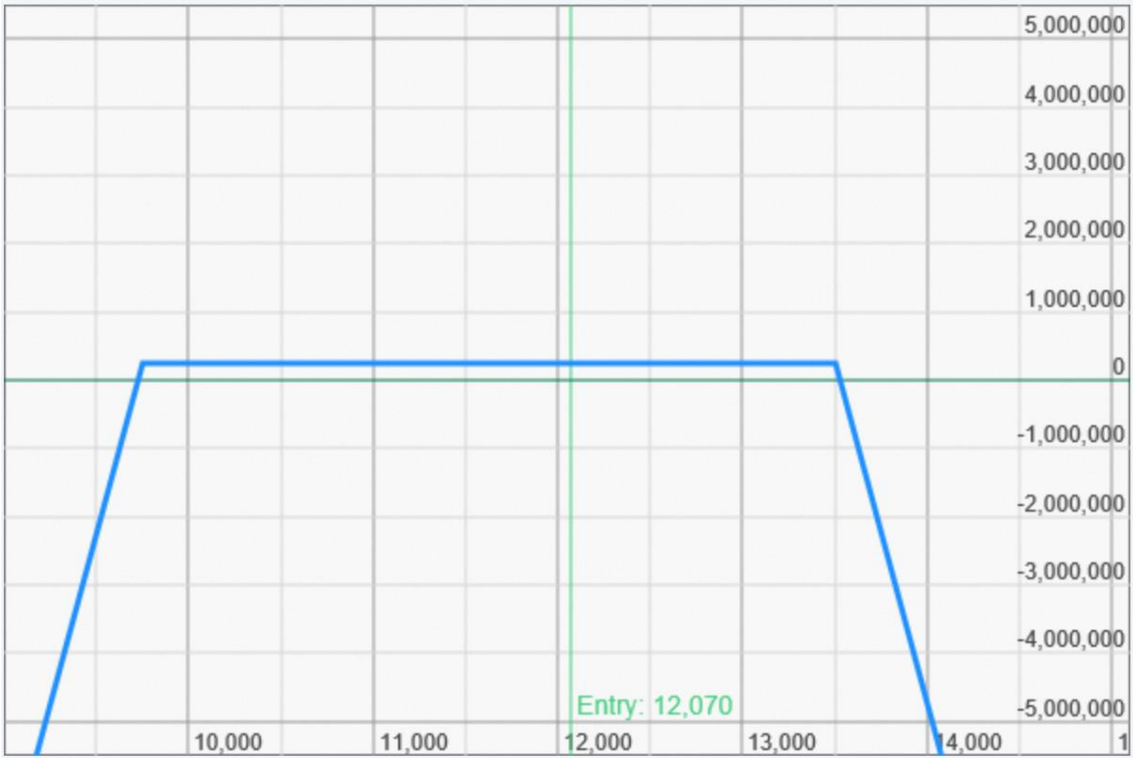
## 損失限定でないショートストラングル失敗事例②

リーマンショックの時に単純なショートストラングルを組んでいたらどうなっていたか。  
10%以上も上のコールを10枚売り、2,300円（20%）も下だから安心と思ってそのプットを10枚売っていたら・・・

■ エントリ															
日付	日経225	平均IV	銘柄	エントリ価格	IV	デルタ	ガンマ	ベガ	シータ	枚数	デルタ	ガンマ	ベガ	ベガ 08-10	シータ
2008/09/11 (木)	デルタニュートラル(ショートストラドル) - default -														
	12,070	27.48%	08-10C13500	15	23.24%	+0.047	+0.0124	+3.34	-1.34	-10	-0.267	-0.1620	-50.05		+24.30
	-260		08-10P9750	10	37.98%	-0.020	+0.0038	+1.67	-1.09	-10			-50.05		



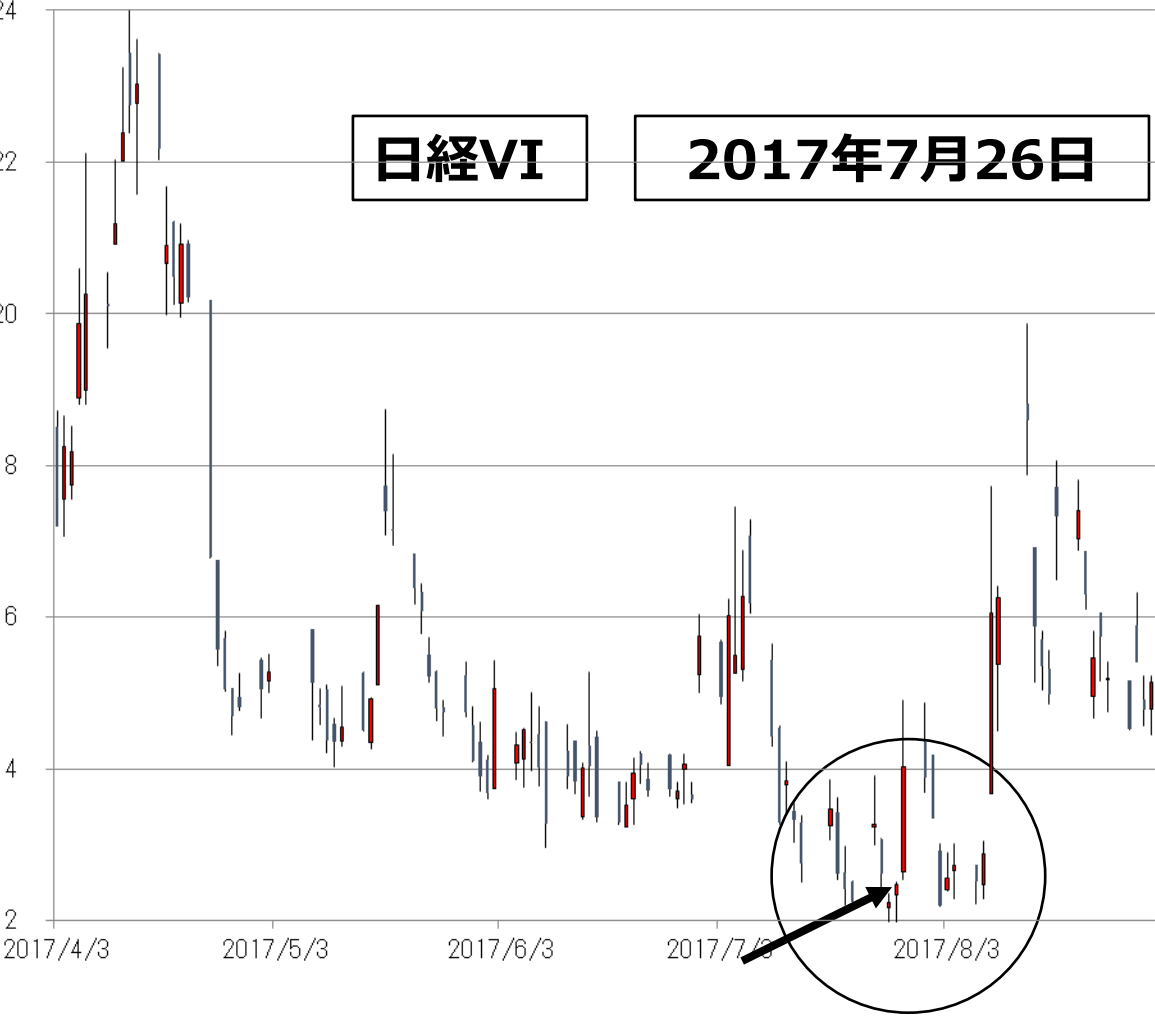
■ SQ損益											
SQ日	清算値	銘柄	枚数	エントリ価格	エントリ損益	行使価格	ITM価格幅	SQ日終値	SQ決済損益	個別収益	合計収益
10月10日(金) (29日後)	7,992	08-10C13500	-10	15	+150,000	13,500	-5,508	-	0	+150,000	-17,330,000
	-4,078	08-10P9750	-10	10	+100,000	9,750	-1,758	-	-17,580,000	-17,480,000	



満期まで持っていたとしたら、最大利益25万円をねらいにいて約1,700万円以上の損失。

# 8-1 インプライドボラティリティの上昇をとる短期戦略

ベガの数字に着目！  
日経VIが低いときに手掛けるIVの上昇を利益にかえる戦略①



期待ほどはIVが上がらなかった。

■ エントリ

日付	日経225	平均IV	銘柄	エントリ価格	IV	デルタ	ガンマ	ベガ	シータ	枚数	デルタ	ガンマ	ベガ	ベガ 17-09	シータ
spread-533 - default -															
2017/07/26 (水)	20,050	9.59%	17-09C20125	225	9.56%	+0.455	+0.059	+27.58	-3.00	1	+0.051	+0.112	+54.52		-6.20
	+115		17-09P19875	215	10.47%	-0.404	+0.053	+26.94	-3.20	1			+54.52		

ベガ = +54.52

■ 損益推移 ITM価格はプットコールパリティで算出

No.	日付	日経225	平均IV	銘柄	枚数	価格	前日比	前日収益	当日比	当日収益	IV	IV前日比	IV当日比	ベガ損益	デルタ 損益計	ガンマ 損益計	ベガ 損益計	ベガ 17-09	シータ 損益計	日毎損益 (分解計) 総損益
1	07月27日(木) 15:15 (1日後)	20,060	9.64%	17-09C20125	1	230	+5	+5,000	+5	+5,000	9.46%	-0.10%	-0.10%	-2,887	+0.076	+0.1130	+53.85	+53.85	-6.33	0
		+10													+513	+56	+4,860	+4,860	-6,203	(-773)
		+10	0.05%	17-09P19875	1	210	-5	-5,000	-5	-5,000	10.76%	0.29%	0.29%	+7,747	+513	+56	+4,860	+4,860	-6,203	0
2	07月28日(金) 15:15 (2日後)	19,960	10.88%	17-09C20125	1	200	-30	-30,000	-25	-25,000	10.09%	0.64%	0.53%	+17,437	-0.035	+0.1067	+53.15	+53.15	-6.91	+35,000
		-100	1.24%												-7,555	+5,647	+43,631	+43,631	-6,325	(+35,398)
		-90	1.29%	17-09P19875	1	275	+65	+65,000	+60	+60,000	11.75%	0.99%	1.28%	+26,194	-7,042	+5,704	+48,491	+48,491	-12,529	+35,000
3	07月31日(月) 15:15 (5日後)	19,955	10.53%	17-09C20125	1	175	-25	-25,000	-50	-50,000	9.57%	-0.52%	0.01%	-13,841	-0.048	+0.1154	+51.01	+51.01	-6.84	-45,000
		-5	-0.35%												+176	+13	-25,116	-25,116	-20,735	(-45,661)
		-95	0.94%	17-09P19875	1	255	-20	-20,000	+40	+40,000	11.33%	-0.42%	0.86%	-11,275	-6,865	+5,717	+23,374	+23,374	-33,264	-10,000
4	08月01日(火) 15:15 (6日後)	19,990	10.03%	17-09C20125	1	175	0	0	-50	-50,000	9.12%	-0.44%	-0.44%	-11,208	-0.010	+0.1221	+50.47	+50.47	-6.65	-30,000
		+35	-0.50%												-1,676	+707	-22,348	-22,348	-6,836	(-30,154)
		-60	0.44%	17-09P19875	1	225	-30	-30,000	+10	+10,000	10.90%	-0.43%	0.42%	-11,140	-8,541	+6,424	+1,026	+1,026	-40,101	-40,000
5	08月02日(水) 15:15 (7日後)	20,090	8.97%	17-09C20125	1	205	+30	+30,000	-20	-20,000	8.66%	-0.46%	-0.90%	-11,696	+0.119	+0.1294	+49.49	+49.49	-6.30	-30,000
		+100	-1.06%												-1,009	+6,105	-29,076	-29,076	-6,647	(-30,628)
		+40	-0.62%	17-09P19875	1	165	-60	-60,000	-50	-50,000	10.21%	-0.69%	-0.26%	-17,380	-9,551	+12,530	-28,050	-28,050	-46,748	-70,000

## 日経VIが低いときに手掛けるIVの上昇を利益にかえる戦略②



■ エントリ																
日付	日経225	平均IV	銘柄	エントリ価格		IV	デルタ	ガンマ	ベガ	シータ	枚数	デルタ	ガンマ	ベガ	ベガ 17-09	シータ
ベガラング - default -																
2017/08/08 (火)	20,000	9.46%	17-09C20125	145	8.89%	+0.399	+0.074	+22.49	-3.23	1	-0.019	+0.1418	+45.24			
	-50		17-09P19875	180	9.97%	-0.419	+0.067	+22.75	-3.65	1				+45.24		-6.88

ベガ = +45.24

■ 損益推移 ITM価格はプットコールパリティで算出

No.	日付	日経225	平均IV	銘柄	枚数	価格	前日比	前比収益	始日比	始比収益	IV	IV前比	IV始比	ベガ損益	デルタ 損益計	ガンマ 損益計	ベガ 損益計	ベガ 17-09	シータ 損益計	日毎損益 (分解計) 総損益
1	08月09日(水) 15:15 (1日後)	19,745	12.19%	17-09C20125	1	95	-50	-50,000	-50	-50,000	10.43%	1.54%	1.54%	+34,644	-0.305	+0.1171	+40.84	+40.84	-7.40	+95,000
		-255												+4,966	+46,108	+64,551	+64,551	-6.883	(+108,742)	
	(1日後)	-255	2.73%	17-09P19875	1	325	+145	+145,000	+145	+145,000	11.29%	1.31%	1.31%	+29,907	+4,966	+46,108	+64,551	+64,551	-6.883	+95,000
2	08月10日(木) 15:15 (2日後)	19,710	11.97%	17-09C20125	1	90	-5	-5,000	-55	-55,000	10.84%	0.41%	1.95%	+7,592	-0.339	+0.1129	+39.34	+39.34	-7.65	+20,000
		-35	-0.22%											+10,685	+717	+16,541	+16,541	-7.399	(+20,544)	
	(2日後)	-290	2.51%	17-09P19875	1	350	+25	+25,000	+170	+170,000	11.69%	0.40%	1.72%	+8,949	+15,651	+46,826	+81,092	+81,092	-14,283	+115,000
3	08月14日(月) 15:15 (6日後)	19,530	14.20%	17-09C20125	1	50	-40	-40,000	-95	-95,000	11.48%	0.65%	2.59%	+11,474	-0.530	+0.0957	+30.56	+30.56	-7.46	+80,000
		-180	2.23%											+61,063	+18,290	+35,415	+35,415	-30,597	(+84,172)	
	(6日後)	-470	4.73%	17-09P19875	1	470	+120	+120,000	+290	+290,000	12.80%	1.11%	2.83%	+23,940	+76,715	+65,116	+116,507	+116,507	-44,880	+195,000
4	08月15日(火) 15:15 (7日後)	19,740	11.94%	17-09C20125	1	70	+20	+20,000	-75	-75,000	10.20%	-1.29%	1.31%	-16,229	-0.353	+0.1282	+35.26	+35.26	-7.88	-150,000
		+210	-2.25%											-111,213	+21,102	-44,977	-44,977	-7.462	(-142,550)	
	(7日後)	-260	2.48%	17-09P19875	1	300	-170	-170,000	+120	+120,000	11.20%	-1.60%	1.23%	-28,747	-34,498	+86,219	+71,530	+71,530	-52.342	+45,000
5	08月16日(水) 15:15 (8日後)	19,730	11.52%	17-09C20125	1	55	-15	-15,000	-90	-90,000	9.55%	-0.65%	0.66%	-10,057	-0.391	+0.1324	+33.35	+33.35	-7.45	-20,000
		-10	-0.42%											+3,525	+64	-16,558	-16,558	-7.880	(-20,850)	
	(8日後)	-270	2.06%	17-09P19875	1	295	-5	-5,000	+115	+115,000	10.87%	-0.33%	0.90%	-6,501	-30,973	+86,283	+54,971	+54,971	-60,223	+25,000







# 8-4 インプライドボラティリティの上昇をとる短期戦略

ベガの数字に着目！  
日経VIが低いときに手掛けるIVの上昇を利益にかえる戦略④



■エントリー

日付	日経225	平均IV	銘柄	エントリー価格	IV	デルタ	ガンマ	ベガ	シータ	枚数	デルタ	ガンマ	ベガ	ベガ 18-03	シータ
ベガロング - default -															
2018/02/05 (月)	22,665	17.64%	18-03P22250	335	19.49%	-0.363	+0.0287	+25.18	-7.64	1	-0.007	+0.061	+50.19		-14.36
	-665		18-03C23125	270	17.14%	+0.356	+0.0324	+25.01	-6.72	1			+50.19		

ベガ = +50.19

■損益推移 ITM価格はプットコールパリティで算出

No.	日付	日経225	平均IV	銘柄	枚数	価格	前日比	前日収益	始日比	始日収益	IV	IV前日比	IV始日比	ベガ損益	デルタ 損益計	ガンマ 損益計	ベガ 損益計	ベガ 18-03	シータ 損益計	日毎損益 (分解計) 総損益
1	02月06日(火) 15:15	21,515	27.25%	18-03P22250	1	1,060	+725	+725,000	+725	+725,000	24.63%	5.14%	5.14%	+129,352	-0.516	+0.0396	+37.45	+37.45	-14.50	+565,000
	(1日後)	-1,150	9.61%	18-03C23125	1	110	-160	-160,000	-160	-160,000	23.16%	6.02%	6.02%	+150,623	+7,846	+403,929	+279,976	+279,976	-14,363	(+677,388)
2	02月07日(水) 15:15	21,620	26.47%	18-03P22250	1	960	-100	-100,000	+625	+625,000	23.68%	-0.95%	4.19%	-21,710	-0.499	+0.0424	+37.50	+37.50	-14.38	-105,000
	(2日後)	-1,045	8.83%	18-03C23125	1	105	-5	-5,000	-165	-165,000	22.10%	-1.06%	4.97%	-15,480	-54,201	+2,184	-37,191	-37,191	-14,496	(-103,703)
3	02月08日(木) 15:15	21,945	23.88%	18-03P22250	1	720	-240	-240,000	+385	+385,000	22.35%	-1.33%	2.86%	-30,428	-0.383	+0.0498	+41.08	+41.08	-15.28	-215,000
	(3日後)	-720	6.24%	18-03C23125	1	130	+25	+25,000	-140	-140,000	20.53%	-1.57%	3.39%	-22,936	-162,252	+22,373	-53,365	-53,365	-14,383	(-207,627)
4	02月09日(金) 15:15	21,360	31.60%	18-03P22250	1	1,210	+490	+490,000	+875	+875,000	28.02%	5.67%	8.53%	+137,614	-0.543	+0.0361	+34.38	+34.38	-16.69	+470,000
	(4日後)	-1,305	13.96%	18-03C23125	1	110	-20	-20,000	-160	-160,000	26.04%	5.51%	8.90%	+92,754	+224,091	+85,192	+230,368	+230,368	-15,277	(+524,375)
5	02月13日(火) 15:15	21,170	27.73%	18-03P22250	1	1,250	+40	+40,000	+915	+915,000	24.81%	-3.22%	5.32%	-67,468	-0.694	+0.0337	+24.33	+24.33	-12.37	-25,000
	(8日後)	-1,495	10.09%	18-03C23125	1	45	-65	-65,000	-225	-225,000	23.84%	-2.20%	6.70%	-29,474	+103,137	+6,514	-96,943	-96,943	-66,770	(-54,062)
6	02月14日(水) 15:15	21,180	25.29%	18-03P22250	1	1,195	-55	-55,000	+860	+860,000	22.28%	-2.53%	2.79%	-41,333	-0.741	+0.0337	+21.23	+21.23	-10.24	-69,000
	(9日後)	-1,485	7.65%	18-03C23125	1	31	-14	-14,000	-239	-239,000	22.30%	-1.54%	5.16%	-12,302	-6,943	+16	-53,636	-53,636	-12,371	(-72,934)
														+111,678	+520,211	+269,208	+269,208	-137,662	+621,000	

相場は大崩れ IVも急上昇  
「からも利益が出ているが、ベガからの利益（IV上昇のインパクト）も大きい



北浜投資塾特別対面セミナー 第3回

# Q&Aセッション

# ①各戦略の必要資金についても触れてほしいです

## A

- まず、ロング系はポジション組成時の支払金額以上に損をすることはないので、買い代金のみでOK。
- コンドルはポジション組成後は最大損失額以上は不要。ただし組成時には買い代金分は必要。ポジション組成後、NETで最大損失額までとなる。
- ショートストラドルについては証券会社の証拠金シミュレータにて計算してください。なお、ギリギリでは心もとないです。最初は足りていてもその後の状況によっては足りなくなるので注意しましょう（追証）。

### <証拠金例>

C22875売@275+P22875売り@310

必要証拠金	1,116,100	スパン証拠金 先物証拠金(100%) VI証拠金(100%)	531,100		
両建取引拘束金	0	ネットオプション価値	-585,000		
先物買い建玉枚数	0	先物売り建玉枚数	0	オプション売り・VI 建玉枚数	2

C23500売@52+P22000売り@98

必要証拠金	571,800	スパン証拠金 先物証拠金(100%) VI証拠金(100%)	421,800		
両建取引拘束金	0	ネットオプション価値	-150,000		
先物買い建玉枚数	0	先物売り建玉枚数	0	オプション売り・VI 建玉枚数	2



## ②エントリーは成行の方が良いのでしょうか？

A

オプションで成行注文は原則無し。十分に板が出来ていればまだいいが、発注時証拠金的には少々不利になる。寄付や引けの板寄せの場面であれば、あえて不利な価格に注文を出しておくで寄り（引け）の価格で約定する。

＜売りの場合＞

300で寄り（引け）そうなときにわざとそれよりも下に売り注文を出す（気配に飲まれない程度に離す）。

154	315	
127	310	
89	305	
73	300	112
	295	92
	290	107
	285	276

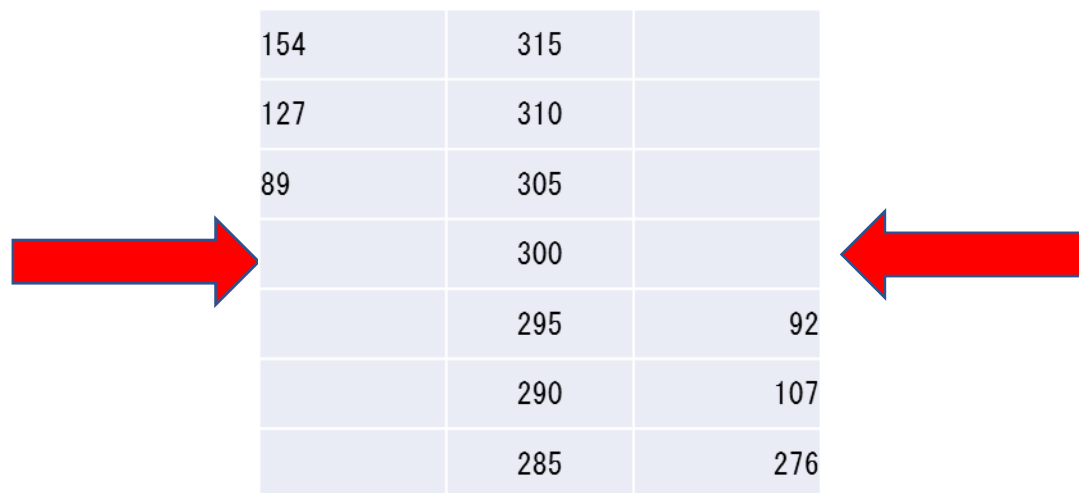
＜買いの場合＞

300で寄り（引け）そうなときにわざとそれよりも上に買い注文を出す（気配に飲まれない程度に離す）。

### ③できれば、指値の入れ方として、目安が知りたいです

A

真ん中に指してみると、以外に食われます。二つの注文を出す場合は流動性の悪い方をまず約定させてからもう一方は板にぶつけます。



154	315	
127	310	
89	305	
	300	
	295	92
	290	107
	285	276

#### ④WEEKLYオプションでも同じ思考感覚でも良いのですか？

A

ちょっとだけ違います。

一般に、残存日数が少ないオプションのベガの値は小さくなっていますからボラティリティトレードはやりにくいですね。

残存日数が少なくなるにつれてガンマは大きくなります。ガンマが大きいということはタイムディケイも大きいので、まさに動くか動かないかの勝負になります（なお、マンスリーものも、満期前1週間で手掛ければweeklyと同じ状況になります）。



## ⑤ストラングルとの優位性比較

### A

- 満期型トレードの場合はトレードオフの関係になりますのでどちらに優位性があるかという問題ではないです。ロングストラングルはコストは低いですが、より大きな動きが必要ですし、ショートストラングルは勝率は高いけれども利益は少なく、コツコツドカンでパーになることも。
- 期中トレードの場合はリスクパラメータの調整や約定させやすさから流動性のあるアウト同士で組むこともあります（結果としてストラングルになる）。また、ベガはアウトからアットに近づくにつれて大きくなり、アットから離れていくと小さくなるという性質があるため（ATMで最大ということ）、ボラティリティトレードという点ではややアウトを使ってやる（アウトがATMになるのを狙う）のもおもしろいかもしれません。

⑥オプションの取引板が薄く約定しないため、ストラテジーが成り立たないこともあると思います。特にweekly option. 何かいい方法はないでしょうか

A

- そこでオプショントレード普及協会が頑張っているのです。みなさんもオプショントレードがさらに普及するよう、そして流動性が高まるようお力をお貸してください！
- 方法としては、やや流動性の悪いインやアットではなくややアウトのオプションを利用してストラドルを作ります。⑦の質問にも関連しますが、ストラドルでは、組成時原資産かぴったりアットの価格でないことが多いわけですが、その場合は、必ずどちらがインなので、このインの方のオプションを、プットコールパリティによりアウトの方のオプションと225ミニで合成することで対応する手はあります。

## 【プットコールパリティとは】

先物1枚買い=コール1枚買い+プット1枚売り  
先物1枚売り=プット1枚買い+コール1枚売り

ならば、  
コール1枚買い=先物1枚買い+プット1枚買い  
プット1枚買い=先物1枚売り+コール1枚買い

また、  
コール1枚売り=先物1枚売り+プット1枚売り  
プット1枚売り=先物1枚買い+コール1枚売り

(※つまりカバードコールはプット売りだということです)



例えば

225ミニが19950円ぐらいの時、コール20000はややアウト、プット20000はややインですので、この時に20000のロングストラドルをくむならば、

C20000買い1枚+ P20000買い1枚

=C20000買い1枚+C20000買い1枚+225ミニ10枚売り

=**C20000買い2枚+225ミニ10枚売**

と変形できます。

こう考えることで、インしているプットよりもやや流動性の高いちょっとアウトのコールを2枚買って、瞬時に非常に流動性の高い225ミニを10枚売るというやり方が見つかるわけです。

⑦ストラドルよりも、（オプション買い+先物ミニでデルタヘッジ）の方がダイナミックヘッジで利益を出せるので有利だと思うのですが、ストラドルの方が優位な点は何かありますか？

A

⑥で説明したように  
コール買い+プット買い  
=コール買い+コール買い+225ミニ10枚売  
=コール2枚買い+225ミニ10枚売

ならば

コール1枚買+225ミニ5枚売り

とか

ややアウトのコール（ $\Delta=0.4$ ）買い+225ミニ4枚売り

（225ミニ1枚  $\Delta=0.1$ ）

## ストラドル=オプション+先物

後者（オプション+先物）に優位性があるとすれば

- ・ ⑥のように流動性のある方のオプションを使ってやれること
- ・ 深いインになる度合いの高いプットを使わずにコールだけで組成できること
- ・ **アットではなくアウトでもデルタを合わせて柔軟にポジションを作れること**

また、これは次回のお話なのですが、今日も出てきたデルタが最初は±0なのに相場の変動により、**デルタが0ではなくなったときにまた0に戻すという戦い方**があるのですが、それがやりやすいということもあげられますね。

（なお、ストラドルでも225ミニを使ってデルタを調整することは可能です。）

基本、満期までほったらかしにするか、途中、利益ターゲットに到達したら手仕舞いするというルールを設定するならばダイナミックにデルタヘッジしない単なるストラドルをやればよく、miniでデルタヘッジをやりながら虎視眈々と大きな相場変動が起こることを待つ戦略をとる等を考えるならば、ダイナミックにデルタを調整した方がいい場合もあります（第4回にて説明します）。



## ⑧ロングストラドルで支払い額を少なくする方法があれば教えてください

A

日経VIをみながらIVが低いときにやる、IVが少しずつ上がってきたらやる、毎月雇用統計の日の前（月初）からSQまでだけやる、weekly optionを利用するなど、価格の安いタイミングでエントリーする方法が考えられます。

また、オプションデルタを見ながら必要なminiを当てる技術があれば、アウトオブザマネーのプレミアムの低いオプションを買って（別のオプションを売ったりして調整することもあり）、必要な225miniの枚数を計算し、損益グラフがお椀型（ガンマが味方）のポジションを組むことができます。

⑨ストラドル戦略最大のリスクについて。変動しないことによるシータ分のマイナスのみと考えておりますが、他にありませんでしょうか？

A

満期型ではその通りです。支払った額が0になる可能性はあります。

期中ボラティリティトレード（期中型）ならば、IVの低下により「えっ？」という感じの目減りがあることがあります。

# オプショントレード普及協会 特別メール講座

プットコールパリティを使えば、  
ストラドルを合計100円以下で組むことも可能です。

詳細はこちら



<https://オプショントレード.com/0723s>

(または <https://xn--kck0a1ce1ezepb4cxe.com/0723s>)