

# 北浜投資塾

## 特別対面セミナー

120分で実際に活用できる投資戦略を体得！  
オプション取引の魅力と可能性

**【プットオプションを買ってみる】**

# 1 オプションをどのように使われるのか

- 暴落時の保険として
- 株式・先物等の代用として
- 新しい投資商品として

## 2-1 プットオプションとは

- 日経平均と逆の動きをする
  - ⇒ インバース型商品
  - ⇒ 日経平均が下落すると価格が上がる
- 保険の役割
- 日経平均の下落を利益にかえる手段

## 2-2 プットオプションを買うと？

- 権利行使価格より下に行った分をもらえる
- お金を支払う（＝負けても失うのは払った額まで）  
※取引最終日までに転売も可能
- 満期時点で権利行使価格より下に行かなかったら 0 円

Ex. 権利行使価格20,000円    SQ値19,200円

$20,000 - 19,200 = 800$ 円の受け取り

### 3 プットオプション買いが機能した場面

＜北浜投資塾第1回 2015年12月30日～の例＞



日経225mini 19,035円 ⇒ SQ17,420円

P18750 95円 ⇒ 1,330円

# 4-1 プットオプションが機能した場面

## <最近の事例～2018年2月5～6日の暴落時>



# 4-2 プットオプションはどれを選ぶ？

2018年02月02日(金)

Price

-IV-

Delta

Gamma

Vega

Theta

●月間

○週間

○混合

2018年02月

02日(金) 23330 (-115) 15.93%

エントリ日

最新日

更新

CALL

2018年02月限  
2月9日 (7)  
16.99% (+2.25)

2018年03月限  
3月9日 (35)  
15.69% (+1.35)

2018年04月限  
4月13日 (70)  
15.61% (+4.28)

25,375 +2,045

1 23.57%

15 15.27%

60 15.27%

25,250 +1,920

1 22.37%

20 15.36%

70 15.26%

25,125 +1,795

1 21.15%

24 15.15%

0 3.48%

25,000 +1,670

1 19.92%

32 15.29%

95 15.26%

24,875 +1,545

1 18.67%

38 15.05%

110 15.25%

24,750 +1,420

1 17.42%

50 15.21%

125 15.17%

24,625 +1,295

1 16.14%

60 15.04%

150 15.39%

24,500 +1,170

3 17.07%

80 15.37%

180 15.67%

24,375 +1,045

4 16.28%

95 15.19%

205 15.67%

24,250 +920

7 16.17%

115 15.14%

225 15.44%

24,125 +795

12 16.09%

145 15.38%

255 15.44%

24,000 +670

20 16.03%

180 15.63%

275 15.07%

23,875 +545

34 16.22%

200 15.08%

0 1.74%

23,750 +420

50 15.86%

270 16.31%

395 16.25%

23,625 +295

80 16.23%

300 15.80%

410 15.51%

23,500 +170

115 16.13%

360 16.21%

450 15.33%

23,375 +45

170 16.79%

395 15.54%

0 0.44%

日経225先物(Mini) 23,330 -115 平均IV CALL 15.84%

2月限mini 23,330 3月限mini 23,320 4月限mini 23,150

23,250 -80

235 17.30%

480 16.44%

580 15.95%

23,125 -205

325 18.93%

0 0.00%

0 0.03%

23,000 -330

405 19.02%

645 17.54%

0 0.00%

PUT

2018年02月限  
2月9日 (7)  
15.03% (-0.39)

2018年03月限  
3月9日 (35)  
16.01% (-1.67)

2018年04月限  
4月13日 (70)  
13.45% (-3.87)

日経225先物(Mini) 23,330 -115 平均IV PUT 16.03%

2月限mini 23,330 3月限mini 23,320 4月限mini 23,150

23,250 -80

165 13.79%

460 16.28%

0 0.00%

23,125 -205

125 14.88%

395 16.12%

0 0.00%

23,000 -330

90 15.48%

345 16.30%

530 14.53%

22,875 -455

65 16.17%

310 16.85%

0 0.44%

22,750 -580

46 16.77%

275 17.25%

450 15.35%

22,625 -705

33 17.46%

230 17.09%

500 17.98%

22,500 -830

24 18.22%

205 17.57%

420 17.16%

22,375 -955

17 18.84%

175 17.70%

0 1.74%

22,250 -1,080

12 19.45%

150 17.89%

405 19.19%

22,125 -1,205

10 20.67%

130 18.18%

315 17.76%

22,000 -1,330

7 21.21%

115 18.62%

290 18.10%

21,875 -1,455

4 21.10%

105 19.25%

300 19.48%

21,750 -1,580

4 22.77%

95 19.81%

275 19.74%

21,625 -1,705

3 23.49%

80 19.92%

230 19.23%

21,500 -1,830

3 25.10%

70 20.27%

220 19.86%

21,375 -1,955

2 25.40%

60 20.52%

0 3.48%

21,250 -2,080

2 26.94%

55 21.12%

160 19.41%

21,125 -2,205

2 28.49%

48 21.45%

0 3.48%

21,000 -2,330

1 27.83%

41 21.68%

140 20.30%

20,875 -2,455

1 29.28%

38 22.31%

-----

# 4-3 ATMややアウトP23000あたり

## ■ エントリ

日付	日経225	平均IV	銘柄	エントリ価格	IV	デルタ	ガンマK	ベガ	シータ	枚数	デルタ	ガンマ	ベガ	ベガ 18-02	シータ
2018/02/02 (金)	JPX オプション対面セミナー①資料 - default -														
	23,330 -115	15.93%	18-02P23000	90	15.48%	-0.286	+0.0682	+10.96	-12.12	1	-0.286	+0.0682	+10.96	+10.96	-12.12

## ■ 損益推移 ITM価格はプットコールパリティで算出

No.	日付	日経225	平均IV	銘柄	枚数	価格	前日比	前比収益	始日比	始比収益	IV	IV前比	IV始比	ベガ損益	デルタ 損益 損益計	ガンマ 損益 損益計	ベガ 損益 損益計	ベガ 18-02	シータ 損益 損益計	日毎損益 (分解計) 総損益
1	02月05日(月) 15:15 (3日後)	22,665 -665 -665	17.64%  1.71%	18-02P23000	1	405	+315	+315,000	+315	+315,000	20.26%	4.79%	4.79%	+52,467	-0.752 +190,156 +190,156	+0.0658 +150,708 +150,708	+7.51 +52,467 +52,467	+7.51 +52,467 +52,467	-18.97 -36,349 -36,349	+315,000 (+356,983) +315,000
2	02月06日(火) 15:15 (4日後)	21,515 -1,150 -1,815	27.25% 9.61% 11.31%	18-02P23000	1	1,505	+1,100	+1,100,000	+1,415	+1,415,000	45.38%	25.12%	29.91%	+188,615	-0.945 +864,691 +1,054,848	+0.0125 +435,245 +585,953	+2.16 +188,615 +241,083	+2.16 +188,615 +241,083	-16.27 -18,973 -55,323	+1,100,000 (+1,469,577) +1,415,000
3	02月07日(水) 15:15 (5日後)	21,620 +105 -1,710	26.47% -0.77% 10.54%	18-02P23000	1	1,384	-121	-121,000	+1,294	+1,294,000	39.63%	-5.75%	24.15%	-12,418	-0.982 -99,262 +955,585	+0.0070 +689 +586,642	+0.71 -12,418 +228,664	+0.71 -12,418 +228,664	-6.99 -16,267 -71,591	-121,000 (-127,259) +1,294,000
4	02月08日(木) 15:15 (6日後)	21,945 +325 -1,385	23.88% -2.59% 7.95%	18-02P23000	1	1,057	-327	-327,000	+967	+967,000	40.07%	0.44%	24.60%	+316	-0.987 -319,113 +636,472	+0.0072 +3,705 +590,348	+0.38 +316 +228,981	+0.38 +316 +228,981	-7.61 -6,994 -78,585	-327,000 (-322,085) +967,000

## ■ SQ損益

SQ日	清算値	銘柄	枚数	エントリ価格	エントリ損益	行使価格	ITM価格幅	SQ日終値	SQ決済損益	個別収益	合計収益
02月09日(金) (907日後)	21,190 -2,085	18-02P23000	1	90	-90,000	23,000	-1,810	-	+1,810,000	+1,720,000	+1,720,000



# 4-4 10円(※)程度で買えるP22125

(当時の日経平均から1,200円ほど下)

■ エントリ

日付	日経225	平均IV	銘柄	エントリ価格	IV	デルタ	ガンマK	ベガ	シータ	枚数	デルタ	ガンマ	ベガ	ベガ 18-02	シータ
2018/02/02 (金)	JPX オプション対面セミナー①資料 - default -														
	23,330 -115	15.93%	18-02P22125	10	20.67%	-0.037	+0.0122	+2.62	-3.87	1	-0.037	+0.0122	+2.62	+2.62	-3.87

※実際の購入額は価格 × 1000

■ 損益推移 ITM価格はブットコールパリティで算出

No.	日付	日経225	平均IV	銘柄	枚数	価格	前日比	前比収益	始日比	始比収益	IV	IV前比	IV始比	ベガ損益	デルタ 損益 損益計	ガンマ 損益 損益計	ベガ 損益 損益計	ベガ 18-02	シータ 損益 損益計	日毎損益 (分解計) 総損益
1	02月05日(月) 15:15 (3日後)	22,665 -665 -665	17.64%  1.71%	18-02P22125	1	65	+55	+55,000	+55	+55,000	26.35%	5.68%	5.68%	+14,868	-0.187 +24,734 +24,734	+0.0430 +26,948 +26,948	+6.38 +14,868 +14,868	+6.38 +14,868 +14,868	-21.01 -11,596 -11,596	+55,000 (+54,955) +55,000
2	02月06日(火) 15:15 (4日後)	21,515 -1,150 -1,815	27.25% 9.61% 11.31%	18-02P22125	1	745	+680	+680,000	+735	+735,000	45.76%	19.41%	25.09%	+123,832	-0.743 +215,284 +240,019	+0.0361 +284,360 +311,309	+6.29 +123,832 +138,701	+6.29 +123,832 +138,701	-47.91 -21,005 -32,602	+680,000 (+602,472) +735,000
3	02月07日(水) 15:15 (5日後)	21,620 +105 -1,710	26.47% -0.77% 10.54%	18-02P22125	1	570	-175	-175,000	+560	+560,000	36.64%	-9.12%	15.97%	-57,336	-0.799 -78,025 +161,993	+0.0479 +1,990 +313,300	+4.50 -57,336 +81,365	+4.50 -57,336 +81,365	-41.14 -47,911 -80,513	-175,000 (-181,282) +560,000
4	02月08日(木) 15:15 (6日後)	21,945 +325 -1,385	23.88% -2.59% 7.95%	18-02P22125	1	235	-335	-335,000	+225	+225,000	27.16%	-9.49%	6.48%	-42,650	-0.715 -259,619 -97,625	+0.1089 +25,300 +338,600	+3.90 -42,650 +38,714	+3.90 -42,650 +38,714	-52.93 -41,141 -121,654	-335,000 (-318,110) +225,000

■ SQ損益

SQ日	清算値	銘柄	枚数	エントリ価格	エントリ損益	行使価格	ITM価格幅	SQ日終値	SQ決済損益	個別収益	合計収益
02月09日(金) (907日後)	21,190 -2,085	18-02P22125	1	10	-10,000	22,125	-935	-	+935,000	+925,000	+925,000

# 4-5 1円(※)で買えるP21000

(当時の日経平均から1,330円ほど下)

■ エントリ

日付	日経225	平均IV	銘柄	エントリ価格	IV	デルタ	ガンマK	ベガ	シータ	枚数	デルタ	ガンマ	ベガ	ベガ 18-02	シータ
2018/02/02 (金)	JPX オプション対面セミナー①資料 - default -														
	23,330 -115	15.93%	18-02P21000	1	27.83%	-0.004	+0.0012	+0.35	-0.69	1	-0.004	+0.0012	+0.35	+0.35	-0.69

※実際の購入額は価格 × 1000

■ 損益推移 ITM価格はプットコールパリティで算出

No.	日付	日経225	平均IV	銘柄	枚数	価格	前日比	前比収益	始日比	始比収益	IV	IV前比	IV始比	ベガ損益	デルタ 損益 損益計	ガンマ 損益 損益計	ベガ 損益 損益計	ベガ 18-02	シータ 損益 損益計	日毎損益 (分解計) 総損益
1	02月05日(月) 15:15 (3日後)	22,665 -665 -665	17.64%  1.71%	18-02P21000	1	7	+6	+6,000	+6	+6,000	36.39%	8.56%	8.56%	+2,970	-0.022 +2,389 +2,389	+0.0060 +2,652 +2,652	+1.23 +2,970 +2,970	+1.23 +2,970 +2,970	-5.57 -2,068 -2,068	+6,000 (+5,944) +6,000
2	02月06日(火) 15:15 (4日後)	21,515 -1,150 -1,815	27.25% 9.61% 11.31%	18-02P21000	1	200	+193	+193,000	+199	+199,000	52.91%	16.52%	25.08%	+20,242	-0.298 +24,826 +27,216	+0.0336 +39,555 +42,208	+6.76 +20,242 +23,213	+6.76 +20,242 +23,213	-59.64 -5,574 -7,643	+193,000 (+79,049) +199,000
3	02月07日(水) 15:15 (5日後)	21,620 +105 -1,710	26.47% -0.77% 10.54%	18-02P21000	1	80	-120	-120,000	+79	+79,000	46.20%	-6.71%	18.37%	-45,376	-0.193 -31,323 -4,107	+0.0370 +1,852 +44,060	+4.38 -45,376 -22,163	+4.38 -45,376 -22,163	-50.59 -59,635 -67,278	-120,000 (-134,483) +79,000
4	02月08日(木) 15:15 (6日後)	21,945 +325 -1,385	23.88% -2.59% 7.95%	18-02P21000	1	10	-70	-70,000	+9	+9,000	49.31%	3.11%	21.48%	+13,624	-0.043 -62,625 -66,732	+0.0161 +19,549 +63,610	+1.05 +13,624 -8,538	+1.05 +13,624 -8,538	-25.81 -50,586 -117,864	-70,000 (-80,036) +9,000

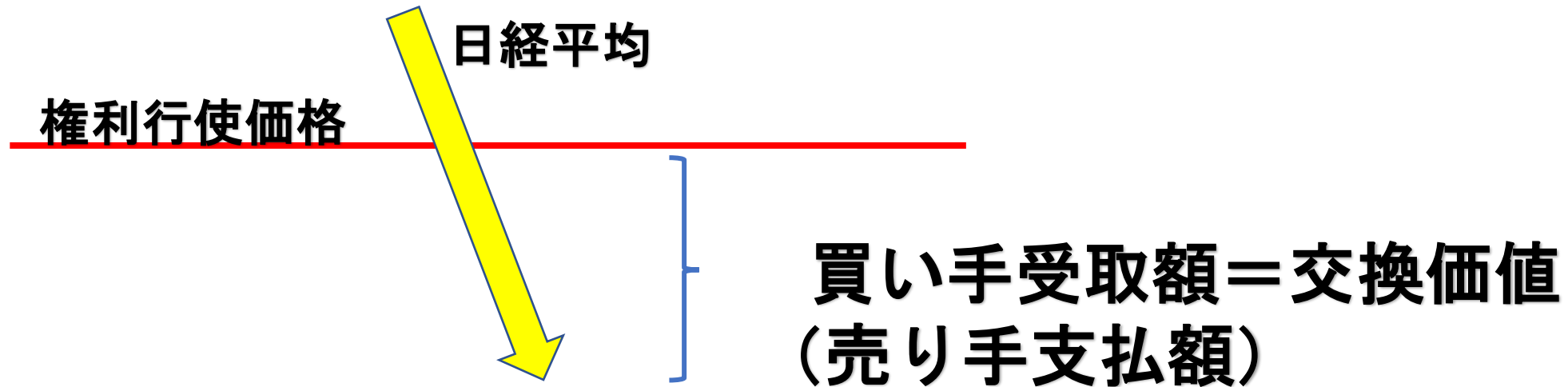
■ SQ損益

SQ日	清算値	銘柄	枚数	エントリ価格	エントリ損益	行使価格	ITM価格幅	SQ日終値	SQ決済損益	個別収益	合計収益
02月09日(金) (907日後)	21,190 -2,085	18-02P21000	1	1	-1,000	21,000	+190	-	0	-1,000	-1,000

# 5-1 オプションの価格決定要素＜満期ルール＞

最終的な満期精算においては

インザマネーならば、交換価値（本質的価値）を受け渡す



## 5-2 オプションの価格決定要素<考えてみよう>

原資産（日経平均） 20,000円 Ex. P20500 P19500 P19000

- ①現時点でP20500 P19500 P19000に本質的価値はあるか？
- ②それぞれになぜ値段がつくのか？
- ③満期まで残り 1 日。19,000円を割り込む可能性は？ 価格は？
- ④P19500とP19000はどちらが価値を有する？
- ⑤以下の場面でのP19000の価値はどちらが高いだろうか？
  - A： 1 週間で 50円しか動かない相場、ゆるやか上昇基調の相場
  - B： 1 日に 500円も急落したような場面

## 5-3 オプションの価格決定要素<期中において>

満期＝交換価値（本質的価値）

期中＝最終的にインザマネーとなって交換価値（本質的価値）がいくらになるだろうかという判断。

判断の要素

①原資産 ②権利行使価格 ③残存日数 ④相場変動の様子

結局①②③は④相場変動の「様子」次第

## 6-1 オプションの価格変化要素①

**OTM＝最終的には無価値（相場変動の影響小）**

（アウトオブザマネー）

**ATM＝交換価値を持つか無価値になるか五分五分**

（アットザマネー）

**（相場変動の影響は50%）**

**ITM＝交換価値は先物と同じ（相場変動の影響大）**

（インザマネー）

## 6-2 オプションの価格変化要素①

### すなわち

①原資産との距離の変化により原資産の変動のオプション価格への影響の仕方が変化する

最初は225mini 1枚程度の損益変動だったものが、次第にラージ1枚級の損益変動になっていく性質がある。

## 6-3 オプションの価格変化要素②

### ②市場参加者の気持ち（ヘッジ需要）の変化

- ⇒予想外の大きな下落＝恐怖＝プット買い
- ⇒相場変動が大きい＝インする可能性大＝価値が上がる
- ⇒落ち着いたら保険を解約（オプション返済売り）

これを知るための指標が  
インプライドボラティリティ（IV）  
である



# 7-1 インプライドボラティリティ

## 市場心理とオプションの価格変動

①急落時は値段が高騰する！

⇒突然のことで**びっくり**し、慌てて**オプション**を買う。

②相場が荒れているときは値段は高いまま！

⇒**ドキドキ**したまま＝オプションを持ったまま。

③落ち着くと値段が下がっていく・・・

⇒ヘッジがいらなくなる。コストがかからないように返済。

## 7-2 インプライドボラティリティ <逆算のアイデア>

値段が高い＝相場が荒れている・荒れる可能性があると考えている



オプションの値段を見れば、市場参加者の気持ちがわかる



オプション価格から逆算した市場参加者の恐怖感を数値化

＝インプライドボラティリティ

## 7-3 インプライドボラティリティ

①急落時・相場が荒れているとき

オプションが通常よりも買われる

＝相場変動だけで説明がつかない価格上昇（＝需給で値段が上がる）

⇒インプライドボラティリティが上がった

②相場が落ち着いてくると

オプションが不要になった・売られた

＝相場変動だけで説明がつかない価格の下落

⇒インプライドボラティリティが下がった

# 7-4 日経V I (日経225オプションの代表IVを指数化したもの)

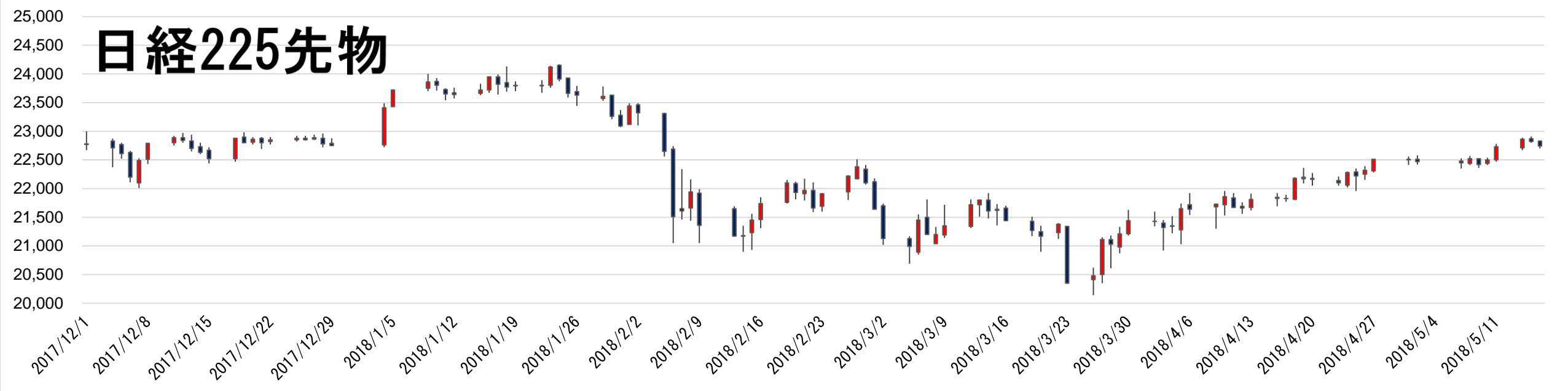


## 7-5 インプライドボラティリティの特徴

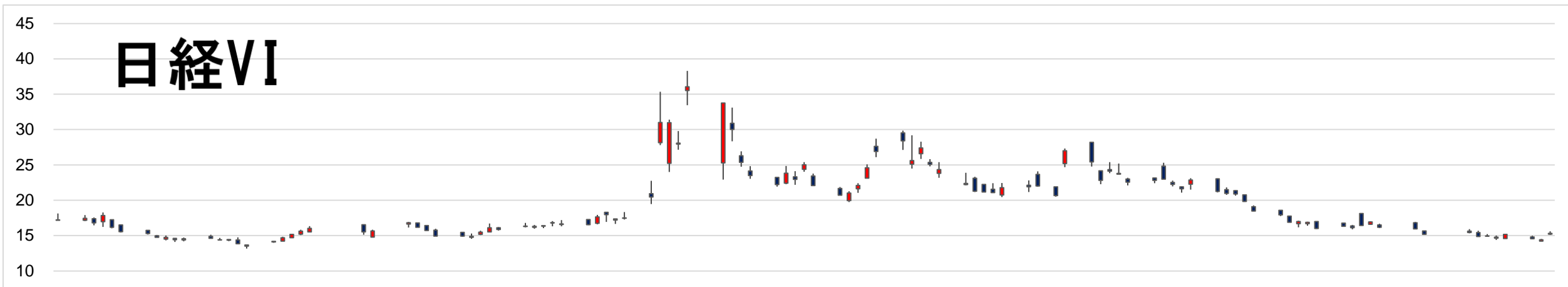
- ①びっくりするような原資産の下落で急騰する性質
- ②相場が荒れていてドキドキしている間は高いまま
- ③相場が落ち着きを取り戻すと下落し始める性質
- ④不穏な動きがあると少しずつ上昇する性質

# 7-6 日経VIと日経225先物の動き

## 日経225先物



## 日経VI



## 8-1 オプション買い戦略<基本的な考え方>

オプション買い戦略では

- ①相場変動のインパクトが増大していく性質（6で検討）
- ②インプライドボラティリティが急騰する性質（7で検討）

この2つの性質を味方につけることがポイント

## 8-2 プットオプション買い戦略<アイデア>

プットの大きな値上がりをねらうなら・・・

- ①先物ラージと同じインパクトになる性質を利用
- ②びっくりするような下落でIVが急騰する性質を最大限利用

**IVが低い水準のときにプットオプションを買う！**

(低い水準のとき＝みんなが下落しないと思っている＝上昇過程)

- ①天井が近いと思ったら先回りして買う
- ②下落し始めたら早めに買う
- ③IVが底を打ったタイミング
- ④イベント



# 8-3 プットオプション買い戦略（例）

## <最近の事例～2018年2月5～6日の暴落時>







# 8-6 ボラティリティの急上昇は 安いプットを100～200倍にする。

## ■ エントリ

日付	日経225	平均IV	銘柄	エントリ価格	IV	デルタ	ガンマK	ベガ	シータ	枚数	デルタ	ガンマ	ベガ	ベガ 18-02	シータ
2018/02/02 (金)	JPX オプション対面セミナー①資料 - default -														
	23,330 -115	15.93%	18-02P21000	1	27.83%	-0.004	+0.0012	+0.35	-0.69	1	-0.004	+0.0012	+0.35	+0.35	-0.69

## ■ 損益推移 ITM価格はプットコールパリティで算出

No.	日付	日経225	平均IV	銘柄	枚数	価格	前日比	前比収益	始日比	始比収益	IV	IV前比	IV始比	ベガ損益	デルタ 損益計	ガンマ 損益計	ベガ 損益計	ベガ 18-02	シータ 損益計	日毎損益 (分解計) 総損益
1	02月05日(月) 15:15 (3日後)	22,665 -665 -665	17.64%  1.71%	18-02P21000	1	7	+6	+6,000	+6	+6,000	36.39%	8.56%	8.56%	+2,970	-0.022 +2,389 +2,389	+0.0060 +2,652 +2,652	+1.23 +2,970 +2,970	+1.23 +2,970 +2,970	-5.57 -2,068 -2,068	+6,000 (+5,944) +6,000
2	02月06日(火) 15:15 (4日後)	21,515 -1,150 -1,815	27.25% 9.61% 11.31%	18-02P21000	1	200	+193	+193,000	+199	+199,000	52.91%	16.52%	25.08%	+20,242	-0.298 +24,826 +27,216	+0.0336 +39,555 +42,208	+6.76 +20,242 +23,213	+6.76 +20,242 +23,213	-59.64 -5,574 -7,643	+193,000 (+79,049) +199,000
3	02月07日(水) 15:15 (5日後)	21,620 +105 -1,710	26.47% -0.77% 10.54%	18-02P21000	1	80	-120	-120,000	+79	+79,000	46.20%	-6.71%	18.37%	-45,376	-0.193 -31,323 -4,107	+0.0370 +1,852 +44,060	+4.38 -45,376 -22,163	+4.38 -45,376 -22,163	-50.59 -59,635 -67,278	-120,000 (-134,483) +79,000
4	02月08日(木) 15:15 (6日後)	21,945 +325 -1,385	23.88% -2.59% 7.95%	18-02P21000	1	10	-70	-70,000	+9	+9,000	49.31%	3.11%	21.48%	+13,624	-0.043 -62,625 -66,732	+0.0161 +19,549 +63,610	+1.05 +13,624 -8,538	+1.05 +13,624 -8,538	-25.81 -50,586 -117,864	-70,000 (-80,036) +9,000

## ■ SQ損益

SQ日	清算値	銘柄	枚数	エントリ価格	エントリ損益	行使価格	ITM価格幅	SQ日終値	SQ決済損益	個別収益	合計収益
02月09日(金) (907日後)	21,190 -2,085	18-02P21000	1	1	-1,000	21,000	+190	-	0	-1,000	-1,000

# 8-7 プット大量買い ボラティリティの急上昇で . . .

## ■ エントリ

日付	日経225	平均IV	銘柄	エントリ価格	IV	デルタ	ガンマ	ベガ	シータ	枚数	デルタ	ガンマ	ベガ	ベガ 18-02	シータ
2018/02/02 (金)	JPX オプション対面セミナー①資料 - default -														
	23,330 -115	15.93%	18-02P21000		1 27.83%	-0.004	+0.0012	+0.35	-0.69	90	-0.323	+0.1080	+31.22	+31.22	-62.07

## ■ 損益推移 ITM価格はプットコールパリティで算出

No.	日付	日経225	平均IV	銘柄	枚数	価格	前日比	前日収益	始日比	始日収益	IV	IV前比	IV始比	ベガ損益	デルタ 損益 損益計	ガンマ 損益 損益計	ベガ 損益 損益計	ベガ 18-02	シータ 損益 損益計	日毎損益 (分解計) 総損益
1	02月05日(月) 15:15 (3日後)	22,665 -665 -665	17.64%  1.71%	18-02P21000	90	7	+6	+540,000	+6	+540,000	36.39%	8.56%	8.56%	+267,355	-1,943 +215,098 +215,098	+0,5384 +238,763 +238,763	+110.30 +267,355 +267,355	+110.30 +267,355 +267,355	-501.67 -186,203 -186,203	+540,000 (+535,014) +540,000
2	02月06日(火) 15:15 (4日後)	21,515 -1,150 -1,815	27.25% 9.61% 11.31%	18-02P21000	90	200	+193	+17,370,000	+199	+17,910,000	52.91%	16.52%	25.08%	+1,821,825	-26,849 +2,234,366 +2,449,464	+3,0244 +3,559,956 +3,798,720	+608.82 +1,821,825 +2,089,180	+608.82 +1,821,825 +2,089,180	-5367.18 -501,673 -687,876	+17,370,000 (+7,114,475) +17,910,000
3	02月07日(水) 15:15 (5日後)	21,620 +105 -1,710	26.47% -0.77% 10.54%	18-02P21000	90	80	-120	-10,800,000	+79	+7,110,000	46.20%	-6.71%	18.37%	-4,083,898	-17,342 -2,819,134 -369,669	+3,3316 +166,718 +3,965,438	+394.25 -4,083,898 -1,994,718	+394.25 -4,083,898 -1,994,718	-4552.76 -5,367,181 -6,055,057	-10,800,000 (-12,103,496) +7,110,000
4	02月08日(木) 15:15 (6日後)	21,945 +325 -1,385	23.88% -2.59% 7.95%	18-02P21000	90	10	-70	-6,300,000	+9	+810,000	49.31%	3.11%	21.48%	+1,226,238	-3,858 -5,636,280 -6,005,949	+1,4482 +1,759,499 +5,724,938	+94.23 +1,226,238 -768,479	+94.23 +1,226,238 -768,479	-2323.11 -4,552,756 -10,607,813	-6,300,000 (-7,203,297) +810,000

## ■ SQ損益

SQ日	清算値	銘柄	枚数	エントリ価格	エントリ損益	行使価格	ITM価格幅	SQ日終値	SQ決済損益	個別収益	合計収益
02月09日(金) (907日後)	21,190 -2,085	18-02P21000	90	1	-90,000	21,000	+190	-	0	-90,000	-90,000

# 9-1 【比較】 同じぐらい暴落したのに・・・

## <2018年3月15日組成⇒23日暴落の事例>



## 9-2 プットオプションはどれを選ぶ？

## 全般的に値段が高い！

2018年03月15日(木)

Price

-IV

Delta

Gamma

Vega

Theta

●月間

○週間

○混合

2018年03月

▼

15日(木) 21640 ( +20) 19.44%

▼

エントリ日

最新日

更新

ITM価格はブットコールパリティで算出

CALL

2018年04月限  
4月13日 (29)  
18.42% (-0.24)

2018年05月限  
5月11日 (57)  
20.13% (+2.09)

2018年06月限  
6月8日 (85)  
18.05% (-0.33)

24,125 +2,485

5

17.29%

27

16.20%

----

24,000 +2,360

7

17.38%

33

16.23%

80

16.34%

23,875 +2,235

9

17.28%

38

16.06%

80

15.74%

23,750 +2,110

10

16.78%

46

16.08%

85

15.38%

23,625 +1,985

14

16.93%

60

16.42%

0

3.48%

23,500 +1,860

17

16.67%

65

16.02%

140

16.48%

23,375 +1,735

22

16.62%

80

16.18%

0

3.48%

23,250 +1,610

29

16.65%

95

16.20%

175

16.33%

23,125 +1,485

36

16.49%

110

16.12%

220

17.06%

23,000 +1,360

48

16.65%

130

16.16%

215

16.10%

22,875 +1,235

60

16.58%

155

16.30%

225

15.58%

22,750 +1,110

75

16.53%

190

16.69%

245

15.32%

22,625 +985

95

16.61%

215

16.57%

315

16.40%

22,500 +860

125

17.03%

255

16.86%

370

16.91%

22,375 +735

155

17.16%

285

16.69%

0

1.65%

22,250 +610

185

17.07%

320

16.57%

0

0.87%

22,125 +485

230

17.44%

305

14.79%

0

0.87%

22,000 +360

275

17.55%

435

17.34%

585

17.84%

21,875 +235

340

18.27%

415

15.24%

0

0.44%

21,750 +110

400

18.53%

560

17.89%

0

0.22%

日経225先物(Mini) 21,640 +20 平均IV CALL 18.55%

4月限mini 21,640 5月限mini 21,635 6月限mini 21,640

PUT

2018年04月限  
4月13日 (29)  
20.30% (+1.15)

2018年05月限  
5月11日 (57)  
20.43% (+1.48)

2018年06月限  
6月8日 (85)  
18.82% (-0.69)

日経225先物(Mini) 21,640 +20 平均IV PUT 20.33%

4月限mini 21,640 5月限mini 21,635 6月限mini 21,640

21,625 -15

480

20.08%

685

20.36%

770

18.74%

21,500 -140

390

18.86%

600

19.69%

0

0.28%

21,375 -265

355

19.71%

575

20.68%

0

0.44%

21,250 -390

315

20.16%

500

20.08%

590

18.70%

21,125 -515

295

21.32%

460

20.43%

0

0.87%

21,000 -640

250

21.18%

420

20.68%

540

20.05%

20,875 -765

220

21.56%

370

20.51%

475

19.60%

20,750 -890

200

22.28%

345

21.06%

490

21.21%

20,625 -1,015

175

22.61%

300

20.83%

0

1.74%

20,500 -1,140

155

23.06%

295

21.94%

410

21.33%

20,375 -1,265

140

23.69%

275

22.46%

395

22.01%

20,250 -1,390

125

24.21%

240

22.31%

365

22.21%

20,125 -1,515

115

24.97%

235

23.30%

0

3.48%

20,000 -1,640

100

25.26%

205

23.18%

305

22.42%

19,875 -1,765

95

26.24%

195

23.87%

295

23.10%

19,750 -1,890

80

26.29%

170

23.79%

305

24.44%

19,625 -2,015

70

26.64%

165

24.62%

255

23.67%

19,500 -2,140

65

27.41%

155

25.17%

255

24.63%

19,375 -2,265

55

27.53%

140

25.40%

230

24.63%

19,250 -2,390

50

28.14%

125

25.54%

240

25.96%



9-3 100円 (※) で買えるのは2000円も下のP19875

■ エントリ

日付	日経225	平均IV	銘柄	エントリ価格	IV	デルタ	ガンマK	ベガ	シータ	枚数	デルタ	ガンマ	ベガ	ベガ 18-04	シータ
2018/03/15 (木)	JPX オプション対面セミナー①資料 - default -														
	21,640 +20	19.44%	18-04P19875	95	26.31%	-0.117	+0.0122	+12.00	-5.44	1	-0.117	+0.0122	+12.00	+12.00	-5.44

原資産 21, 640

※実際の購入額は価格 × 1000

■ 損益推移 ITM価格はプットコールパリティで算出

No.	日付	日経225	平均IV	銘柄	枚数	価格	前日比	前比収益	始日比	始比収益	IV	IV前比	IV始比	ベガ損益	デルタ 損益 損益計	ガンマ 損益 損益計	ベガ 損益 損益計	ベガ 18-04	シータ 損益 損益計	日毎損益 (分解計) 総損益
1	03月16日(金) 15:15 (1日後)	21,450 -190 -190	18.57% -0.87%	18-04P19875	1	110	+15	+15,000	+15	+15,000	25.98%	-0.34%	-0.34%	-4,043	-0.136 +22,244 +22,244	+0.0142 +2,209 +2,209	+12.99 -4,043 -4,043	+12.99 -4,043 -4,043	-6.02 -5,438 -5,438	+15,000 (+14,972)
2	03月19日(月) 15:15 (4日後)	21,285 -165 -355	18.92% 0.35% -0.52%	18-04P19875	1	120	+10	+10,000	+25	+25,000	26.40%	0.43%	0.09%	+5,550	-0.152 +22,493 +44,738	+0.0160 +1,927 +4,137	+13.11 +5,550 +1,506	+13.11 +5,550 +1,506	-6.91 -18,046 -23,484	+10,000 (+11,925)
3	03月20日(火) 15:15 (5日後)	21,180 -105 -460	19.67% 0.75% 0.23%	18-04P19875	1	125	+5	+5,000	+30	+30,000	26.07%	-0.33%	-0.24%	-4,381	-0.162 +15,972 +60,710	+0.0173 +882 +5,019	+13.33 -4,381 -2,874	+13.33 -4,381 -2,874	-7.23 -6,914 -30,398	+5,000 (+5,559)
4	03月22日(木) 15:15 (7日後)	21,405 +225 -235	18.93% -0.74% -0.51%	18-04P19875	1	75	-50	-50,000	-20	-20,000	25.54%	-0.53%	-0.77%	-7,054	-0.112 -36,481 +24,229	+0.0142 +4,387 +9,407	+10.02 -7,054 -9,929	+10.02 -7,054 -9,929	-5.81 -14,459 -44,858	-50,000 (-53,608)
5	03月23日(金) 15:15 (8日後)	20,360 -1,045 -1,280	26.04% 7.11% 6.60%	18-04P19875	1	335	+260	+260,000	+240	+240,000	28.26%	2.72%	1.94%	+27,238	-0.348 +117,228 +141,457	+0.0268 +77,575 +86,983	+18.05 +27,238 +17,308	+18.05 +27,238 +17,308	-12.13 -5,810 -50,668	+260,000 (+216,231)
6	03月26日(月) 15:15 (11日後)	20,485 +125 -1,155	22.90% -3.14% 3.46%	18-04P19875	1	250	-85	-85,000	+155	+155,000	27.80%	-0.46%	1.49%	-8,286	-0.301 -43,513 +97,943	+0.0275 +2,092 +89,075	+15.84 -8,286 +9,022	+15.84 -8,286 +9,022	-12.22 -36,379 -87,048	-85,000 (-86,086)
7	03月27日(火) 15:15 (12日後)	21,125 +640 -515	19.31% -3.59% -0.13%	18-04P19875	1	100	-150	-150,000	+5	+5,000	27.89%	0.09%	1.58%	+1,431	-0.148 -192,682 -94,738	+0.0182 +56,395 +145,471	+10.54 +1,431 +10,454	+10.54 +1,431 +10,454	-8.64 -12,216 -99,264	-150,000 (-147,071)
8	03月28日(水) 15:15 (13日後)	21,035 -90 -605	21.65% 2.34% 2.21%	18-04P19875	1	125	+25	+25,000	+30	+30,000	29.73%	1.84%	3.42%	+19,403	-0.173 +13,337 -81,401	+0.0195 +736 +146,208	+11.26 +19,403 +29,858	+11.26 +19,403 +29,858	-10.45 -8,640 -107,905	+25,000 (+24,837)

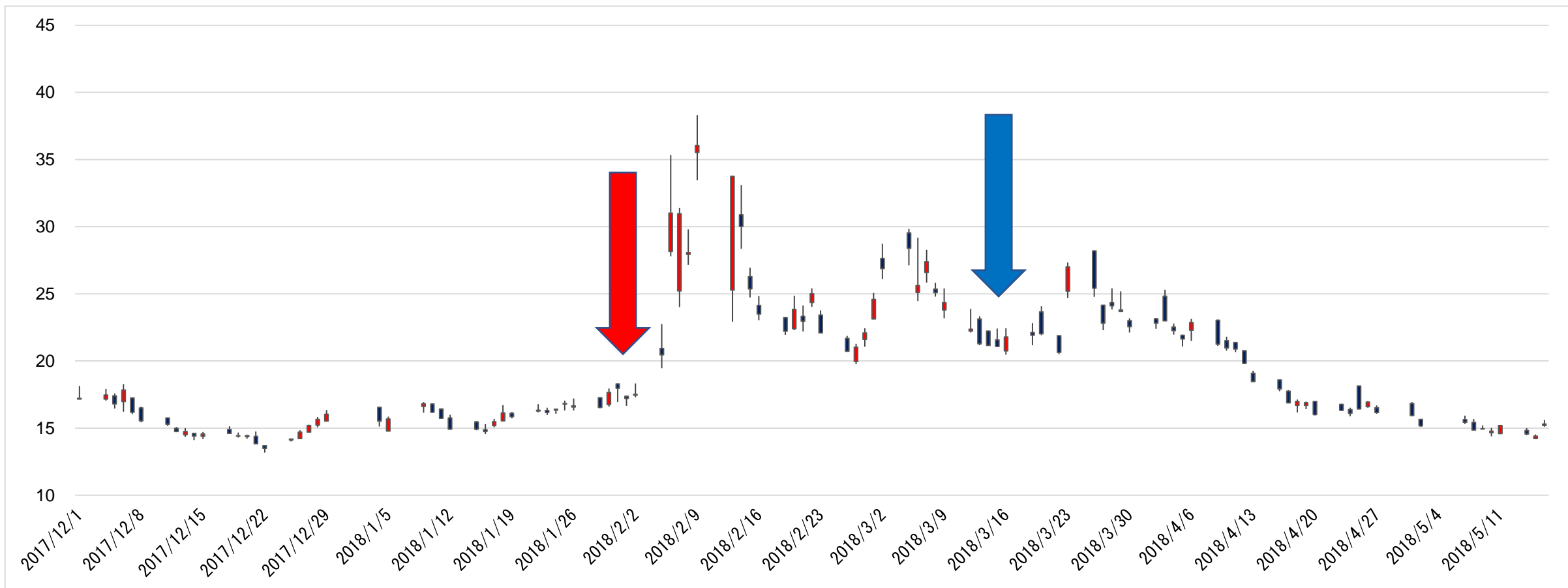






# 9-6 原因＝IVがあまりあがらなかった

(すでにIVが高かった・びっくり度合いが小さかった)



# 9-7 今回の日経VIと日経225先物の比較



# 10-1 戦略検討と注意点 <具体的な戦略まとめ>

- ・ IVの低いときに買う方がIVの高騰の利益が大きい
- ・ 天井付近からの急落は相場変動からの利益 + IV高騰の利益

- ①日経平均の上昇が一服＝天井を示唆（ざっくりテクニカル分析）
- ②底を打ったIVが少しずつ上昇し始めたタイミング（日経VIチャート）
- ③ほどほどアウトのプットで＝投資に回せるお金の5%以下で買えるもの
- ④利食い＝利益目標設定、機械的に満期勝負、ミニ・別のオプション戦略をあてる  
（デビットスプレッド等）

★イベント前に先回りしてプットを買ってみる（イベントドリブン）のも有効。

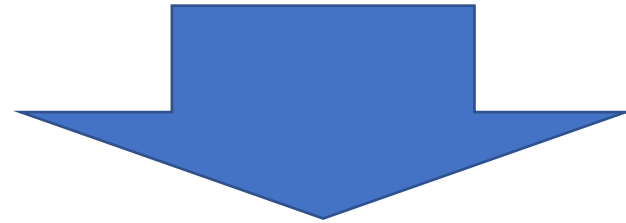
## 10-2 戦略検討と注意点

### 【注意点】

- ①IV急騰のタイミングは誰もわからない（わかったらびっくりしない）。
- ②天井がどこかはわかれば苦労しない。
- ③下落トレンドが明確になってからの下落では儲かりにくい（既にIVが高い場合）。
- ④IVの下落はどうにもならない（高いIVのときに仕込むと厳しい）。
- ⑤いつでもできるわけではない（暴落は忘れたところにやってくる）。
- ⑥基本は負けることの方が多い。続けるのが難しい。
- ⑦ディープインザマネーは流動性が低下するので決済が難しい。
- ⑧利食い千人力。
- ⑨オプションの残存日数次第でインパクト違う。  
（weeklyオプションを利用すれば解決＝**しかし十分な流動性がない・・・**）

# セミナー理解度UP特別メルマガ配信中

- セミナーの詳細レジュメプレゼント
- IVの影響を何とかする方法を知りたい
- デビットスプレッドについて知りたい



**<https://オプショントレード.com/0521put>**

上記でページが開かない場合は→ (<https://xn--kck0a1ce1ezepb4cxe.com/0521put>)

※普及協会オフィシャルメルマガとは別配信です